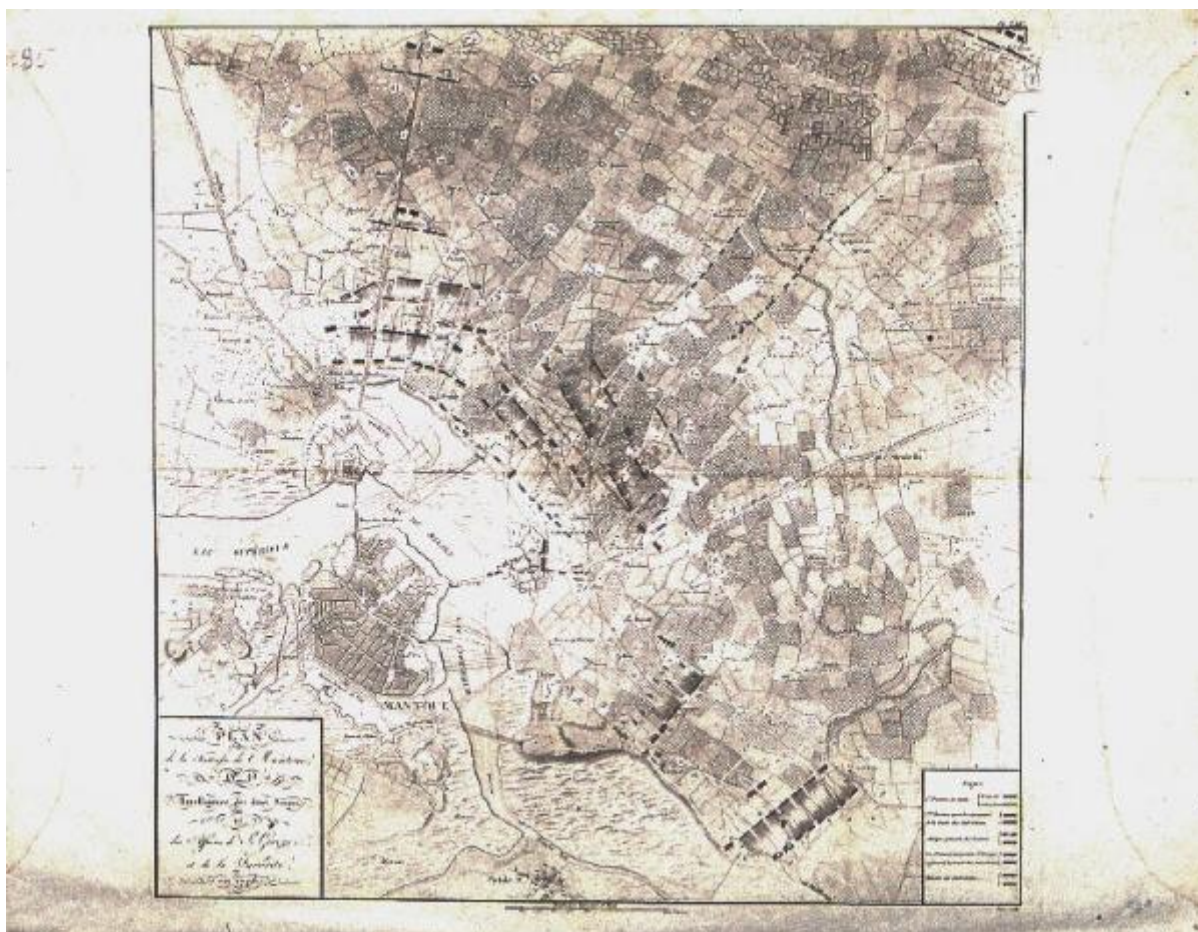


PLAN / de la Forteresse de Mantoue, / Pour / l'Intelligence des deux SiÃ¨ges, / ET / des Affaires de St. Georges, / et de la Favorite, / en 1796

ambito francese



Link risorsa: <https://www.lombardiabeniculturali.it/stampe/schede/M0230-00422/>

Scheda SIRBeC: <https://www.lombardiabeniculturali.it/stampe/schede-complete/M0230-00422/>

CODICI

Unità operativa: M0230

Numero scheda: 422

Codice scheda: M0230-00422

Tipo scheda: S

Livello ricerca: P

CODICE UNIVOCO

Codice regione: 03

Numero catalogo generale: 02032281

Ente schedatore: R03/ Museo della Città

Ente competente: S23

OGGETTO

OGGETTO

Definizione: stampa colorata a mano

Identificazione: elemento d'insieme

Disponibilità del bene: reale

SOGGETTO

Categoria generale: cartografia

Identificazione: MANTOVA E TERRITORI LIMITROFI

Titolo proprio

PLAN / de la Forteresse de Mantoue, / Pour / l'Intelligence des deux Sièges, / ET / des Affaires de St. Georges, / et de la Favorite, / en 1796

Tipo titolo: dalla stampa

LOCALIZZAZIONE GEOGRAFICO-AMMINISTRATIVA

INDICAZIONE DEL CONTENITORE FISICO

Codice del contenitore fisico: 10328

Categoria del contenitore fisico: architettura

LOCALIZZAZIONE GEOGRAFICO-AMMINISTRATIVA ATTUALE

Stato: Italia

Regione: Lombardia

Provincia: MN

Nome provincia: Mantova

Codice ISTAT comune: 020030

Comune: Mantova

COLLOCAZIONE SPECIFICA

Tipologia: palazzo

Denominazione: Palazzo di S. Sebastiano

Indirizzo: Largo XXIV Maggio, 12

Denominazione struttura conservativa - livello 1: Museo della Città

Tipologia struttura conservativa: museo

Collocazione originaria: SC

ALTRE LOCALIZZAZIONI GEOGRAFICO-AMMINISTRATIVE

Tipo di localizzazione: luogo di provenienza

LOCALIZZAZIONE GEOGRAFICO-AMMINISTRATIVA

Provincia: VE

Comune: VENEZIA

COLLOCAZIONE SPECIFICA

Denominazione struttura conservativa - livello 1: Collezione privata Sammartini Teodora

DATA

Data uscita: 2003

DATI PATRIMONIALI E COLLEZIONI

INVENTARIO

Data: 2004

Collocazione: Museo della città - Palazzo di San Sebastiano

Numero: 04211418

Transcodifica del numero di inventario: 04211418

COLLEZIONI

Denominazione: Collezione Teodora Sammartini

RAPPORTO

AREA DEL LIBRO

Tipologia: volume

Autore della pubblicazione: De Jomini Antoine-Henri

Titolo della pubblicazione: Histoire critique et militaire des guerres de la Révolution ..., Atlas

Numero di edizione: Petit J.B./ Bruxelles/ 1837-1839

Numero pagina/tavola: tav. 24

Situazione attuale: stampa non più in volume

CRONOLOGIA

CRONOLOGIA GENERICA

Secolo: sec. XIX

Frazione di secolo: secondo quarto

CRONOLOGIA SPECIFICA

Da: 1837

Validità: ca.

A: 1837

Validità: post

Motivazione cronologia: bibliografia

DEFINIZIONE CULTURALE

AMBITO CULTURALE [1 / 2]

Denominazione: ambito francese

Riferimento all'intervento: incisore

Motivazione dell'attribuzione: bibliografia

AMBITO CULTURALE [2 / 2]

Denominazione: ambito francese

Riferimento all'intervento: editore

Motivazione dell'attribuzione: iscrizione

STATO DELL' OPERA

Stato: imprecisabile

DATI TECNICI

MATERIA E TECNICA [1 / 2]

Materia: calcografia

MATERIA E TECNICA [2 / 2]

Materia: acquerello

MISURE

Parte: Parte incisa

Unità: mm

Altezza: 510

Larghezza: 520

MISURE FOGLIO

Unità: mm

Altezza: 545

Larghezza: 720

Validità: ca.

Indicazioni sul soggetto: PIANTE: Mantova.

ATTIVITA' UMANE: assedio.

DATI ANALITICI

ISCRIZIONI [1 / 7]

Classe di appartenenza: di titolazione

Lingua: francese

Tecnica di scrittura: a stampa

Tipo di caratteri: lettere capitali/ corsivo

Posizione: angolo inferiore sinistro, in riquadro

Trascrizione

PLAN / de la Forteresse de Mantoue, / Pour / l'Intelligence des deux Sièges, / ET / des Affaires de St. George, / et de la Favorite, / en 1796

ISCRIZIONI [2 / 7]

Classe di appartenenza: didascalica

Lingua: francese

Tecnica di scrittura: a stampa

Tipo di caratteri: lettere capitali

Posizione: sul filetto superiore, angolo destro

Trascrizione: PL. XXIV.

ISCRIZIONI [3 / 7]

Classe di appartenenza: didascalica

Lingua: francese

Tecnica di scrittura: a stampa

Tipo di caratteri: corsivo

Posizione: angolo inferiore destro, entro riquadro

Trascrizione: Signes / [...]

ISCRIZIONI [4 / 7]

Classe di appartenenza: didascalica

Lingua: francese

Tecnica di scrittura: a stampa

Tipo di caratteri: corsivo

Posizione: sotto il filetto inferiore, al centro

Trascrizione: Echelle de 4 Lignes pour 100 Toises

ISCRIZIONI [5 / 7]

Classe di appartenenza: indicazione di responsabilità

Lingua: latino

Tecnica di scrittura: a stampa

Tipo di caratteri: corsivo

Posizione: sotto il filetto inferiore, angolo destro

Trascrizione: lieq (?) sculp.

ISCRIZIONI [6 / 7]

Classe di appartenenza: nota manoscritta

Lingua: italiano

Tecnica di scrittura: a matita

Tipo di caratteri: lettere capitali

Posizione: angolo superiore sinistro

Trascrizione: B. 385

ISCRIZIONI [7 / 7]

Classe di appartenenza: nota manoscritta

Tecnica di scrittura: a matita

Posizione: angolo inferiore destro

Trascrizione: 200

Notizie storico-critiche

La carta, un'incisione su rame (?) il cui titolo in lingua francese compare in basso a sinistra entro apposito riquadro, rappresenta Mantova e parte del suo territorio; essa visualizza, attraverso una specifica simbologia di tipo militare, schieramenti e appostamenti degli eserciti francese ed austriaco durante le battaglie di San Giorgio e della Favorita, combattute nel settembre 1796 e antecedente all'assedio della città da parte dell'armata napoleonica, destinato a concludersi solo nei primi mesi dell'anno successivo.

Rettangoli colorati a mano ad acquerello sono posti indicazione degli schieramenti militari: la legenda relativa a tali simboli è riportata in basso a destra, in apposito riquadro.

Nella carta mancano indicazioni di responsabilità in grado di guidare con certezza verso una specifica edizione: tuttavia, il confronto con la carta della raccolta Sammartini n. inv. 04211420, riportante il nome dell'incisore "Bielaerds" e l'indicazione editoriale "Libraire Petit" induce a supporre che anche l'esemplare in esame - del tutto affine a quello - possa essere ricondotto all'opera di Antoine-Henri de Jomini "Histoire critique et militaire des guerres de la Révolution", edita (in più volumi e corredata da un atlante illustrativo) a Bruxelles da J. B. Petit nel 1837-1839 (nuova edizione) o a una riedizione della stessa.

L'esemplare è inoltre confrontabile con la carta della raccolta Sammartini n. inv. 04211419.

CONSERVAZIONE

STATO DI CONSERVAZIONE

Data: 2009

Stato di conservazione: discreto

Indicazioni specifiche

Marcata linea di piegatura centrale orizzontale; estesi aloni da infiltrazione di umidità ai bordi laterali.

Fonte: osservazione diretta

CONDIZIONE GIURIDICA E VINCOLI

CONDIZIONE GIURIDICA

Indicazione generica: proprietà Ente pubblico territoriale

Note: fonte: 2003/ Delibera Giunta Comunale n. 249

Indicazione specifica: Comune di Mantova

Indirizzo: Via Roma, 39

ACQUISIZIONE

Tipo acquisizione: acquisto

Nome: Sammartini, Teodora

Data acquisizione: 2003

Luogo acquisizione: MN/ Mantova

Note: fonte: Delibera Giunta Comunale n. 249/2003

FONTI E DOCUMENTI DI RIFERIMENTO

DOCUMENTAZIONE FOTOGRAFICA

Codice univoco della risorsa: SC_S_M0230-00422_IMG-0000112712

Genere: documentazione allegata

Tipo: fotografia colore

Codice identificativo: MN0588

Nome del file originale: MN0588.tif

BIBLIOGRAFIA

Genere: bibliografia specifica

Autore: Arrigoni P./ Bertarelli A.

Titolo libro o rivista

Le carte geografiche dell'Italia conservate nella raccolta delle stampe e dei disegni. Catalogo descrittivo

Luogo di edizione: Milano

Anno di edizione: 1930

Codice scheda bibliografia: M0230-00046

V., pp., nn.: p. 43 n. 385

COMPILAZIONE

COMPILAZIONE

Anno di redazione: 2009

Ente compilatore: Museo della Città

Nome: Marocchi, G.

Funzionario responsabile: Benetti, S.