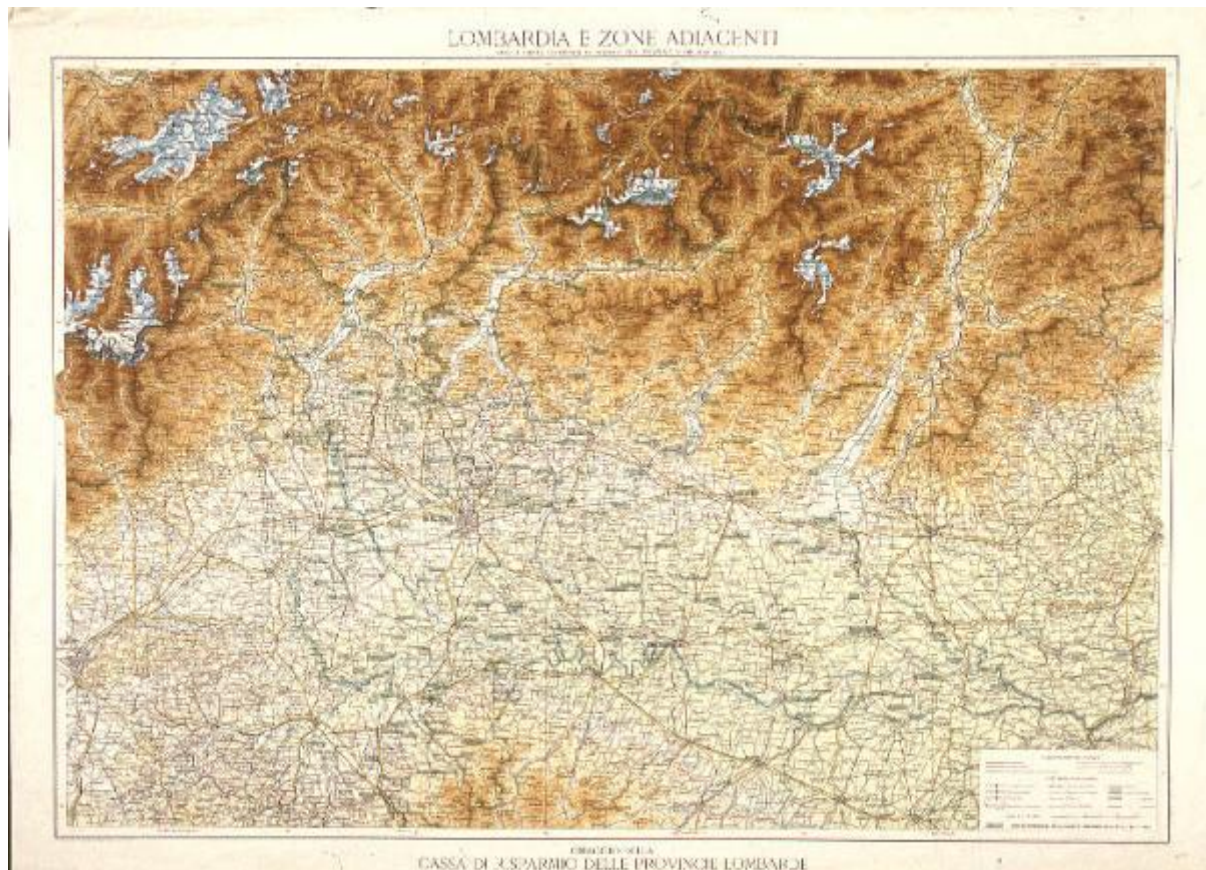


LOMBARDIA E ZONE ADIACENTI

Ufficio cartografico del Touring Club Italiano



Link risorsa: <https://www.lombardiabenculturali.it/stampe/schede/M0230-00491/>

Scheda SIRBeC: <https://www.lombardiabenculturali.it/stampe/schede-complete/M0230-00491/>

CODICI

Unità operativa: M0230

Numero scheda: 491

Codice scheda: M0230-00491

Tipo scheda: S

Livello ricerca: P

CODICE UNIVOCO

Codice regione: 03

Numero catalogo generale: 02032350

Ente schedatore: R03/ Museo della Città

Ente competente: S23

OGGETTO

OGGETTO

Definizione: stampa a colori

Disponibilità del bene: reale

SOGGETTO

Categoria generale: cartografia

Identificazione: LOMBARDIA E PARTE DELLE REGIONI LIMITROFE

Titolo proprio: LOMBARDIA E ZONE ADIACENTI

Tipo titolo: dalla stampa

LOCALIZZAZIONE GEOGRAFICO-AMMINISTRATIVA

INDICAZIONE DEL CONTENITORE FISICO

Codice del contenitore fisico: 10328

Categoria del contenitore fisico: architettura

LOCALIZZAZIONE GEOGRAFICO-AMMINISTRATIVA ATTUALE

Stato: Italia

Regione: Lombardia

Provincia: MN

Nome provincia: Mantova

Codice ISTAT comune: 020030

Comune: Mantova

COLLOCAZIONE SPECIFICA

Tipologia: palazzo

Denominazione: Palazzo di S. Sebastiano

Indirizzo: Largo XXIV Maggio, 12

Denominazione struttura conservativa - livello 1: Museo della Città

Tipologia struttura conservativa: museo

Collocazione originaria: SC

ALTRE LOCALIZZAZIONI GEOGRAFICO-AMMINISTRATIVE

Tipo di localizzazione: luogo di provenienza

LOCALIZZAZIONE GEOGRAFICO-AMMINISTRATIVA

Provincia: VE

Comune: VENEZIA

COLLOCAZIONE SPECIFICA

Denominazione struttura conservativa - livello 1: Collezione privata Sammartini Teodora

DATA

Data uscita: 2003

DATI PATRIMONIALI E COLLEZIONI

INVENTARIO

Data: 2004

Collocazione: Museo della città - Palazzo di San Sebastiano

Numero: 04211489

Transcodifica del numero di inventario: 04211489

COLLEZIONI

Denominazione: Collezione Teodora Sammartini

RAPPORTO

AREA DEL LIBRO

Situazione attuale: stampa non più in volume

CRONOLOGIA

CRONOLOGIA GENERICA

Secolo: sec. XX

Frazione di secolo: terzo quarto

CRONOLOGIA SPECIFICA

Da: 1952

Validità: post

A: 1952

Validità: ante

Motivazione cronologia: data

DEFINIZIONE CULTURALE

AUTORE

Ruolo: disegnatore

Nome di persona o ente: Ufficio cartografico del Touring Club Italiano

Tipo intestazione: P

Dati anagrafici/Periodo di attività: 1914/

Motivazione dell'attribuzione: iscrizione

STATO DELL' OPERA

Stato: imprecisabile

DATI TECNICI

MATERIA E TECNICA

Materia: litografia

MISURE

Parte: Parte figurata

Unità: mm

Altezza: 475

Larghezza: 685

MISURE FOGLIO

Unità: mm

Altezza: 535

Larghezza: 740

Validità: ca.

Indicazioni sul soggetto: CARTE GEOGRAFICHE: Italia (settentrionale); Lombardia.

DATI ANALITICI

ISCRIZIONI [1 / 5]

Classe di appartenenza: di titolazione

Lingua: italiano

Tecnica di scrittura: a stampa

Tipo di caratteri: lettere capitali

Posizione: in alto al centro

Trascrizione

LOMBARDIA E ZONE ADIACENTI / DALLA CARTA D'EUROPA AL 500 000 DEL TOURING CLUB ITALIANO

ISCRIZIONI [2 / 5]

Classe di appartenenza: didascalica

Lingua: italiano

Tecnica di scrittura: a stampa

Tipo di caratteri: lettere capitali

Posizione: in basso al centro

Trascrizione: OMAGGIO DELLA / CASSA DI RISPARMIO DELLE PROVINCIE LOMBARDE

ISCRIZIONI [3 / 5]

Classe di appartenenza: indicazione di responsabilità

Lingua: italiano

Tecnica di scrittura: a stampa

Tipo di caratteri: lettere capitali

Posizione: angolo inferiore sinistro

Trascrizione: EDIZIONE E PROPRIETA' ARTISTICO-LETTERARIA DEL T.C.I. - MILANO 1952

ISCRIZIONI [4 / 5]

Classe di appartenenza: indicazione di responsabilità

Lingua: italiano

Tecnica di scrittura: a stampa

Tipo di caratteri: lettere capitali

Posizione: angolo inferiore destro

Trascrizione: UFFICIO CARTOGRAFICO DEL TOURING CLUB ITALIANO

ISCRIZIONI [5 / 5]

Classe di appartenenza: indicazione di responsabilità

Lingua: italiano

Tecnica di scrittura: a stampa

Tipo di caratteri: lettere capitali

Posizione: lungo il filetto destro, in basso

Trascrizione: STAMPA: OFF. FOTOLITOGRAFICHE S.A. - MILANO. V. VOLVINIO 31

Notizie storico-critiche

La carta geografica a colori illustra il territorio della regione Lombardia e di parte delle regioni limitrofe da un punto di vista fisico. E' intitolata in alto al centro e corredata da legenda in apposito riquadro in basso a destra.

Disegnata ed edita dal Touring Club Italiano nel 1952, costituisce un omaggio della Cassa di Risparmio delle Province Lombarde.

CONSERVAZIONE

STATO DI CONSERVAZIONE

Data: 2009

Stato di conservazione: discreto

Indicazioni specifiche: Lievi strappi e piegature lungo i margini superiore e destro.

Fonte: osservazione diretta

CONDIZIONE GIURIDICA E VINCOLI

CONDIZIONE GIURIDICA

Indicazione generica: proprietà Ente pubblico territoriale

Note: fonte: 2003/ Delibera Giunta Comunale n. 249

Indicazione specifica: Comune di Mantova

Indirizzo: Via Roma, 39

ACQUISIZIONE

Tipo acquisizione: acquisto

Nome: Sammartini, Teodora

Data acquisizione: 2003

Luogo acquisizione: MN/ Mantova

Note: fonte: Delibera Giunta Comunale n. 249/2003

FONTI E DOCUMENTI DI RIFERIMENTO

DOCUMENTAZIONE FOTOGRAFICA

Codice univoco della risorsa: SC_S_M0230-00491_IMG-0000112781

Genere: documentazione allegata

Tipo: fotografia colore

Codice identificativo: MN0659

Nome del file originale: MN0659.tif

COMPILAZIONE

COMPILAZIONE

Anno di redazione: 2009

Ente compilatore: Museo della Città

Nome: Marocchi, G.

Funzionario responsabile: Benetti, S.