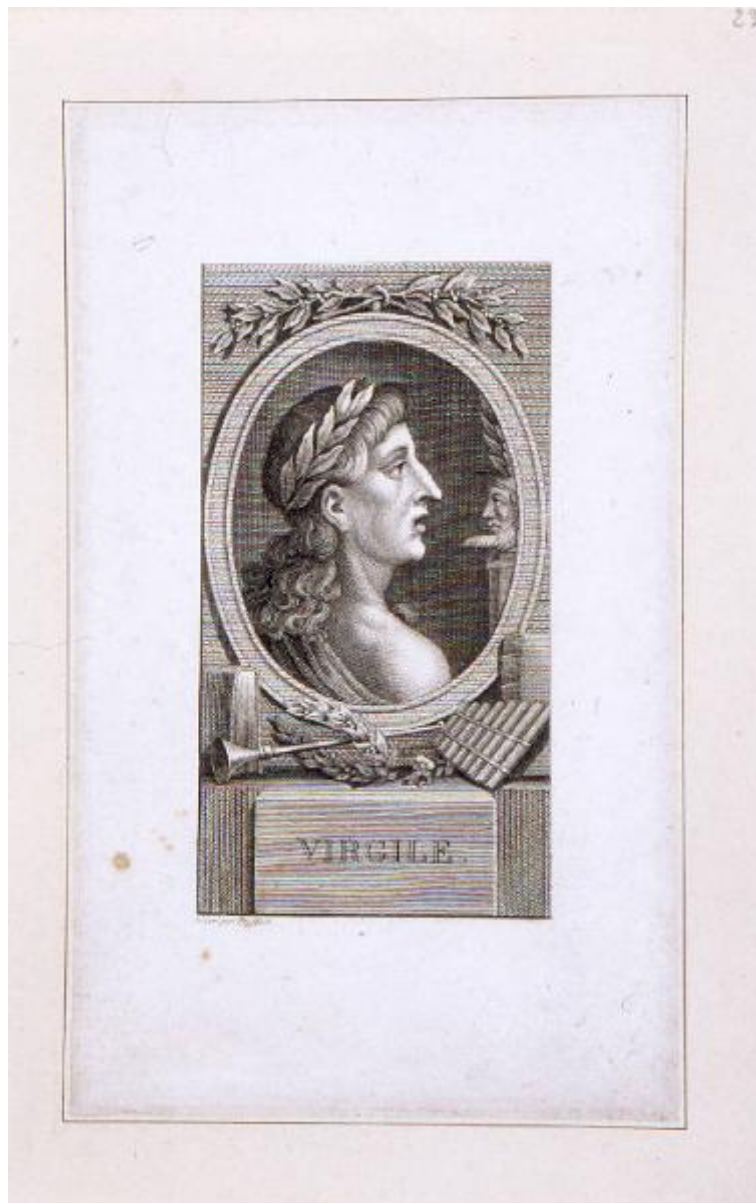


Virgile

ambito francese



Link risorsa: <https://www.lombardiabeniculturali.it/stampe/schede/M0250-00136/>

Scheda SIRBeC: <https://www.lombardiabeniculturali.it/stampe/schede-complete/M0250-00136/>

CODICI

Unità operativa: M0250

Numero scheda: 136

Codice scheda: M0250-00136

Tipo scheda: S

Livello ricerca: P

CODICE UNIVOCO

Codice regione: 03

Numero catalogo generale: 00624613

Ente schedatore: R03/ Museo della Città

Ente competente: S23

OGGETTO

OGGETTO

Definizione: stampa

Tipologia: stampa di riproduzione

Disponibilità del bene: reale

SOGGETTO

Categoria generale: ritratto

Identificazione: RITRATTO DI VIRGILIO MARONE

Titolo proprio: Virgile

Tipo titolo: dalla stampa

LOCALIZZAZIONE GEOGRAFICO-AMMINISTRATIVA

INDICAZIONE DEL CONTENITORE FISICO

Codice del contenitore fisico: 10328

Categoria del contenitore fisico: architettura

LOCALIZZAZIONE GEOGRAFICO-AMMINISTRATIVA ATTUALE

Stato: Italia

Regione: Lombardia

Provincia: MN

Nome provincia: Mantova

Codice ISTAT comune: 020030

Comune: Mantova

COLLOCAZIONE SPECIFICA

Tipologia: palazzo

Denominazione: Palazzo di S. Sebastiano

Indirizzo: Largo XXIV Maggio, 12

Denominazione struttura conservativa - livello 1: Museo della Città

Tipologia struttura conservativa: museo

Collocazione originaria: SC

ALTRE LOCALIZZAZIONI GEOGRAFICO-AMMINISTRATIVE

Tipo di localizzazione: luogo di provenienza

LOCALIZZAZIONE GEOGRAFICO-AMMINISTRATIVA

Provincia: VE

Comune: VENEZIA

COLLOCAZIONE SPECIFICA

Denominazione struttura conservativa - livello 1: Collezione privata Sammartini Teodora

DATA

Data uscita: 2003

DATI PATRIMONIALI E COLLEZIONI

INVENTARIO [1 / 2]

Data: 2004

Collocazione: Museo della città - Palazzo di San Sebastiano

Numero: 04210977

Transcodifica del numero di inventario: 04210977

INVENTARIO [2 / 2]

Data: 1980

Collocazione: Museo della Città - Palazzo di San Sebastiano

Numero: 2317

Transcodifica del numero di inventario: 0002317

COLLEZIONI

Denominazione: Collezione Teodora Sammartini

CRONOLOGIA

CRONOLOGIA GENERICA

Secolo: sec. XVIII

Frazione di secolo: seconda metà

CRONOLOGIA SPECIFICA

Da: 1750

Validità: post

A: 1799

Validità: ante

Motivazione cronologia: analisi stilistica

DEFINIZIONE CULTURALE

AMBITO CULTURALE

Denominazione: ambito francese

Motivazione dell'attribuzione: analisi stilistica

STATO DELL' OPERA

Stato: imprecisabile

DATI TECNICI

MATERIA E TECNICA

Materia: calcografia

MISURE

Parte: Parte figurata

Unità: mm

Altezza: 125

Larghezza: 67

MISURE FOGLIO

Unità: mm

Altezza: 197

Larghezza: 115

Indicazioni sul soggetto

RITRATTI: Virgilio. DECORAZIONI: cornice ovale; corona d'alloro. VEGETALI: alloro. STRUMENTI MUSICALI: tromba; siringa. OGGETTI: libro.

DATI ANALITICI

ISCRIZIONI [1 / 2]

Classe di appartenenza: di titolazione

Lingua: francese

Tecnica di scrittura: a penna

Tipo di caratteri: lettere capitali

Posizione: in basso al centro

Trascrizione: VIRGILE

ISCRIZIONI [2 / 2]

Classe di appartenenza: indicazione di responsabilità

Lingua: inglese

Tipo di caratteri: corsivo

Posizione: in basso a sinistra, sotto la raffigurazione

Trascrizione: GRAVE' PAR FR. HUOT

Notizie storico-critiche

L'opera vede raffigurato al centro entro una cornice ornata da rami di ulivo e da una maschera tragica, il ritratto di Virgilio. In primo piano davanti all'ovale su un plinto dove è inciso il nome del poeta sono collocati dei libri, una corona d'alloro, una siringa e una tromba.

CONSERVAZIONE

STATO DI CONSERVAZIONE

Data: 2005

Stato di conservazione: buono

Indicazioni specifiche: incollata su una carta di supporto che funge anche da cornice

CONDIZIONE GIURIDICA E VINCOLI

CONDIZIONE GIURIDICA

Indicazione generica: proprietà Ente pubblico territoriale

Note: fonte: Delibera Giunta Comunale n. 249/2003

Indicazione specifica: Comune di Mantova

Indirizzo: Via Roma, 39

ACQUISIZIONE

Tipo acquisizione: acquisto

Nome: Sammartini, Teodora

Data acquisizione: 2003

Note: fonte: Delibera Giunta Comunale n. 249/2003

FONTI E DOCUMENTI DI RIFERIMENTO

DOCUMENTAZIONE FOTOGRAFICA

Codice univoco della risorsa: SC_S_M0250-00136_IMG-0000113059

Genere: documentazione allegata

Tipo: diapositiva colore

Codice identificativo: MN0188

Nome del file originale: MN0188

COMPILAZIONE

COMPILAZIONE

Anno di redazione: 2005

Ente compilatore: Museo della Città

Nome: Pisani, Chiara

Funzionario responsabile: Erbesato, G.M.