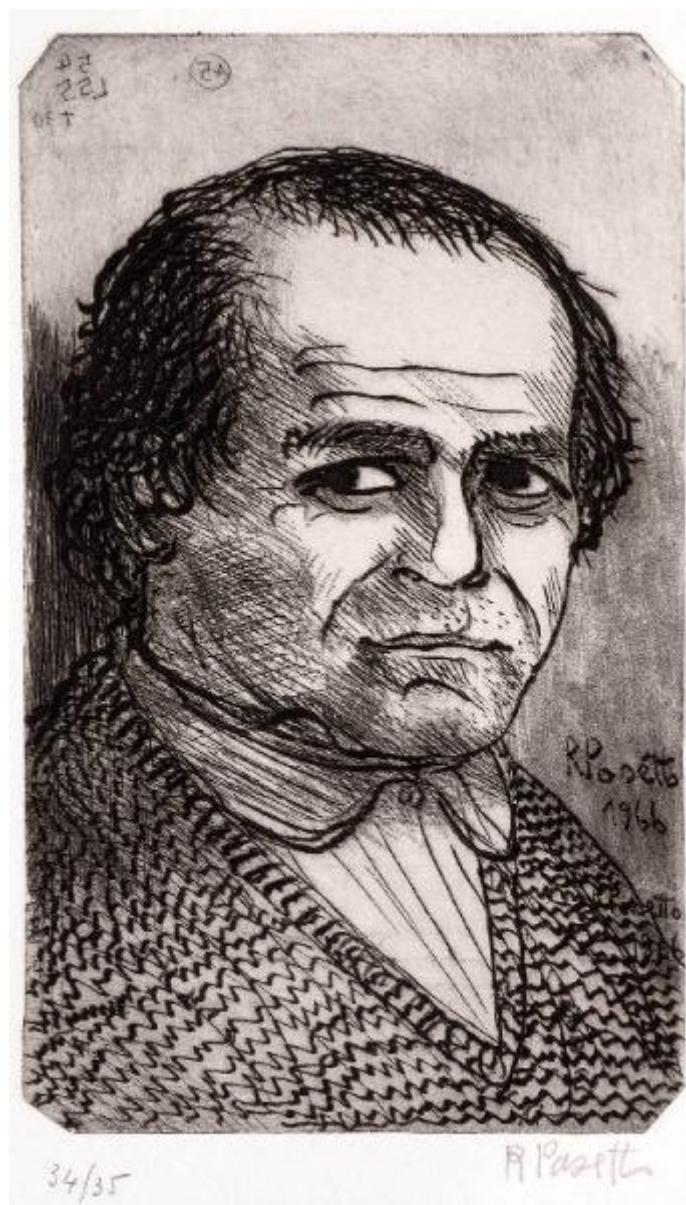


## Ventitre autoritratti

Pasetto Remo



Link risorsa: <https://www.lombardiabeniculturali.it/stampe/schede/MCS10-00018/>

Scheda SIRBeC: <https://www.lombardiabeniculturali.it/stampe/schede-complete/MCS10-00018/>

## CODICI

Unità operativa: MCS10

Numero scheda: 18

Codice scheda: MCS10-00018

Tipo scheda: S

Livello ricerca: C

### CODICE UNIVOCO

Codice regione: 03

Numero catalogo generale: 00618815

Ente schedatore: R03/ Fondazione Movimento di Corrente

Ente competente: S27

## RELAZIONI

### STRUTTURA COMPLESSA

Livello: 17

Codice IDK della scheda madre: MCS10-00001

## OGGETTO

### OGGETTO

Definizione: stampa

Tipologia: stampa di invenzione

Identificazione: elemento d'insieme

### QUANTITA'

Numero stampa/matrice composita o serie: 23

Numero d'ordine: 17

Disponibilità del bene: reale

### SOGGETTO

Categoria generale: ritratto

Identificazione: AUTORITRATTO DI REMO PASETTO

Titolo della serie di appartenenza: Ventitre autoritratti

## LOCALIZZAZIONE GEOGRAFICO-AMMINISTRATIVA

### INDICAZIONE DEL CONTENITORE FISICO

Codice del contenitore fisico: 26953

Categoria del contenitore fisico: architettura

### LOCALIZZAZIONE GEOGRAFICO-AMMINISTRATIVA ATTUALE

Stato: Italia

Regione: Lombardia

Provincia: MI

Nome provincia: Milano

Codice ISTAT comune: 015146

Comune: Milano

### COLLOCAZIONE SPECIFICA

Tipologia: palazzo

Qualificazione: privato

Denominazione: Palazzo Via Carlo Porta 5

Indirizzo: Via Carlo Porta, 5

Denominazione struttura conservativa - livello 1: Fondazione Movimento di Corrente

Tipologia struttura conservativa: museo

## RAPPORTO

### AREA DEL LIBRO

Tipologia: cartella

Titolo della pubblicazione: Ventitre autoritratti

Numero di edizione: Civica galleria d'arte moderna/ Gallarate/ 2000

Numero pagina/tavola: tav. [17]

## CRONOLOGIA

### CRONOLOGIA GENERICA

Secolo: sec. XXI

### CRONOLOGIA SPECIFICA

Da: 2000

Validità: post

A: 2000

Validità: ante

Motivazione cronologia: data

## RIFERIMENTO MATRICE

Cronologia specifica matrice: 1966

Motivazione cronologia matrice: data

## DEFINIZIONE CULTURALE

### AUTORE [1 / 2]

Ruolo: inventore

Nome di persona o ente: Pasetto Remo

Tipo intestazione: P

Dati anagrafici/Periodo di attività: 1925/

Codice scheda autore: MCS10-00083

Motivazione dell'attribuzione: firma

### AUTORE [2 / 2]

Ruolo: incisore

Nome di persona o ente: Pasetto Remo

Tipo intestazione: P

Dati anagrafici/Periodo di attività: 1925/

Codice scheda autore: MCS10-00083

Motivazione dell'attribuzione: firma

### TIRATURA

Numerazione: 34/ 35

## DATI TECNICI

### MATERIA E TECNICA

Materia: acquaforte

### MISURE

Parte: Parte incisa

Unità: mm

Altezza: 190

Larghezza: 116

### **MISURE FOGLIO**

Unità: mm

Altezza: 495

Larghezza: 340

Indicazioni sul soggetto: AUTORITRATTI: Pasetto Remo.

## **DATI ANALITICI**

### **ISCRIZIONI [1 / 3]**

Classe di appartenenza: indicazione di responsabilità

Tecnica di scrittura: a matita

Tipo di caratteri: corsivo

Posizione: a destra sotto l'area incisa

Autore: Pasetto Remo

Trascrizione: R. PASETTO

### **ISCRIZIONI [2 / 3]**

Classe di appartenenza: documentaria

Tecnica di scrittura: a matita

Posizione: a sinistra sotto l'area incisa

Autore: Pasetto Remo

Trascrizione: 34/35

### **ISCRIZIONI [3 / 3]**

Classe di appartenenza: indicazione di responsabilità

Tecnica di scrittura: a incisione

Tipo di caratteri: corsivo

Posizione: a destra verso il basso sull'incisione

Autore: Pasetto Remo

Trascrizione: R. PASETTO / 1966

## CONSERVAZIONE

### STATO DI CONSERVAZIONE

Data: 2004

Stato di conservazione: buono

## CONDIZIONE GIURIDICA E VINCOLI

### CONDIZIONE GIURIDICA

Indicazione generica: proprietà privata

## FONTI E DOCUMENTI DI RIFERIMENTO

### DOCUMENTAZIONE FOTOGRAFICA

Codice univoco della risorsa: SC\_S\_MCS10-00018\_IMG-0000036482

Genere: documentazione allegata

Tipo: fotografia digitale

Codice identificativo: Corrente CGR 36-17

Collocazione del file nell'archivio locale: C:\Programmi\SIRBeC Cataloghi 5.1\Grafica

Nome del file originale: CGR 36-17.tif

### BIBLIOGRAFIA

Genere: bibliografia specifica

Autore: Ventitre autoritratti

Titolo libro o rivista: Ventitre autoritratti

Luogo di edizione: Gallarate

Anno di edizione: 2002

Codice scheda bibliografia: MCS10-00035

V., tavv., figg.: f. [17]

### MOSTRE

Titolo: Ventitre autoritratti

Numero opera nel catalogo: S.n.

Luogo, sede espositiva, data: Gallarate, , 2002

## COMPILAZIONE

**COMPILAZIONE**

Anno di redazione: 2004

Ente compilatore: Fondazione Movimento di Corrente

Nome: Moccia M. R.

Funzionario responsabile: Citton G.