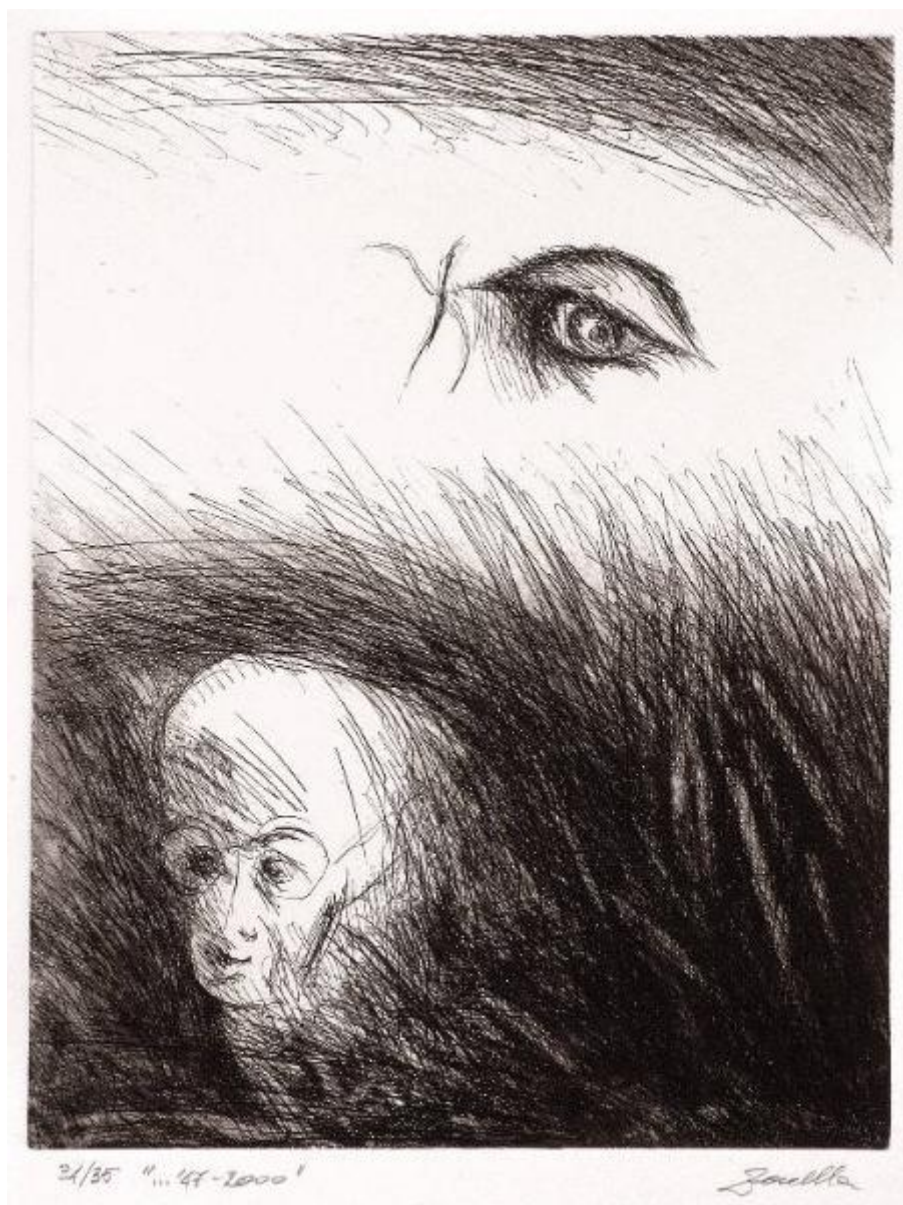


Ventitre autoritratti

Zanella Silvio



Link risorsa: <https://www.lombardiabeniculturali.it/stampe/schede/MCS10-00024/>

Scheda SIRBeC: <https://www.lombardiabeniculturali.it/stampe/schede-complete/MCS10-00024/>

CODICI

Unità operativa: MCS10

Numero scheda: 24

Codice scheda: MCS10-00024

Tipo scheda: S

Livello ricerca: C

CODICE UNIVOCO

Codice regione: 03

Numero catalogo generale: 00618815

Ente schedatore: R03/ Fondazione Movimento di Corrente

Ente competente: S27

RELAZIONI

STRUTTURA COMPLESSA

Livello: 23

Codice IDK della scheda madre: MCS10-00001

OGGETTO

OGGETTO

Definizione: stampa

Tipologia: stampa di invenzione

Identificazione: elemento d'insieme

QUANTITA'

Numero stampa/matrice composita o serie: 23

Numero d'ordine: 23

Disponibilità del bene: reale

SOGGETTO

Categoria generale: ritratto

Identificazione: AUTORITRATTO DI SILVIO ZANELLA E OCCHIO

Titolo della serie di appartenenza: Ventitre autoritratti

LOCALIZZAZIONE GEOGRAFICO-AMMINISTRATIVA

INDICAZIONE DEL CONTENITORE FISICO

Codice del contenitore fisico: 26953

Categoria del contenitore fisico: architettura

LOCALIZZAZIONE GEOGRAFICO-AMMINISTRATIVA ATTUALE

Stato: Italia

Regione: Lombardia

Provincia: MI

Nome provincia: Milano

Codice ISTAT comune: 015146

Comune: Milano

COLLOCAZIONE SPECIFICA

Tipologia: palazzo

Qualificazione: privato

Denominazione: Palazzo Via Carlo Porta 5

Indirizzo: Via Carlo Porta, 5

Denominazione struttura conservativa - livello 1: Fondazione Movimento di Corrente

Tipologia struttura conservativa: museo

RAPPORTO

AREA DEL LIBRO

Tipologia: cartella

Titolo della pubblicazione: Ventitre autoritratti

Numero di edizione: Civica galleria d'arte moderna/ Gallarate/ 2000

Numero pagina/tavola: tav. [23]

CRONOLOGIA

CRONOLOGIA GENERICA

Secolo: sec. XXI

CRONOLOGIA SPECIFICA

Da: 2000

Validità: post

A: 2000

Validità: ante

Motivazione cronologia: data

RIFERIMENTO MATRICE

Cronologia specifica matrice: 2000

Motivazione cronologia matrice: pubblicazione

DEFINIZIONE CULTURALE

AUTORE [1 / 2]

Ruolo: inventore

Nome di persona o ente: Zanella Silvio

Tipo intestazione: P

Dati anagrafici/Periodo di attività: 1918/ 2003

Codice scheda autore: RL010-02365

Motivazione dell'attribuzione: firma

AUTORE [2 / 2]

Ruolo: incisore

Nome di persona o ente: Zanella Silvio

Tipo intestazione: P

Dati anagrafici/Periodo di attività: 1918/ 2003

Codice scheda autore: RL010-02365

Motivazione dell'attribuzione: firma

TIRATURA

Numerazione: 34/ 35

DATI TECNICI

MATERIA E TECNICA [1 / 2]

Materia: acquaforte

MATERIA E TECNICA [2 / 2]

Materia: acquatinta

MISURE

Parte: Parte incisa

Unità: mm

Altezza: 318

Larghezza: 245

MISURE FOGLIO

Unità: mm

Altezza: 495

Larghezza: 340

Indicazioni sul soggetto: AUTORITRATTI: Zanella Silvio. CORPO UMANO: occhio.

DATI ANALITICI

ISCRIZIONI [1 / 3]

Classe di appartenenza: indicazione di responsabilità

Tecnica di scrittura: a matita

Tipo di caratteri: corsivo

Posizione: a destra sotto l'area incisa

Autore: Zanella Silvio

Trascrizione: ZANELLA

ISCRIZIONI [2 / 3]

Classe di appartenenza: documentaria

Tecnica di scrittura: a matita

Posizione: a sinistra sotto l'area incisa

Autore: Zanella Silvio

Trascrizione: 34/35

ISCRIZIONI [3 / 3]

Classe di appartenenza: documentaria

Tecnica di scrittura: a matita

Posizione: a sinistra sotto l'area incisa

Autore: Zanella Silvio

Trascrizione: "...47-2000"

CONSERVAZIONE

STATO DI CONSERVAZIONE

Data: 2004

Stato di conservazione: buono

CONDIZIONE GIURIDICA E VINCOLI

CONDIZIONE GIURIDICA

Indicazione generica: proprietà privata

FONTI E DOCUMENTI DI RIFERIMENTO

DOCUMENTAZIONE FOTOGRAFICA

Codice univoco della risorsa: SC_S_MCS10-00024_IMG-0000036768

Genere: documentazione allegata

Tipo: fotografia digitale

Codice identificativo: Corrente CGR 36-23

Collocazione del file nell'archivio locale: C:\Programmi\SIRBeC Cataloghi 5.1\Grafica

Nome del file originale: CGR 36-23.tif

BIBLIOGRAFIA

Genere: bibliografia specifica

Autore: Ventitre autoritratti

Titolo libro o rivista: Ventitre autoritratti

Luogo di edizione: Gallarate

Anno di edizione: 2002

Codice scheda bibliografia: MCS10-00035

V., tavv., figg.: f. [23]

MOSTRE

Titolo: Ventitre autoritratti

Numero opera nel catalogo: S.n.

Luogo, sede espositiva, data: Gallarate, , 2002

COMPILAZIONE

COMPILAZIONE

Anno di redazione: 2004

Ente compilatore: Fondazione Movimento di Corrente

Nome: Moccia M. R.

Funzionario responsabile: Citton G.