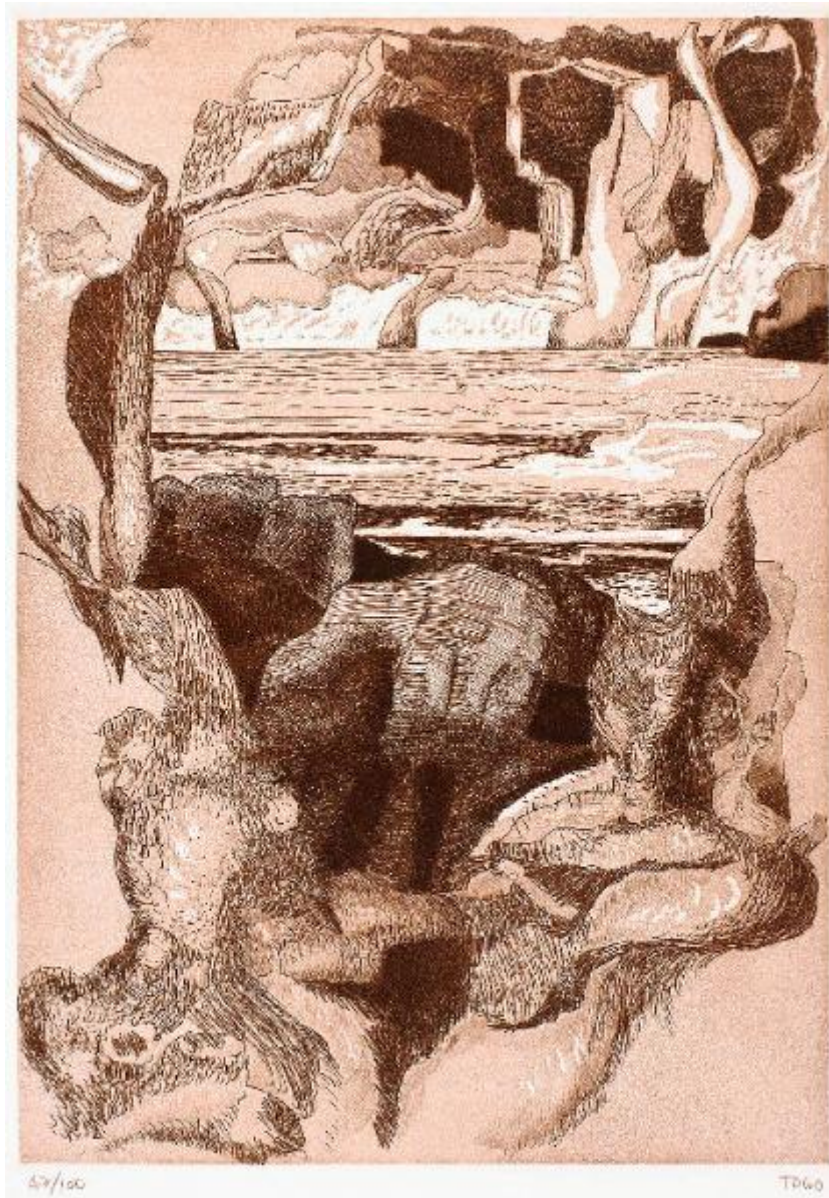


Metamorfosi

Migneco Enzo (Togo)



Link risorsa: <https://www.lombardiabeniculturali.it/stampe/schede/MCS10-00103/>

Scheda SIRBeC: <https://www.lombardiabeniculturali.it/stampe/schede-complete/MCS10-00103/>

CODICI

Unità operativa: MCS10

Numero scheda: 103

Codice scheda: MCS10-00103

Tipo scheda: S

Livello ricerca: C

CODICE UNIVOCO

Codice regione: 03

Numero catalogo generale: 00618823

Ente schedatore: R03/ Fondazione Movimento di Corrente

Ente competente: S27

RELAZIONI

STRUTTURA COMPLESSA

Livello: 2

Codice IDK della scheda madre: MCS10-00101

OGGETTO

OGGETTO

Definizione: stampa

Tipologia: stampa di invenzione

Identificazione: elemento d'insieme

QUANTITA'

Numero stampa/matrice composita o serie: 2

Numero d'ordine: 2

Disponibilità del bene: reale

SOGGETTO

Identificazione: FIUME IN PIENA CON MANO

Titolo della serie di appartenenza: Metamorfosi

LOCALIZZAZIONE GEOGRAFICO-AMMINISTRATIVA

INDICAZIONE DEL CONTENITORE FISICO

Codice del contenitore fisico: 26953

Categoria del contenitore fisico: architettura

LOCALIZZAZIONE GEOGRAFICO-AMMINISTRATIVA ATTUALE

Stato: Italia

Regione: Lombardia

Provincia: MI

Nome provincia: Milano

Codice ISTAT comune: 015146

Comune: Milano

COLLOCAZIONE SPECIFICA

Tipologia: palazzo

Qualificazione: privato

Denominazione: Palazzo Via Carlo Porta 5

Indirizzo: Via Carlo Porta, 5

Denominazione struttura conservativa - livello 1: Fondazione Movimento di Corrente

Tipologia struttura conservativa: museo

RAPPORTO

AREA DEL LIBRO

Tipologia: cartella

Autore della pubblicazione: Togo

Titolo della pubblicazione: Metamorfosi

Numero di edizione: La bottega dell'incisione/ Messina/ 1980

Numero pagina/tavola: tav. [2]

CRONOLOGIA

CRONOLOGIA GENERICA

Secolo: sec. XX

CRONOLOGIA SPECIFICA

Da: 1980

Validità: post

A: 1980

Validità: ante

Motivazione cronologia: data

RIFERIMENTO MATRICE

Cronologia specifica matrice: 1980

Motivazione cronologia matrice: pubblicazione

Materia matrice: zinco

DEFINIZIONE CULTURALE

AUTORE [1 / 2]

Ruolo: inventore

Nome di persona o ente: Migneco Enzo (Togo)

Tipo intestazione: P

Dati anagrafici/Periodo di attività: 1937/

Codice scheda autore: MCS10-00091

Motivazione dell'attribuzione: firma

AUTORE [2 / 2]

Ruolo: incisore

Nome di persona o ente: Migneco Enzo (Togo)

Tipo intestazione: P

Dati anagrafici/Periodo di attività: 1937/

Codice scheda autore: MCS10-00091

Motivazione dell'attribuzione: firma

TIRATURA

Numerazione: 47/ 100

DATI TECNICI

MATERIA E TECNICA [1 / 2]

Materia: acquaforte

MATERIA E TECNICA [2 / 2]

Materia: acquatinta

MISURE

Parte: Parte incisa

Unità: mm

Altezza: 490

Larghezza: 345

MISURE FOGLIO

Unità: mm

Altezza: 695

Larghezza: 495

Filigrana: Magnani, Pescia

Indicazioni sul soggetto: PAESAGGIO: paesaggio fluviale. CORPO UMANO: mano. FIUMI.

DATI ANALITICI

ISCRIZIONI [1 / 2]

Classe di appartenenza: indicazione di responsabilità

Tecnica di scrittura: a matita

Tipo di caratteri: lettere capitali

Posizione: a destra sotto l'area incisa

Autore: Migneco Enzo (Togo)

Trascrizione: TOGO

ISCRIZIONI [2 / 2]

Classe di appartenenza: documentaria

Tecnica di scrittura: a matita

Posizione: a sinistra sotto l'area incisa

Autore: Migneco Enzo (Togo)

Trascrizione: 47/100

STEMMI, EMBLEMI, MARCHI

Classe di appartenenza: timbro a secco

Qualificazione: civile

Identificazione: La bottega dell'incisione

Quantità: 1

Posizione: in basso a destra

Descrizione: timbro ovale orizzontale con iscrizione: LA / BOTTEGA / DELL'INCISIONE

CONSERVAZIONE

STATO DI CONSERVAZIONE

Data: 2004

Stato di conservazione: buono

CONDIZIONE GIURIDICA E VINCOLI

CONDIZIONE GIURIDICA

Indicazione generica: proprietà privata

PROVVEDIMENTI DI TUTELA

Tipo provvedimento: D.L. 499/99

Data notificazione: 2003/05/21

FONTI E DOCUMENTI DI RIFERIMENTO

DOCUMENTAZIONE FOTOGRAFICA

Codice univoco della risorsa: SC_S_MCS10-00103_IMG-0000040001

Genere: documentazione allegata

Tipo: fotografia digitale

Codice identificativo: Corrente CGR 52-02

Collocazione del file nell'archivio locale: C:\Programmi\SIRBeC Cataloghi 5.1\Cartelle Grafica_2

Nome del file originale: CGR 52-02.tif

BIBLIOGRAFIA

Genere: bibliografia specifica

Autore: Terrestrità

Titolo libro o rivista: Terrestrità

Luogo di edizione: Milano

Anno di edizione: 1989

Codice scheda bibliografia: MCS10-00030

V., pp., nn.: p. 86

V., tavv., figg.: f. 43

MOSTRE

Titolo: Terrestrità

Numero opera nel catalogo: n. 43

Luogo, sede espositiva, data: Messina, , 1989

COMPILAZIONE

COMPILAZIONE

Anno di redazione: 2004

Ente compilatore: Fondazione Movimento di Corrente

Nome: Moccia M. R.

Funzionario responsabile: Citton G.