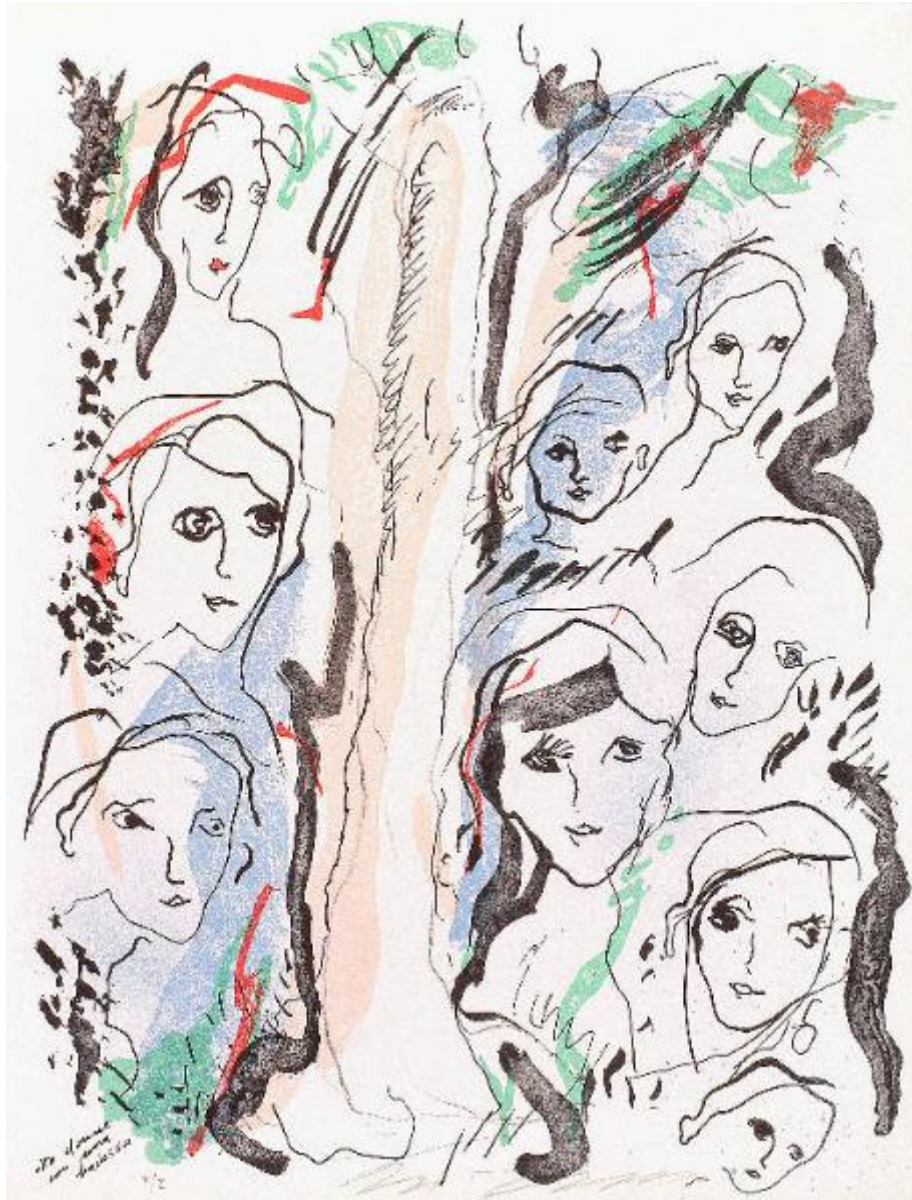


# Decameron

Treccani Ernesto



Link risorsa: <https://www.lombardiabeniculturali.it/stampe/schede/MCS10-00111/>

Scheda SIRBeC: <https://www.lombardiabeniculturali.it/stampe/schede-complete/MCS10-00111/>

## CODICI

Unità operativa: MCS10

Numero scheda: 111

Codice scheda: MCS10-00111

Tipo scheda: S

Livello ricerca: C

### CODICE UNIVOCO

Codice regione: 03

Numero catalogo generale: 00618825

Ente schedatore: R03/ Fondazione Movimento di Corrente

Ente competente: S27

## RELAZIONI

### STRUTTURA COMPLESSA

Livello: 2

Codice IDK della scheda madre: MCS10-00109

## OGGETTO

### OGGETTO

Definizione: stampa a colori

Tipologia: stampa di invenzione

Identificazione: elemento d'insieme

### QUANTITA'

Numero stampa/matrice composita o serie: 22

Numero d'ordine: 2

Disponibilità del bene: reale

### SOGGETTO

Categoria generale: letteratura

Identificazione: VOLTI DI MONACHE E BADESSA

Titolo della serie di appartenenza: Decameron

## LOCALIZZAZIONE GEOGRAFICO-AMMINISTRATIVA

### INDICAZIONE DEL CONTENITORE FISICO

Codice del contenitore fisico: 26953

Categoria del contenitore fisico: architettura

### LOCALIZZAZIONE GEOGRAFICO-AMMINISTRATIVA ATTUALE

Stato: Italia

Regione: Lombardia

Provincia: MI

Nome provincia: Milano

Codice ISTAT comune: 015146

Comune: Milano

### COLLOCAZIONE SPECIFICA

Tipologia: palazzo

Qualificazione: privato

Denominazione: Palazzo Via Carlo Porta 5

Indirizzo: Via Carlo Porta, 5

Denominazione struttura conservativa - livello 1: Fondazione Movimento di Corrente

Tipologia struttura conservativa: museo

## RAPPORTO

### AREA DEL LIBRO

Tipologia: cartella

Autore della pubblicazione: Boccaccio Giovanni/ Treccani Ernesto

Titolo della pubblicazione: Decameron

Numero di edizione: Teodorani/ Milano/ 1987

Numero pagina/tavola: p. 7

## CRONOLOGIA

### CRONOLOGIA GENERICA

Secolo: sec. XX

### CRONOLOGIA SPECIFICA

Da: 1987

Validità: (?)

A: 1987

Validità: (?)

Motivazione cronologia: pubblicazione

## RIFERIMENTO MATRICE

Cronologia specifica matrice: 1986/ 1987

Motivazione cronologia matrice: pubblicazione

## DEFINIZIONE CULTURALE

### AUTORE [1 / 2]

Ruolo: inventore

Nome di persona o ente: Treccani Ernesto

Tipo intestazione: P

Dati anagrafici/Periodo di attività: 1920/

Codice scheda autore: RL010-02223

Motivazione dell'attribuzione: firma

### AUTORE [2 / 2]

Ruolo: disegnatore

Nome di persona o ente: Treccani Ernesto

Tipo intestazione: P

Dati anagrafici/Periodo di attività: 1920/

Codice scheda autore: RL010-02223

Motivazione dell'attribuzione: firma

### TIRATURA

Numerazione: T/ Z

## DATI TECNICI

### MATERIA E TECNICA

Materia: litografia

## MISURE

Parte: Parte figurata

Unità: mm

Altezza: 470

Larghezza: 350

## MISURE FOGLIO

Unità: mm

Altezza: 470

Larghezza: 350

Indicazioni sul soggetto

PERSONAGGI LETTERARI: personaggi femminili del Decamerone: monache; badessa. FIGURE: volti femminili.

## DATI ANALITICI

### ISCRIZIONI [1 / 3]

Classe di appartenenza: indicazione di responsabilità

Tecnica di scrittura: a matita

Tipo di caratteri: corsivo

Posizione: in basso a destra

Autore: Treccani Ernesto

Trascrizione: ERNESTO TRECCANI

### ISCRIZIONI [2 / 3]

Classe di appartenenza: documentaria

Tecnica di scrittura: a matita

Posizione: in basso a sinistra

Autore: Treccani Ernesto

Trascrizione: T/Z

### ISCRIZIONI [3 / 3]

Classe di appartenenza: didascalica

Tecnica di scrittura: a stampa

Tipo di caratteri: corsivo

Posizione: in basso a sinistra

Autore: Treccani Ernesto

Trascrizione: OTTO DONNE CON UNA BADESSA

Notizie storico-critiche

La stampa raffigura otto manache e una badessa, personaggi della prima novella-terza giornata del Decamerone.

## CONSERVAZIONE

### STATO DI CONSERVAZIONE

Data: 2004

Stato di conservazione: buono

## CONDIZIONE GIURIDICA E VINCOLI

### CONDIZIONE GIURIDICA

Indicazione generica: proprietà privata

### PROVVEDIMENTI DI TUTELA

Tipo provvedimento: D.L. 499/99

Data notificazione: 2003/05/21

## FONTI E DOCUMENTI DI RIFERIMENTO

### DOCUMENTAZIONE FOTOGRAFICA

Codice univoco della risorsa: SC\_S\_MCS10-00111\_IMG-0000040296

Genere: documentazione allegata

Tipo: fotografia digitale

Codice identificativo: Corrente CGR 11-02

Collocazione del file nell'archivio locale: C:\Programmi\SIRBeC Cataloghi 5.1\Cartelle Grafica\_2

Nome del file originale: CGR 11-02.tif

## COMPILAZIONE

### COMPILAZIONE

Anno di redazione: 2004

Ente compilatore: Fondazione Movimento di Corrente

Nome: Moccia M. R.

Funzionario responsabile: Citton G.