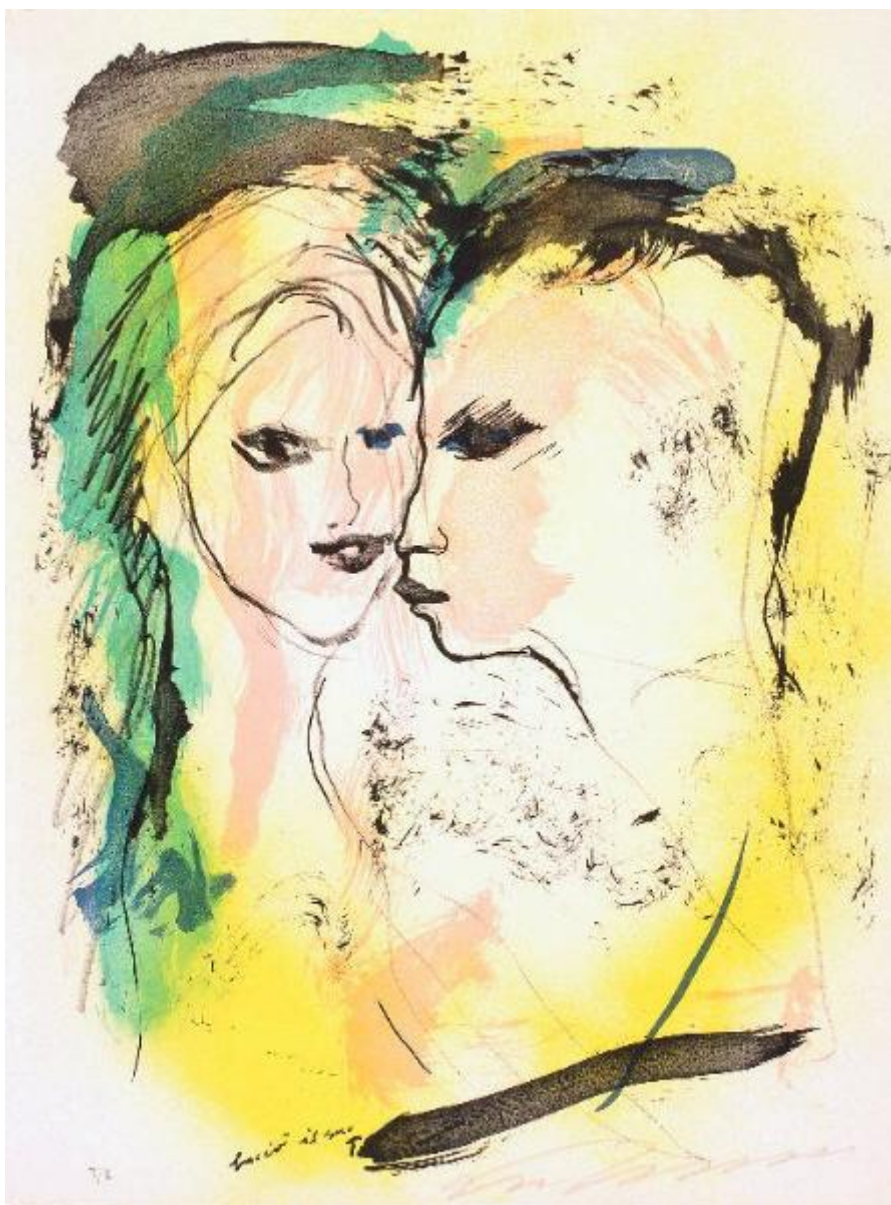


Decameron

Treccani Ernesto



Link risorsa: <https://www.lombardiabeniculturali.it/stampe/schede/MCS10-00117/>

Scheda SIRBeC: <https://www.lombardiabeniculturali.it/stampe/schede-complete/MCS10-00117/>

CODICI

Unità operativa: MCS10

Numero scheda: 117

Codice scheda: MCS10-00117

Tipo scheda: S

Livello ricerca: C

CODICE UNIVOCO

Codice regione: 03

Numero catalogo generale: 00618825

Ente schedatore: R03/ Fondazione Movimento di Corrente

Ente competente: S27

RELAZIONI

STRUTTURA COMPLESSA

Livello: 8

Codice IDK della scheda madre: MCS10-00109

OGGETTO

OGGETTO

Definizione: stampa a colori

Tipologia: stampa di invenzione

Identificazione: elemento d'insieme

QUANTITA'

Numero stampa/matrice composita o serie: 22

Numero d'ordine: 8

Disponibilità del bene: reale

SOGGETTO

Categoria generale: letteratura

Identificazione: TEDOLDO DEGLI ELISEI ED ERMELLINA

Titolo della serie di appartenenza: Decameron

LOCALIZZAZIONE GEOGRAFICO-AMMINISTRATIVA

INDICAZIONE DEL CONTENITORE FISICO

Codice del contenitore fisico: 26953

Categoria del contenitore fisico: architettura

LOCALIZZAZIONE GEOGRAFICO-AMMINISTRATIVA ATTUALE

Stato: Italia

Regione: Lombardia

Provincia: MI

Nome provincia: Milano

Codice ISTAT comune: 015146

Comune: Milano

COLLOCAZIONE SPECIFICA

Tipologia: palazzo

Qualificazione: privato

Denominazione: Palazzo Via Carlo Porta 5

Indirizzo: Via Carlo Porta, 5

Denominazione struttura conservativa - livello 1: Fondazione Movimento di Corrente

Tipologia struttura conservativa: museo

RAPPORTO

AREA DEL LIBRO

Tipologia: cartella

Autore della pubblicazione: Boccaccio Giovanni/ Treccani Ernesto

Titolo della pubblicazione: Decameron

Numero di edizione: Teodorani/ Milano/ 1987

Numero pagina/tavola: p. 31

CRONOLOGIA

CRONOLOGIA GENERICA

Secolo: sec. XX

CRONOLOGIA SPECIFICA

Da: 1987

Validità: (?)

A: 1987

Validità: (?)

Motivazione cronologia: pubblicazione

RIFERIMENTO MATRICE

Cronologia specifica matrice: 1986/ 1987

Motivazione cronologia matrice: pubblicazione

DEFINIZIONE CULTURALE

AUTORE [1 / 2]

Ruolo: inventore

Nome di persona o ente: Treccani Ernesto

Tipo intestazione: P

Dati anagrafici/Periodo di attività: 1920/

Codice scheda autore: RL010-02223

Motivazione dell'attribuzione: firma

AUTORE [2 / 2]

Ruolo: disegnatore

Nome di persona o ente: Treccani Ernesto

Tipo intestazione: P

Dati anagrafici/Periodo di attività: 1920/

Codice scheda autore: RL010-02223

Motivazione dell'attribuzione: firma

TIRATURA

Numerazione: T/ Z

DATI TECNICI

MATERIA E TECNICA

Materia: litografia

MISURE

Parte: Parte figurata

Unità: mm

Altezza: 470

Larghezza: 350

MISURE FOGLIO

Unità: mm

Altezza: 470

Larghezza: 350

Indicazioni sul soggetto

PERSONAGGI LETTERARI: personaggi del Decamerone. FIGURE: volto maschile; volto femminile; amanti.

DATI ANALITICI

ISCRIZIONI [1 / 3]

Classe di appartenenza: indicazione di responsabilità

Tecnica di scrittura: a matita

Tipo di caratteri: corsivo

Posizione: in basso a destra

Autore: Treccani Ernesto

Trascrizione: ERNESTO TRECCANI

ISCRIZIONI [2 / 3]

Classe di appartenenza: documentaria

Tecnica di scrittura: a matita

Posizione: in basso al centro

Autore: Treccani Ernesto

Trascrizione: T/Z

ISCRIZIONI [3 / 3]

Classe di appartenenza: didascalica

Tecnica di scrittura: a stampa

Tipo di caratteri: corsivo

Posizione: in basso a sinistra

Autore: Treccani Ernesto

Trascrizione: BACIÒ IL SUO / T

Notizie storico-critiche

La stampa raffigura Tedoldo degli Elisei ed Ermellina, personaggi della settima novella-terza giornata del Decamerone.

CONSERVAZIONE

STATO DI CONSERVAZIONE

Data: 2004

Stato di conservazione: buono

CONDIZIONE GIURIDICA E VINCOLI

CONDIZIONE GIURIDICA

Indicazione generica: proprietà privata

PROVVEDIMENTI DI TUTELA

Tipo provvedimento: D.L. 499/99

Data notificazione: 2003/05/21

FONTI E DOCUMENTI DI RIFERIMENTO

DOCUMENTAZIONE FOTOGRAFICA

Codice univoco della risorsa: SC_S_MCS10-00117_IMG-0000040497

Genere: documentazione allegata

Tipo: fotografia digitale

Codice identificativo: Corrente CGR 11-08

Collocazione del file nell'archivio locale: C:\Programmi\SIRBeC Cataloghi 5.1\Cartelle Grafica_2

Nome del file originale: CGR 11-08.tif

COMPILAZIONE

COMPILAZIONE

Anno di redazione: 2004

Ente compilatore: Fondazione Movimento di Corrente

Nome: Moccia M. R.

Funzionario responsabile: Citton G.