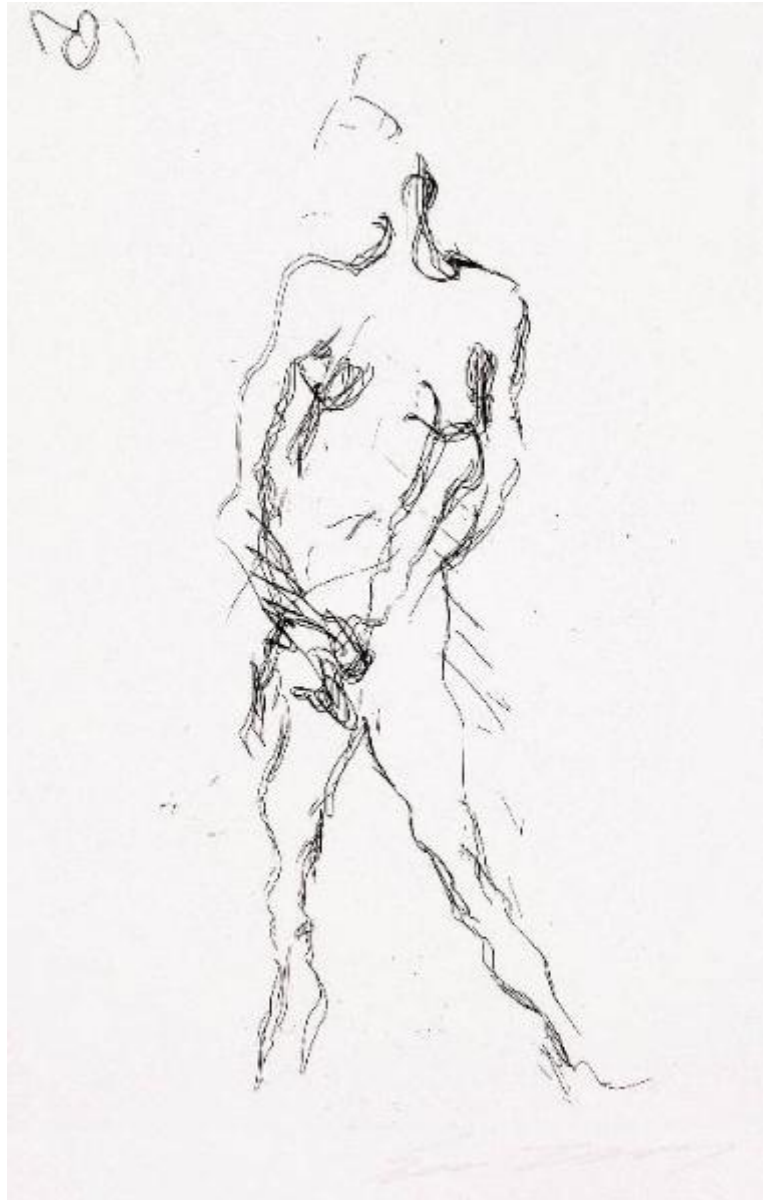


I segreti dell'occhio

Treccani Ernesto



Link risorsa: <https://www.lombardiabenculturali.it/stampe/schede/MCS10-00154/>

Scheda SIRBeC: <https://www.lombardiabenculturali.it/stampe/schede-complete/MCS10-00154/>

CODICI

Unità operativa: MCS10

Numero scheda: 154

Codice scheda: MCS10-00154

Tipo scheda: S

Livello ricerca: C

CODICE UNIVOCO

Codice regione: 03

Numero catalogo generale: 00618828

Ente schedatore: R03/ Fondazione Movimento di Corrente

Ente competente: S27

RELAZIONI

STRUTTURA COMPLESSA

Livello: 3

Codice IDK della scheda madre: MCS10-00151

OGGETTO

OGGETTO

Definizione: stampa

Tipologia: stampa di invenzione

Identificazione: elemento d'insieme

QUANTITA'

Numero stampa/matrice composita o serie: 6

Numero d'ordine: 3

Disponibilità del bene: reale

SOGGETTO

Identificazione: FIGURA FEMMINILE NUDA

Titolo della serie di appartenenza: I segreti dell'occhio

LOCALIZZAZIONE GEOGRAFICO-AMMINISTRATIVA

INDICAZIONE DEL CONTENITORE FISICO

Codice del contenitore fisico: 26953

Categoria del contenitore fisico: architettura

LOCALIZZAZIONE GEOGRAFICO-AMMINISTRATIVA ATTUALE

Stato: Italia

Regione: Lombardia

Provincia: MI

Nome provincia: Milano

Codice ISTAT comune: 015146

Comune: Milano

COLLOCAZIONE SPECIFICA

Tipologia: palazzo

Qualificazione: privato

Denominazione: Palazzo Via Carlo Porta 5

Indirizzo: Via Carlo Porta, 5

Denominazione struttura conservativa - livello 1: Fondazione Movimento di Corrente

Tipologia struttura conservativa: museo

RAPPORTO

AREA DEL LIBRO

Tipologia: cartella

Autore della pubblicazione: Carrieri Raffaele/ Treccani Ernesto

Titolo della pubblicazione: I segreti dell'occhio

Numero di edizione: Franco Sciardelli/ Milano/ 1969

Numero pagina/tavola: p. 19

CRONOLOGIA

CRONOLOGIA GENERICA

Secolo: sec. XX

CRONOLOGIA SPECIFICA

Da: 1969

Validità: post

A: 1969

Validità: ante

Motivazione cronologia: data

RIFERIMENTO MATRICE

Cronologia specifica matrice: 1969

Motivazione cronologia matrice: pubblicazione

DEFINIZIONE CULTURALE

AUTORE [1 / 2]

Ruolo: inventore

Nome di persona o ente: Treccani Ernesto

Tipo intestazione: P

Dati anagrafici/Periodo di attività: 1920/

Codice scheda autore: RL010-02223

AUTORE [2 / 2]

Ruolo: incisore

Nome di persona o ente: Treccani Ernesto

Tipo intestazione: P

Dati anagrafici/Periodo di attività: 1920/

Codice scheda autore: RL010-02223

Motivazione dell'attribuzione: firma

TIRATURA

Numerazione: 12/ 80

DATI TECNICI

MATERIA E TECNICA [1 / 2]

Materia: acquaforte

MATERIA E TECNICA [2 / 2]

Materia: acquatinta

MISURE

Parte: Parte incisa

Unità: mm

Altezza: 305

Larghezza: 205

MISURE FOGLIO

Unità: mm

Altezza: 400

Larghezza: 300

Filigrana: Ventura, Cernobbio

Indicazioni sul soggetto: FIGURE: figura femminile. NUDI FEMMINILI.

DATI ANALITICI

ISCRIZIONI

Classe di appartenenza: indicazione di responsabilità

Tecnica di scrittura: a matita

Tipo di caratteri: corsivo

Posizione: a destra sotto l'area incisa

Autore: Treccani Ernesto

Trascrizione: ERNESTO TRECCANI

CONSERVAZIONE

STATO DI CONSERVAZIONE

Data: 2004

Stato di conservazione: buono

CONDIZIONE GIURIDICA E VINCOLI

CONDIZIONE GIURIDICA

Indicazione generica: proprietà privata

PROVVEDIMENTI DI TUTELA

Tipo provvedimento: D.L. 499/99

Data notificazione: 2003/05/21

FONTI E DOCUMENTI DI RIFERIMENTO

DOCUMENTAZIONE FOTOGRAFICA

Codice univoco della risorsa: SC_S_MCS10-00154_IMG-0000041703

Genere: documentazione allegata

Tipo: fotografia digitale

Codice identificativo: Corrente CGR 22-03

Collocazione del file nell'archivio locale: C:\Programmi\SIRBeC Cataloghi 5.1\Cartelle Grafica_2

Nome del file originale: CGR 22-03.tif

BIBLIOGRAFIA

Genere: bibliografia specifica

Autore: Treccani E.

Titolo libro o rivista: E. Treccani. Opera grafica

Luogo di edizione: Cernusco/ Varese

Anno di edizione: 1978

Codice scheda bibliografia: MCS10-00020

V., pp., nn.: v. I

V., tavv., figg.: f. A 108

COMPILAZIONE

COMPILAZIONE

Anno di redazione: 2004

Ente compilatore: Fondazione Movimento di Corrente

Nome: Moccia M. R.

Funzionario responsabile: Citton G.