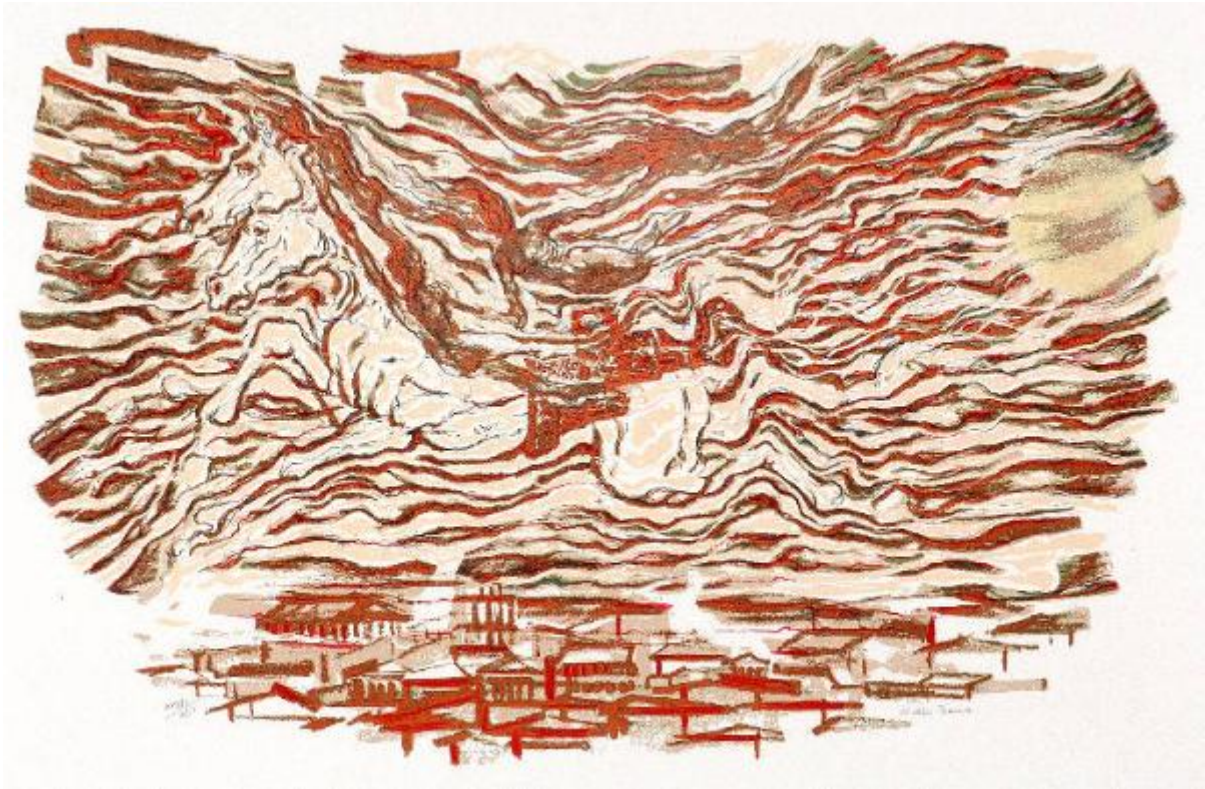


Grecia terra amata

Brocca Otello



Link risorsa: <https://www.lombardiabeniculturali.it/stampe/schede/MCS10-00160/>

Scheda SIRBeC: <https://www.lombardiabeniculturali.it/stampe/schede-complete/MCS10-00160/>

CODICI

Unità operativa: MCS10

Numero scheda: 160

Codice scheda: MCS10-00160

Tipo scheda: S

Livello ricerca: C

CODICE UNIVOCO

Codice regione: 03

Numero catalogo generale: 00618829

Ente schedatore: R03/ Fondazione Movimento di Corrente

Ente competente: S27

RELAZIONI

STRUTTURA COMPLESSA

Livello: 2

Codice IDK della scheda madre: MCS10-00158

OGGETTO

OGGETTO

Definizione: stampa a colori

Tipologia: stampa di invenzione

Identificazione: elemento d'insieme

QUANTITA'

Numero stampa/matrice composita o serie: 5

Numero d'ordine: 2

Disponibilità del bene: reale

SOGGETTO

Identificazione: CAVALLI VOLANTI SU VEDUTA DI CITTÀ

Titolo della serie di appartenenza: Grecia terra amata

LOCALIZZAZIONE GEOGRAFICO-AMMINISTRATIVA

INDICAZIONE DEL CONTENITORE FISICO

Codice del contenitore fisico: 26953

Categoria del contenitore fisico: architettura

LOCALIZZAZIONE GEOGRAFICO-AMMINISTRATIVA ATTUALE

Stato: Italia

Regione: Lombardia

Provincia: MI

Nome provincia: Milano

Codice ISTAT comune: 015146

Comune: Milano

COLLOCAZIONE SPECIFICA

Tipologia: palazzo

Qualificazione: privato

Denominazione: Palazzo Via Carlo Porta 5

Indirizzo: Via Carlo Porta, 5

Denominazione struttura conservativa - livello 1: Fondazione Movimento di Corrente

Tipologia struttura conservativa: museo

RAPPORTO

AREA DEL LIBRO

Tipologia: cartella

Autore della pubblicazione: Bletas Ducaris Nicos

Titolo della pubblicazione: Grecia terra amata

Numero di edizione: Grafis/ Bologna/ 1973

Numero pagina/tavola: tav. [2]

CRONOLOGIA

CRONOLOGIA GENERICA

Secolo: sec. XX

CRONOLOGIA SPECIFICA

Da: 1973

Validità: post

A: 1973

Validità: ante

Motivazione cronologia: data

DEFINIZIONE CULTURALE

AUTORE [1 / 2]

Ruolo: inventore

Nome di persona o ente: Brocca Otello

Tipo intestazione: P

Dati anagrafici/Periodo di attività: 1938/ 1992

Codice scheda autore: MCS10-00004

Motivazione dell'attribuzione: firma

AUTORE [2 / 2]

Ruolo: disegnatore

Nome di persona o ente: Brocca Otello

Tipo intestazione: P

Dati anagrafici/Periodo di attività: 1938/ 1992

Codice scheda autore: MCS10-00004

Motivazione dell'attribuzione: firma

TIRATURA

Numerazione: XXVIII/ XLV

DATI TECNICI

MATERIA E TECNICA

Materia: serigrafia

MISURE

Parte: Parte figurata

Unità: mm

Altezza: 360

Larghezza: 560

MISURE FOGLIO

Unità: mm

Altezza: 750

Larghezza: 522

Indicazioni sul soggetto: ANIMALI: cavalli. VEDUTA: città greca. LUNA.

DATI ANALITICI

ISCRIZIONI [1 / 2]

Classe di appartenenza: indicazione di responsabilità

Tecnica di scrittura: a matita

Tipo di caratteri: corsivo

Posizione: in basso a destra

Autore: Brocca Otello

Trascrizione: OTELLO BROCCA

ISCRIZIONI [2 / 2]

Classe di appartenenza: documentaria

Tecnica di scrittura: a matita

Posizione: in basso a sinistra

Autore: Brocca Otello

Trascrizione: XXVIII/XLV

Notizie storico-critiche: La serigrafia è ispirata alla lotta del popolo greco contro la dittatura.

CONSERVAZIONE

STATO DI CONSERVAZIONE

Data: 2004

Stato di conservazione: buono

CONDIZIONE GIURIDICA E VINCOLI

CONDIZIONE GIURIDICA

Indicazione generica: proprietà privata

PROVVEDIMENTI DI TUTELA

Tipo provvedimento: D.L. 499/99

Data notificazione: 2003/05/21

FONTI E DOCUMENTI DI RIFERIMENTO

DOCUMENTAZIONE FOTOGRAFICA

Codice univoco della risorsa: SC_S_MCS10-00160_IMG-0000041886

Genere: documentazione allegata

Tipo: fotografia digitale

Codice identificativo: Corrente CGR 23-02

Collocazione del file nell'archivio locale: C:\Programmi\SIRBeC Cataloghi 5.1\Grafica

Nome del file originale: CGR 23-02.tif

COMPILAZIONE

COMPILAZIONE

Anno di redazione: 2004

Ente compilatore: Fondazione Movimento di Corrente

Nome: Moccia M. R.

Funzionario responsabile: Citton G.