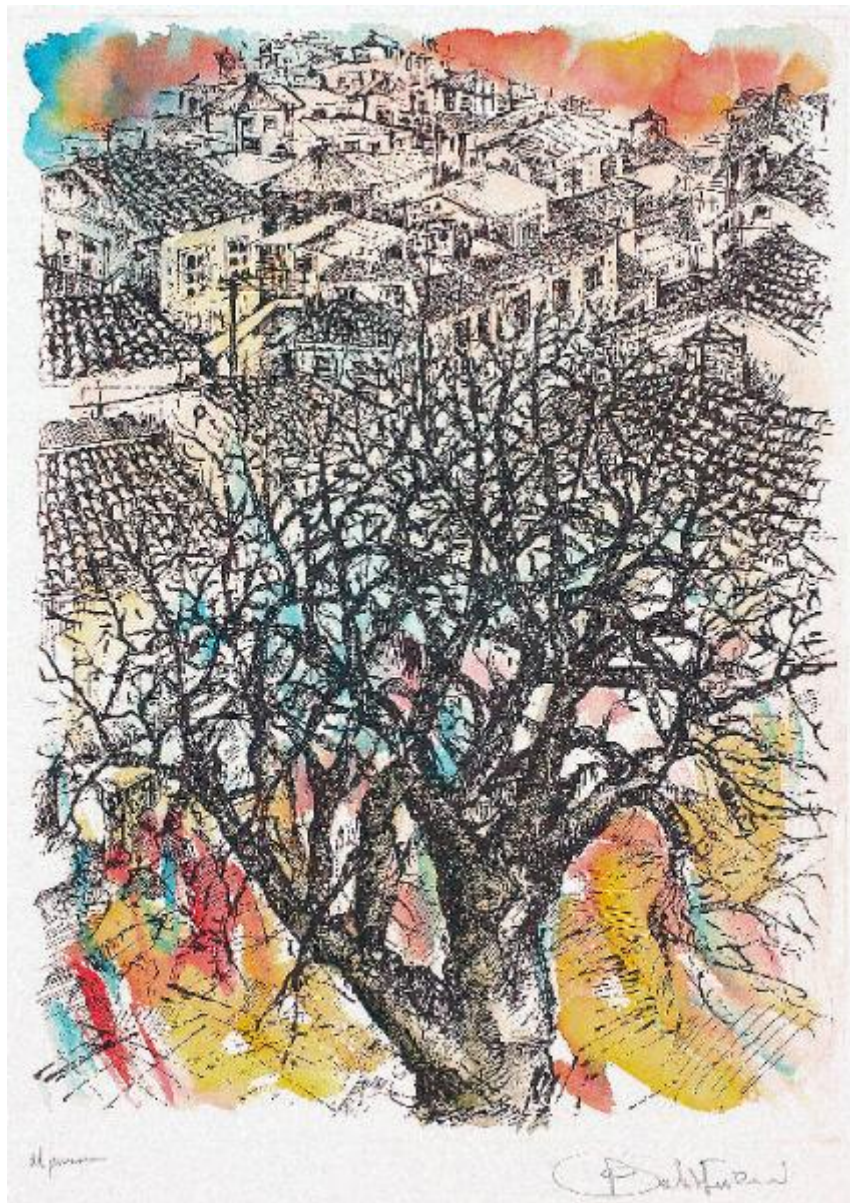


Il canto dei nuovi emigranti

Balistreri Paolo



Link risorsa: <https://www.lombardiabenculturali.it/stampe/schede/MCS10-00171/>

Scheda SIRBeC: <https://www.lombardiabenculturali.it/stampe/schede-complete/MCS10-00171/>

CODICI

Unità operativa: MCS10

Numero scheda: 171

Codice scheda: MCS10-00171

Tipo scheda: S

Livello ricerca: C

CODICE UNIVOCO

Codice regione: 03

Numero catalogo generale: 00618831

Ente schedatore: R03/ Fondazione Movimento di Corrente

Ente competente: S27

RELAZIONI

STRUTTURA COMPLESSA

Livello: 4

Codice IDK della scheda madre: MCS10-00169

OGGETTO

OGGETTO

Definizione: stampa

Tipologia: stampa di invenzione

Identificazione: elemento d'insieme

QUANTITA'

Numero stampa/matrice composita o serie: 6

Numero d'ordine: 4

Disponibilità del bene: reale

SOGGETTO

Categoria generale: veduta

Identificazione: VEDUTA DI PAESE CON ALBERO

Titolo della serie di appartenenza: Il canto dei nuovi emigranti

LOCALIZZAZIONE GEOGRAFICO-AMMINISTRATIVA

INDICAZIONE DEL CONTENITORE FISICO

Codice del contenitore fisico: 26953

Categoria del contenitore fisico: architettura

LOCALIZZAZIONE GEOGRAFICO-AMMINISTRATIVA ATTUALE

Stato: Italia

Regione: Lombardia

Provincia: MI

Nome provincia: Milano

Codice ISTAT comune: 015146

Comune: Milano

COLLOCAZIONE SPECIFICA

Tipologia: palazzo

Qualificazione: privato

Denominazione: Palazzo Via Carlo Porta 5

Indirizzo: Via Carlo Porta, 5

Denominazione struttura conservativa - livello 1: Fondazione Movimento di Corrente

Tipologia struttura conservativa: museo

RAPPORTO

AREA DEL LIBRO

Tipologia: cartella

Autore della pubblicazione: Costabile Franco

Titolo della pubblicazione: Il canto dei nuovi emigranti

Numero di edizione: Arte studio/ 1985

Numero pagina/tavola: tav. [4]

CRONOLOGIA

CRONOLOGIA GENERICA

Secolo: sec. XX

CRONOLOGIA SPECIFICA

Da: 1985

Validità: (?)

A: 1985

Validità: (?)

Motivazione cronologia: pubblicazione

RIFERIMENTO MATRICE

Cronologia specifica matrice: 1985(?)

Motivazione cronologia matrice: pubblicazione

Materia matrice: zinco

DEFINIZIONE CULTURALE

AUTORE [1 / 2]

Ruolo: inventore

Nome di persona o ente: Balistrieri Paolo

Tipo intestazione: P

Codice scheda autore: MCS10-00012

Motivazione dell'attribuzione: firma

AUTORE [2 / 2]

Ruolo: disegnatore

Nome di persona o ente: Balistrieri Paolo

Tipo intestazione: P

Codice scheda autore: MCS10-00012

Motivazione dell'attribuzione: firma

TIRATURA

Numerazione: ad personam

DATI TECNICI

MATERIA E TECNICA [1 / 2]

Materia: acquaforte

MATERIA E TECNICA [2 / 2]

Materia: acquatinta

MISURE

Parte: Parte incisa

Unità: mm

Altezza: 410

Larghezza: 300

MISURE FOGLIO

Unità: mm

Altezza: 695

Larghezza: 500

Filigrana: Vangerow

Indicazioni sul soggetto: VEDUTA: paese. ARCHITETTURE: case; tetti. PIANTE: albero.

DATI ANALITICI

ISCRIZIONI [1 / 2]

Classe di appartenenza: indicazione di responsabilità

Tecnica di scrittura: a matita

Tipo di caratteri: corsivo

Posizione: a destra sotto l'area incisa

Autore: Balistrieri Paolo

Trascrizione: BALISTRIERI

ISCRIZIONI [2 / 2]

Classe di appartenenza: documentaria

Tecnica di scrittura: a matita

Posizione: a sinistra sotto l'area incisa

Autore: Balistrieri Paolo

Trascrizione: AD PERSONAM

CONSERVAZIONE

STATO DI CONSERVAZIONE

Data: 2004

Stato di conservazione: buono

CONDIZIONE GIURIDICA E VINCOLI

CONDIZIONE GIURIDICA

Indicazione generica: proprietà privata

PROVVEDIMENTI DI TUTELA

Tipo provvedimento: D.L. 499/99

Data notificazione: 2003/05/21

FONTI E DOCUMENTI DI RIFERIMENTO

DOCUMENTAZIONE FOTOGRAFICA

Codice univoco della risorsa: SC_S_MCS10-00171_IMG-0000042225

Genere: documentazione allegata

Tipo: fotografia digitale

Codice identificativo: Corrente CGR 25-04

Collocazione del file nell'archivio locale: C:\Programmi\SIRBeC Cataloghi 5.1\Cartelle Grafica_2

Nome del file originale: CGR 25-04.tif

COMPILAZIONE

COMPILAZIONE

Anno di redazione: 2004

Ente compilatore: Fondazione Movimento di Corrente

Nome: Moccia M. R.

Funzionario responsabile: Citton G.