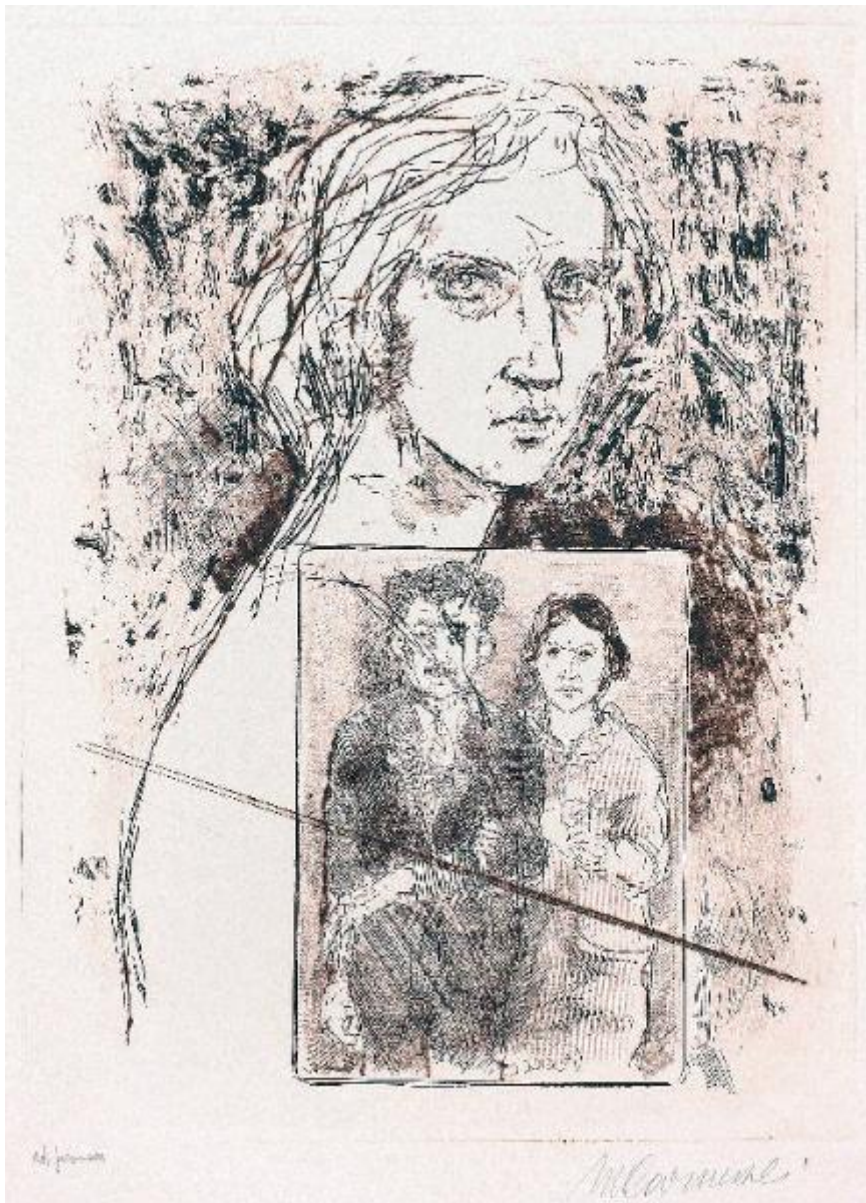


# Il canto dei nuovi emigranti

Carnevali Maurizio



Link risorsa: <https://www.lombardiabeniculturali.it/stampe/schede/MCS10-00175/>

Scheda SIRBeC: <https://www.lombardiabeniculturali.it/stampe/schede-complete/MCS10-00175/>

## CODICI

Unità operativa: MCS10

Numero scheda: 175

Codice scheda: MCS10-00175

Tipo scheda: S

Livello ricerca: C

### CODICE UNIVOCO

Codice regione: 03

Numero catalogo generale: 00618831

Ente schedatore: R03/ Fondazione Movimento di Corrente

Ente competente: S27

## RELAZIONI

### STRUTTURA COMPLESSA

Livello: 6

Codice IDK della scheda madre: MCS10-00169

## OGGETTO

### OGGETTO

Definizione: stampa

Tipologia: stampa di invenzione

Identificazione: elemento d'insieme

### QUANTITA'

Numero stampa/matrice composita o serie: 6

Numero d'ordine: 6

Disponibilità del bene: reale

### SOGGETTO

Categoria generale: ritratto

Identificazione: VOLTO DI DONNA CON RITRATTO DI COPPIA

Titolo della serie di appartenenza: Il canto dei nuovi emigranti

## LOCALIZZAZIONE GEOGRAFICO-AMMINISTRATIVA

### INDICAZIONE DEL CONTENITORE FISICO

Codice del contenitore fisico: 26953

Categoria del contenitore fisico: architettura

### LOCALIZZAZIONE GEOGRAFICO-AMMINISTRATIVA ATTUALE

Stato: Italia

Regione: Lombardia

Provincia: MI

Nome provincia: Milano

Codice ISTAT comune: 015146

Comune: Milano

### COLLOCAZIONE SPECIFICA

Tipologia: palazzo

Qualificazione: privato

Denominazione: Palazzo Via Carlo Porta 5

Indirizzo: Via Carlo Porta, 5

Denominazione struttura conservativa - livello 1: Fondazione Movimento di Corrente

Tipologia struttura conservativa: museo

## RAPPORTO

### AREA DEL LIBRO

Tipologia: cartella

Autore della pubblicazione: Costabile Franco

Titolo della pubblicazione: Il canto dei nuovi emigranti

Numero di edizione: Arte studio/ 1985

Numero pagina/tavola: tav. [6]

## CRONOLOGIA

### CRONOLOGIA GENERICA

Secolo: sec. XX

### CRONOLOGIA SPECIFICA

Da: 1985

Validità: (?)

A: 1985

Validità: (?)

Motivazione cronologia: pubblicazione

## RIFERIMENTO MATRICE

Cronologia specifica matrice: 1985(?)

Motivazione cronologia matrice: pubblicazione

Materia matrice: zinco

## DEFINIZIONE CULTURALE

### AUTORE [1 / 2]

Ruolo: inventore

Nome di persona o ente: Carnevali Maurizio

Tipo intestazione: P

Codice scheda autore: MCS10-00014

Motivazione dell'attribuzione: firma

### AUTORE [2 / 2]

Ruolo: disegnatore

Nome di persona o ente: Carnevali Maurizio

Tipo intestazione: P

Codice scheda autore: MCS10-00014

Motivazione dell'attribuzione: firma

### TIRATURA

Numerazione: ad personam

## DATI TECNICI

### MATERIA E TECNICA [1 / 2]

Materia: acquaforte

### MATERIA E TECNICA [2 / 2]

Materia: acquatinta

### **MISURE**

Parte: Parte incisa

Unità: mm

Altezza: 395

Larghezza: 293

### **MISURE FOGLIO**

Unità: mm

Altezza: 695

Larghezza: 500

Filigrana: Vangerow

Indicazioni sul soggetto: FIGURE: figure femminili; figura maschile. OGGETTI: quadretto con ritratto di coppia.

## **DATI ANALITICI**

### **ISCRIZIONI [1 / 2]**

Classe di appartenenza: indicazione di responsabilità

Tecnica di scrittura: a matita

Tipo di caratteri: corsivo

Posizione: a destra sotto l'area incisa

Autore: Carnevali Maurizio

Trascrizione: M CARNEVALI

### **ISCRIZIONI [2 / 2]**

Classe di appartenenza: documentaria

Tecnica di scrittura: a matita

Tipo di caratteri: corsivo

Posizione: a sinistra sotto l'area incisa

Autore: Carnevali Maurizio

Trascrizione: AD PERSONAM

## **CONSERVAZIONE**

### **STATO DI CONSERVAZIONE**

Data: 2004

Stato di conservazione: buono

## CONDIZIONE GIURIDICA E VINCOLI

### CONDIZIONE GIURIDICA

Indicazione generica: proprietà privata

### PROVVEDIMENTI DI TUTELA

Tipo provvedimento: D.L. 499/99

Data notificazione: 2003/05/21

## FONTI E DOCUMENTI DI RIFERIMENTO

### DOCUMENTAZIONE FOTOGRAFICA

Codice univoco della risorsa: SC\_S\_MCS10-00175\_IMG-0000042354

Genere: documentazione allegata

Tipo: fotografia digitale

Codice identificativo: Corrente CGR 25-06

Collocazione del file nell'archivio locale: C:\Programmi\SIRBeC Cataloghi 5.1\Cartelle Grafica\_2

Nome del file originale: CGR 25-06.tif

## COMPILAZIONE

### COMPILAZIONE

Anno di redazione: 2004

Ente compilatore: Fondazione Movimento di Corrente

Nome: Moccia M. R.

Funzionario responsabile: Citton G.