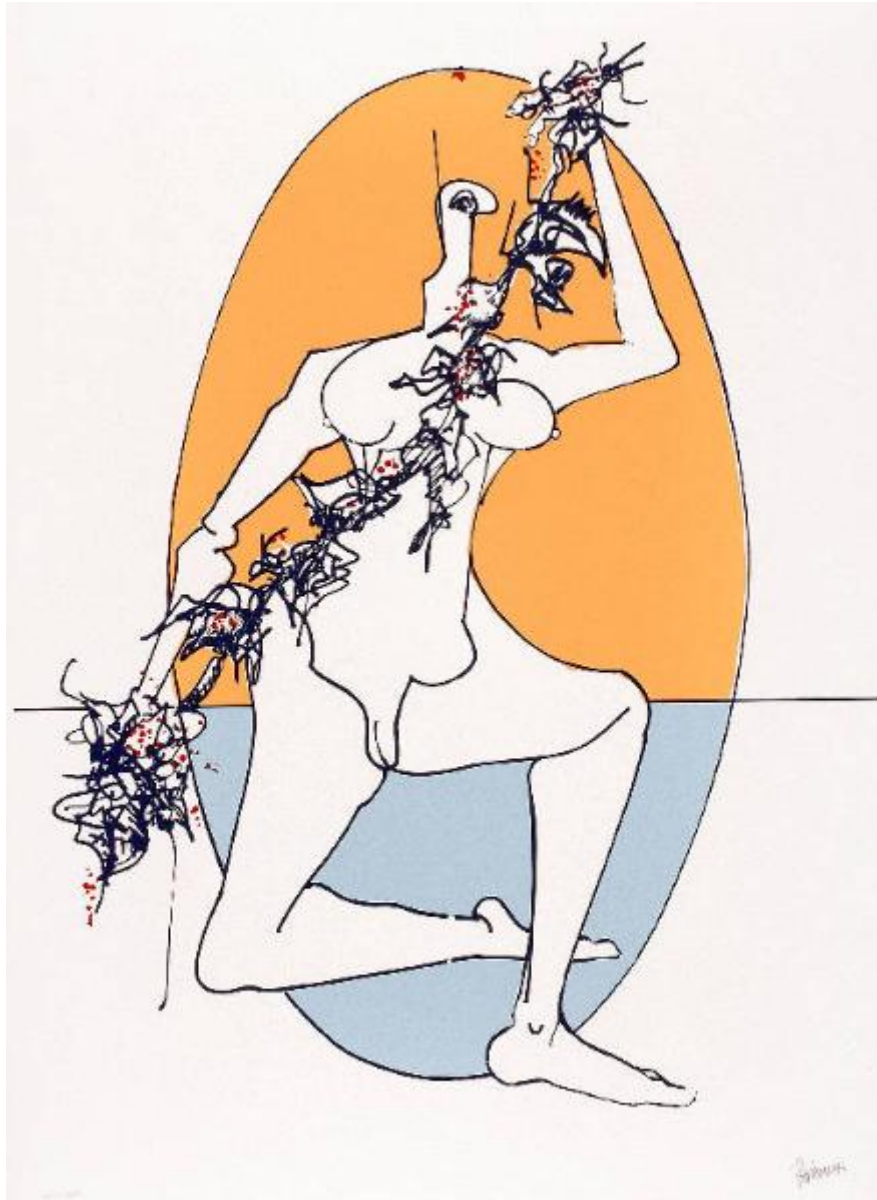


Stagioni

Bianchi Vincenzo



Link risorsa: <https://www.lombardiabeniculturali.it/stampe/schede/MCS10-00180/>

Scheda SIRBeC: <https://www.lombardiabeniculturali.it/stampe/schede-complete/MCS10-00180/>

CODICI

Unità operativa: MCS10

Numero scheda: 180

Codice scheda: MCS10-00180

Tipo scheda: S

Livello ricerca: C

CODICE UNIVOCO

Codice regione: 03

Numero catalogo generale: 00618832

Ente schedatore: R03/ Fondazione Movimento di Corrente

Ente competente: S27

RELAZIONI

STRUTTURA COMPLESSA

Livello: 4

Codice IDK della scheda madre: MCS10-00176

OGGETTO

OGGETTO

Definizione: stampa a colori

Tipologia: stampa di invenzione

Identificazione: elemento d'insieme

QUANTITA'

Numero stampa/matrice composita o serie: 4

Numero d'ordine: 4

Disponibilità del bene: reale

SOGGETTO

Identificazione: FIGURA FEMMINILE NUDA CON UCCELLI INSANGUINATI

Titolo della serie di appartenenza: Stagioni

LOCALIZZAZIONE GEOGRAFICO-AMMINISTRATIVA

INDICAZIONE DEL CONTENITORE FISICO

Codice del contenitore fisico: 26953

Categoria del contenitore fisico: architettura

LOCALIZZAZIONE GEOGRAFICO-AMMINISTRATIVA ATTUALE

Stato: Italia

Regione: Lombardia

Provincia: MI

Nome provincia: Milano

Codice ISTAT comune: 015146

Comune: Milano

COLLOCAZIONE SPECIFICA

Tipologia: palazzo

Qualificazione: privato

Denominazione: Palazzo Via Carlo Porta 5

Indirizzo: Via Carlo Porta, 5

Denominazione struttura conservativa - livello 1: Fondazione Movimento di Corrente

Tipologia struttura conservativa: museo

RAPPORTO

AREA DEL LIBRO

Tipologia: cartella

Autore della pubblicazione

Bugatti Carlo Emanuele/ Treccani Ernesto/ Ciarrocchi Arnoldo/ Borgonzoni Aldo/ Bianchi Vincenzo

Titolo della pubblicazione: Stagioni

Numero di edizione: Dossier arte/ Ancona/ 1984

Numero pagina/tavola: tav. [4]

CRONOLOGIA

CRONOLOGIA GENERICA

Secolo: sec. XX

CRONOLOGIA SPECIFICA

Da: 1984

Validità: post

A: 1984

Validità: ante

DEFINIZIONE CULTURALE

AUTORE [1 / 2]

Ruolo: inventore

Nome di persona o ente: Bianchi Vincenzo

Tipo intestazione: P

Dati anagrafici/Periodo di attività: 1939/

Codice scheda autore: MCS10-00016

Motivazione dell'attribuzione: firma

AUTORE [2 / 2]

Ruolo: disegnatore

Nome di persona o ente: Bianchi Vincenzo

Tipo intestazione: P

Dati anagrafici/Periodo di attività: 1939/

Codice scheda autore: MCS10-00016

Motivazione dell'attribuzione: firma

TIRATURA

Numerazione: XXVI/ XXX

DATI TECNICI

MATERIA E TECNICA

Materia: serigrafia

MISURE

Parte: Parte figurata

Unità: mm

Altezza: 700

Larghezza: 495

MISURE FOGLIO

Unità: mm

Altezza: 700

Larghezza: 495

Filigrana: Fabriano

Indicazioni sul soggetto: FIGURE: figura femminile. NUDI FEMMINILI. ANIMALI: uccelli.

DATI ANALITICI

ISCRIZIONI [1 / 2]

Classe di appartenenza: indicazione di responsabilità

Tecnica di scrittura: a matita

Tipo di caratteri: lettere capitali

Posizione: in basso a destra

Autore: Bianchi Vincenzo

Trascrizione: VBIANCHI

ISCRIZIONI [2 / 2]

Classe di appartenenza: documentaria

Tecnica di scrittura: a matita

Posizione: in basso a sinistra

Autore: Bianchi Vincenzo

Trascrizione: XXVI/XXX

CONSERVAZIONE

STATO DI CONSERVAZIONE

Data: 2004

Stato di conservazione: buono

CONDIZIONE GIURIDICA E VINCOLI

CONDIZIONE GIURIDICA

Indicazione generica: proprietà privata

PROVVEDIMENTI DI TUTELA

Tipo provvedimento: D.L. 499/99

Data notificazione: 2003/05/21

FONTI E DOCUMENTI DI RIFERIMENTO

DOCUMENTAZIONE FOTOGRAFICA

Codice univoco della risorsa: SC_S_MCS10-00180_IMG-0000042509

Genere: documentazione allegata

Tipo: fotografia digitale

Codice identificativo: Corrente CGR 26-04

Collocazione del file nell'archivio locale: C:\Programmi\SIRBeC Cataloghi 5.1\Cartelle Grafica_2

Nome del file originale: CGR 26-04.tif

COMPILAZIONE

COMPILAZIONE

Anno di redazione: 2004

Ente compilatore: Fondazione Movimento di Corrente

Nome: Moccia M. R.

Funzionario responsabile: Citton G.