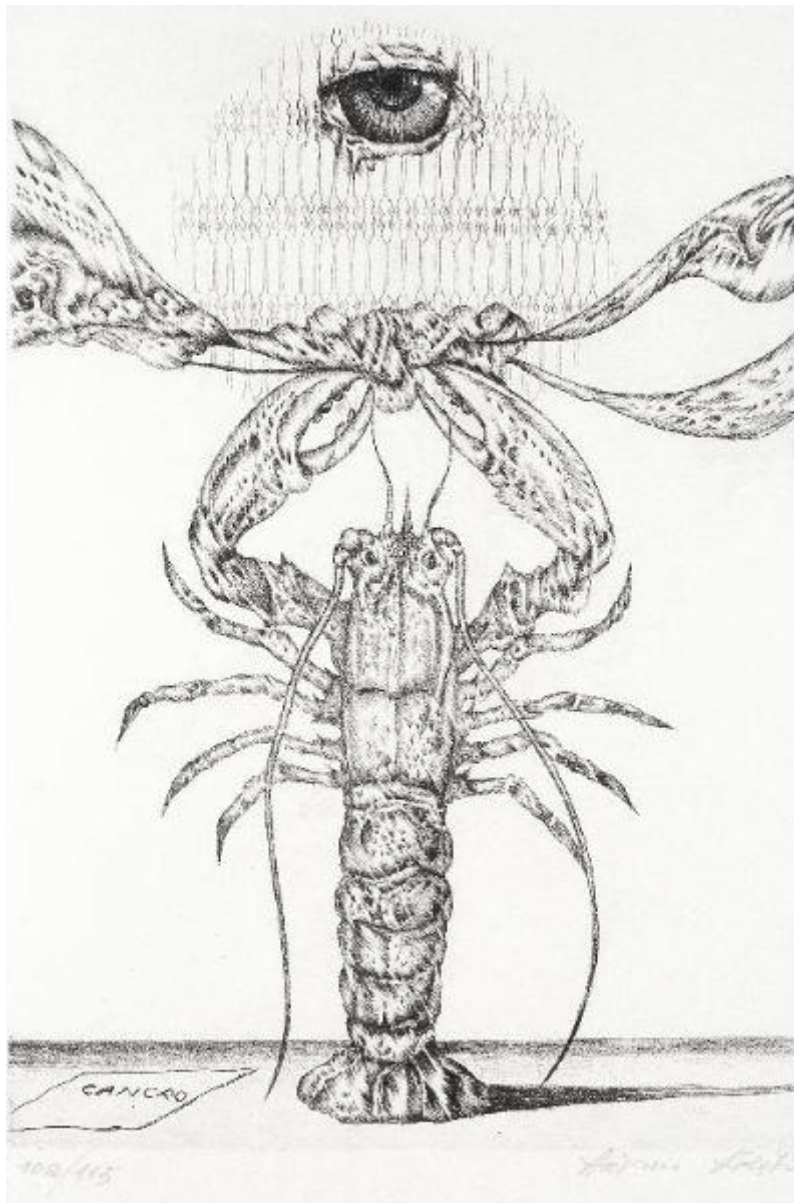


Dodici artisti uno zodiaco

Atza Antonio



Link risorsa: <https://www.lombardiabeniculturali.it/stampe/schede/MCS10-00248/>

Scheda SIRBeC: <https://www.lombardiabeniculturali.it/stampe/schede-complete/MCS10-00248/>

CODICI

Unità operativa: MCS10

Numero scheda: 248

Codice scheda: MCS10-00248

Tipo scheda: S

Livello ricerca: C

CODICE UNIVOCO

Codice regione: 03

Numero catalogo generale: 00618840

Ente schedatore: R03/ Fondazione Movimento di Corrente

Ente competente: S27

RELAZIONI

STRUTTURA COMPLESSA

Livello: 7

Codice IDK della scheda madre: MCS10-00241

OGGETTO

OGGETTO

Definizione: stampa

Tipologia: stampa di invenzione

Identificazione: elemento d'insieme

QUANTITA'

Numero stampa/matrice composita o serie: 12

Numero d'ordine: 7

Disponibilità del bene: reale

SOGGETTO

Identificazione: SEGNO ZODIACALE DEL CANCRO

Titolo: Cancro

Tipo titolo: dalla pubblicazione

Titolo della serie di appartenenza: Dodici artisti uno zodiaco

LOCALIZZAZIONE GEOGRAFICO-AMMINISTRATIVA

INDICAZIONE DEL CONTENITORE FISICO

Codice del contenitore fisico: 26953

Categoria del contenitore fisico: architettura

LOCALIZZAZIONE GEOGRAFICO-AMMINISTRATIVA ATTUALE

Stato: Italia

Regione: Lombardia

Provincia: MI

Nome provincia: Milano

Codice ISTAT comune: 015146

Comune: Milano

COLLOCAZIONE SPECIFICA

Tipologia: palazzo

Qualificazione: privato

Denominazione: Palazzo Via Carlo Porta 5

Indirizzo: Via Carlo Porta, 5

Denominazione struttura conservativa - livello 1: Fondazione Movimento di Corrente

Tipologia struttura conservativa: museo

RAPPORTO

AREA DEL LIBRO

Tipologia: cartella

Titolo della pubblicazione: Dodici artisti uno zodiaco

Numero di edizione: Edizioni d'arte del torchio D'Amore/ Verona/ 1976

Numero pagina/tavola: tav. [7]

CRONOLOGIA

CRONOLOGIA GENERICA

Secolo: sec. XX

CRONOLOGIA SPECIFICA

Da: 1976

Validità: post

A: 1976

Validità: ante

Motivazione cronologia: data

RIFERIMENTO MATRICE

Cronologia specifica matrice: 1973

Motivazione cronologia matrice: data

DEFINIZIONE CULTURALE

AUTORE

Ruolo: inventore

Nome di persona o ente: Atza Antonio

Tipo intestazione: P

Dati anagrafici/Periodo di attività: 1925/

Codice scheda autore: MCS10-00056

Motivazione dell'attribuzione: firma

TIRATURA

Numerazione: 102/ 115

DATI TECNICI

MATERIA E TECNICA

Materia: acquaforte

MISURE

Parte: Parte incisa

Unità: mm

Altezza: 315

Larghezza: 215

MISURE FOGLIO

Unità: mm

Altezza: 450

Larghezza: 325

Filigrana: Magnani, Pescia

Indicazioni sul soggetto: SEGNI ZODIACALI: cancro. PESCI: astice. OGGETTI: nastro a fiocco. CORPO UMANO: occhio.

DATI ANALITICI

ISCRIZIONI [1 / 2]

Classe di appartenenza: indicazione di responsabilità

Tecnica di scrittura: a matita

Tipo di caratteri: corsivo

Posizione: a destra sotto l'area incisa

Autore: Atza Antonio

Trascrizione: ANTONIO ATZA 73

ISCRIZIONI [2 / 2]

Classe di appartenenza: documentaria

Tecnica di scrittura: a matita

Posizione: a sinistra sotto l'area incisa

Autore: Atza Antonio

Trascrizione: 102/115

CONSERVAZIONE

STATO DI CONSERVAZIONE

Data: 2004

Stato di conservazione: buono

CONDIZIONE GIURIDICA E VINCOLI

CONDIZIONE GIURIDICA

Indicazione generica: proprietà privata

PROVVEDIMENTI DI TUTELA

Tipo provvedimento: D.L. 499/99

Data notificazione: 2003/05/21

FONTI E DOCUMENTI DI RIFERIMENTO

DOCUMENTAZIONE FOTOGRAFICA

Codice univoco della risorsa: SC_S_MCS10-00248_IMG-0000044502

Genere: documentazione allegata

Tipo: fotografia digitale

Codice identificativo: Corrente CGR 34-07

Collocazione del file nell'archivio locale: C:\Programmi\SIRBeC Cataloghi 5.1\Cartelle Grafica_2

Nome del file originale: CGR 34-07.tif

COMPILAZIONE

COMPILAZIONE

Anno di redazione: 2004

Ente compilatore: Fondazione Movimento di Corrente

Nome: Moccia M. R.

Funzionario responsabile: Citton G.