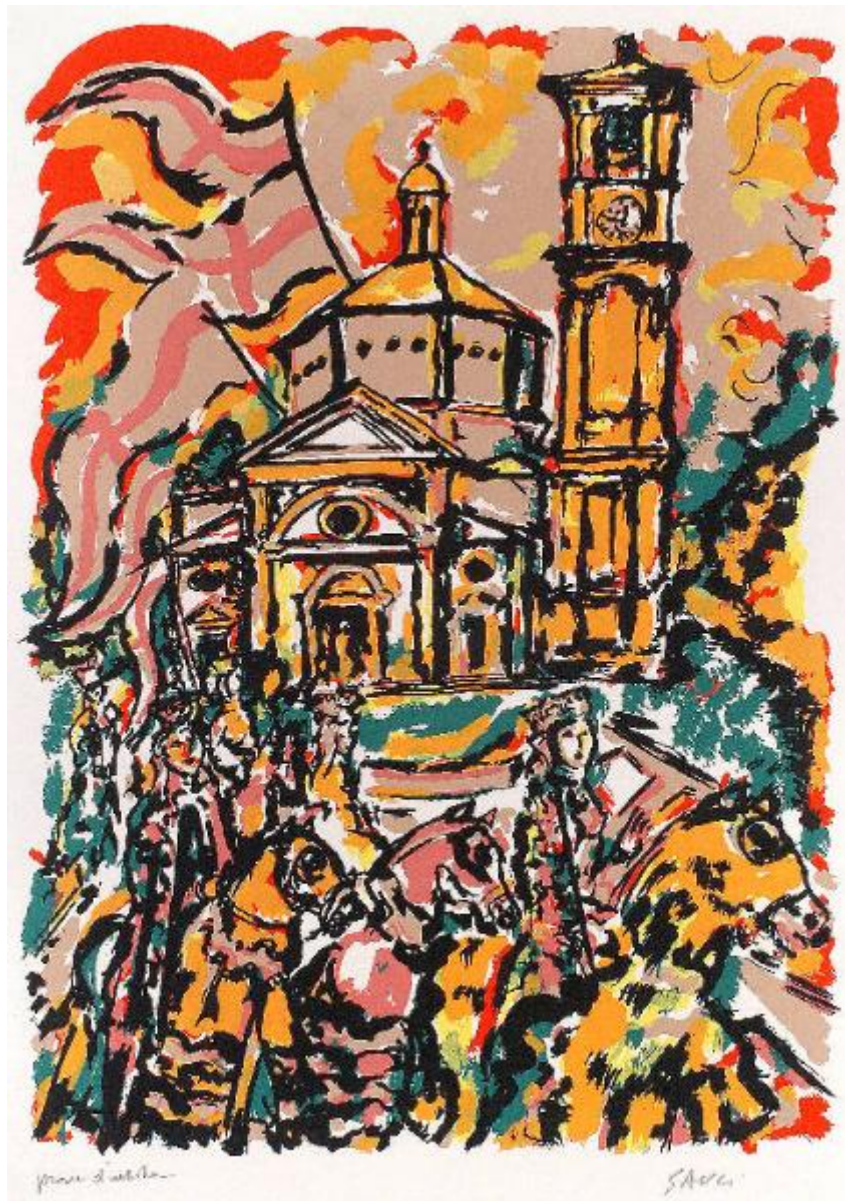


# Omaggio a Legnano

Gauli Piero



Link risorsa: <https://www.lombardiabeniculturali.it/stampe/schede/MCS10-00287/>

Scheda SIRBeC: <https://www.lombardiabeniculturali.it/stampe/schede-complete/MCS10-00287/>

## CODICI

Unità operativa: MCS10

Numero scheda: 287

Codice scheda: MCS10-00287

Tipo scheda: S

Livello ricerca: C

### CODICE UNIVOCO

Codice regione: 03

Numero catalogo generale: 00618845

Ente schedatore: R03/ Fondazione Movimento di Corrente

Ente competente: S27

## RELAZIONI

### STRUTTURA COMPLESSA

Livello: 1

Codice IDK della scheda madre: MCS10-00286

## OGGETTO

### OGGETTO

Definizione: stampa a colori

Tipologia: stampa di invenzione

Identificazione: elemento d'insieme

### QUANTITA'

Numero stampa/matrice composita o serie: 20

Numero d'ordine: 1

Disponibilità del bene: reale

### SOGGETTO

Identificazione: CHIESA DI S. MAGNO A LEGNANO CON CORTEO DI CAVALIERI

Titolo: S. Magno

Tipo titolo: da Omaggio a Legnano. 20 serigrafie di Piero Gauli

Titolo della serie di appartenenza: Omaggio a Legnano

## LOCALIZZAZIONE GEOGRAFICO-AMMINISTRATIVA

### INDICAZIONE DEL CONTENITORE FISICO

Codice del contenitore fisico: 26953

Categoria del contenitore fisico: architettura

### LOCALIZZAZIONE GEOGRAFICO-AMMINISTRATIVA ATTUALE

Stato: Italia

Regione: Lombardia

Provincia: MI

Nome provincia: Milano

Codice ISTAT comune: 015146

Comune: Milano

### COLLOCAZIONE SPECIFICA

Tipologia: palazzo

Qualificazione: privato

Denominazione: Palazzo Via Carlo Porta 5

Indirizzo: Via Carlo Porta, 5

Denominazione struttura conservativa - livello 1: Fondazione Movimento di Corrente

Tipologia struttura conservativa: museo

## RAPPORTO

### AREA DEL LIBRO

Tipologia: cartella

Autore della pubblicazione: Gauli Piero

Titolo della pubblicazione: Omaggio a Legnano

Numero di edizione: La nuova Foglio/ Macerata/ 1971

Numero pagina/tavola: tav. [1]

## CRONOLOGIA

### CRONOLOGIA GENERICA

Secolo: sec. XX

### **CRONOLOGIA SPECIFICA**

Da: 1971

Validità: post

A: 1971

Validità: ante

Motivazione cronologia: data

### **RIFERIMENTO MATRICE**

Materia matrice: nailon

### **DEFINIZIONE CULTURALE**

#### **AUTORE [1 / 2]**

Ruolo: inventore

Nome di persona o ente: Gauli Piero

Tipo intestazione: P

Dati anagrafici/Periodo di attività: 1916/

Codice scheda autore: MCS10-00089

Motivazione dell'attribuzione: firma

#### **AUTORE [2 / 2]**

Ruolo: disegnatore

Nome di persona o ente: Gauli Piero

Tipo intestazione: P

Dati anagrafici/Periodo di attività: 1916/

Codice scheda autore: MCS10-00089

Motivazione dell'attribuzione: firma

#### **TIRATURA**

Numerazione: prova d'autore

### **DATI TECNICI**

#### **MATERIA E TECNICA**

Materia: serigrafia

### **MISURE**

Parte: Parte figurata

Unità: mm

Altezza: 480

Larghezza: 345

### **MISURE FOGLIO**

Unità: mm

Altezza: 680

Larghezza: 490

Indicazioni sul soggetto

BATTAGLIE: battaglia di Legnano; GUERRIERI. ARCHITETTURE: Legnano: chiesa di San Magno. OGGETTI: stendardi. ANIMALI: cavalli. FIGURE: cavalieri.

## **DATI ANALITICI**

### **ISCRIZIONI [1 / 2]**

Classe di appartenenza: indicazione di responsabilità

Tecnica di scrittura: a matita

Tipo di caratteri: lettere capitali

Posizione: a destra sotto l'area stampata

Autore: Gauli Piero

Trascrizione: GAULI

### **ISCRIZIONI [2 / 2]**

Classe di appartenenza: documentaria

Tecnica di scrittura: a matita

Tipo di caratteri: corsivo

Posizione: a sinistra sotto l'area stampata

Autore: Gauli Piero

Trascrizione: PROVA D'ARTISTA

## **CONSERVAZIONE**

### **STATO DI CONSERVAZIONE**

Data: 2004

Stato di conservazione: buono

## CONDIZIONE GIURIDICA E VINCOLI

### CONDIZIONE GIURIDICA

Indicazione generica: proprietà privata

### PROVVEDIMENTI DI TUTELA

Tipo provvedimento: D.L. 499/99

Data notificazione: 2003/05/21

## FONTI E DOCUMENTI DI RIFERIMENTO

### DOCUMENTAZIONE FOTOGRAFICA

Codice univoco della risorsa: SC\_S\_MCS10-00287\_IMG-0000045558

Genere: documentazione allegata

Tipo: fotografia digitale

Codice identificativo: Corrente CGR 50-01

Collocazione del file nell'archivio locale: C:\Programmi\SIRBeC Cataloghi 5.1\Cartelle Grafica\_2

Nome del file originale: CGR 50-01.tif

### BIBLIOGRAFIA

Genere: bibliografia specifica

Autore: Omaggio Legnano

Titolo libro o rivista: Omaggio a Legnano. 20 serigrafie di Piero Gaudi

Luogo di edizione: Legnano

Anno di edizione: 1971

Codice scheda bibliografia: MCS10-00023

V., tavv., figg.: f. 2

### MOSTRE

Titolo: Omaggio a Legnano

Numero opera nel catalogo: n. 2

Luogo, sede espositiva, data: Legnano, , 1971

## COMPILAZIONE

### COMPILAZIONE

Anno di redazione: 2004

Ente compilatore: Fondazione Movimento di Corrente

Nome: Moccia M. R.

Funzionario responsabile: Citton G.