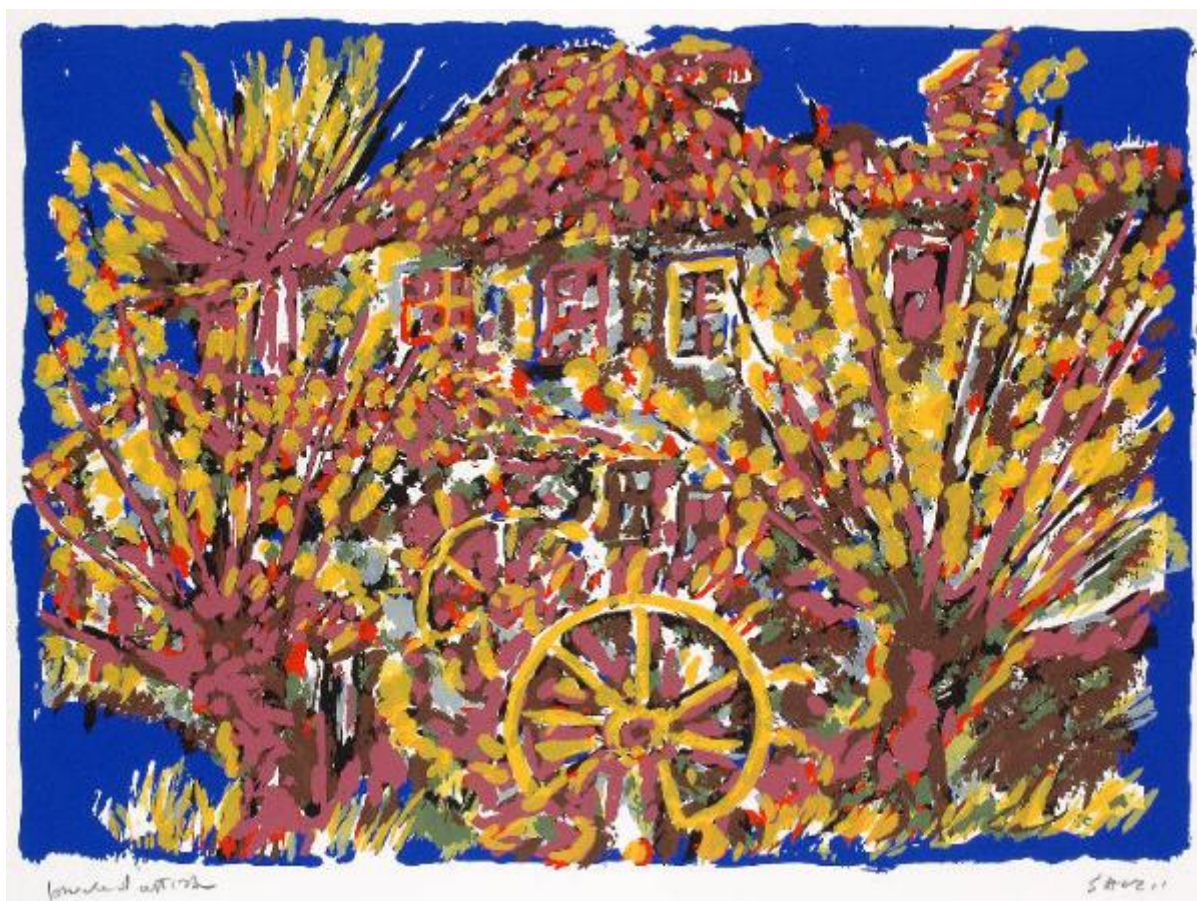


Omaggio a Legnano

Gauli Piero



Link risorsa: <https://www.lombardiabeniculturali.it/stampe/schede/MCS10-00305/>

Scheda SIRBeC: <https://www.lombardiabeniculturali.it/stampe/schede-complete/MCS10-00305/>

CODICI

Unità operativa: MCS10

Numero scheda: 305

Codice scheda: MCS10-00305

Tipo scheda: S

Livello ricerca: C

CODICE UNIVOCO

Codice regione: 03

Numero catalogo generale: 00618845

Ente schedatore: R03/ Fondazione Movimento di Corrente

Ente competente: S27

RELAZIONI

STRUTTURA COMPLESSA

Livello: 18

Codice IDK della scheda madre: MCS10-00286

OGGETTO

OGGETTO

Definizione: stampa a colori

Tipologia: stampa di invenzione

Identificazione: elemento d'insieme

QUANTITA'

Numero stampa/matrice composita o serie: 20

Numero d'ordine: 18

Disponibilità del bene: reale

SOGGETTO

Categoria generale: architettura

Identificazione: MULINO A LEGNANO

Titolo: Mulino

Tipo titolo: da Omaggio a Legnano. 20 serigrafie di Piero Gaudi

Titolo della serie di appartenenza: Omaggio a Legnano

LOCALIZZAZIONE GEOGRAFICO-AMMINISTRATIVA

INDICAZIONE DEL CONTENITORE FISICO

Codice del contenitore fisico: 26953

Categoria del contenitore fisico: architettura

LOCALIZZAZIONE GEOGRAFICO-AMMINISTRATIVA ATTUALE

Stato: Italia

Regione: Lombardia

Provincia: MI

Nome provincia: Milano

Codice ISTAT comune: 015146

Comune: Milano

COLLOCAZIONE SPECIFICA

Tipologia: palazzo

Qualificazione: privato

Denominazione: Palazzo Via Carlo Porta 5

Indirizzo: Via Carlo Porta, 5

Denominazione struttura conservativa - livello 1: Fondazione Movimento di Corrente

Tipologia struttura conservativa: museo

RAPPORTO

AREA DEL LIBRO

Tipologia: cartella

Autore della pubblicazione: Gaudi Piero

Titolo della pubblicazione: Omaggio a Legnano

Numero di edizione: La nuova Foglio/ Macerata/ 1971

Numero pagina/tavola: tav. [18]

CRONOLOGIA

CRONOLOGIA GENERICA

Secolo: sec. XX

CRONOLOGIA SPECIFICA

Da: 1971

Validità: post

A: 1971

Validità: ante

Motivazione cronologia: data

RIFERIMENTO MATRICE

Materia matrice: nylon

DEFINIZIONE CULTURALE

AUTORE [1 / 2]

Ruolo: inventore

Nome di persona o ente: Gauli Piero

Tipo intestazione: P

Dati anagrafici/Periodo di attività: 1916/

Codice scheda autore: MCS10-00089

Motivazione dell'attribuzione: firma

AUTORE [2 / 2]

Ruolo: disegnatore

Nome di persona o ente: Gauli Piero

Tipo intestazione: P

Dati anagrafici/Periodo di attività: 1916/

Codice scheda autore: MCS10-00089

Motivazione dell'attribuzione: firma

TIRATURA

Numerazione: prova d'autore

DATI TECNICI

MATERIA E TECNICA

Materia: serigrafia

MISURE

Parte: Parte figurata

Unità: mm

Altezza: 340

Larghezza: 480

MISURE FOGLIO

Unità: mm

Altezza: 680

Larghezza: 490

Indicazioni sul soggetto: ARCHITETTURE: Legnano: mulino. PIANTE: alberi. OGGETTI: ruote di mulino.

DATI ANALITICI

ISCRIZIONI [1 / 2]

Classe di appartenenza: indicazione di responsabilità

Tecnica di scrittura: a matita

Tipo di caratteri: lettere capitali

Posizione: a destra sotto l'area stampata

Autore: Gauli Piero

Trascrizione: GAULI

ISCRIZIONI [2 / 2]

Classe di appartenenza: documentaria

Tecnica di scrittura: a matita

Tipo di caratteri: corsivo

Posizione: a sinistra sotto l'area stampata

Autore: Gauli Piero

Trascrizione: PROVA D'ARTISTA

CONSERVAZIONE

STATO DI CONSERVAZIONE

Data: 2004

Stato di conservazione: buono

CONDIZIONE GIURIDICA E VINCOLI

CONDIZIONE GIURIDICA

Indicazione generica: proprietà privata

PROVVEDIMENTI DI TUTELA

Tipo provvedimento: D.L. 499/99

Data notificazione: 2003/05/21

FONTI E DOCUMENTI DI RIFERIMENTO

DOCUMENTAZIONE FOTOGRAFICA

Codice univoco della risorsa: SC_S_MCS10-00305_IMG-0000046023

Genere: documentazione allegata

Tipo: fotografia digitale

Codice identificativo: Corrente CGR 50-18

Collocazione del file nell'archivio locale: C:\Programmi\SIRBeC Cataloghi 5.1\Cartelle Grafica_2

Nome del file originale: CGR 50-18.tif

BIBLIOGRAFIA

Genere: bibliografia specifica

Autore: Omaggio Legnano

Titolo libro o rivista: Omaggio a Legnano. 20 serigrafie di Piero Gaudi

Luogo di edizione: Legnano

Anno di edizione: 1971

Codice scheda bibliografia: MCS10-00023

V., tavv., figg.: f. 6

MOSTRE

Titolo: Omaggio a Legnano

Numero opera nel catalogo: n. 6

Luogo, sede espositiva, data: Legnano, , 1971

COMPILAZIONE

COMPILAZIONE

Anno di redazione: 2004

Ente compilatore: Fondazione Movimento di Corrente

Nome: Moccia M. R.

Funzionario responsabile: Citton G.