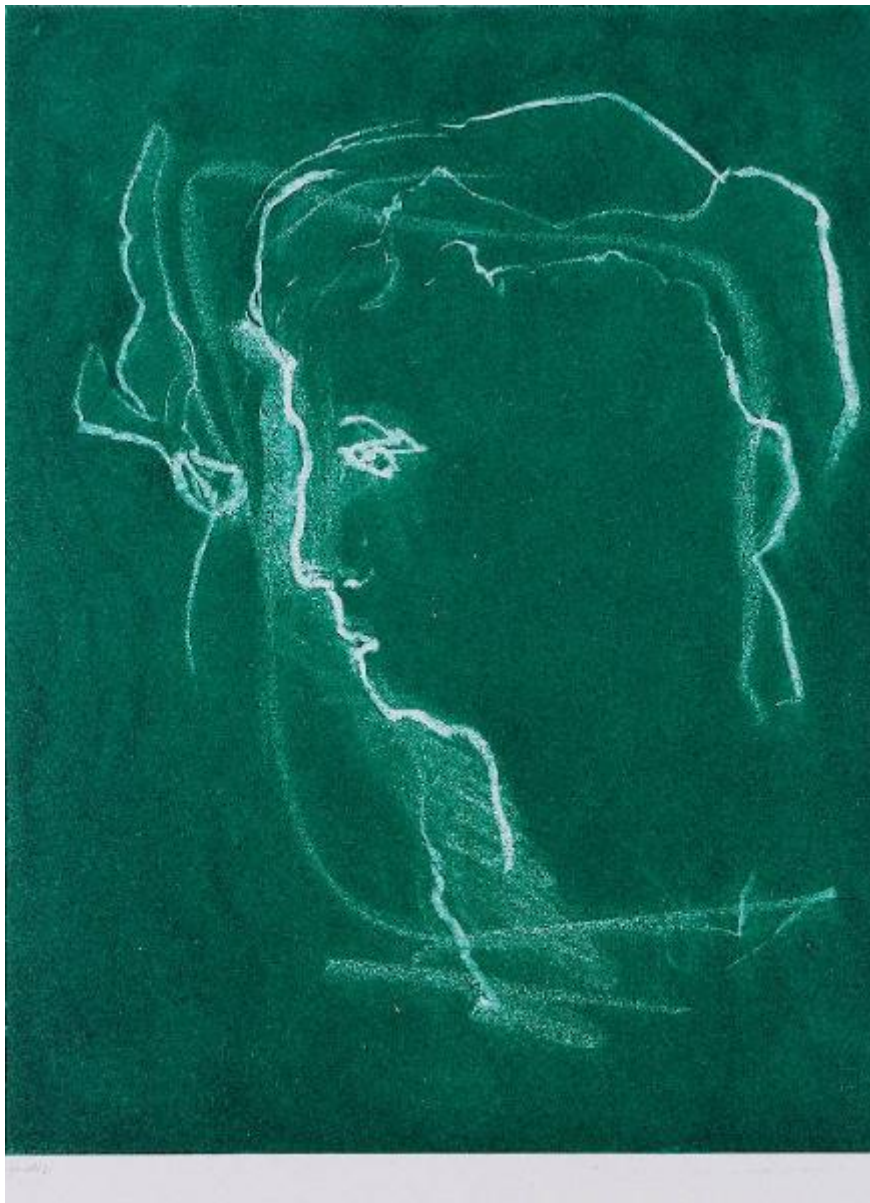


# Rendete dunque a Cesare

Treccani Ernesto



Link risorsa: <https://www.lombardiabeniculturali.it/stampe/schede/MCS10-00329/>

Scheda SIRBeC: <https://www.lombardiabeniculturali.it/stampe/schede-complete/MCS10-00329/>

## CODICI

Unità operativa: MCS10

Numero scheda: 329

Codice scheda: MCS10-00329

Tipo scheda: S

Livello ricerca: C

### CODICE UNIVOCO

Codice regione: 03

Numero catalogo generale: 00618847

Ente schedatore: R03/ Fondazione Movimento di Corrente

Ente competente: S27

## OGGETTO

### OGGETTO

Definizione: stampa a colori

Tipologia: stampa di invenzione

Disponibilità del bene: reale

### SOGGETTO

Categoria generale: ritratto

Identificazione: VOLTO DI DONNA DI PROFILO

Titolo: Rendete dunque a Cesare

Tipo titolo: da Negri A., Studio Museo Treccani, p. 29

## LOCALIZZAZIONE GEOGRAFICO-AMMINISTRATIVA

### INDICAZIONE DEL CONTENITORE FISICO

Codice del contenitore fisico: 26953

Categoria del contenitore fisico: architettura

### LOCALIZZAZIONE GEOGRAFICO-AMMINISTRATIVA ATTUALE

Stato: Italia

Regione: Lombardia

Provincia: MI

Nome provincia: Milano

Codice ISTAT comune: 015146

Comune: Milano

### **COLLOCAZIONE SPECIFICA**

Tipologia: palazzo

Qualificazione: privato

Denominazione: Palazzo Via Carlo Porta 5

Indirizzo: Via Carlo Porta, 5

Denominazione struttura conservativa - livello 1: Fondazione Movimento di Corrente

Tipologia struttura conservativa: museo

## **CRONOLOGIA**

### **CRONOLOGIA GENERICA**

Secolo: sec. XX

### **CRONOLOGIA SPECIFICA**

Da: 1982

Validità: post

A: 1982

Validità: ante

Motivazione cronologia: bibliografia

## **DEFINIZIONE CULTURALE**

### **AUTORE [1 / 2]**

Ruolo: inventore

Nome di persona o ente: Treccani Ernesto

Tipo intestazione: P

Dati anagrafici/Periodo di attività: 1920/

Codice scheda autore: RL010-02223

Motivazione dell'attribuzione: firma

### **AUTORE [2 / 2]**

Ruolo: incisore

Nome di persona o ente: Treccani Ernesto

Tipo intestazione: P

Dati anagrafici/Periodo di attività: 1920/

Codice scheda autore: RL010-02223

Motivazione dell'attribuzione: firma

### **TIRATURA**

Numerazione: prova di stampa

## **DATI TECNICI**

### **MATERIA E TECNICA**

Materia: acquatinta

### **MISURE**

Parte: Parte incisa

Unità: mm

Altezza: 465

Larghezza: 355

### **MISURE FOGLIO**

Unità: mm

Altezza: 698

Larghezza: 495

Indicazioni sul soggetto: FIGURE: volto femminile.

## **DATI ANALITICI**

### **ISCRIZIONI [1 / 2]**

Classe di appartenenza: indicazione di responsabilità

Tecnica di scrittura: a matita

Tipo di caratteri: corsivo

Posizione: a destra sotto l'area incisa

Autore: Treccani Ernesto

Trascrizione: ERNESTO TRECCANI

## **ISCRIZIONI [2 / 2]**

Classe di appartenenza: documentaria

Tecnica di scrittura: a matita

Tipo di caratteri: corsivo

Posizione: a sinistra sotto l'area incisa

Autore: Treccani Ernesto

Trascrizione: P.D.S.

## **STEMMI, EMBLEMI, MARCHI**

Classe di appartenenza: timbro a secco

Qualificazione: civile

Identificazione: Zunica Giuseppe

Quantità: 1

Posizione: in basso a destra

Descrizione: timbro quadrato con all'interno monogramma gZ

## **CONSERVAZIONE**

### **STATO DI CONSERVAZIONE**

Data: 2004

Stato di conservazione: buono

## **CONDIZIONE GIURIDICA E VINCOLI**

### **CONDIZIONE GIURIDICA**

Indicazione generica: proprietà privata

### **PROVVEDIMENTI DI TUTELA**

Tipo provvedimento: D.L. 499/99

Data notificazione: 2003/05/21

## **FONTI E DOCUMENTI DI RIFERIMENTO**

### **DOCUMENTAZIONE FOTOGRAFICA**

Codice univoco della risorsa: SC\_S\_MCS10-00329\_IMG-0000046621

Genere: documentazione allegata

Tipo: fotografia digitale

Codice identificativo: Corrente MT.INC.14

Collocazione del file nell'archivio locale: C:\Programmi\SIRBeC Cataloghi 5.1\STUDIO MUSEO TRECCANI

Nome del file originale: MT.INC.14.TIF

## **BIBLIOGRAFIA**

Genere: bibliografia specifica

Autore: Negri A.

Titolo libro o rivista: Studio Museo Treccani. Catalogo delle opere

Luogo di edizione: Milano

Anno di edizione: 1986

Codice scheda bibliografia: MCS10-00001

V., pp., nn.: p. 29

## **COMPILAZIONE**

### **COMPILAZIONE**

Anno di redazione: 2004

Ente compilatore: Fondazione Movimento di Corrente

Nome: Moccia M. R.

Funzionario responsabile: Citton G.