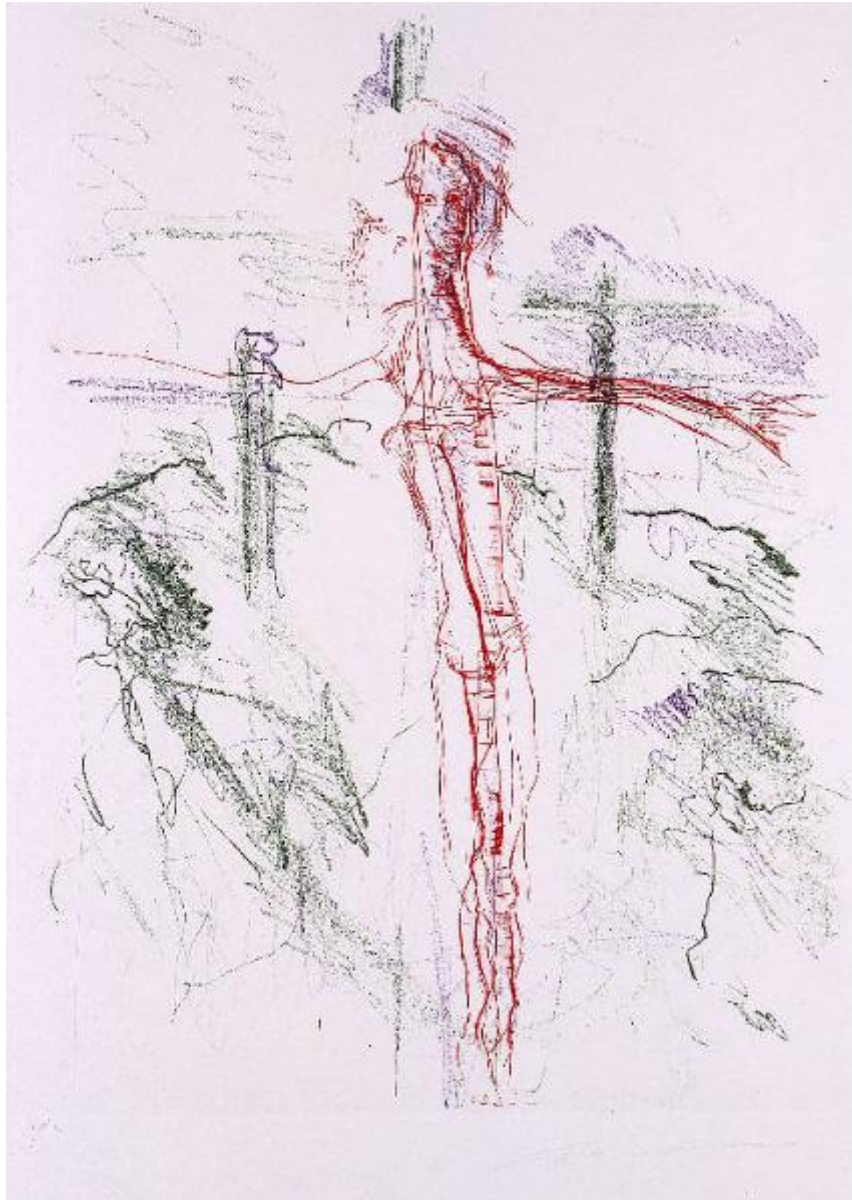


... IÃ crocifissero lui...

Treccani Ernesto



Link risorsa: <https://www.lombardiabeniculturali.it/stampe/schede/MCS10-00332/>

Scheda SIRBeC: <https://www.lombardiabeniculturali.it/stampe/schede-complete/MCS10-00332/>

CODICI

Unità operativa: MCS10

Numero scheda: 332

Codice scheda: MCS10-00332

Tipo scheda: S

Livello ricerca: C

CODICE UNIVOCO

Codice regione: 03

Numero catalogo generale: 00618850

Ente schedatore: R03/ Fondazione Movimento di Corrente

Ente competente: S27

OGGETTO

OGGETTO

Definizione: stampa a colori

Tipologia: stampa di invenzione

Disponibilità del bene: reale

SOGGETTO

Categoria generale: sacro

Identificazione: CRISTO CROCIFISSO

Titolo: ... là crocifissero lui...

Tipo titolo: da Negri A., Studio Museo Treccani, p. 29

LOCALIZZAZIONE GEOGRAFICO-AMMINISTRATIVA

INDICAZIONE DEL CONTENITORE FISICO

Codice del contenitore fisico: 26953

Categoria del contenitore fisico: architettura

LOCALIZZAZIONE GEOGRAFICO-AMMINISTRATIVA ATTUALE

Stato: Italia

Regione: Lombardia

Provincia: MI

Nome provincia: Milano

Codice ISTAT comune: 015146

Comune: Milano

COLLOCAZIONE SPECIFICA

Tipologia: palazzo

Qualificazione: privato

Denominazione: Palazzo Via Carlo Porta 5

Indirizzo: Via Carlo Porta, 5

Denominazione struttura conservativa - livello 1: Fondazione Movimento di Corrente

Tipologia struttura conservativa: museo

CRONOLOGIA

CRONOLOGIA GENERICA

Secolo: sec. XX

CRONOLOGIA SPECIFICA

Da: 1982

Validità: post

A: 1982

Validità: ante

Motivazione cronologia: bibliografia

DEFINIZIONE CULTURALE

AUTORE [1 / 2]

Ruolo: inventore

Nome di persona o ente: Treccani Ernesto

Tipo intestazione: P

Dati anagrafici/Periodo di attività: 1920/

Codice scheda autore: RL010-02223

Motivazione dell'attribuzione: firma

AUTORE [2 / 2]

Ruolo: incisore

Nome di persona o ente: Treccani Ernesto

Tipo intestazione: P

Dati anagrafici/Periodo di attività: 1920/

Codice scheda autore: RL010-02223

Motivazione dell'attribuzione: firma

TIRATURA

Numerazione: prova di stampa

DATI TECNICI

MATERIA E TECNICA [1 / 2]

Materia: acquaforte

MATERIA E TECNICA [2 / 2]

Materia: vernice molle

MISURE

Parte: Parte incisa

Unità: mm

Altezza: 465

Larghezza: 355

MISURE FOGLIO

Unità: mm

Altezza: 700

Larghezza: 495

Indicazioni sul soggetto: PERSONAGGI: Cristo crocifisso.

DATI ANALITICI

ISCRIZIONI [1 / 2]

Classe di appartenenza: indicazione di responsabilità

Tecnica di scrittura: a matita

Tipo di caratteri: corsivo

Posizione: a destra sotto l'area incisa

Autore: Treccani Ernesto

Trascrizione: ERNESTO TRECCANI

ISCRIZIONI [2 / 2]

Classe di appartenenza: documentaria

Tecnica di scrittura: a matita

Tipo di caratteri: corsivo

Posizione: a sinistra sotto l'area incisa

Autore: Treccani Ernesto

Trascrizione: P.D.S.

STEMMI, EMBLEMI, MARCHI

Classe di appartenenza: timbro a secco

Qualificazione: civile

Identificazione: Zunica Giuseppe

Quantità: 1

Posizione: in basso a destra

Descrizione: timbro quadrato con all'interno monogramma gZ

CONSERVAZIONE

STATO DI CONSERVAZIONE

Data: 2004

Stato di conservazione: buono

CONDIZIONE GIURIDICA E VINCOLI

CONDIZIONE GIURIDICA

Indicazione generica: proprietà privata

PROVVEDIMENTI DI TUTELA

Tipo provvedimento: D.L. 499/99

Data notificazione: 2003/05/21

FONTI E DOCUMENTI DI RIFERIMENTO

DOCUMENTAZIONE FOTOGRAFICA

Codice univoco della risorsa: SC_S_MCS10-00332_IMG-0000046694

Genere: documentazione allegata

Tipo: fotografia digitale

Codice identificativo: Corrente MT.INC.15

Collocazione del file nell'archivio locale: C:\Programmi\SIRBeC Cataloghi 5.1\STUDIO MUSEO TRECCANI

Nome del file originale: MT.INC.15.TIF

BIBLIOGRAFIA

Genere: bibliografia specifica

Autore: Negri A.

Titolo libro o rivista: Studio Museo Treccani. Catalogo delle opere

Luogo di edizione: Milano

Anno di edizione: 1986

Codice scheda bibliografia: MCS10-00001

V., pp., nn.: p. 29

COMPILAZIONE

COMPILAZIONE

Anno di redazione: 2004

Ente compilatore: Fondazione Movimento di Corrente

Nome: Moccia M. R.

Funzionario responsabile: Citton G.