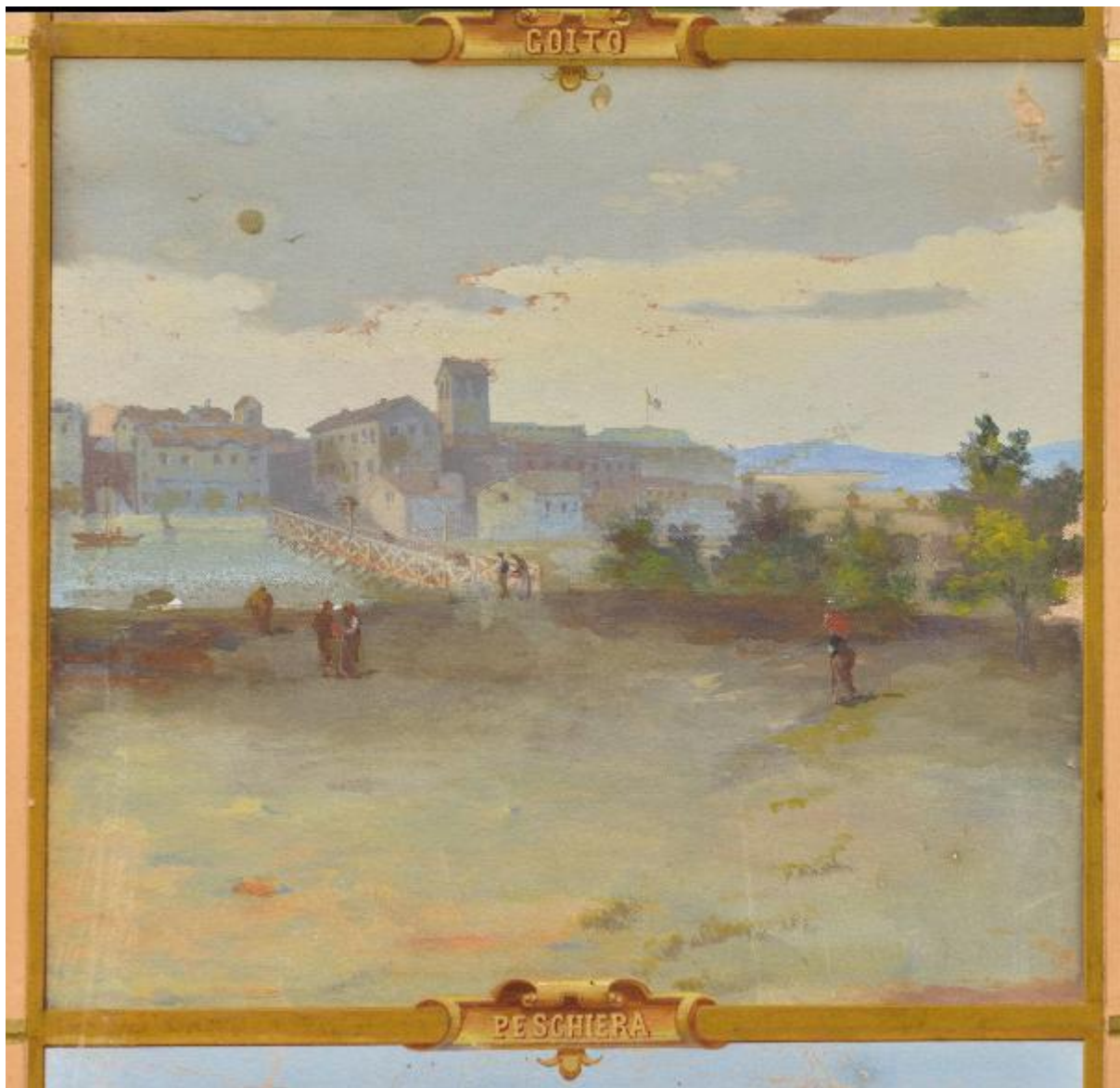


Peschiera

ambito lombardo



Link risorsa: <https://www.lombardiabeniculturali.it/stampe/schede/MN020-00011/>

Scheda SIRBeC: <https://www.lombardiabeniculturali.it/stampe/schede-complete/MN020-00011/>

CODICI

Unità operativa: MN020

Numero scheda: 11

Codice scheda: MN020-00011

Tipo scheda: S

Livello ricerca: P

CODICE UNIVOCO

Codice regione: 03

Ente schedatore: R03/ Musei di Solferino e San Martino

Ente competente: S23

RELAZIONI

STRUTTURA COMPLESSA

Livello: 11

Codice IDK della scheda madre: s2010-00153

OGGETTO

OGGETTO

Definizione: stampa a colori

Tipologia: stampa di invenzione

Identificazione: elemento d'insieme

Disponibilità del bene: reale

SOGGETTO

Categoria generale: storia

Identificazione: Risorgimento - Ritratti maschili - Paesaggi

Titolo: Ritratti di Principi reali di Casa Savoia e luoghi delle Campagne militari

Titolo proprio: Peschiera

Tipo titolo: dalla stampa

LOCALIZZAZIONE GEOGRAFICO-AMMINISTRATIVA

INDICAZIONE DEL CONTENITORE FISICO

Codice del contenitore fisico: 2993

Categoria del contenitore fisico: architettura

LOCALIZZAZIONE GEOGRAFICO-AMMINISTRATIVA ATTUALE

Stato: Italia

Regione: Lombardia

Provincia: BS

Nome provincia: Brescia

Codice ISTAT comune: 017067

Comune: Desenzano del Garda

Località: San Martino della Battaglia

COLLOCAZIONE SPECIFICA

Tipologia: museo

Qualificazione: pubblico

Denominazione: Museo di San Martino della Battaglia

Indirizzo: Via Torre, 2

Denominazione struttura conservativa - livello 1: Società Solferino e San Martino

Denominazione struttura conservativa - livello 2: Museo di San Martino della Battaglia

Tipologia struttura conservativa: museo

Altra denominazione: Museo della Battaglia di San Martino

ACCESSIBILITA' DEL BENE

Accessibilità: SI

DATI PATRIMONIALI E COLLEZIONI

INVENTARIO

Denominazione: Inventario Viola

Numero: 1200

Specifiche inventario: numero di inventario riportato su documento cartaceo

LOCALIZZAZIONE CATASTALE

LOCALIZZAZIONE CATASTALE

CRONOLOGIA

CRONOLOGIA GENERICA

Secolo: sec. XIX

Frazione di secolo: seconda metà

CRONOLOGIA SPECIFICA

Da: 1859

Validità: post

A: 1899

Validità: ante

Motivazione cronologia: contesto

DEFINIZIONE CULTURALE

AMBITO CULTURALE

Denominazione: ambito lombardo

Riferimento all'intervento: esecutore

Motivazione dell'attribuzione: contesto

DATI TECNICI

MATERIA E TECNICA

Materia: litografia

Tecnica: acquerellatura

MISURE

Parte: foglio visibile

Unità: cm

Altezza: 20

Larghezza: 21

Validità: ca.

Materia supporto: carta

Indicazioni sul soggetto

Veduta: Peschiera: argine, fiume, ponte, abitazioni, alberi. Fiumi: Mincio. Figure umane: figure femminili (2), figure maschili (4). Mezzi di trasporto: barca.

DATI ANALITICI

ISCRIZIONI

Classe di appartenenza: di titolazione

Tecnica di scrittura: a stampa

Tipo di caratteri: lettere capitali

Posizione: in basso, al centro, sul cartiglio

Trascrizione: PESCHIERA

CONSERVAZIONE

STATO DI CONSERVAZIONE

Data: 2013

Stato di conservazione: discreto

Indicazioni specifiche: Macchie diffuse.

Fonte: osservazione diretta

CONDIZIONE GIURIDICA E VINCOLI

CONDIZIONE GIURIDICA

Indicazione generica: proprietà persona giuridica senza scopo di lucro

Indicazione specifica: Società Solferino e San Martino

Indirizzo: Località Torre San Martino, 2 - Desenzano Del Garda (BS)

FONTI E DOCUMENTI DI RIFERIMENTO

DOCUMENTAZIONE FOTOGRAFICA

Codice univoco della risorsa: SC_S_MN020-00011_IMG-0000157036

Genere: documentazione allegata

Tipo: fotografia digitale colore

Autore: Dal Prato, Andrea

Data: 2013

Codice identificativo: ADP_2337

Nome del file originale: ADP_2337.jpg

COMPILAZIONE

COMPILAZIONE

Anno di redazione: 2013

Ente compilatore: Musei di Solferino e San Martino

Nome: Massari, Francesca

Referente scientifico: Massari, Francesca

Funzionario responsabile: Borghi, Bruno