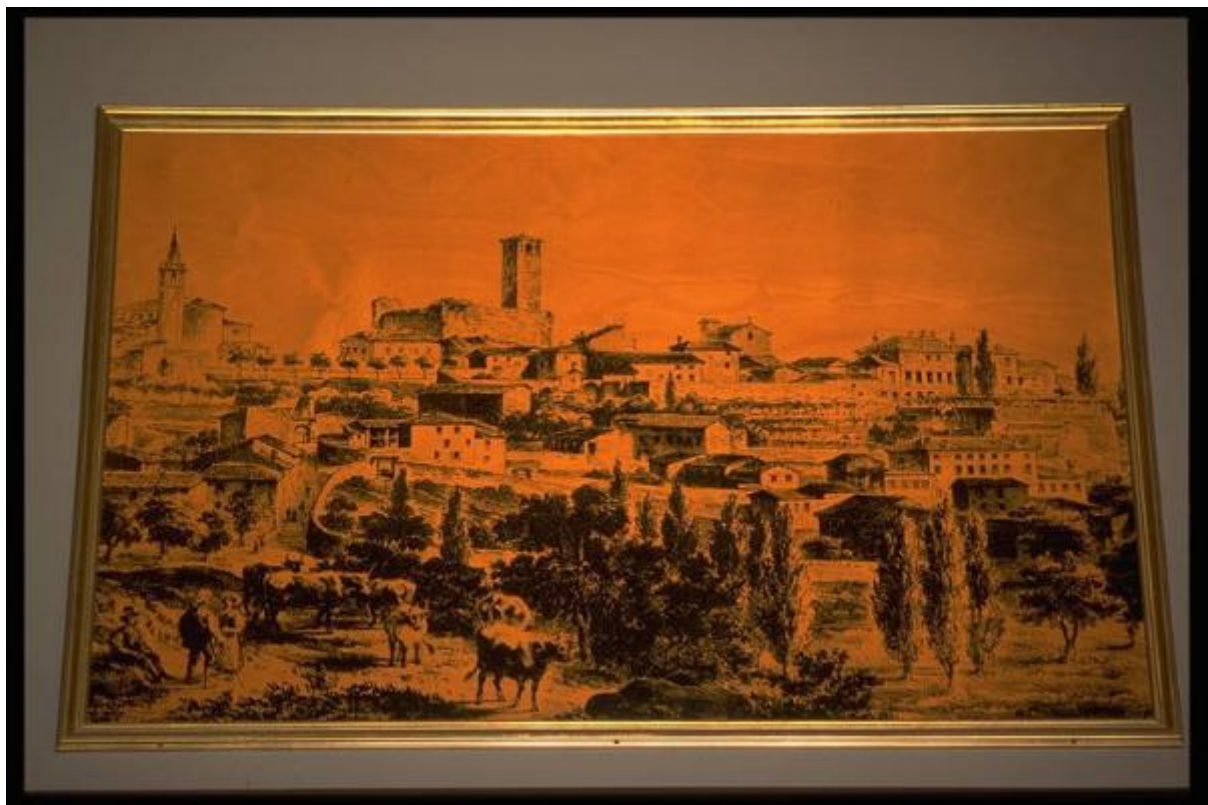


Volta Mantovana

Victor (bottega)



Link risorsa: <https://www.lombardiabeniculturali.it/stampe/schede/MN030-00031/>

Scheda SIRBeC: <https://www.lombardiabeniculturali.it/stampe/schede-complete/MN030-00031/>

CODICI

Unità operativa: MN030

Numero scheda: 31

Codice scheda: MN030-00031

Tipo scheda: S

Livello ricerca: P

CODICE UNIVOCO

Codice regione: 03

Numero catalogo generale: 00634555

Ente schedatore: R03/ Provincia di Mantova

Ente competente: S23

RELAZIONI

RELAZIONI CON ALTRI BENI [1 / 2]

Tipo relazione: scheda contenitore

Tipo scheda: A

RELAZIONI CON ALTRI BENI [2 / 2]

Tipo relazione: correlazione

Tipo scheda: S

OGGETTO

OGGETTO

Definizione: stampa

Tipologia: stampa di riproduzione

Disponibilità del bene: reale

SOGGETTO

Categoria generale: paesaggio

Identificazione: VEDUTA PROSPETTICA

Titolo: Volta Mantovana

LOCALIZZAZIONE GEOGRAFICO-AMMINISTRATIVA

INDICAZIONE DEL CONTENITORE FISICO

Codice del contenitore fisico: 10335

Categoria del contenitore fisico: architettura

LOCALIZZAZIONE GEOGRAFICO-AMMINISTRATIVA ATTUALE

Stato: Italia

Regione: Lombardia

Provincia: MN

Nome provincia: Mantova

Codice ISTAT comune: 020030

Comune: Mantova

COLLOCAZIONE SPECIFICA

Tipologia: palazzo

Denominazione: Palazzo della Prefettura

Indirizzo: Via Principe Amedeo, 30,32

Collocazione originaria: SI

Altra denominazione [1 / 2]: Palazzo di Bagno

Altra denominazione [2 / 2]: Palazzo dell'Amministrazione Provinciale

DATI PATRIMONIALI E COLLEZIONI

INVENTARIO

Data: 1978

Collocazione: Ufficio Patrimonio della Provincia di Mantova

Numero: InvProvinciale2740

Transcodifica del numero di inventario: 002740

RAPPORTO

RAPPORTO BENE FINALE/ORIGINALE

Stadio bene in esame: derivazione

Bene finale/originale: stampa

Soggetto bene finale/originale: Volta Mantovana

Autore bene finale/originale: Moro Marco

Datazione bene finale/originale: 1852

Collocazione bene finale/originale: MN/ Palazzo Guidi di Bagno

Inventario bene finale/originale: 000034

CRONOLOGIA

CRONOLOGIA GENERICA

Secolo: sec. XX

Frazione di secolo: primo quarto

CRONOLOGIA SPECIFICA

Da: 1900

Validità: post

A: 1924

Validità: ante

Motivazione cronologia: analisi stilistica

DEFINIZIONE CULTURALE

AUTORE

Ruolo: incisore

Nome di persona o ente: Victor

Tipo intestazione: P

Riferimento all'autore: bottega

Motivazione dell'attribuzione: firma

DATI TECNICI

MATERIA E TECNICA

Materia: legno

MISURE

Altezza: 80.00

Larghezza: 115.00

Formato: Rettangolare

Indicazioni sul soggetto: PAESAGGIO: VOLTA MANTOVANA: CASTELLO.

DATI ANALITICI

ISCRIZIONI

Classe di appartenenza: documentaria

Posizione: in basso a sinistra

Trascrizione: BOTTEGA DI VICTOR

CONSERVAZIONE

STATO DI CONSERVAZIONE [1 / 2]

Data: 1996

Stato di conservazione: buono

Fonte: 1996, Catalogatore

STATO DI CONSERVAZIONE [2 / 2]

Data: 2006

Stato di conservazione: buono

Fonte: 2006, Catalogatore

CONDIZIONE GIURIDICA E VINCOLI

CONDIZIONE GIURIDICA

Indicazione generica: proprietà Ente pubblico territoriale

Indicazione specifica: Provincia di Mantova

Indirizzo: Via Principe Amedeo, 30 - Mantova

FONTI E DOCUMENTI DI RIFERIMENTO

DOCUMENTAZIONE FOTOGRAFICA

Codice univoco della risorsa: SC_S_MN030-00031_IMG-0000037107

Genere: documentazione allegata

Tipo: diapositiva colore

Codice identificativo: C0031A

Nome del file originale: IMG0040.pcd

BIBLIOGRAFIA

Genere: bibliografia di confronto

Autore: Ferrari, D.

Titolo libro o rivista: Mantova nelle stampe

Luogo di edizione: Brescia

Anno di edizione: 1985

Codice scheda bibliografia: MN030-00027

COMPILAZIONE

COMPILAZIONE

Anno di redazione: 1996

Ente compilatore: Provincia di Mantova

Nome: Pinotti, Gianna

Funzionario responsabile: Giovannoni, Giannino

TRASCRIZIONE PER INFORMATIZZAZIONE

Anno di trascrizione/informatizzazione: 2006

Nome: Massari, Francesca

Ente compilatore: Provincia di Mantova

AGGIORNAMENTO-REVISIONE

Anno di aggiornamento/revisione: 2006

Nome: Massari, Francesca

Ente compilatore: Provincia di Mantova