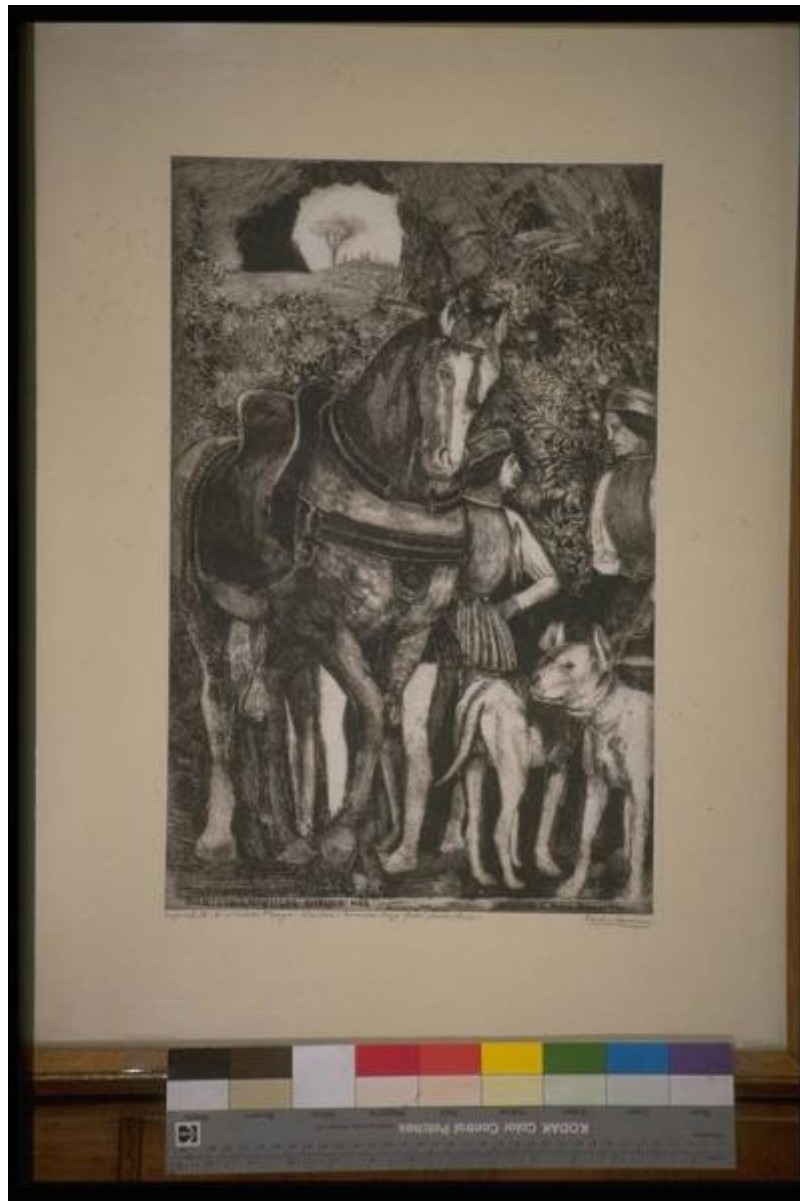


Ducato di Mantova



Link risorsa: <https://www.lombardiabeniculturali.it/stampe/schede/MN030-00080/>

Scheda SIRBeC: <https://www.lombardiabeniculturali.it/stampe/schede-complete/MN030-00080/>

CODICI

Unità operativa: MN030

Numero scheda: 80

Codice scheda: MN030-00080

Tipo scheda: S

Livello ricerca: P

CODICE UNIVOCO

Codice regione: 03

Numero catalogo generale: 00634796

Ente schedatore: R03/ Provincia di Mantova

Ente competente: S23

RELAZIONI

RELAZIONI CON ALTRI BENI

Tipo relazione: scheda contenitore

Tipo scheda: A

OGGETTO

OGGETTO

Definizione: stampa a colori

Tipologia: stampa di interpretazione

Disponibilità del bene: reale

SOGGETTO

Categoria generale: cartografia

Titolo: Ducato di Mantova

Titolo proprio: Ducato di Mantova

Tipo titolo: dalla stampa

LOCALIZZAZIONE GEOGRAFICO-AMMINISTRATIVA

INDICAZIONE DEL CONTENITORE FISICO

Codice del contenitore fisico: 10335

Categoria del contenitore fisico: architettura

LOCALIZZAZIONE GEOGRAFICO-AMMINISTRATIVA ATTUALE

Stato: Italia

Regione: Lombardia

Provincia: MN

Nome provincia: Mantova

Codice ISTAT comune: 020030

Comune: Mantova

COLLOCAZIONE SPECIFICA

Tipologia: palazzo

Denominazione: Palazzo della Prefettura

Indirizzo: Via Principe Amedeo, 30,32

Collocazione originaria: SC

Altra denominazione [1 / 2]: Palazzo di Bagno

Altra denominazione [2 / 2]: Palazzo dell'Amministrazione Provinciale

DATI PATRIMONIALI E COLLEZIONI

INVENTARIO

Data: 1978

Collocazione: Ufficio Patrimonio della Provincia di Mantova

Numero: InvProvinciale1182

Transcodifica del numero di inventario: 001182

RAPPORTO

RAPPORTO BENE FINALE/ORIGINALE [1 / 6]

Stadio bene in esame: derivazione

Bene finale/originale: stampa

Soggetto bene finale/originale: Ducato di Mantova

Autore bene finale/originale: Magini Giovanni Antonio detto Maginus

Datazione bene finale/originale: 1620

RAPPORTO BENE FINALE/ORIGINALE [2 / 6]

Stadio bene in esame: derivazione

Bene finale/originale: stampa

Soggetto bene finale/originale: Mantua Ducatus

Autore bene finale/originale: Blaeu Willelm

Datazione bene finale/originale: 1630

RAPPORTO BENE FINALE/ORIGINALE [3 / 6]

Stadio bene in esame: derivazione

Bene finale/originale: stampa

Soggetto bene finale/originale: Mantua Ducatus

Autore bene finale/originale: Janssonius Johannes

Datazione bene finale/originale: 1630

RAPPORTO BENE FINALE/ORIGINALE [4 / 6]

Stadio bene in esame: derivazione

Bene finale/originale: stampa

Soggetto bene finale/originale: Mantua Ducatus

Autore bene finale/originale: Schenk Peter

Datazione bene finale/originale: 1700

RAPPORTO BENE FINALE/ORIGINALE [5 / 6]

Stadio bene in esame: copia

Bene finale/originale: stampa

Soggetto bene finale/originale: Mantuae Ducatus

Autore bene finale/originale: Van der Aa Peter

Datazione bene finale/originale: 1722

RAPPORTO BENE FINALE/ORIGINALE [6 / 6]

Stadio bene in esame: derivazione

Bene finale/originale: stampa

Soggetto bene finale/originale: Carta geografica del ducato di Mantova

Autore bene finale/originale: Delisle Guillaume

Datazione bene finale/originale: 1750

CRONOLOGIA

CRONOLOGIA GENERICA

Secolo: sec. XVII

CRONOLOGIA SPECIFICA

Da: 1640

Validità: post

A: 1640

Validità: ante

Motivazione cronologia: bibliografia

DATI TECNICI

MATERIA E TECNICA

Materia: acquaforte

MISURE

Altezza: 45.00

Larghezza: 65.00

Formato: rettangolare

Indicazioni sul soggetto

CARTE GEOGRAFICHE: TERRITORIO DEL DUCATO DI MANTOVA. ALLEGORIA: FIGURA FEMMINILE SEDUTA. ATTRIBUTI: PIATTI DELLA BILANCIA (2).

DATI ANALITICI

ISCRIZIONI

Classe di appartenenza: di titolazione

Tipo di caratteri: lettere capitali

Posizione: in alto a destra

Trascrizione: DVCATO / DI / MANTOVA

Notizie storico-critiche

La rappresentazione del ducato di Mantova tra 1620 e 1750 è ottenuta partendo dal prototipo maginiano (1620 n. 314) attraverso una serie di carte olandesi (Blaeu 1630 n. 318/Janssonius 1630 n.319/Schenk 1700 n.330/Van der Aa 1722 n.338) e francesi (Delisle 1750 n.347) (Ferrari, D. 1985).

CONSERVAZIONE

STATO DI CONSERVAZIONE [1 / 2]

Data: 1996

Stato di conservazione: buono

Fonte: 1996, Catalogatore

STATO DI CONSERVAZIONE [2 / 2]

Data: 2006

Stato di conservazione: buono

Fonte: 2006, Catalogatore

CONDIZIONE GIURIDICA E VINCOLI

CONDIZIONE GIURIDICA

Indicazione generica: proprietà Ente pubblico territoriale

Indicazione specifica: Provincia di Mantova

Indirizzo: Via Principe Amedeo, 30 - Mantova

FONTI E DOCUMENTI DI RIFERIMENTO

DOCUMENTAZIONE FOTOGRAFICA

Codice univoco della risorsa: SC_S_MN030-00080_IMG-0000039104

Genere: documentazione allegata

Tipo: diapositiva colore

Codice identificativo: C0080A

Nome del file originale: IMG0093.pcd

BIBLIOGRAFIA

Genere: bibliografia specifica

Autore: Ferrari, D.

Titolo libro o rivista: Mantova nelle stampe

Luogo di edizione: Brescia

Anno di edizione: 1985

Codice scheda bibliografia: MN030-00027

V., pp., nn.: p. 150

V., tavv., figg.: fig. 320

COMPILAZIONE

COMPILAZIONE

Anno di redazione: 1996

Ente compilatore: Provincia di Mantova

Nome: Pinotti, Gianna

Funzionario responsabile: Giovannoni, Giannino

TRASCRIZIONE PER INFORMATIZZAZIONE

Anno di trascrizione/informatizzazione: 2006

Nome: Massari, Francesca

Ente compilatore: Provincia di Mantova

AGGIORNAMENTO-REVISIONE

Anno di aggiornamento/revisione: 2006

Nome: Massari, Francesca

Ente compilatore: Provincia di Mantova