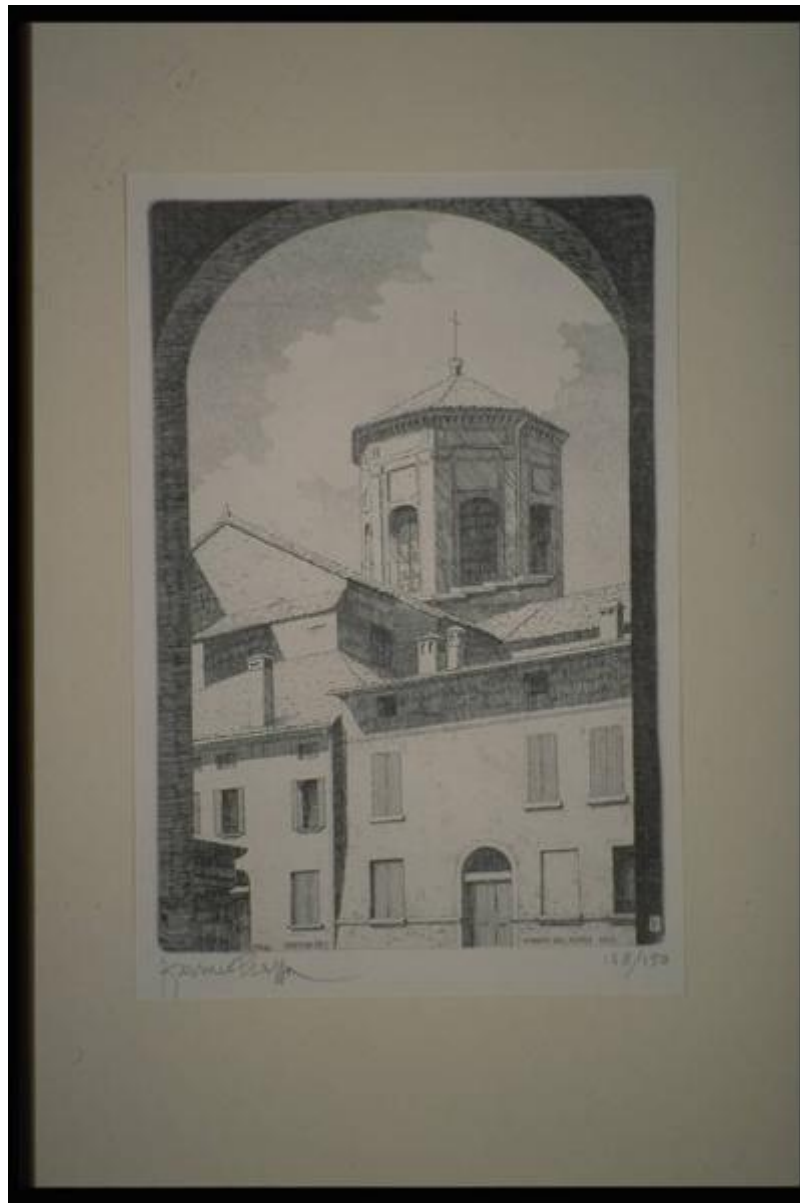


Morbida luce, rosata pace

Piazza Francesco



Link risorsa: <https://www.lombardiabeniculturali.it/stampe/schede/MN030-00107/>

Scheda SIRBeC: <https://www.lombardiabeniculturali.it/stampe/schede-complete/MN030-00107/>

CODICI

Unità operativa: MN030

Numero scheda: 107

Codice scheda: MN030-00107

Tipo scheda: S

Livello ricerca: P

CODICE UNIVOCO

Codice regione: 03

Numero catalogo generale: 00634648

Ente schedatore: R03/ Provincia di Mantova

Ente competente: S23

RELAZIONI

RELAZIONI CON ALTRI BENI

Tipo relazione: scheda contenitore

Tipo scheda: A

OGGETTO

OGGETTO

Definizione: stampa

Tipologia: stampa di invenzione

Disponibilità del bene: reale

SOGGETTO

Categoria generale: architettura

Identificazione: ARCHITETTURE

Titolo: Scorcio di palazzi

Titolo proprio: Morbida luce, rosata pace

Tipo titolo: dalla stampa

LOCALIZZAZIONE GEOGRAFICO-AMMINISTRATIVA

INDICAZIONE DEL CONTENITORE FISICO

Codice del contenitore fisico: 10335

Categoria del contenitore fisico: architettura

LOCALIZZAZIONE GEOGRAFICO-AMMINISTRATIVA ATTUALE

Stato: Italia

Regione: Lombardia

Provincia: MN

Nome provincia: Mantova

Codice ISTAT comune: 020030

Comune: Mantova

COLLOCAZIONE SPECIFICA

Tipologia: palazzo

Denominazione: Palazzo della Prefettura

Indirizzo: Via Principe Amedeo, 30,32

Collocazione originaria: SC

Altra denominazione [1 / 2]: Palazzo dell'Amministrazione Provinciale

Altra denominazione [2 / 2]: Palazzo di Bagno

ALTRE LOCALIZZAZIONI GEOGRAFICO-AMMINISTRATIVE

Tipo di localizzazione: luogo di collocazione successiva

LOCALIZZAZIONE GEOGRAFICO-AMMINISTRATIVA

Stato: Italia

Regione: Lombardia

Provincia: MN

Comune: Mantova

COLLOCAZIONE SPECIFICA

Tipologia: palazzo

Denominazione: Palazzo Guidi di Bagno

Specifiche: Primo piano, locale numero 153

DATI PATRIMONIALI E COLLEZIONI

INVENTARIO

Data: 1978

Collocazione: Ufficio Patrimonio della Provincia di Mantova

Numero: InvProvinciale4705

Transcodifica del numero di inventario: 004705

CRONOLOGIA

CRONOLOGIA GENERICA

Secolo: sec. XX

CRONOLOGIA SPECIFICA

Da: 1985

Validità: post

A: 1985

Validità: ante

Motivazione cronologia: data

DEFINIZIONE CULTURALE

AUTORE

Ruolo: disegnatore

Nome di persona o ente: Piazza Francesco

Tipo intestazione: P

Dati anagrafici/Periodo di attività: 1931/

Codice scheda autore: MN030-00065

Motivazione dell'attribuzione: firma

TIRATURA

Numerazione: 138/ 150

DATI TECNICI

MATERIA E TECNICA

Materia: acquaforte

MISURE

Altezza: 50.00

Larghezza: 40.00

Formato: rettangolare

Indicazioni sul soggetto

ARCHITETTURE: MANTOVA: SCORCIO DI PALAZZI: RETRO DI EDIFICIO RELIGIOSO; TAMBURO; CUPOLA.

DATI ANALITICI

ISCRIZIONI [1 / 5]

Classe di appartenenza: indicazione di responsabilità

Tipo di caratteri: lettere capitali

Posizione: in basso a sinistra sulla stampa

Trascrizione: F.PIAZZA

ISCRIZIONI [2 / 5]

Classe di appartenenza: di titolazione

Tipo di caratteri: lettere capitali

Posizione: in basso a destra sulla stampa

Trascrizione: MORBIDA LUCE, ROSATA PACE

ISCRIZIONI [3 / 5]

Classe di appartenenza: documentaria

Tecnica di scrittura: a matita

Tipo di caratteri: corsivo

Posizione: in basso a destra

Trascrizione: 138/ 150

ISCRIZIONI [4 / 5]

Classe di appartenenza: indicazione di responsabilità

Tecnica di scrittura: a matita

Tipo di caratteri: corsivo

Posizione: in alto a sinistra

Trascrizione: FRANCESCO PIAZZA

ISCRIZIONI [5 / 5]

Classe di appartenenza: documentaria

Tipo di caratteri: lettere capitali

Posizione: in basso a sinistra sulla stampa

Trascrizione: MANTOVA 1985

CONSERVAZIONE

STATO DI CONSERVAZIONE [1 / 2]

Data: 1996

Stato di conservazione: buono

Fonte: 1996, Catalogatore

STATO DI CONSERVAZIONE [2 / 2]

Data: 2006

Stato di conservazione: buono

Fonte: 2006, Catalogatore

CONDIZIONE GIURIDICA E VINCOLI

CONDIZIONE GIURIDICA

Indicazione generica: proprietà Ente pubblico territoriale

Indicazione specifica: Provincia di Mantova

Indirizzo: Via Principe Amedeo, 30 - Mantova

FONTI E DOCUMENTI DI RIFERIMENTO

DOCUMENTAZIONE FOTOGRAFICA

Codice univoco della risorsa: SC_S_MN030-00107_IMG-0000040175

Genere: documentazione allegata

Tipo: diapositiva colore

Codice identificativo: C0107A

Nome del file originale: IMG0023.pcd

BIBLIOGRAFIA

Genere: bibliografia specifica

Titolo libro o rivista: Collezione d'arte moderna della Provincia di Mantova

Luogo di edizione: Mantova

Anno di edizione: 2000

Codice scheda bibliografia: MN030-00001

V., pp., nn.: p. 77

COMPILAZIONE

COMPILAZIONE

Anno di redazione: 1996

Ente compilatore: Provincia di Mantova

Nome: Pinotti, Gianna

Funzionario responsabile: Giovannoni, Giannino

TRASCRIZIONE PER INFORMATIZZAZIONE

Anno di trascrizione/informatizzazione: 2006

Nome: Massari, Francesca

Ente compilatore: Provincia di Mantova

AGGIORNAMENTO-REVISIONE

Anno di aggiornamento/revisione: 2006

Nome: Massari, Francesca

Ente compilatore: Provincia di Mantova