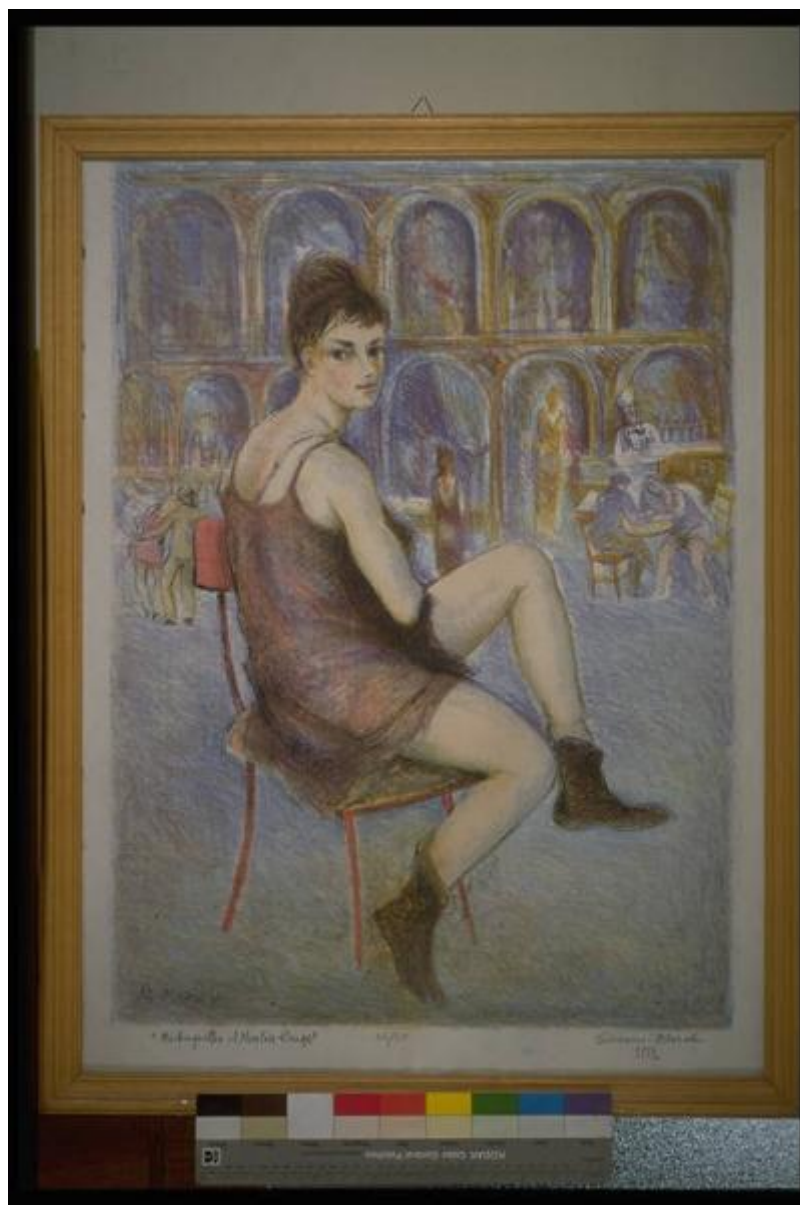


Mistinguette al Moulin Rouge

March Giovanni



Link risorsa: <https://www.lombardiabeniculturali.it/stampe/schede/MN030-00147/>

Scheda SIRBeC: <https://www.lombardiabeniculturali.it/stampe/schede-complete/MN030-00147/>

CODICI

Unità operativa: MN030

Numero scheda: 147

Codice scheda: MN030-00147

Tipo scheda: S

Livello ricerca: P

CODICE UNIVOCO

Codice regione: 03

Numero catalogo generale: 00634687

Ente schedatore: R03/ Provincia di Mantova

Ente competente: S23

RELAZIONI

RELAZIONI CON ALTRI BENI

Tipo relazione: scheda contenitore

Tipo scheda: A

OGGETTO

OGGETTO

Definizione: stampa

Tipologia: stampa di invenzione

Disponibilità del bene: reale

SOGGETTO

Categoria generale: ritratto

Identificazione: FIGURA FEMMINILE SEDUTA

Titolo: Mistinguette al Moulin Rouge

Titolo proprio: Mistinguette al Moulin Rouge

Tipo titolo: dalla stampa

LOCALIZZAZIONE GEOGRAFICO-AMMINISTRATIVA

INDICAZIONE DEL CONTENITORE FISICO

Codice del contenitore fisico: 10335

Categoria del contenitore fisico: architettura

LOCALIZZAZIONE GEOGRAFICO-AMMINISTRATIVA ATTUALE

Stato: Italia

Regione: Lombardia

Provincia: MN

Nome provincia: Mantova

Codice ISTAT comune: 020030

Comune: Mantova

COLLOCAZIONE SPECIFICA

Tipologia: palazzo

Denominazione: Palazzo della Prefettura

Indirizzo: Via Principe Amedeo, 30,32

Collocazione originaria: SC

Altra denominazione [1 / 2]: Palazzo dell'Amministrazione Provinciale

Altra denominazione [2 / 2]: Palazzo di Bagno

DATI PATRIMONIALI E COLLEZIONI

INVENTARIO

Data: 1978

Collocazione: Ufficio Patrimonio della Provincia di Mantova

Numero: InvProvinciale4743

Transcodifica del numero di inventario: 004743

CRONOLOGIA

CRONOLOGIA GENERICA

Secolo: sec. XX

CRONOLOGIA SPECIFICA

Da: 1921

Validità: post

A: 1921

Validità: ante

Motivazione cronologia: data

DEFINIZIONE CULTURALE

AUTORE

Ruolo: inventore

Nome di persona o ente: March Giovanni

Tipo intestazione: P

Dati anagrafici/Periodo di attività: 1894/ 1960

Codice scheda autore: MN030-00068

Motivazione dell'attribuzione: firma

TIRATURA

Numerazione: 26/ 50

DATI TECNICI

MATERIA E TECNICA

Materia: litografia

MISURE

Altezza: 60.00

Larghezza: 80.00

Formato: rettangolare

Indicazioni sul soggetto

INTERNO: MOULIN ROUGE DI PARIGI. FIGURE: BALLERINA SEDUTA; CLIENTI. ABBIGLIAMENTO: SOTTOVESTE NERA.

DATI ANALITICI

ISCRIZIONI [1 / 4]

Classe di appartenenza: indicazione di responsabilità

Tipo di caratteri: corsivo

Posizione: in basso a destra

Trascrizione: GIOVANNI MARCH 1921

ISCRIZIONI [2 / 4]

Classe di appartenenza: documentaria

Posizione: in basso al centro

Trascrizione: 26/50

ISCRIZIONI [3 / 4]

Classe di appartenenza: di titolazione

Tipo di caratteri: corsivo

Posizione: in basso a sinistra

Trascrizione: MISTINGUETTE AL MOULIN ROUGE

ISCRIZIONI [4 / 4]

Classe di appartenenza: indicazione di responsabilità

Tipo di caratteri: corsivo

Posizione: in basso a sinistra sulla stampa

Trascrizione: G.MARCH

CONSERVAZIONE

STATO DI CONSERVAZIONE [1 / 2]

Data: 1997

Stato di conservazione: buono

Fonte: 1997, Catalogatore

STATO DI CONSERVAZIONE [2 / 2]

Data: 2006

Stato di conservazione: buono

Fonte: 2006, Catalogatore

CONDIZIONE GIURIDICA E VINCOLI

CONDIZIONE GIURIDICA

Indicazione generica: proprietà Ente pubblico territoriale

Indicazione specifica: Provincia di Mantova

Indirizzo: Via Principe Amedeo, 30 - Mantova

FONTI E DOCUMENTI DI RIFERIMENTO

DOCUMENTAZIONE FOTOGRAFICA

Codice univoco della risorsa: SC_S_MN030-00147_IMG-0000041495

Genere: documentazione allegata

Tipo: diapositiva colore

Codice identificativo: C0147A

Nome del file originale: IMG0063.pcd

BIBLIOGRAFIA

Genere: bibliografia specifica

Titolo libro o rivista: Collezione d'arte moderna della Provincia di Mantova

Luogo di edizione: Mantova

Anno di edizione: 2000

Codice scheda bibliografia: MN030-00001

V., pp., nn.: p. 62

COMPILAZIONE

COMPILAZIONE

Anno di redazione: 1996

Ente compilatore: Provincia di Mantova

Nome: Pinotti, Gianna

Funzionario responsabile: Giovannoni, Giannino

TRASCRIZIONE PER INFORMATIZZAZIONE

Anno di trascrizione/informatizzazione: 2006

Nome: Massari, Francesca

Ente compilatore: Provincia di Mantova

AGGIORNAMENTO-REVISIONE

Anno di aggiornamento/revisione: 2006

Nome: Massari, Francesca

Ente compilatore: Provincia di Mantova