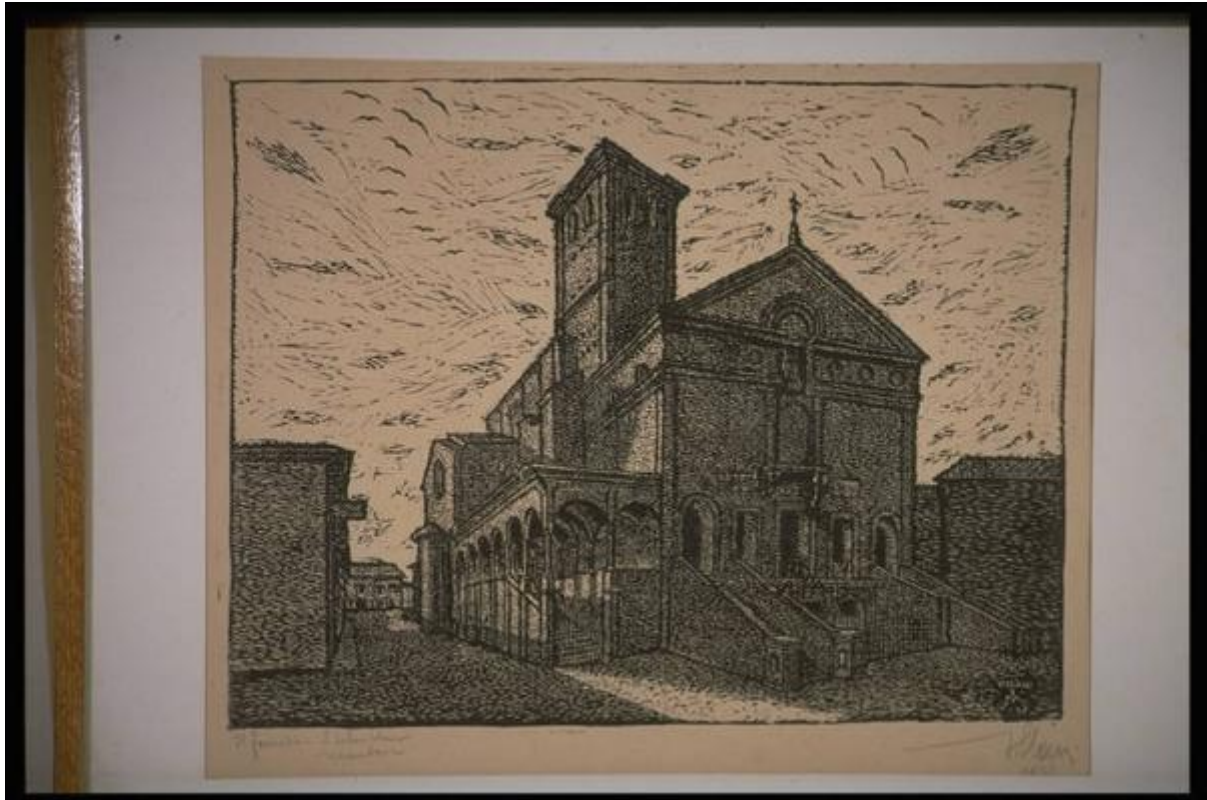


## Il Famedio - S. Sebastiano Mantova

Villani Dino



Link risorsa: <https://www.lombardiabeniculturali.it/stampe/schede/MN030-00186/>

Scheda SIRBeC: <https://www.lombardiabeniculturali.it/stampe/schede-complete/MN030-00186/>

## CODICI

Unità operativa: MN030

Numero scheda: 186

Codice scheda: MN030-00186

Tipo scheda: S

Livello ricerca: P

### CODICE UNIVOCO

Codice regione: 03

Numero catalogo generale: 00634718

Ente schedatore: R03/ Provincia di Mantova

Ente competente: S23

## RELAZIONI

### RELAZIONI CON ALTRI BENI

Tipo relazione: scheda contenitore

Tipo scheda: A

## OGGETTO

### OGGETTO

Definizione: stampa

Tipologia: stampa di invenzione

Disponibilità del bene: reale

### SOGGETTO

Categoria generale: architettura

Identificazione: ARCHITETTURE

Titolo: Il Famedio - S. Sebastiano Mantova

Titolo proprio: Il Famedio - S. Sebastiano Mantova

Tipo titolo: dalla stampa

## LOCALIZZAZIONE GEOGRAFICO-AMMINISTRATIVA

## INDICAZIONE DEL CONTENITORE FISICO

Codice del contenitore fisico: 10335

Categoria del contenitore fisico: architettura

## LOCALIZZAZIONE GEOGRAFICO-AMMINISTRATIVA ATTUALE

Stato: Italia

Regione: Lombardia

Provincia: MN

Nome provincia: Mantova

Codice ISTAT comune: 020030

Comune: Mantova

## COLLOCAZIONE SPECIFICA

Tipologia: palazzo

Denominazione: Palazzo della Prefettura

Indirizzo: Via Principe Amedeo, 30,32

Collocazione originaria: SC

Altra denominazione [1 / 2]: Palazzo dell'Amministrazione Provinciale

Altra denominazione [2 / 2]: Palazzo di Bagno

## DATI PATRIMONIALI E COLLEZIONI

### INVENTARIO

Data: 1978

Collocazione: Ufficio Patrimonio della Provincia di Mantova

Numero: InvProvinciale390

Transcodifica del numero di inventario: 000390

## CRONOLOGIA

### CRONOLOGIA GENERICA

Secolo: sec. XX

### CRONOLOGIA SPECIFICA

Da: 1931

Validità: post

A: 1931

Validità: ante

Motivazione cronologia: data

## DEFINIZIONE CULTURALE

### AUTORE [1 / 2]

Ruolo: inventore

Nome di persona o ente: Villani Dino

Tipo intestazione: P

Dati anagrafici/Periodo di attività: 1898/ 1991

Codice scheda autore: MN030-00019

Motivazione dell'attribuzione: firma

### AUTORE [2 / 2]

Ruolo: incisore

Nome di persona o ente: Villani Dino

Tipo intestazione: P

Dati anagrafici/Periodo di attività: 1898/ 1991

Codice scheda autore: MN030-00019

Motivazione dell'attribuzione: firma

## DATI TECNICI

### MATERIA E TECNICA

Materia: silografia

### MISURE

Altezza: 30.00

Larghezza: 40.00

Formato: rettangolare

Indicazioni sul soggetto: ARCHITETTURE: MANTOVA: CHIESA DI S. SEBASTIANO.

## DATI ANALITICI

### ISCRIZIONI [1 / 3]

Classe di appartenenza: indicazione di responsabilità

Tecnica di scrittura: a matita

Tipo di caratteri: corsivo

Posizione: in basso a destra

Trascrizione: VILLANI 1931

### **ISCRIZIONI [2 / 3]**

Classe di appartenenza: indicazione di responsabilità

Tipo di caratteri: lettere capitali

Posizione: in basso a destra sulla stampa

Trascrizione: VILLANI

### **ISCRIZIONI [3 / 3]**

Classe di appartenenza: di titolazione

Tipo di caratteri: corsivo

Posizione: in basso a sinistra

Trascrizione: IL FAMEDIO - S. SEBASTIANO / MANTOVA

## **CONSERVAZIONE**

### **STATO DI CONSERVAZIONE [1 / 2]**

Data: 1997

Stato di conservazione: buono

Fonte: 1997, Catalogatore

### **STATO DI CONSERVAZIONE [2 / 2]**

Data: 2006

Stato di conservazione: buono

Fonte: 2006, Catalogatore

## **CONDIZIONE GIURIDICA E VINCOLI**

### **CONDIZIONE GIURIDICA**

Indicazione generica: proprietà Ente pubblico territoriale

Indicazione specifica: Provincia di Mantova

Indirizzo: Via Principe Amedeo, 30 - Mantova

## FONTI E DOCUMENTI DI RIFERIMENTO

### DOCUMENTAZIONE FOTOGRAFICA

Codice univoco della risorsa: SC\_S\_MN030-00186\_IMG-0000042708

Genere: documentazione allegata

Tipo: diapositiva colore

Codice identificativo: C0186A

Nome del file originale: IMG0080.pcd

### BIBLIOGRAFIA

Genere: bibliografia specifica

Titolo libro o rivista: Collezione d'arte moderna della Provincia di Mantova

Luogo di edizione: Mantova

Anno di edizione: 2000

Codice scheda bibliografia: MN030-00001

V., pp., nn.: p. 97

## COMPILAZIONE

### COMPILAZIONE

Anno di redazione: 1997

Ente compilatore: Provincia di Mantova

Nome: Pinotti, Gianna

Funzionario responsabile: Giovannoni, Giannino

### TRASCRIZIONE PER INFORMATIZZAZIONE

Anno di trascrizione/informatizzazione: 2006

Nome: Massari, Francesca

Ente compilatore: Provincia di Mantova

### AGGIORNAMENTO-REVISIONE

Anno di aggiornamento/revisione: 2006

Nome: Massari, Francesca

Ente compilatore: Provincia di Mantova