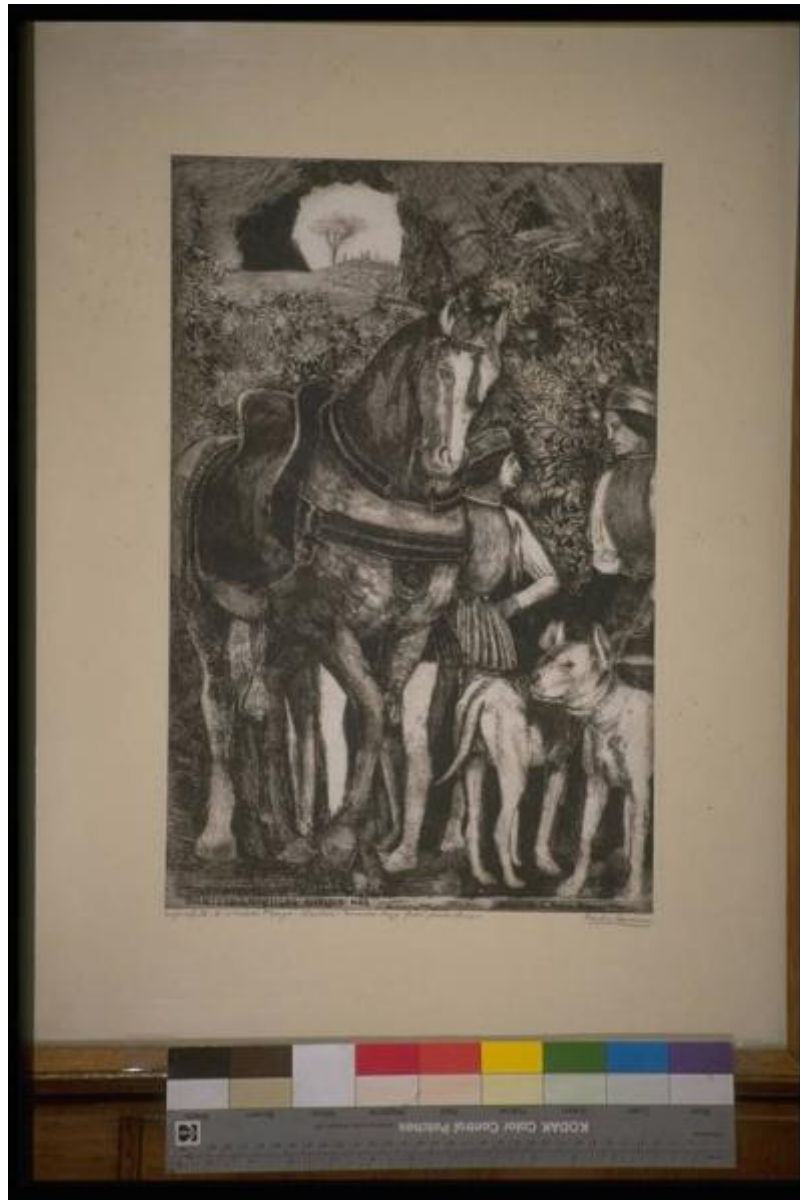


# Particolare della Camera degli Sposi di Andrea Mantegna

Bodini Carlo



Link risorsa: <https://www.lombardiabeniculturali.it/stampe/schede/MN030-00238/>

Scheda SIRBeC: <https://www.lombardiabeniculturali.it/stampe/schede-complete/MN030-00238/>

## CODICI

Unità operativa: MN030

Numero scheda: 238

Codice scheda: MN030-00238

Tipo scheda: S

Livello ricerca: P

### CODICE UNIVOCO

Codice regione: 03

Numero catalogo generale: 00634743

Ente schedatore: R03/ Provincia di Mantova

Ente competente: S23

## RELAZIONI

### RELAZIONI CON ALTRI BENI

Tipo relazione: scheda contenitore

Tipo scheda: A

## OGGETTO

### OGGETTO

Definizione: stampa

Tipologia: stampa di riproduzione

Disponibilità del bene: reale

### SOGGETTO

Categoria generale: storia

Identificazione: CAVALLO

Titolo: Particolare della Camera degli Sposi di Andrea Mantegna

## LOCALIZZAZIONE GEOGRAFICO-AMMINISTRATIVA

### INDICAZIONE DEL CONTENITORE FISICO

Codice del contenitore fisico: 10335

Categoria del contenitore fisico: architettura

#### **LOCALIZZAZIONE GEOGRAFICO-AMMINISTRATIVA ATTUALE**

Stato: Italia

Regione: Lombardia

Provincia: MN

Nome provincia: Mantova

Codice ISTAT comune: 020030

Comune: Mantova

#### **COLLOCAZIONE SPECIFICA**

Tipologia: palazzo

Denominazione: Palazzo della Prefettura

Indirizzo: Via Principe Amedeo, 30,32

Collocazione originaria: SC

Altra denominazione [1 / 2]: Palazzo dell'Amministrazione Provinciale

Altra denominazione [2 / 2]: Palazzo di Bagno

### **DATI PATRIMONIALI E COLLEZIONI**

#### **INVENTARIO**

Data: 1978

Collocazione: Ufficio Patrimonio della Provincia di Mantova

Numero: InvProvinciale2725

Transcodifica del numero di inventario: 002725

### **RAPPORTO**

#### **RAPPORTO BENE FINALE/ORIGINALE**

Stadio bene in esame: copia

Bene finale/originale: affresco

Soggetto bene finale/originale: Camera Picta o Camera degli Sposi (particolare)

Autore bene finale/originale: Mantegna Andrea

Datazione bene finale/originale: 1465-1474

Collocazione bene finale/originale: MN/ Palazzo Ducale/ Castello di S. Giorgio

## CRONOLOGIA

### CRONOLOGIA GENERICA

Secolo: sec. XX

### CRONOLOGIA SPECIFICA

Da: 1960

Validità: post

A: 1960

Validità: ante

Motivazione cronologia: data

## DEFINIZIONE CULTURALE

### AUTORE [1 / 2]

Ruolo: inventore

Nome di persona o ente: Bodini Carlo

Tipo intestazione: P

Dati anagrafici/Periodo di attività: 1902/ 1984

Codice scheda autore: MN030-00067

Motivazione dell'attribuzione: firma

### AUTORE [2 / 2]

Ruolo: incisore

Nome di persona o ente: Bodini Carlo

Tipo intestazione: P

Dati anagrafici/Periodo di attività: 1902/ 1984

Codice scheda autore: MN030-00067

Motivazione dell'attribuzione: firma

## DATI TECNICI

### MATERIA E TECNICA

Materia: acquaforte

### MISURE

Altezza: 38.00

Larghezza: 50.00

Formato: rettangolare

Indicazioni sul soggetto: ANIMALI: CAVALLO; CANI (2). FIGURE: PALAFRENIERI (2).

## DATI ANALITICI

### ISCRIZIONI

Classe di appartenenza: indicazione di responsabilità

Tipo di caratteri: corsivo

Posizione: in basso a destra

Trascrizione: CARLO BODINI

## CONSERVAZIONE

### STATO DI CONSERVAZIONE [1 / 2]

Data: 1997

Stato di conservazione: buono

Fonte: 1997, Catalogatore

### STATO DI CONSERVAZIONE [2 / 2]

Data: 2006

Stato di conservazione: buono

Fonte: 2006, Catalogatore

## CONDIZIONE GIURIDICA E VINCOLI

### CONDIZIONE GIURIDICA

Indicazione generica: proprietà Ente pubblico territoriale

Indicazione specifica: Provincia di Mantova

Indirizzo: Via Principe Amedeo, 30 - Mantova

## FONTI E DOCUMENTI DI RIFERIMENTO

### DOCUMENTAZIONE FOTOGRAFICA

Codice univoco della risorsa: SC\_S\_MN030-00238\_IMG-0000044235

Genere: documentazione allegata

Tipo: diapositiva colore

Codice identificativo: C0238A

Nome del file originale: IMG0093.pcd

## **BIBLIOGRAFIA**

Genere: bibliografia specifica

Titolo libro o rivista: Collezione d'arte moderna della Provincia di Mantova

Luogo di edizione: Mantova

Anno di edizione: 2000

Codice scheda bibliografia: MN030-00001

V., pp., nn.: p. 22

## **COMPILAZIONE**

### **COMPILAZIONE**

Anno di redazione: 1997

Ente compilatore: Provincia di Mantova

Nome: Pinotti, Gianna

Funzionario responsabile: Giovannoni, Giannino

### **TRASCRIZIONE PER INFORMATIZZAZIONE**

Anno di trascrizione/informatizzazione: 2006

Nome: Massari, Francesca

Ente compilatore: Provincia di Mantova

### **AGGIORNAMENTO-REVISIONE**

Anno di aggiornamento/revisione: 2006

Nome: Massari, Francesca

Ente compilatore: Provincia di Mantova