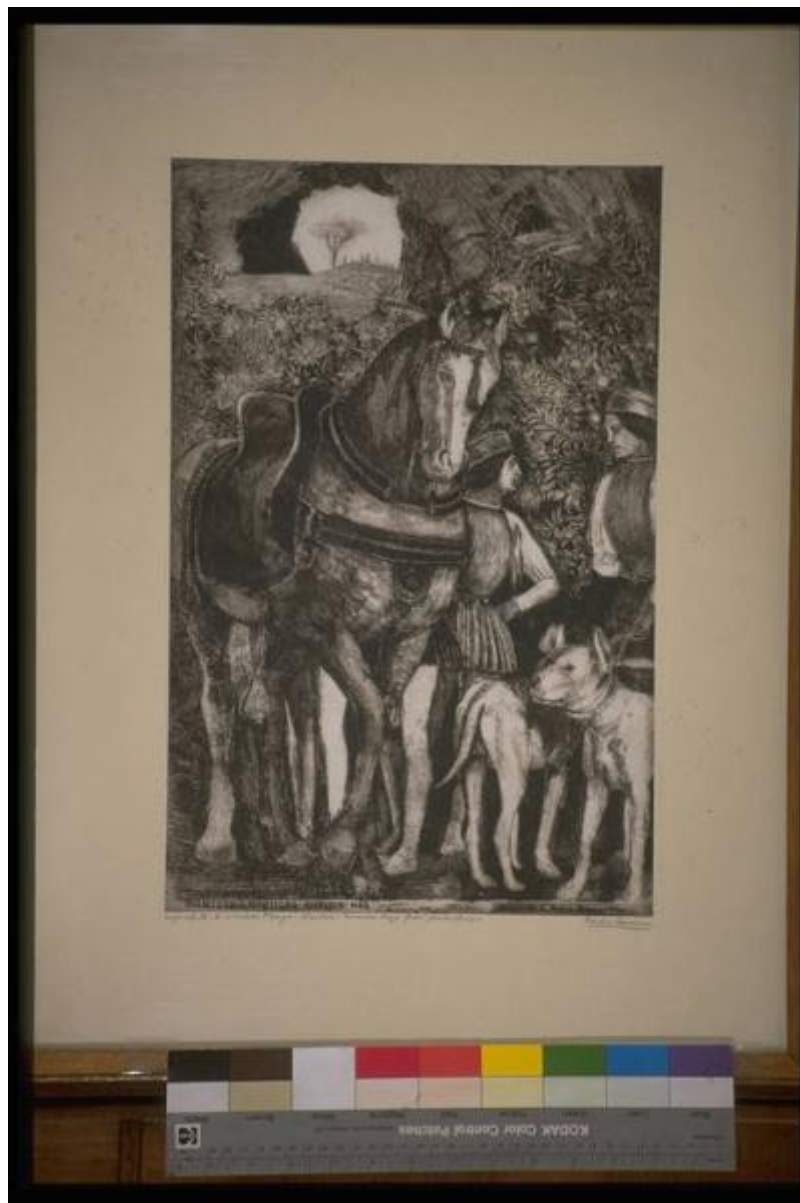


Pescatori

Giorgi Antonio Ruggero



Link risorsa: <https://www.lombardiabeniculturali.it/stampe/schede/MN030-00752/>

Scheda SIRBeC: <https://www.lombardiabeniculturali.it/stampe/schede-complete/MN030-00752/>

CODICI

Unità operativa: MN030

Numero scheda: 752

Codice scheda: MN030-00752

Tipo scheda: S

Livello ricerca: P

CODICE UNIVOCO

Codice regione: 03

Ente schedatore: R03/ Provincia di Mantova

Ente competente: S23

RELAZIONI

RELAZIONI CON ALTRI BENI [1 / 2]

Tipo relazione: scheda contenitore

Tipo scheda: A

RELAZIONI CON ALTRI BENI [2 / 2]

Tipo relazione: correlazione

Tipo scheda: S

OGGETTO

OGGETTO

Definizione: stampa

Tipologia: stampa di invenzione

Disponibilità del bene: reale

SOGGETTO

Categoria generale: società e cultura

Identificazione: FIGURE MASCHILI

Titolo: Pescatori

LOCALIZZAZIONE GEOGRAFICO-AMMINISTRATIVA

INDICAZIONE DEL CONTENITORE FISICO

Codice del contenitore fisico: 9313

Categoria del contenitore fisico: architettura

LOCALIZZAZIONE GEOGRAFICO-AMMINISTRATIVA ATTUALE

Stato: Italia

Regione: Lombardia

Provincia: MN

Nome provincia: Mantova

Codice ISTAT comune: 020055

Comune: San Benedetto Po

COLLOCAZIONE SPECIFICA

Tipologia: monastero

Qualificazione: benedettino

Denominazione: Abbazia di Polirone - complesso

Indirizzo: Piazza Teofilo Folengo

Denominazione struttura conservativa - livello 1: Musei Civici Polironiani

Tipologia struttura conservativa: museo

DATI PATRIMONIALI E COLLEZIONI

INVENTARIO

Data: 1988

Numero: InventariocivicoB3

Transcodifica del numero di inventario: 0000B3

COLLEZIONI

Denominazione: Collezione Antonio Ruggero Giorgi

CRONOLOGIA

CRONOLOGIA GENERICA

Secolo: sec. XX

CRONOLOGIA SPECIFICA

Da: 1956

A: 1956

Motivazione cronologia: data

DEFINIZIONE CULTURALE

AUTORE [1 / 2]

Ruolo: inventore

Nome di persona o ente: Giorgi Antonio Ruggero

Tipo intestazione: P

Dati anagrafici/Periodo di attività: 1887/ 1983

Codice scheda autore: MN030-00082

Motivazione dell'attribuzione: firma

AUTORE [2 / 2]

Ruolo: incisore

Nome di persona o ente: Giorgi Antonio Ruggero

Tipo intestazione: P

Dati anagrafici/Periodo di attività: 1887/ 1983

Codice scheda autore: MN030-00082

Motivazione dell'attribuzione: firma

DATI TECNICI

MATERIA E TECNICA

Materia: puntasecca

MISURE

Altezza: 33.00

Larghezza: 38.00

Formato: rettangolare

Indicazioni sul soggetto

FIGURE: PESCATORI SEDUTI (2). OGGETTI: CANNA DA PESCA. PAESAGGIO: RIVA; STERPAGLIE. FIUMI.

DATI ANALITICI

ISCRIZIONI

Classe di appartenenza: indicazione di responsabilità

Tipo di caratteri: corsivo

Posizione: in basso a sinistra sulla stampa

Trascrizione: GIORGI 56

CONSERVAZIONE

STATO DI CONSERVAZIONE

Data: 1998

Stato di conservazione: buono

Fonte: 1998, Catalogatore

CONDIZIONE GIURIDICA E VINCOLI

CONDIZIONE GIURIDICA

Indicazione generica: proprietà Ente pubblico territoriale

Indicazione specifica: Comune di San Benedetto Po

Indirizzo: San Benedetto Po (Mantova), via Ferri, 79

ACQUISIZIONE

Tipo acquisizione: donazione

Nome: Tonini Giovannina ved. Giorgi

Data acquisizione: 1984

Luogo acquisizione: MN/ San Benedetto Po

Note: fonte: 1984, Atto del Consiglio Comunale n. 249-Prot n. 6327 - seduta 29 giugno 1984

FONTI E DOCUMENTI DI RIFERIMENTO

DOCUMENTAZIONE FOTOGRAFICA

Codice univoco della risorsa: SC_S_MN030-00752_IMG-0000054354

Genere: documentazione allegata

Tipo: diapositiva colore

Codice identificativo: C0752A

Note: La diapositiva realizzata in occasione della campagna ISIS non è presente in archivio

Nome del file originale: IMG0093.pcd

BIBLIOGRAFIA

Genere: bibliografia di confronto

Autore: De Micheli, M.

Titolo libro o rivista: Antonio Ruggero Giorgi

Luogo di edizione: Milano

Anno di edizione: 1975

Codice scheda bibliografia: MN030-00032

COMPILAZIONE

COMPILAZIONE

Anno di redazione: 1998

Ente compilatore: Provincia di Mantova

Nome: Pinotti, Gianna

Funzionario responsabile: Giovannoni, Giannino

TRASCRIZIONE PER INFORMATIZZAZIONE

Anno di trascrizione/informatizzazione: 2007

Nome: Massari, Francesca

Ente compilatore: Provincia di Mantova