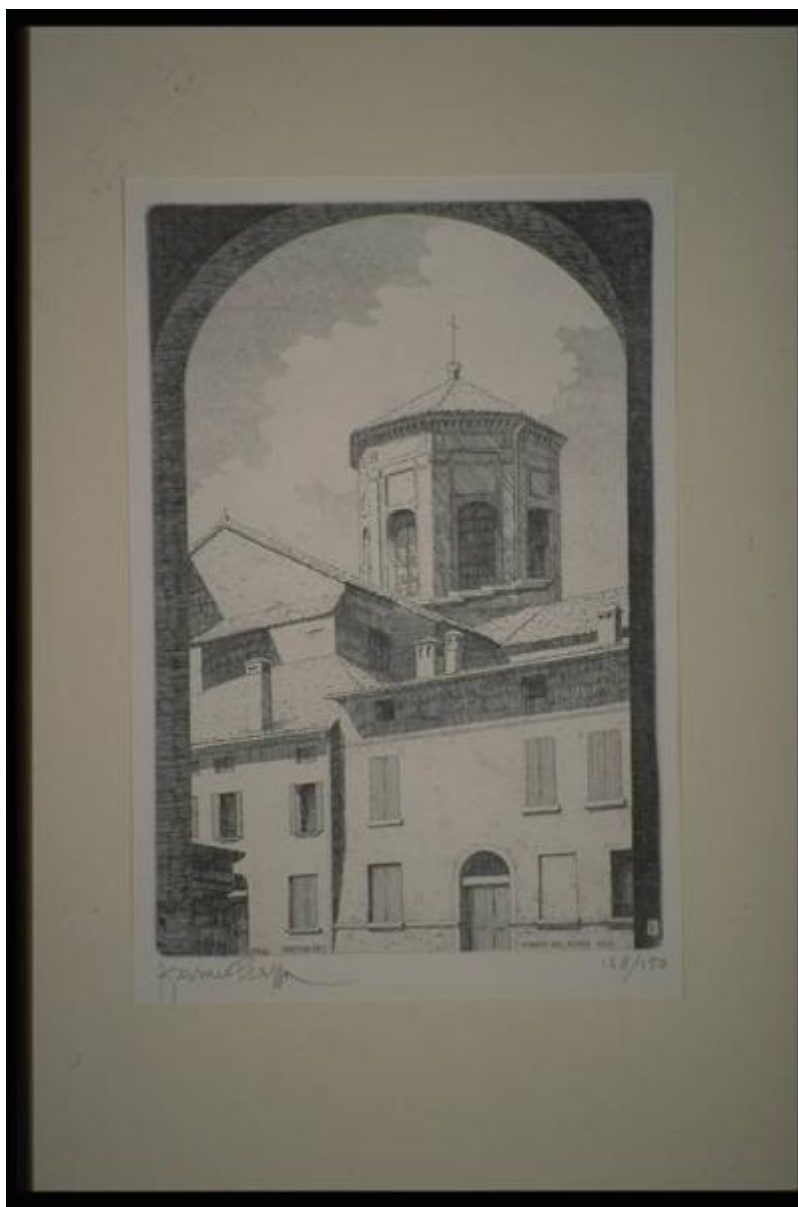


# Carriolante

Giorgi Antonio Ruggero



Link risorsa: <https://www.lombardiabenculturali.it/stampe/schede/MN030-00781/>

Scheda SIRBeC: <https://www.lombardiabenculturali.it/stampe/schede-complete/MN030-00781/>

## CODICI

Unità operativa: MN030

Numero scheda: 781

Codice scheda: MN030-00781

Tipo scheda: S

Livello ricerca: P

### CODICE UNIVOCO

Codice regione: 03

Ente schedatore: R03/ Provincia di Mantova

Ente competente: S23

## RELAZIONI

### RELAZIONI CON ALTRI BENI

Tipo relazione: scheda contenitore

Tipo scheda: A

## OGGETTO

### OGGETTO

Definizione: stampa

Tipologia: stampa di invenzione

Disponibilità del bene: reale

### SOGGETTO

Categoria generale: società e cultura

Identificazione: FIGURA MASCHILE

Titolo: Carriolante

## LOCALIZZAZIONE GEOGRAFICO-AMMINISTRATIVA

### INDICAZIONE DEL CONTENITORE FISICO

Codice del contenitore fisico: 9313

Categoria del contenitore fisico: architettura

## LOCALIZZAZIONE GEOGRAFICO-AMMINISTRATIVA ATTUALE

Stato: Italia

Regione: Lombardia

Provincia: MN

Nome provincia: Mantova

Codice ISTAT comune: 020055

Comune: San Benedetto Po

## COLLOCAZIONE SPECIFICA

Tipologia: monastero

Qualificazione: benedettino

Denominazione: Abbazia di Polirone - complesso

Indirizzo: Piazza Teofilo Folengo

Denominazione struttura conservativa - livello 1: Musei Civici Polironiani

Tipologia struttura conservativa: museo

## DATI PATRIMONIALI E COLLEZIONI

### INVENTARIO

Data: 1988

Numero: InventariocivicoB5

Transcodifica del numero di inventario: 0000B5

### COLLEZIONI

Denominazione: Collezione Antonio Ruggero Giorgi

## CRONOLOGIA

### CRONOLOGIA GENERICA

Secolo: sec. XX

### CRONOLOGIA SPECIFICA

Da: 1969

A: 1969

Motivazione cronologia: data

## DEFINIZIONE CULTURALE

**AUTORE [1 / 2]**

Ruolo: inventore

Nome di persona o ente: Giorgi Antonio Ruggero

Tipo intestazione: P

Dati anagrafici/Periodo di attività: 1887/ 1983

Codice scheda autore: MN030-00082

Motivazione dell'attribuzione: firma

**AUTORE [2 / 2]**

Ruolo: incisore

Nome di persona o ente: Giorgi Antonio Ruggero

Tipo intestazione: P

Dati anagrafici/Periodo di attività: 1887/ 1983

Codice scheda autore: MN030-00082

Motivazione dell'attribuzione: firma

## **DATI TECNICI**

### **MATERIA E TECNICA**

Materia: puntasecca

### **MISURE**

Altezza: 40.00

Larghezza: 35.00

Formato: rettangolare

Indicazioni sul soggetto: FIGURE: UOMO DI SCHIENA. ABBIGLIAMENTO: CAPPELLO. OGGETTI: CARRIOLA.

## **DATI ANALITICI**

### **ISCRIZIONI**

Classe di appartenenza: indicazione di responsabilità

Tipo di caratteri: corsivo

Posizione: in basso a destra sulla stampa

Trascrizione: AR GIORGI 69

## CONSERVAZIONE

### STATO DI CONSERVAZIONE

Data: 1998

Stato di conservazione: buono

Fonte: 1998, Catalogatore

## CONDIZIONE GIURIDICA E VINCOLI

### CONDIZIONE GIURIDICA

Indicazione generica: proprietà Ente pubblico territoriale

Indicazione specifica: Comune di San Benedetto Po

Indirizzo: San Benedetto Po (Mantova), via Ferri, 79

### ACQUISIZIONE

Tipo acquisizione: donazione

Nome: Tonini Giovannina ved. Giorgi

Data acquisizione: 1984

Luogo acquisizione: MN/ San Benedetto Po

Note: fonte: 1984, Atto del Consiglio Comunale n. 249-Prot n. 6327 - seduta 29 giugno 1984

## FONTI E DOCUMENTI DI RIFERIMENTO

### DOCUMENTAZIONE FOTOGRAFICA

Codice univoco della risorsa: SC\_S\_MN030-00781\_IMG-0000054784

Genere: documentazione allegata

Tipo: diapositiva colore

Codice identificativo: C0781A

Note: La diapositiva realizzata in occasione della campagna ISIS non è presente in archivio

Nome del file originale: IMG0023.pcd

### BIBLIOGRAFIA

Genere: bibliografia di confronto

Autore: De Micheli, M.

Titolo libro o rivista: Antonio Ruggero Giorgi

Luogo di edizione: Milano

Anno di edizione: 1975

Codice scheda bibliografia: MN030-00032

## **COMPILAZIONE**

### **COMPILAZIONE**

Anno di redazione: 1998

Ente compilatore: Provincia di Mantova

Nome: Pinotti, Gianna

Funzionario responsabile: Giovannoni, Giannino

### **TRASCRIZIONE PER INFORMATIZZAZIONE**

Anno di trascrizione/informatizzazione: 2007

Nome: Massari, Francesca

Ente compilatore: Provincia di Mantova