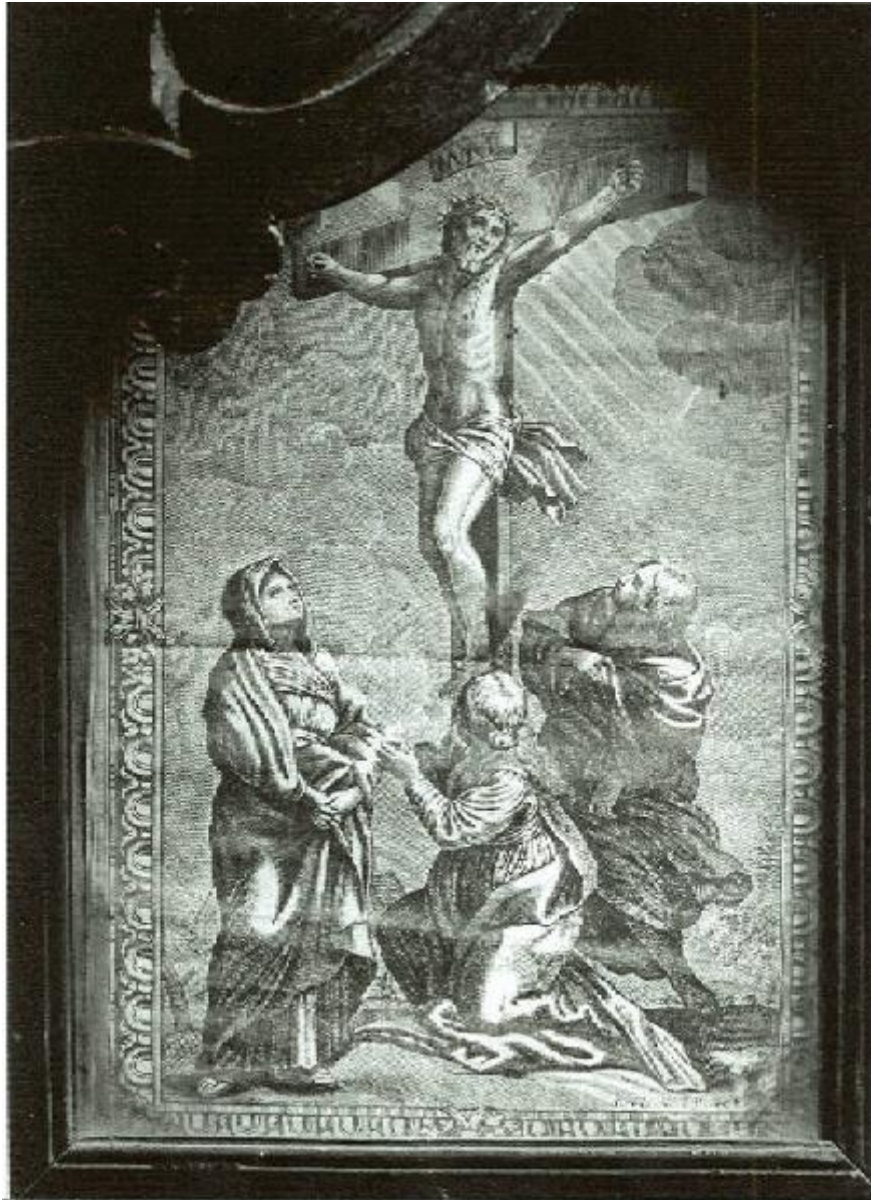


# Crocifissione con Madonna, Santa Maria Maddalena, San Giovanni Evangelista

Piccini, Isabella



Link risorsa: <https://www.lombardiabeniculturali.it/stampe/schede/MN040-01240/>

Scheda SIRBeC: <https://www.lombardiabeniculturali.it/stampe/schede-complete/MN040-01240/>

## **CODICI**

Unità operativa: MN040

Numero scheda: 1240

Codice scheda: MN040-01240

Tipo scheda: S

Livello ricerca: P

### **CODICE UNIVOCO**

Codice regione: 03

Numero catalogo generale: 00095671

Ente schedatore: R03/ Provincia di Mantova

Ente competente: S23

## **OGGETTO**

### **OGGETTO**

Definizione: stampa

Disponibilità del bene: reale

### **SOGGETTO**

Categoria generale: sacro

Identificazione: Crocifissione con Madonna, Santa Maria Maddalena, San Giovanni Evangelista

## **LOCALIZZAZIONE GEOGRAFICO-AMMINISTRATIVA**

### **INDICAZIONE DEL CONTENITORE FISICO**

Codice del contenitore fisico: 11502

Categoria del contenitore fisico: architettura

### **LOCALIZZAZIONE GEOGRAFICO-AMMINISTRATIVA ATTUALE**

Stato: Italia

Regione: Lombardia

Provincia: MN

Nome provincia: Mantova

### **COLLOCAZIONE SPECIFICA**

Tipologia: chiesa

Denominazione: Chiesa di S. Rocco con oratorio

Indirizzo: Via Massimo D'Azeglio

## CRONOLOGIA

### CRONOLOGIA GENERICA

Secolo: sec. XVII

Frazione di secolo: seconda metà

### CRONOLOGIA SPECIFICA

Da: 1650

Validità: post

A: 1699

Validità: ante

Motivazione cronologia: analisi stilistica

## DEFINIZIONE CULTURALE

### AUTORE

Ruolo: Esecutore

Nome di persona o ente: Piccini, Isabella

Tipo intestazione: P

Dati anagrafici/Periodo di attività: 1646-1732

Codice scheda autore: MN040-16083

Motivazione dell'attribuzione: firma

## DATI TECNICI

### MATERIA E TECNICA

Materia: carta

### MISURE

Altezza: 25

Larghezza: 19

Indicazioni sul soggetto

Personaggi: Cristo; Madonna; Santa Maria Maddalena; San Giovanni Evangelista. Attributi: (Cristo) croce; corona di

spine. Paesaggio. Decorazioni: motivo decorativo a finta baccellatura.

## DATI ANALITICI

### ISCRIZIONI [1 / 2]

Classe di appartenenza: sacra

Lingua: latino

Tecnica di scrittura: a incisione

Tipo di caratteri: lettere capitali

Posizione: nel cartiglio

Trascrizione: INRI

### ISCRIZIONI [2 / 2]

Classe di appartenenza: documentaria

Tecnica di scrittura: a incisione

Tipo di caratteri: corsivo

Posizione: in basso a destra

Trascrizione: SUOR ISEBELLA PICCINI F.

## CONSERVAZIONE

### STATO DI CONSERVAZIONE

Data: 1994

Stato di conservazione: buono

## CONDIZIONE GIURIDICA E VINCOLI

### CONDIZIONE GIURIDICA

Indicazione generica: proprietà Ente ecclesiastico

## FONTI E DOCUMENTI DI RIFERIMENTO

### DOCUMENTAZIONE FOTOGRAFICA

Codice univoco della risorsa: SC\_S\_MN040-01240\_IMG-0000059134

Genere: documentazione allegata

Tipo: fotografia b.n.

Codice identificativo: SBAS MN21842

Note: 1997

Nome del file originale: 00095671-21842.tif

## **COMPILAZIONE**

### **COMPILAZIONE**

Anno di redazione: 1994

Ente compilatore: Provincia di Mantova

Nome: Martini, Elena

Funzionario responsabile: Giovannoni, Giannino

Funzionario responsabile: Amaturò, Matilde

Funzionario responsabile: Marti, Giuseppina

### **TRASCRIZIONE PER INFORMATIZZAZIONE**

Anno di trascrizione/informatizzazione: 2007

Nome: Montanari, Elena

### **AGGIORNAMENTO-REVISIONE**

Anno di aggiornamento/revisione: 1997

Nome: Martini, Nicola