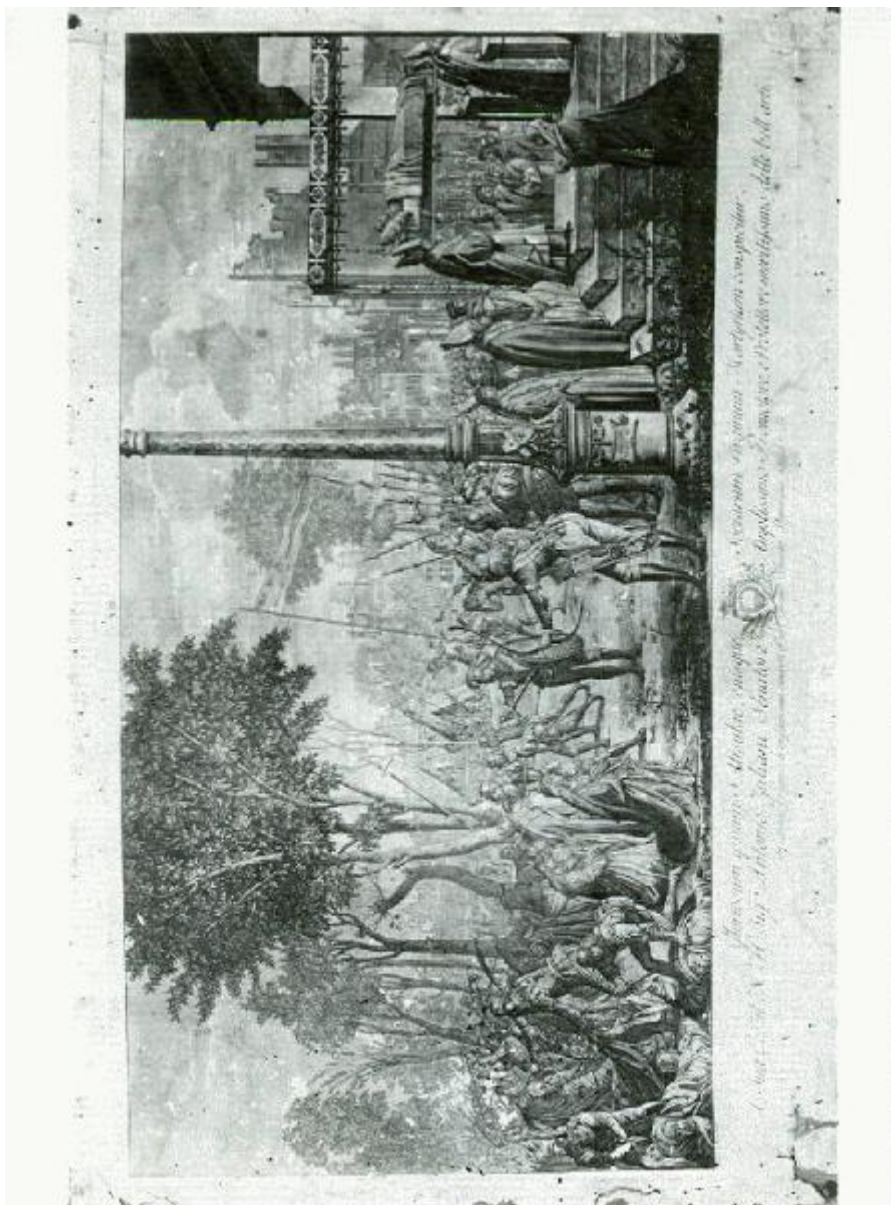


Martirio di Sant'Orsola

Del Pian, Giovanni



Link risorsa: <https://www.lombardiabeniculturali.it/stampe/schede/MN040-01866/>

Scheda SIRBeC: <https://www.lombardiabeniculturali.it/stampe/schede-complete/MN040-01866/>

CODICI

Unità operativa: MN040

Numero scheda: 1866

Codice scheda: MN040-01866

Tipo scheda: S

Livello ricerca: P

CODICE UNIVOCO

Codice regione: 03

Numero catalogo generale: 00091887

Ente schedatore: R03/ Provincia di Mantova

Ente competente: S23

OGGETTO

OGGETTO

Definizione: stampa

Disponibilità del bene: reale

SOGGETTO

Categoria generale: sacro

Identificazione: Martirio di Sant'Orsola

LOCALIZZAZIONE GEOGRAFICO-AMMINISTRATIVA

INDICAZIONE DEL CONTENITORE FISICO

Codice del contenitore fisico: 10360

Categoria del contenitore fisico: architettura

LOCALIZZAZIONE GEOGRAFICO-AMMINISTRATIVA ATTUALE

Stato: Italia

Regione: Lombardia

Provincia: MN

Nome provincia: Mantova

COLLOCAZIONE SPECIFICA

Tipologia: chiesa

Denominazione: Chiesa di Ognissanti

Indirizzo: Corso Vittorio Emanuele, 140

CRONOLOGIA

CRONOLOGIA GENERICA

Secolo: sec. XVIII

Frazione di secolo: prima metà

CRONOLOGIA SPECIFICA

Da: 1700

Validità: post

A: 1749

Validità: ante

Motivazione cronologia: analisi stilistica

DEFINIZIONE CULTURALE

AUTORE

Nome di persona o ente: Del Pian, Giovanni

Tipo intestazione: P

Dati anagrafici/Periodo di attività: 1700 ca.-1749 ca.

Codice scheda autore: MN040-16066

DATI TECNICI

MATERIA E TECNICA

Materia: bulino

MISURE

Altezza: 45

Larghezza: 68

CONSERVAZIONE

STATO DI CONSERVAZIONE

Data: 1994

Stato di conservazione: discreto

CONDIZIONE GIURIDICA E VINCOLI

CONDIZIONE GIURIDICA

Indicazione generica: proprietà Ente ecclesiastico

FONTI E DOCUMENTI DI RIFERIMENTO

DOCUMENTAZIONE FOTOGRAFICA

Codice univoco della risorsa: SC_S_MN040-01866_IMG-0000062950

Genere: documentazione allegata

Tipo: fotografia b.n.

Codice identificativo: SBAS MN17343

Note: 1997

Nome del file originale: 17343.tif

COMPILAZIONE

COMPILAZIONE

Anno di redazione: 1993

Ente compilatore: Provincia di Mantova

Nome: Morselli, Raffaella

Funzionario responsabile: Giovannoni, Giannino

Funzionario responsabile: Amaturò, Matilde