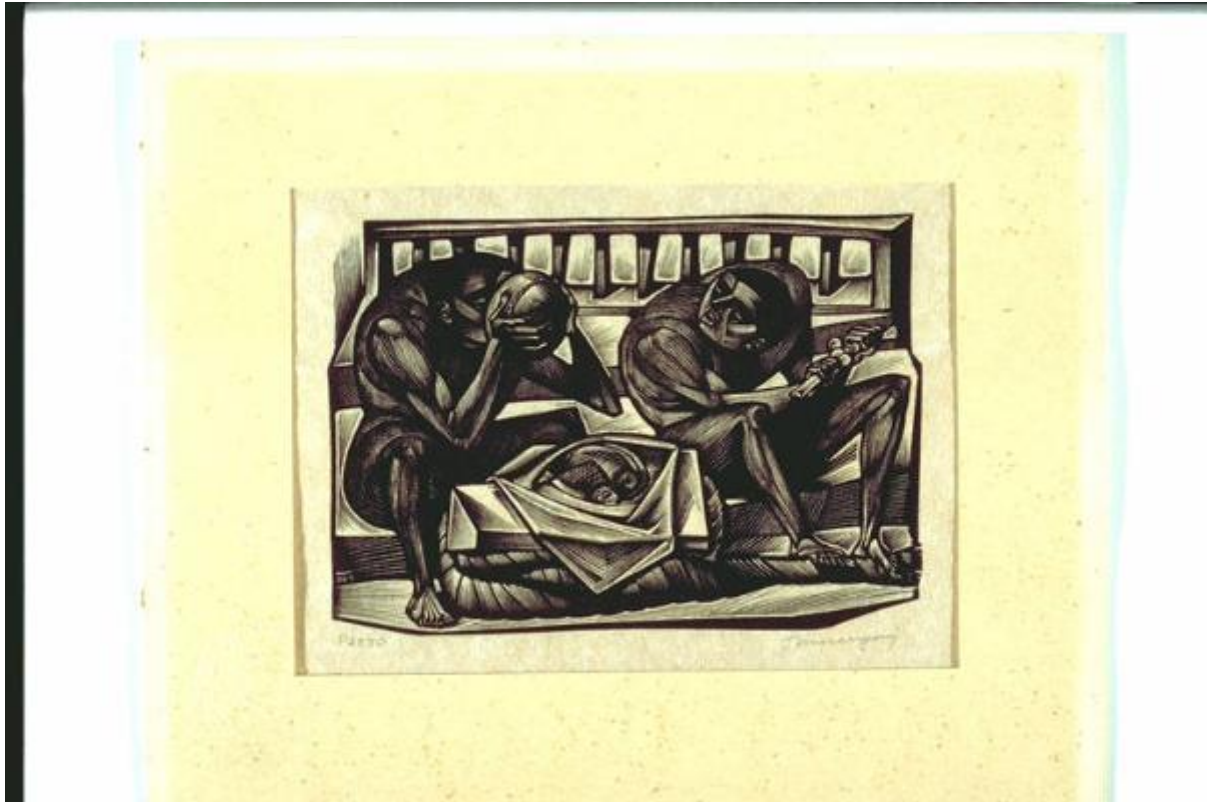


La nave.

Marangoni, Tranquillo



Link risorsa: <https://www.lombardiabeniculturali.it/stampe/schede/MN170-00019/>

Scheda SIRBeC: <https://www.lombardiabeniculturali.it/stampe/schede-complete/MN170-00019/>

CODICI

Unità operativa: MN170

Numero scheda: 19

Codice scheda: MN170-00019

Tipo scheda: S

Livello ricerca: C

CODICE UNIVOCO

Codice regione: 03

Ente schedatore: R03/ Provincia di Mantova

Ente competente: S23

RELAZIONI

STRUTTURA COMPLESSA

Livello: 2.11

RELAZIONI CON ALTRI BENI [1 / 12]

Tipo relazione: scheda storica

Tipo scheda: OA

RELAZIONI CON ALTRI BENI [2 / 12]

Tipo relazione: correlazione

Tipo scheda: S

RELAZIONI CON ALTRI BENI [3 / 12]

Tipo relazione: correlazione

Tipo scheda: S

RELAZIONI CON ALTRI BENI [4 / 12]

Tipo relazione: correlazione

Tipo scheda: S

RELAZIONI CON ALTRI BENI [5 / 12]

Tipo relazione: correlazione

Tipo scheda: S

RELAZIONI CON ALTRI BENI [6 / 12]

Tipo relazione: correlazione

Tipo scheda: S

RELAZIONI CON ALTRI BENI [7 / 12]

Tipo relazione: correlazione

Tipo scheda: S

RELAZIONI CON ALTRI BENI [8 / 12]

Tipo relazione: correlazione

Tipo scheda: S

RELAZIONI CON ALTRI BENI [9 / 12]

Tipo relazione: correlazione

Tipo scheda: S

RELAZIONI CON ALTRI BENI [10 / 12]

Tipo relazione: correlazione

Tipo scheda: S

RELAZIONI CON ALTRI BENI [11 / 12]

Tipo relazione: correlazione

Tipo scheda: S

RELAZIONI CON ALTRI BENI [12 / 12]

Tipo relazione: correlazione

Tipo scheda: S

OGGETTO

OGGETTO

Definizione: stampa

Tipologia: stampa di invenzione

Identificazione: elemento d'insieme

QUANTITA'

Numero: 1

Numero stampa/matrice composita o serie: 12

Numero d'ordine: 11

Disponibilità del bene: reale

SOGGETTO

Identificazione: Un marinaio beve da una scodella; il compagno , inento a remare, lo guarda.

Titolo: Pasto

Tipo titolo: dalla stampa

Titolo della serie di appartenenza: La nave.

LOCALIZZAZIONE GEOGRAFICO-AMMINISTRATIVA

INDICAZIONE DEL CONTENITORE FISICO

Codice del contenitore fisico: 9318

Categoria del contenitore fisico: architettura

LOCALIZZAZIONE GEOGRAFICO-AMMINISTRATIVA ATTUALE

Stato: Italia

Regione: Lombardia

Provincia: MN

Nome provincia: Mantova

Codice ISTAT comune: 020065

Comune: Suzzara

COLLOCAZIONE SPECIFICA

Tipologia: museo

Qualificazione: pubblico

Denominazione: Galleria Civica di Arte Contemporanea

Indirizzo: Via Guido da Suzzara, 48/B

Denominazione struttura conservativa - livello 1: Galleria Civica d'Arte Contemporanea

Tipologia struttura conservativa: museo

Collocazione originaria: SC

ALTRE LOCALIZZAZIONI GEOGRAFICO-AMMINISTRATIVE

Tipo di localizzazione: luogo di collocazione successiva

LOCALIZZAZIONE GEOGRAFICO-AMMINISTRATIVA

Stato: Italia

Regione: Lombardia

Provincia: MN

Comune: Suzzara

COLLOCAZIONE SPECIFICA

Tipologia: scuola

Qualificazione: superiore

Denominazione: Istituto Magistrale

Denominazione struttura conservativa - livello 1: PREMIO SUZZARA 1950

DATA

Data ingresso: 1950

Data uscita: 1950

DATI PATRIMONIALI E COLLEZIONI

INVENTARIO

Data: 2000

Numero: 251

Transcodifica del numero di inventario: 000251

CRONOLOGIA

CRONOLOGIA GENERICA

Secolo: sec. XX

Frazione di secolo: prima metà

CRONOLOGIA SPECIFICA

Da: 1950

Validità: post

A: 1950

Validità: ante

Motivazione cronologia: documentazione

RIFERIMENTO MATRICE

Cronologia generica matrice: sec. XX/secondo quarto

DEFINIZIONE CULTURALE

AUTORE [1 / 2]

Ruolo: incisore

Nome di persona o ente: Marangoni, Tranquillo

Tipo intestazione: P

Dati anagrafici/Periodo di attività: 1912-

Motivazione dell'attribuzione: firma

AUTORE [2 / 2]

Ruolo: inventore

Nome di persona o ente: Marangoni, Tranquillo

Tipo intestazione: P

Dati anagrafici/Periodo di attività: 1912-

STATO DELL' OPERA

Stato: imprecisabile

DATI TECNICI

MATERIA E TECNICA

Materia: silografia

MISURE

Parte: Parte incisa

Unità: mm

Altezza: 110

Larghezza: 150

Validità: ca.

MISURE FOGLIO

Unità: mm

Altezza: 134

Larghezza: 170

Validità: ca.

Filigrana: Carta velina

Codifica Iconclass: 46 C 27 11 : 41 C 11

Indicazioni sul soggetto: FIGURE: MARINAI. ATTIVITA' UMANE: MANGIARE.

DATI ANALITICI

ISCRIZIONI [1 / 5]

Classe di appartenenza: di titolazione

Tecnica di scrittura: a matita

Tipo di caratteri: lettere capitali

Posizione: in basso a sinistra

Trascrizione: PASTO

ISCRIZIONI [2 / 5]

Classe di appartenenza: indicazione di responsabilita'

Tecnica di scrittura: a matita

Tipo di caratteri: corsivo

Posizione: in basso a destra

Trascrizione: TMarangoni

ISCRIZIONI [3 / 5]

Classe di appartenenza: indicazione di responsabilita'

Tipo di caratteri: lettere capitali

Posizione: in basso a sinistra

Trascrizione: TM

ISCRIZIONI [4 / 5]

Classe di appartenenza: documentaria

Tecnica di scrittura: a matita

Posizione: retro del passepartout - in alto a destra

Trascrizione: 11

ISCRIZIONI [5 / 5]

Classe di appartenenza: documentaria

Tecnica di scrittura: a matita

Posizione: retro del passepartout - in basso a destra

Trascrizione: 251

STEMMI, EMBLEMI, MARCHI

Classe di appartenenza: punzone

Qualificazione: di collezione

Identificazione: comunale

Quantità: 1

Posizione: passepartout - in basso a sinistra

Descrizione: Bollo circolare, sul perimetro corre la scritta "COMUNE DI SUZZARA"; al centro, lo stemma comunale.

Notizie storico-critiche

Stile che risente molto della grafica espressionista tedesca, nell'evidenza plastica e nella resa con segno spezzettato dei corpi e nella durezza delle loro posizioni. Nella resa dei volti dei rematori è evidente anche la suggestione del primitivismo. Anche l'ambiente è assolutamente a prospettico, bidimensionale, reso con geometrie che negano qualsiasi rispondenza con il reale.

L'artista, pittore, scultore, xilografo è nato a Pozzuolo del Friuli nel 1912. Autodidatta. Fino al 1962 è stato disegnatore ai cantieri navali dell'Adriatico di Monfalcone. Ha acquistato una grande notorietà come xilografo ideando e realizzando ammirate decorazioni per navi. Trasferitosi in Liguria, ha insegnato al liceo artistico di Savona e di Genova dove vive. La sua opera xilografica comprende oltre 1500 legni. Molto nota è anche la sua produzione di ex libris. Ha partecipato a più d'una biennale di Venezia e quadriennale di Roma e a parecchie mostre internazionali. Nel 1948 ha illustrato la Storia dell'arte e dell'artigianato in Gorizia di M. R. Cossar. A Udine, nel 1951, a cura di C. Ermacora, è stato pubblicato il libro Friuli. Xilografie originali di T. M., con una sessantina di incisioni dell'artista. In "Sot la nape" del settembre 1983 ha pubblicato l'articolo Il gioco del "pindul-pandul", corredato di alcuni bei disegni. È membro della reale accademia del Belgio. Gli sono stati attribuiti parecchi riconoscimenti internazionali. È stato premiato anche alla VIIª biennale d'arte sacra. Premio Epifania 1961, Friül Aquila d'oro 1987.

CONSERVAZIONE

STATO DI CONSERVAZIONE

Data: 2001/11/12

Stato di conservazione: buono

Indicazioni specifiche: Carta ingiallita

Fonte: 2001/11/12, Catalogatore

CONDIZIONE GIURIDICA E VINCOLI

CONDIZIONE GIURIDICA

Indicazione generica: proprietà Ente pubblico territoriale

Note: fonte: 1974, Delibera Comune di Suzzara 131/74

Indicazione specifica: Comune di Suzzara

Indirizzo: P.zza Castello, 1 - 46029 Suzzara (MN)

ACQUISIZIONE

Tipo acquisizione: donazione

Nome: Associazione Nazionale Amici del Premio Suzzara

Data acquisizione: 1974

Note: fonte: 1974, Verbale di Deliberazione del Consiglio Comunale N. 131/1974 Prot.n.4768

FONTI E DOCUMENTI DI RIFERIMENTO

DOCUMENTAZIONE FOTOGRAFICA

Codice univoco della risorsa: SC_S_MN170-00019_IMG-0000073118

Genere: documentazione allegata

Tipo: Immagine digitale PCD

Codice identificativo: img0058

Nome del file originale: img0058.pcd

BIBLIOGRAFIA [1 / 4]

Genere: bibliografia di confronto

Autore: Manzini G.

Titolo contribuito: Un maestro friulano della xilografia: Tranquillo Marangoni

Anno di edizione: 1955

BIBLIOGRAFIA [2 / 4]

Genere: bibliografia di confronto

Autore: Rossitti V.

Titolo contribuito: Artisti udinesi di oggi

Luogo di edizione: Udine

Anno di edizione: 1971

BIBLIOGRAFIA [3 / 4]

Genere: bibliografia di confronto

Autore: Rossitti V.

Titolo contribuito: Grafica contemporanea in Friuli

Luogo di edizione: Udine

Anno di edizione: 1985

BIBLIOGRAFIA [4 / 4]

Genere: bibliografia di confronto

Autore: Arti Gorizia

Titolo contribuito: Le arti a Gorizia nel secondo Novecento

Luogo di edizione: Gorizia

Anno di edizione: 1987

MOSTRE

Titolo: Retrospectiva bianconero del Premio Suzzara 1948-1967

Luogo, sede espositiva, data: Suzzara, , 1968

COMPILAZIONE

COMPILAZIONE

Anno di redazione: 2001

Ente compilatore: Provincia di Mantova

Nome: Montanari, Elena

Funzionario responsabile: Negri, A.