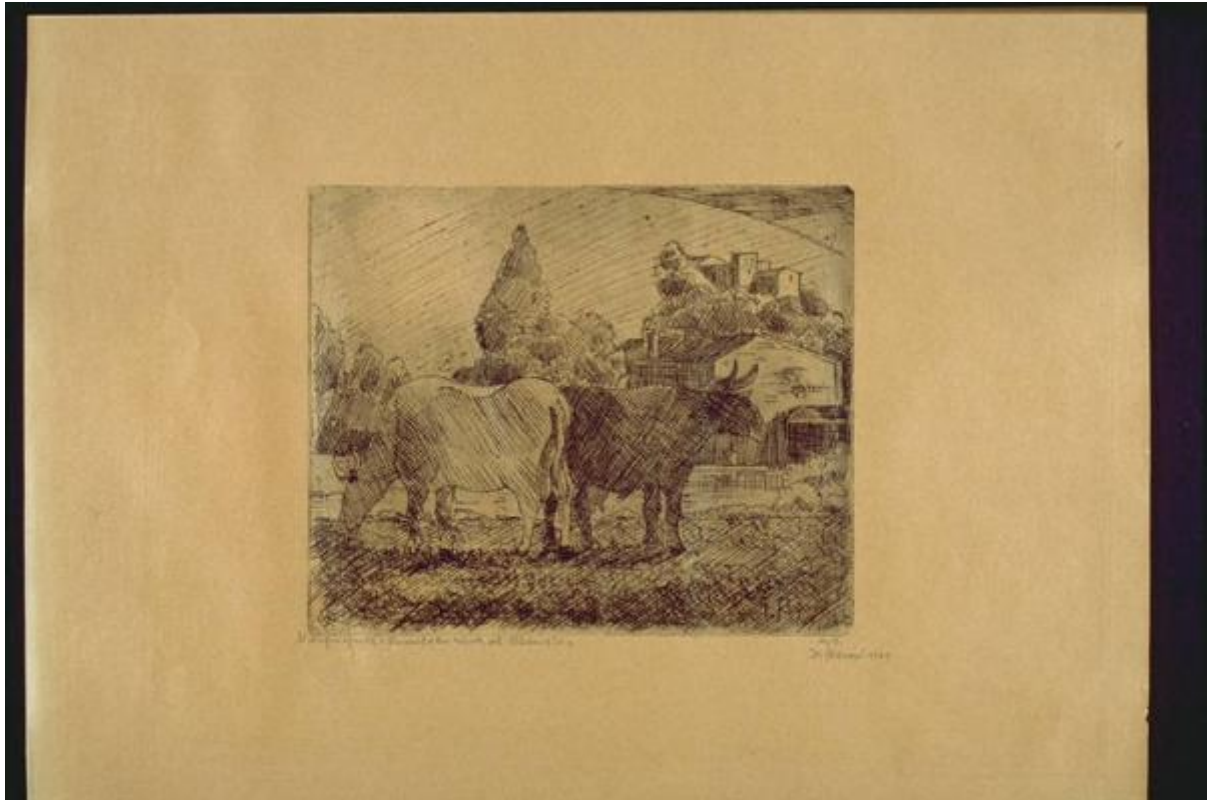


# Pascolo in riva al Mincio.

Resmi, Guido



Link risorsa: <https://www.lombardiabeniculturali.it/stampe/schede/MN170-00021/>

Scheda SIRBeC: <https://www.lombardiabeniculturali.it/stampe/schede-complete/MN170-00021/>

## CODICI

Unità operativa: MN170

Numero scheda: 21

Codice scheda: MN170-00021

Tipo scheda: S

Livello ricerca: C

### CODICE UNIVOCO

Codice regione: 03

Ente schedatore: R03/ Provincia di Mantova

Ente competente: S23

## RELAZIONI

### RELAZIONI CON ALTRI BENI

Tipo relazione: scheda storica

Tipo scheda: OA

## OGGETTO

### OGGETTO

Definizione: stampa

Tipologia: stampa di invenzione

### QUANTITA'

Numero: 1

Disponibilità del bene: reale

### SOGGETTO

Identificazione: Due mucche al pascolo. Sullo sfondo, paesaggio campestre.

Titolo: Pascolo in riva al Mincio.

Tipo titolo: dalla stampa

## LOCALIZZAZIONE GEOGRAFICO-AMMINISTRATIVA

### INDICAZIONE DEL CONTENITORE FISICO

Codice del contenitore fisico: 9318

Categoria del contenitore fisico: architettura

#### **LOCALIZZAZIONE GEOGRAFICO-AMMINISTRATIVA ATTUALE**

Stato: Italia

Regione: Lombardia

Provincia: MN

Nome provincia: Mantova

Codice ISTAT comune: 020065

Comune: Suzzara

#### **COLLOCAZIONE SPECIFICA**

Tipologia: museo

Qualificazione: pubblico

Denominazione: Galleria Civica di Arte Contemporanea

Indirizzo: Via Guido da Suzzara, 48/B

Denominazione struttura conservativa - livello 1: Galleria Civica d'Arte Contemporanea

Tipologia struttura conservativa: museo

Collocazione originaria: SC

#### **ALTRE LOCALIZZAZIONI GEOGRAFICO-AMMINISTRATIVE**

Tipo di localizzazione: luogo di collocazione successiva

#### **LOCALIZZAZIONE GEOGRAFICO-AMMINISTRATIVA**

Stato: Italia

Regione: Lombardia

Provincia: MN

Comune: Suzzara

#### **COLLOCAZIONE SPECIFICA**

Tipologia: scuola

Qualificazione: superiore

Denominazione: Istituto Magistrale

Denominazione struttura conservativa - livello 1: PREMIO SUZZARA 1950

#### **DATA**

Data ingresso: 1950

Data uscita: 1950

## DATI PATRIMONIALI E COLLEZIONI

### INVENTARIO

Data: 2000

Numero: 349

Transcodifica del numero di inventario: 000349

## CRONOLOGIA

### CRONOLOGIA GENERICA

Secolo: sec. XX

Frazione di secolo: secondo quarto

### CRONOLOGIA SPECIFICA

Da: 1949

Validità: post

A: 1949

Validità: ante

Specifica: Data della stampa

Motivazione cronologia: data

## RIFERIMENTO MATRICE

Cronologia generica matrice: sec. XX/secondo quarto

## DEFINIZIONE CULTURALE

### AUTORE [1 / 2]

Ruolo: incisore

Nome di persona o ente: Resmi, Guido

Tipo intestazione: P

Dati anagrafici/Periodo di attività: 1897-1956

Motivazione dell'attribuzione: firma

## **AUTORE [2 / 2]**

Ruolo: inventore

Nome di persona o ente: Resmi, Guido

Tipo intestazione: P

Dati anagrafici/Periodo di attività: 1897-1956

## **TIRATURA**

Numerazione: 1/3

## **STATO DELL' OPERA**

Stato: imprecisabile

## **COMMITTENZA**

Data: 1981

## **DATI TECNICI**

### **MATERIA E TECNICA**

Materia: acquaforte

### **MISURE**

Parte: Parte incisa

Unità: mm

Altezza: 165

Larghezza: 200

Validità: ca.

### **MISURE FOGLIO**

Unità: mm

Altezza: 351

Larghezza: 410

Validità: ca.

Codifica Iconclass: 47 I 22 1 : 31 BB 13

Indicazioni sul soggetto: PAESAGGIO: CAMPESTRE. ANIMALI: MUCCHE.

## **DATI ANALITICI**

### **ISCRIZIONI [1 / 5]**

Classe di appartenenza: di titolazione

Tecnica di scrittura: a matita

Tipo di caratteri: corsivo

Posizione: in basso a sinistra

Trascrizione: 1/3 acquaforte = Pascolo in riva al Mincio=

#### **ISCRIZIONI [2 / 5]**

Classe di appartenenza: indicazione di responsabilita'

Tecnica di scrittura: a matita

Tipo di caratteri: corsivo

Posizione: in basso a destra

Trascrizione: D. I. G. Resmi 1949

#### **ISCRIZIONI [3 / 5]**

Classe di appartenenza: documentaria

Tecnica di scrittura: a matita

Posizione: verso - in basso a destra

Trascrizione: (349)

#### **ISCRIZIONI [4 / 5]**

Classe di appartenenza: etichetta

Tecnica di scrittura: tipografico - a macchina

Tipo di caratteri: stampato-lettere capitali

Posizione: verso - in alto

Trascrizione

GALLERIA CIVICA D'ARTE MODERNA - SUZZARA SCHEDATURA 1973      Cognome e nome dell'artista RESMI  
GUIDO      Anno di premiazione 1950      Titolo dell'opera PASCOLI IN RIVA AL MINCIO

#### **ISCRIZIONI [5 / 5]**

Classe di appartenenza: indicazione di responsabilita'

Tipo di caratteri: corsivo

Posizione: in basso a destra

Trascrizione: G. Resmi

#### **STEMMI, EMBLEMI, MARCHI**

Classe di appartenenza: punzone

Qualificazione: di collezione

Identificazione: comunale

Quantità: 1

Posizione: in basso a sinistra

Descrizione: Bollo circolare, sul perimetro corre la scritta "COMUNE DI SUZZARA"; al centro, lo stemma comunale.

Notizie storico-critiche

Alla IIIa edizione del Premio Suzzara (1950) vinse 5 kg. di burro.

Stile descrittivo e disegno molto semplificato.

L'artista nasce a Mantova nel 1887 e vi muore nel 1956. Ottiene diversi riconoscimenti per le sue opere incisorie. Si dedica soprattutto al genere paesaggistico. La sua pittura è caratterizzata da un pacato lirismo ed è volutamente schiva da effetti altisonanti.

L'artista nasce a Mantova nel 1897. La sua attività artistica si svolse prevalentemente nella città natale. Partecipa infatti, a partire dalla fine anni venti, a diverse Fiere d'Arte e Mostre Sindacali

## CONSERVAZIONE

### STATO DI CONSERVAZIONE

Data: 2001/11/12

Stato di conservazione: discreto

Indicazioni specifiche: Il foglio si presenta ingiallito e ondulato a causa dell'umidità.

Fonte: 2001/11/12, Catalogatore

## CONDIZIONE GIURIDICA E VINCOLI

### CONDIZIONE GIURIDICA

Indicazione generica: proprietà Ente pubblico territoriale

Note: fonte: 1974, Delibera Comune di Suzzara 131/74

Indicazione specifica: Comune di Suzzara

Indirizzo: P.zza Castello, 1 - 46029 Suzzara (MN)

### ACQUISIZIONE

Tipo acquisizione: donazione

Nome: Associazione Nazionale Amici del Premio Suzzara

Data acquisizione: 1974

Note: fonte: 1974, Verbale di Deliberazione del Consiglio Comunale N. 131/1974 Prot.n.4768

## FONTI E DOCUMENTI DI RIFERIMENTO

### DOCUMENTAZIONE FOTOGRAFICA

Codice univoco della risorsa: SC\_S\_MN170-00021\_IMG-0000073120

Genere: documentazione allegata

Tipo: Immagine digitale PCD

Codice identificativo: img0042

Nome del file originale: img0042.pcd

### **BIBLIOGRAFIA [1 / 3]**

Genere: bibliografia di confronto

Autore: Dizionario pittori

Titolo contribuito: Dizionario dei pittori mantovani

Luogo di edizione: Mantova

Anno di edizione: 1974

V., pp., nn.: v. I, pp. 106/107

### **BIBLIOGRAFIA [2 / 3]**

Genere: bibliografia di confronto

Autore: Margonari R.

Titolo contribuito: Dal Mincio al Naviglio e ritorno

Luogo di edizione: Mantova

Anno di edizione: 1983

### **BIBLIOGRAFIA [3 / 3]**

Genere: bibliografia di confronto

Autore: Disegno mantovano

Titolo contribuito: Disegno mantovano del '900 (Catalogo della mostra, Palazzo Te, Mantova)

Luogo di edizione: Mantova

Anno di edizione: 1984

V., pp., nn.: pp. 86-87

### **MOSTRE**

Titolo: Retrospectiva bianconero del Premio Suzzara 1948-1967

Luogo, sede espositiva, data: Suzzara, , 1968

## **COMPILAZIONE**

### **COMPILAZIONE**

Anno di redazione: 2001

Ente compilatore: Provincia di Mantova



Nome: Montanari, Elena

Funzionario responsabile: Negri, A.