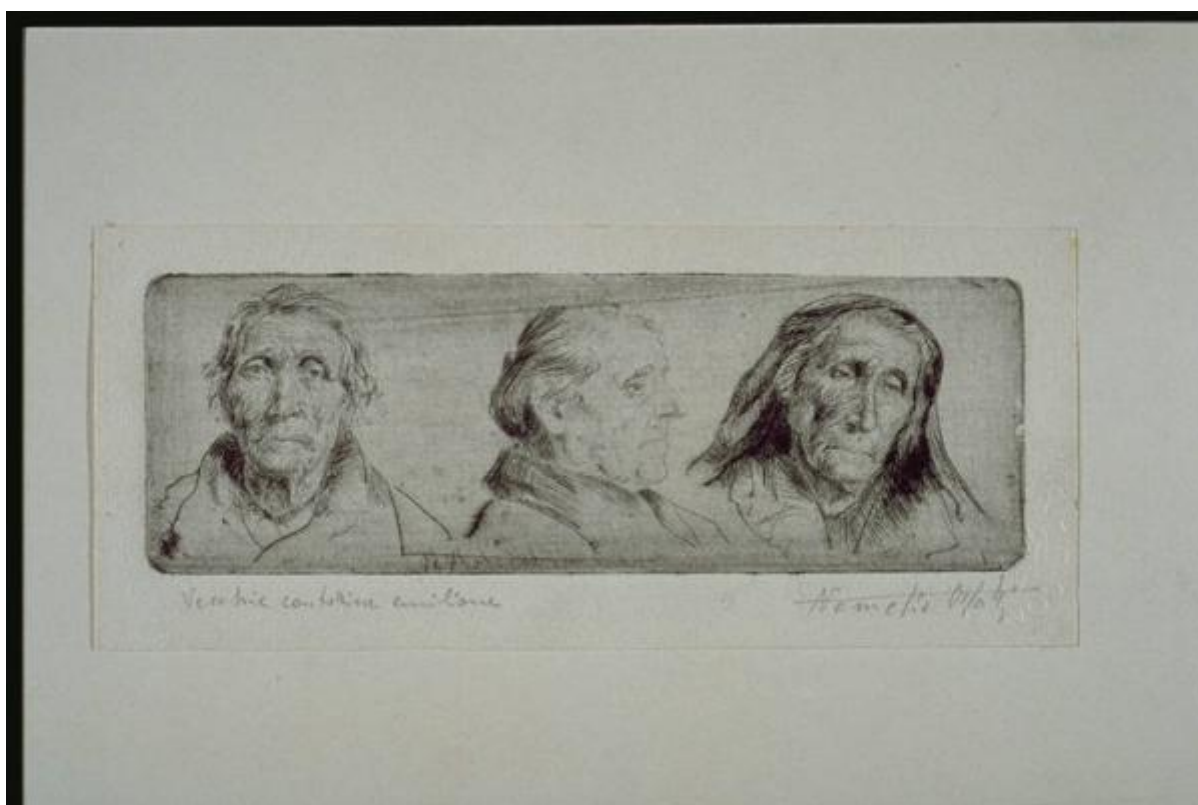


Vecchie contadine emiliane

Orsatti, Nemesio



Link risorsa: <https://www.lombardiabeniculturali.it/stampe/schede/MN170-00029/>

Scheda SIRBeC: <https://www.lombardiabeniculturali.it/stampe/schede-complete/MN170-00029/>

CODICI

Unità operativa: MN170

Numero scheda: 29

Codice scheda: MN170-00029

Tipo scheda: S

Livello ricerca: C

CODICE UNIVOCO

Codice regione: 03

Ente schedatore: R03/ Provincia di Mantova

Ente competente: S23

RELAZIONI

RELAZIONI CON ALTRI BENI

Tipo relazione: scheda storica

Tipo scheda: OA

OGGETTO

OGGETTO

Definizione: stampa

Tipologia: stampa di invenzione

QUANTITA'

Numero: 1

Disponibilità del bene: reale

SOGGETTO

Categoria generale: ritratto

Identificazione: Due teste femminili di fronte; una terza, centrale, di profilo.

Titolo: Vecchie contadine emiliane

Tipo titolo: dalla stampa

LOCALIZZAZIONE GEOGRAFICO-AMMINISTRATIVA

INDICAZIONE DEL CONTENITORE FISICO

Codice del contenitore fisico: 9318

Categoria del contenitore fisico: architettura

LOCALIZZAZIONE GEOGRAFICO-AMMINISTRATIVA ATTUALE

Stato: Italia

Regione: Lombardia

Provincia: MN

Nome provincia: Mantova

Codice ISTAT comune: 020065

Comune: Suzzara

COLLOCAZIONE SPECIFICA

Tipologia: museo

Qualificazione: pubblico

Denominazione: Galleria Civica di Arte Contemporanea

Indirizzo: Via Guido da Suzzara, 48/B

Denominazione struttura conservativa - livello 1: Galleria Civica d'Arte Contemporanea

Tipologia struttura conservativa: museo

Collocazione originaria: SC

ALTRE LOCALIZZAZIONI GEOGRAFICO-AMMINISTRATIVE

Tipo di localizzazione: luogo di collocazione successiva

LOCALIZZAZIONE GEOGRAFICO-AMMINISTRATIVA

Stato: Italia

Regione: Lombardia

Provincia: MN

Comune: Suzzara

COLLOCAZIONE SPECIFICA

Tipologia: scuola

Qualificazione: materna

Denominazione: Ferrante Aporti

Denominazione struttura conservativa - livello 1: PREMIO SUZZARA 1954

DATA

Data ingresso: 1954

Data uscita: 1954

DATI PATRIMONIALI E COLLEZIONI

INVENTARIO

Data: 2000

Numero: 301

Transcodifica del numero di inventario: 000301

CRONOLOGIA

CRONOLOGIA GENERICA

Secolo: sec. XX

Frazione di secolo: terzo quarto

CRONOLOGIA SPECIFICA

Da: 1954

Validità: post

A: 1954

Validità: ante

Specifica: Data della stampa

Motivazione cronologia: documentazione

RIFERIMENTO MATRICE

Cronologia generica matrice: sec. XX/terzo quarto

DEFINIZIONE CULTURALE

AUTORE [1 / 2]

Ruolo: incisore

Nome di persona o ente: Orsatti, Nemesio

Tipo intestazione: P

Dati anagrafici/Periodo di attività: 1921-

Motivazione dell'attribuzione: firma

AUTORE [2 / 2]

Ruolo: inventore

Nome di persona o ente: Orsatti, Nemesio

Tipo intestazione: P

Dati anagrafici/Periodo di attività: 1921-

STATO DELL' OPERA

Stato: imprecisabile

Specifiche: Sembra piuttosto avanzato

COMMITTENZA

Data: 1981

DATI TECNICI

MATERIA E TECNICA

Materia: acquaforte

MISURE

Parte: Parte incisa

Unità: mm

Altezza: 58

Larghezza: 170

Validità: ca.

MISURE FOGLIO

Unità: mm

Altezza: 82

Larghezza: 190

Validità: ca.

Codifica Iconclass: 31 A 72 : 61 B

Indicazioni sul soggetto: RITRATTI: ANZIANE.

DATI ANALITICI

ISCRIZIONI [1 / 3]

Classe di appartenenza: indicazione di responsabilita'

Tecnica di scrittura: a matita

Tipo di caratteri: corsivo

Posizione: in basso a destra

Trascrizione: Nemesio Orsatti

ISCRIZIONI [2 / 3]

Classe di appartenenza: di titolazione

Tecnica di scrittura: a matita

Tipo di caratteri: corsivo

Posizione: in basso a sinistra

Trascrizione: Vecchie contadine emiliane

ISCRIZIONI [3 / 3]

Classe di appartenenza: documentaria

Tecnica di scrittura: a matita

Posizione: verso - a sinistra

Trascrizione: 301

STEMMI, EMBLEMI, MARCHI

Classe di appartenenza: punzone

Qualificazione: di collezione

Identificazione: comunale

Quantità: 1

Posizione: in basso a destra

Descrizione: Bollo circolare, sul perimetro corre la scritta "COMUNE DI SUZZARA"; al centro, lo stemma comunale.

Notizie storico-critiche

Alla VIIa edizione del Premio Suzzara (1954) vinse £. 10.000.

Estrema accuratezza nella resa delle caratteristiche fisiognomiche e delle espressioni dei volti, in uno stile realista di tipo tradizionale.

L'artista nasce a Ferrara nel 1921. Si diploma all'Accademia di Bologna dove ha per insegnante Giorgio Morandi. Eccele soprattutto nella tecnica acquafortistica. Prende parte a molte mostre, sia in Italia che all'estero. Espone alle Biennali nazionali di Milano e di Venezia e alle Quadriennali di Roma . All'estero ha esposto ad Atene, Berlino, Bucarest, Bruxelles, Cannes, Lima, Londra, Lubiana, Marsiglia, Mosca, New York, Parigi, S. Francisco, San Paolo del Brasile, Salonicco, Varsavia e Vienna. Ha insegnato Pittura e Figura all'Istituto Dossi di Ferrara.

CONSERVAZIONE

STATO DI CONSERVAZIONE

Data: 2001/11/15

Stato di conservazione: buono

Fonte: 2001/11/15, Catalogatore

CONDIZIONE GIURIDICA E VINCOLI

CONDIZIONE GIURIDICA

Indicazione generica: proprietà Ente pubblico territoriale

Note: fonte: 1974, Delibera Comune di Suzzara 131/74

Indicazione specifica: Comune di Suzzara

Indirizzo: P.zza Castello, 1 - 46029 Suzzara (MN)

ACQUISIZIONE

Tipo acquisizione: donazione

Nome: Associazione Nazionale Amici del Premio Suzzara

Data acquisizione: 1974

Note: fonte: 1974, Verbale di Deliberazione del Consiglio Comunale N. 131/1974 Prot.n.4768

FONTI E DOCUMENTI DI RIFERIMENTO

DOCUMENTAZIONE FOTOGRAFICA [1 / 2]

Codice univoco della risorsa: SC_S_MN170-00029_IMG-0000073131

Genere: documentazione allegata

Tipo: Immagine digitale PCD

Codice identificativo: img0064

Nome del file originale: img0064.pcd

DOCUMENTAZIONE FOTOGRAFICA [2 / 2]

Codice univoco della risorsa: SC_S_MN170-00029_IMG-0000073132

Genere: documentazione allegata

Tipo: Immagine digitale PCD

Codice identificativo: img0024

Visibilità immagine: 1

Nome del file originale: img0024.pcd

MOSTRE [1 / 2]

Titolo: Retrospectiva bianconero del Premio Suzzara 1948-1967

Luogo, sede espositiva, data: Suzzara, , 1968

MOSTRE [2 / 2]

Titolo: RAPPRESENTAZIONE DELLA FIGURA FEMMINILE NELLA CONCEZIONE DEL PREMIO SUZZARA

Numero opera nel catalogo: 33

Luogo, sede espositiva, data: Suzzara, , 1984

COMPILAZIONE

COMPILAZIONE

Anno di redazione: 2001

Ente compilatore: Provincia di Mantova

Nome: Montanari, Elena

Funzionario responsabile: Negri, A.