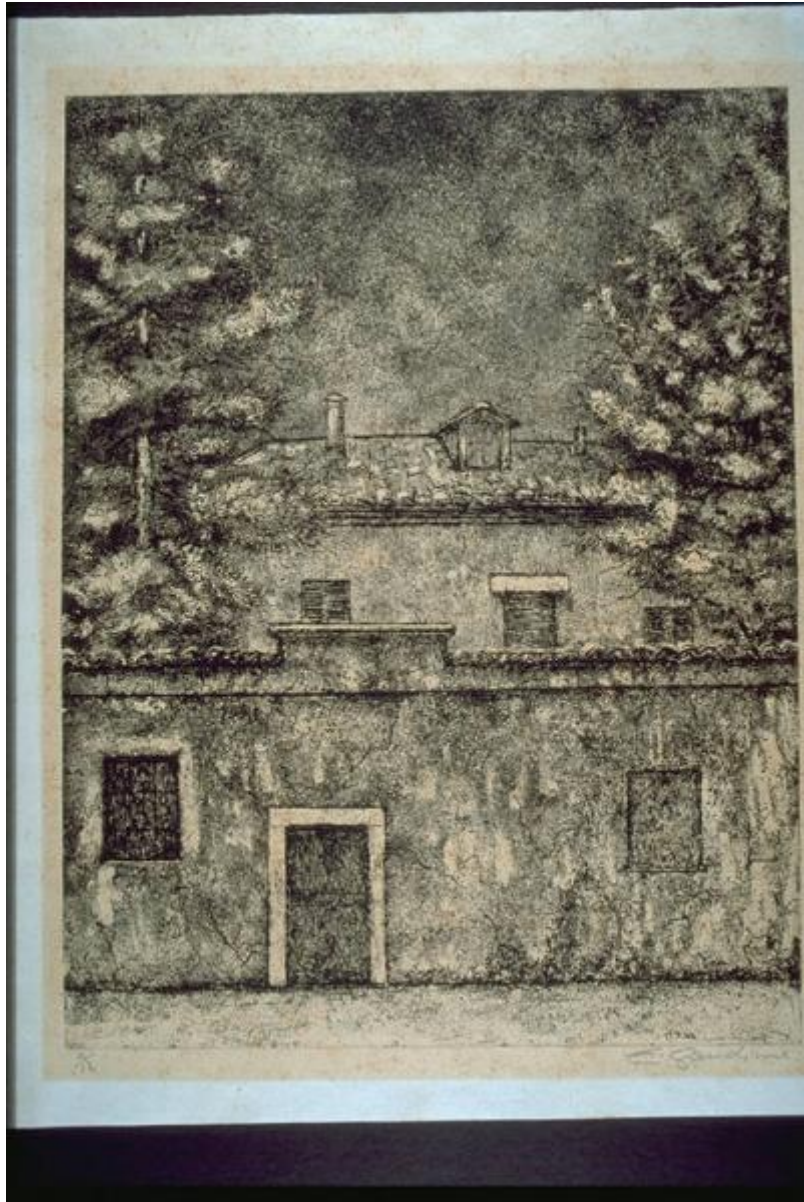


Casa colonica.

Gaudino, Enrico



Link risorsa: <https://www.lombardiabeniculturali.it/stampe/schede/MN170-00033/>

Scheda SIRBeC: <https://www.lombardiabeniculturali.it/stampe/schede-complete/MN170-00033/>

CODICI

Unità operativa: MN170

Numero scheda: 33

Codice scheda: MN170-00033

Tipo scheda: S

Livello ricerca: C

CODICE UNIVOCO

Codice regione: 03

Ente schedatore: R03/ Provincia di Mantova

Ente competente: S23

RELAZIONI

RELAZIONI CON ALTRI BENI

Tipo relazione: scheda storica

Tipo scheda: OA

OGGETTO

OGGETTO

Definizione: stampa

Tipologia: stampa di invenzione

QUANTITA'

Numero: 1

Disponibilità del bene: reale

SOGGETTO

Categoria generale: veduta

Identificazione: Porzione di fabbricato colonico inquadrato da due alberi.

Titolo: Casa colonica.

Tipo titolo: da repertori

LOCALIZZAZIONE GEOGRAFICO-AMMINISTRATIVA

INDICAZIONE DEL CONTENITORE FISICO

Codice del contenitore fisico: 9318

Categoria del contenitore fisico: architettura

LOCALIZZAZIONE GEOGRAFICO-AMMINISTRATIVA ATTUALE

Stato: Italia

Regione: Lombardia

Provincia: MN

Nome provincia: Mantova

Codice ISTAT comune: 020065

Comune: Suzzara

COLLOCAZIONE SPECIFICA

Tipologia: museo

Qualificazione: pubblico

Denominazione: Galleria Civica di Arte Contemporanea

Indirizzo: Via Guido da Suzzara, 48/B

Denominazione struttura conservativa - livello 1: Galleria Civica d'Arte Contemporanea

Tipologia struttura conservativa: museo

Collocazione originaria: SC

ALTRE LOCALIZZAZIONI GEOGRAFICO-AMMINISTRATIVE

Tipo di localizzazione: luogo di collocazione successiva

LOCALIZZAZIONE GEOGRAFICO-AMMINISTRATIVA

Stato: Italia

Regione: Lombardia

Provincia: MN

Comune: Suzzara

COLLOCAZIONE SPECIFICA

Tipologia: scuola

Qualificazione: materna

Denominazione: Ferrante Aporti

Denominazione struttura conservativa - livello 1: PREMIO SUZZARA 1959

DATA

Data ingresso: 1959

Data uscita: 1959

DATI PATRIMONIALI E COLLEZIONI

INVENTARIO

Data: 2000

Numero: 188

Transcodifica del numero di inventario: 000188

CRONOLOGIA

CRONOLOGIA GENERICA

Secolo: sec. XX

Frazione di secolo: terzo quarto

CRONOLOGIA SPECIFICA

Da: 1959

Validità: post

A: 1959

Validità: ante

Specifica: Data della stampa

Motivazione cronologia: data

RIFERIMENTO MATRICE

Cronologia generica matrice: sec. XX/terzo quarto

Cronologia specifica matrice: 1959

Motivazione cronologia matrice: data

DEFINIZIONE CULTURALE

AUTORE [1 / 2]

Ruolo: incisore

Nome di persona o ente: Gaudino, Enrico

Tipo intestazione: P

Dati anagrafici/Periodo di attività: 1923-

Motivazione dell'attribuzione: firma

AUTORE [2 / 2]

Ruolo: inventore

Nome di persona o ente: Gaudino, Enrico

Tipo intestazione: P

Dati anagrafici/Periodo di attività: 1923-

TIRATURA

Numerazione: 4/12

STATO DELL' OPERA

Stato: imprecisabile

DATI TECNICI

MATERIA E TECNICA [1 / 2]

Materia: acquaforte

MATERIA E TECNICA [2 / 2]

Materia: acquatinta

MISURE

Parte: Parte incisa

Unità: mm

Altezza: 430

Larghezza: 330

Validità: ca.

MISURE FOGLIO

Unità: mm

Altezza: 499

Larghezza: 375

Validità: ca.

Codifica Iconclass: 41A 14 1

Indicazioni sul soggetto: COSTRUZIONI: CASA. PIANTE: ALBERI.

DATI ANALITICI

ISCRIZIONI [1 / 4]

Classe di appartenenza: indicazione di responsabilita'

Tecnica di scrittura: a matita

Tipo di caratteri: corsivo

Posizione: in basso a destra

Trascrizione: E. Gaudino

ISCRIZIONI [2 / 4]

Classe di appartenenza: indicazione di responsabilita'

Tipo di caratteri: corsivo

Posizione: in basso a destra

Trascrizione: E. Gaudino 29.5.59 (speculari)

ISCRIZIONI [3 / 4]

Classe di appartenenza: documentaria

Tecnica di scrittura: a matita

Posizione: verso - in basso a sinistra

Trascrizione: (188)

ISCRIZIONI [4 / 4]

Classe di appartenenza: documentaria

Tecnica di scrittura: a matita

Posizione: in basso a sinistra

Trascrizione: 4/12

STEMMI, EMBLEMI, MARCHI

Classe di appartenenza: punzone

Qualificazione: di collezione

Identificazione: comunale

Quantità: 1

Posizione: in basso a destra

Descrizione: Bollo circolare, sul perimetro corre la scritta "COMUNE DI SUZZARA"; al centro, lo stemma comunale.

Notizie storico-critiche

L'opera fu premiata alla XIIa edizione del Premio Suzzara (1959) con un fornello a gas ed un paio di scarpe.

L'inquadratura è di taglio tradizionale e vedutistico, inquadrata dalle chiome dei due pini a mò di quinte teatrali; la scrittura è particolareggiata ed attenta ad effetti luministici.

L'artista nasce a Valle San Nicolao, nel Biellese, nel 1923. Nel 1941, a Torino, frequenta i corsi di perfezionamento artistico, che deve però interrompere a causa della guerra. Nel 1946/47 inizia ad occuparsi di incisione, prima con la xilografia e poi con l'acquaforte. Nel 1950 si trasferisce a Milano. Il suo laboratorio vede la frequentazione di molti amici

pittori e scultori. Sperimentatore infaticabile, partecipa su invito a importanti mostre e rassegne in Italia e all'estero, entrando in contatto con gli artisti più rappresentativi di quelle fervide stagioni. Nel 1971 si trasferisce a Carnate, ove prosegue la sua attività di incisore , preferendo temi autobiografici.

CONSERVAZIONE

STATO DI CONSERVAZIONE

Data: 2001/11/19

Stato di conservazione: discreto

Indicazioni specifiche: Foxing

Fonte: 2001/11/19, Catalogatore

CONDIZIONE GIURIDICA E VINCOLI

CONDIZIONE GIURIDICA

Indicazione generica: proprietà Ente pubblico territoriale

Note: fonte: 1974, Delibera Comune di Suzzara 131/74

Indicazione specifica: Comune di Suzzara

Indirizzo: P.zza Castello, 1 - 46029 Suzzara (MN)

ACQUISIZIONE

Tipo acquisizione: donazione

Nome: Associazione Nazionale Amici del Premio Suzzara

Data acquisizione: 1974

Note: fonte: 1974, Verbale di Deliberazione del Consiglio Comunale N. 131/1974 Prot.n.4768

FONTI E DOCUMENTI DI RIFERIMENTO

DOCUMENTAZIONE FOTOGRAFICA

Codice univoco della risorsa: SC_S_MN170-00033_IMG-0000073137

Genere: documentazione allegata

Tipo: Immagine digitale PCD

Codice identificativo: img0077

Nome del file originale: img0077.pcd

BIBLIOGRAFIA [1 / 5]

Genere: bibliografia di confronto

Autore: Treccani E.

Titolo contribuito: Enrico Gaudino incisore

Luogo di edizione: Roma

Anno di edizione: 1960

BIBLIOGRAFIA [2 / 5]

Genere: bibliografia di confronto

Autore: Enrico Gaudino

Titolo contribuito: Enrico Gaudino: incisioni (Catalogo della mostra, Carnate)

Luogo di edizione: Milano

Anno di edizione: 1991

BIBLIOGRAFIA [3 / 5]

Genere: bibliografia di confronto

Autore: Bellati A.C./Parma P.L. (a cura di)

Titolo contribuito: Mondonico, l'Adda e dintorni (Catalogo della mostra, Carnate)

Luogo di edizione: Bergamo

Anno di edizione: 1995

BIBLIOGRAFIA [4 / 5]

Genere: bibliografia di confronto

Autore: Natale V. (a cura di)

Titolo contribuito: Enrico Gaudino: disegni di una stagione biellese e incisioni (Catalogo della mostra, Museo Civico, Biella)

Luogo di edizione: Biella

Anno di edizione: 1995

BIBLIOGRAFIA [5 / 5]

Genere: bibliografia di confronto

Autore: Grafica Enrico

Titolo contribuito: La grafica di Enrico Gaudino, 1946-1996 (Catalogo della mostra, Comune di Lissone)

Luogo di edizione: Lissone

Anno di edizione: 1996

MOSTRE

Titolo: Retrospettiva bianconero del Premio Suzzara 1948-1967

Luogo, sede espositiva, data: Suzzara, , 1968

COMPILAZIONE

COMPILAZIONE

Anno di redazione: 2001

Ente compilatore: Provincia di Mantova

Nome: Montanari, Elena

Funzionario responsabile: Negri, A.