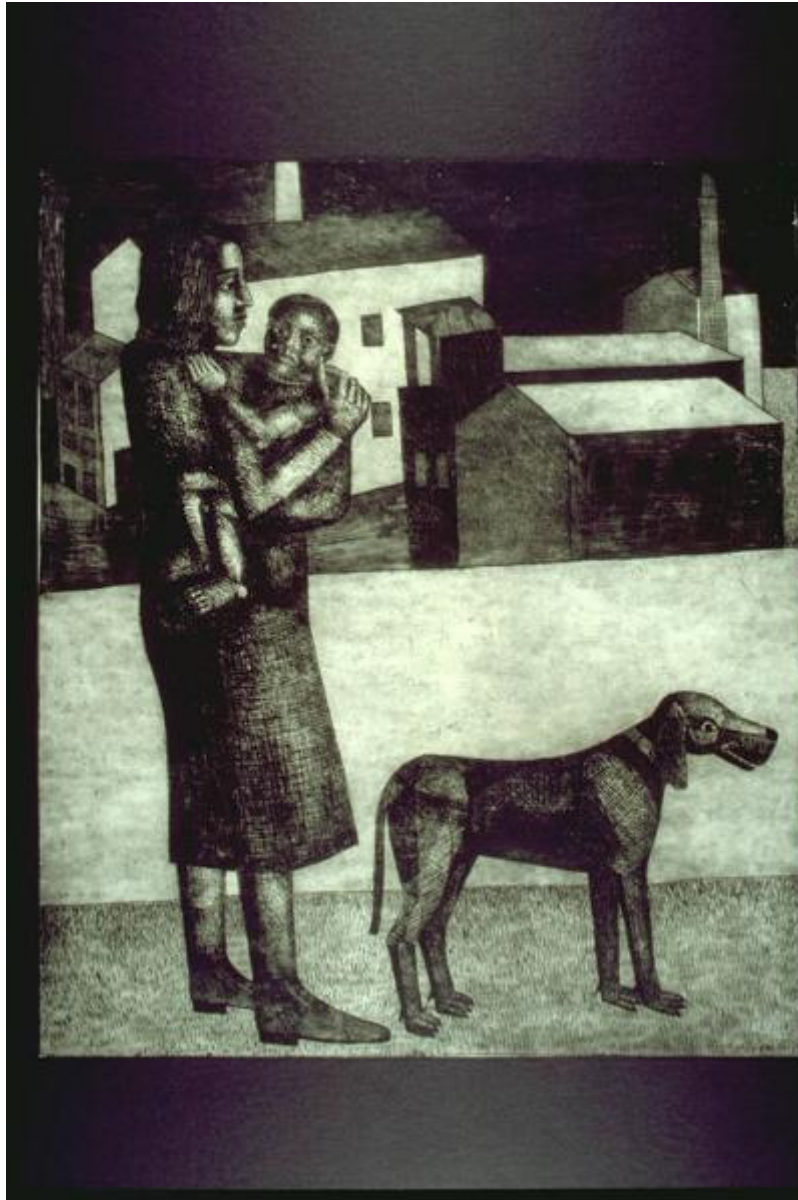


La fabbrica

Sacchi, Pino



Link risorsa: <https://www.lombardiabeniculturali.it/stampe/schede/MN170-00036/>

Scheda SIRBeC: <https://www.lombardiabeniculturali.it/stampe/schede-complete/MN170-00036/>

CODICI

Unità operativa: MN170

Numero scheda: 36

Codice scheda: MN170-00036

Tipo scheda: S

Livello ricerca: C

CODICE UNIVOCO

Codice regione: 03

Ente schedatore: R03/ Provincia di Mantova

Ente competente: S23

RELAZIONI

RELAZIONI CON ALTRI BENI

Tipo relazione: scheda storica

Tipo scheda: OA

OGGETTO

OGGETTO

Definizione: stampa tagliata

Tipologia: stampa di invenzione

QUANTITA'

Numero: 1

Disponibilità del bene: reale

SOGGETTO

Categoria generale: veduta

Identificazione: Una donna con bambino in braccio e cane ; sullo sfondo veduta di complesso industriale.

Titolo: La fabbrica

Tipo titolo: da repertori

LOCALIZZAZIONE GEOGRAFICO-AMMINISTRATIVA

INDICAZIONE DEL CONTENITORE FISICO

Codice del contenitore fisico: 9318

Categoria del contenitore fisico: architettura

LOCALIZZAZIONE GEOGRAFICO-AMMINISTRATIVA ATTUALE

Stato: Italia

Regione: Lombardia

Provincia: MN

Nome provincia: Mantova

Codice ISTAT comune: 020065

Comune: Suzzara

COLLOCAZIONE SPECIFICA

Tipologia: museo

Qualificazione: pubblico

Denominazione: Galleria Civica di Arte Contemporanea

Indirizzo: Via Guido da Suzzara, 48/B

Denominazione struttura conservativa - livello 1: Galleria Civica d'Arte Contemporanea

Tipologia struttura conservativa: museo

Collocazione originaria: SC

ALTRE LOCALIZZAZIONI GEOGRAFICO-AMMINISTRATIVE

Tipo di localizzazione: luogo di collocazione successiva

LOCALIZZAZIONE GEOGRAFICO-AMMINISTRATIVA

Stato: Italia

Regione: Lombardia

Provincia: MN

Comune: Suzzara

COLLOCAZIONE SPECIFICA

Tipologia: scuola

Qualificazione: materna

Denominazione: Ferrante Aporti

Denominazione struttura conservativa - livello 1: PREMIO SUZZARA 1958

DATA

Data ingresso: 1958

Data uscita: 1958

DATI PATRIMONIALI E COLLEZIONI

INVENTARIO

Data: 2000

Numero: 378

Transcodifica del numero di inventario: 000378

CRONOLOGIA

CRONOLOGIA GENERICA

Secolo: sec. XX

Frazione di secolo: terzo quarto

CRONOLOGIA SPECIFICA

Da: 1958

Validità: post

A: 1958

Validità: ante

Specifica: Data della stampa

Motivazione cronologia: data

RIFERIMENTO MATRICE

Cronologia generica matrice: sec. XX/terzo quarto

DEFINIZIONE CULTURALE

AUTORE [1 / 2]

Ruolo: inventore

Nome di persona o ente: Sacchi, Pino

Tipo intestazione: P

AUTORE [2 / 2]

Ruolo: incisore

Nome di persona o ente: Sacchi, Pino

Tipo intestazione: P

Motivazione dell'attribuzione: firma

STATO DELL' OPERA

Stato: imprecisabile

DATI TECNICI

MATERIA E TECNICA [1 / 3]

Materia: acquaforte

MATERIA E TECNICA [2 / 3]

Materia: acquatinta

MATERIA E TECNICA [3 / 3]

Materia: puntasecca

MISURE

Parte: Parte incisa

Unità: mm

Altezza: 580

Larghezza: 495

Validità: ca.

Codifica Iconclass: 42 A 3 : 41 D 22 1 (+82) : 34 B 11 : 25 I 1

Indicazioni sul soggetto: FIGURE: MADRE. FIGURE: BAMBINO. ANIMALI: CANE. COSTRUZIONI: FABBRICHE.

DATI ANALITICI

ISCRIZIONI [1 / 3]

Classe di appartenenza: indicazione di responsabilita'

Tecnica di scrittura: a penna

Tipo di caratteri: lettere capitali

Posizione: in basso a sinistra

Trascrizione: SACCHI 58

ISCRIZIONI [2 / 3]

Classe di appartenenza: documentaria

Tecnica di scrittura: a matita

Posizione: retro del supporto - in basso a destra

Trascrizione: (282)

ISCRIZIONI [3 / 3]

Classe di appartenenza: etichetta

Tecnica di scrittura: tipografico - a penna

Tipo di caratteri: stampato-lettere capitali

Posizione: retro del supporto - in alto

Trascrizione

GALLERIA CIVICA D'ARTE MODERNA - SUZZARA SCHEDATURA 1973 Cognome e nome dell'artista MORENA ALBERICO Anno di premiazione 1958 Titolo dell'opera TREBBIATURAI (BN)

STEMMI, EMBLEMI, MARCHI

Classe di appartenenza: punzone

Qualificazione: di collezione

Identificazione: comunale

Quantità: 1

Posizione: in basso a sinistra

Descrizione: Bollo circolare, sul perimetro corre la scritta "COMUNE DI SUZZARA"; al centro, lo stemma comunale.

Notizie storico-critiche

L'opera fu premiata alla XIa edizione del Premio Suzzara (1958) con un fornello a gas ed una confezione natalizia. La strutturazione delle figure si richiama alla tradizione novecentista; maggior originalità nell'articolazione dei volumi architettonici, anche nel gioco dei bianchi e dei neri. Uso di tratto incrociato nella resa delle forme, con effetti chiaroscurali accentuati dall'uso della acquatinta.

CONSERVAZIONE

STATO DI CONSERVAZIONE

Data: 2001/11/21

Stato di conservazione: buono

Fonte: 2001/11/21, Catalogatore

CONDIZIONE GIURIDICA E VINCOLI

CONDIZIONE GIURIDICA

Indicazione generica: proprietà Ente pubblico territoriale

Note: fonte: 1974, Delibera Comune di Suzzara 131/74

Indicazione specifica: Comune di Suzzara

Indirizzo: P.zza Castello, 1 - 46029 Suzzara (MN)

ACQUISIZIONE

Tipo acquisizione: donazione

Nome: Associazione Nazionale Amici del Premio Suzzara

Data acquisizione: 1974

Note: fonte: 1974, Verbale di Deliberazione del Consiglio Comunale N. 131/1974 Prot.n.4768

FONTI E DOCUMENTI DI RIFERIMENTO

DOCUMENTAZIONE FOTOGRAFICA

Codice univoco della risorsa: SC_S_MN170-00036_IMG-0000073140

Genere: documentazione allegata

Tipo: Immagine digitale PCD

Codice identificativo: img0079

Nome del file originale: img0079.pcd

MOSTRE

Titolo: Retrospectiva bianconero del Premio Suzzara 1948-1967

Luogo, sede espositiva, data: Suzzara, , 1968

COMPILAZIONE

COMPILAZIONE

Anno di redazione: 2001

Ente compilatore: Provincia di Mantova

Nome: Montanari, Elena

Funzionario responsabile: Negri, A.