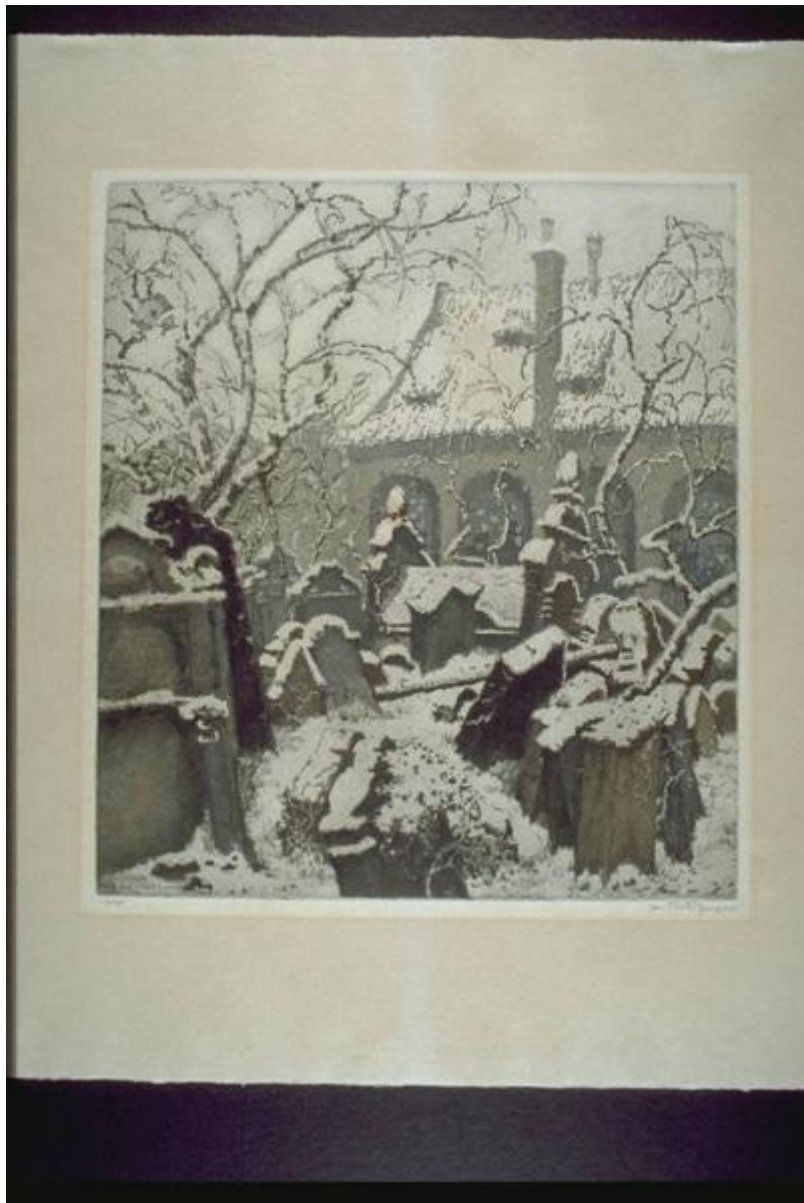


Il telaio

Galli, Federica



Link risorsa: <https://www.lombardiabeniculturali.it/stampe/schede/MN170-00037/>

Scheda SIRBeC: <https://www.lombardiabeniculturali.it/stampe/schede-complete/MN170-00037/>

CODICI

Unità operativa: MN170

Numero scheda: 37

Codice scheda: MN170-00037

Tipo scheda: S

Livello ricerca: C

CODICE UNIVOCO

Codice regione: 03

Ente schedatore: R03/ Provincia di Mantova

Ente competente: S23

RELAZIONI

RELAZIONI CON ALTRI BENI

Tipo relazione: scheda storica

Tipo scheda: OA

OGGETTO

OGGETTO

Definizione: stampa

Tipologia: stampa di invenzione

QUANTITA'

Numero: 1

Disponibilità del bene: reale

SOGGETTO

Categoria generale: veduta

Identificazione: Rappresentazione scorciata di un grande telaio tipografico.

Titolo: Il telaio

Tipo titolo: dalla stampa

LOCALIZZAZIONE GEOGRAFICO-AMMINISTRATIVA

INDICAZIONE DEL CONTENITORE FISICO

Codice del contenitore fisico: 9318

Categoria del contenitore fisico: architettura

LOCALIZZAZIONE GEOGRAFICO-AMMINISTRATIVA ATTUALE

Stato: Italia

Regione: Lombardia

Provincia: MN

Nome provincia: Mantova

Codice ISTAT comune: 020065

Comune: Suzzara

COLLOCAZIONE SPECIFICA

Tipologia: museo

Qualificazione: pubblico

Denominazione: Galleria Civica di Arte Contemporanea

Indirizzo: Via Guido da Suzzara, 48/B

Denominazione struttura conservativa - livello 1: Galleria Civica d'Arte Contemporanea

Tipologia struttura conservativa: museo

Collocazione originaria: SC

ALTRE LOCALIZZAZIONI GEOGRAFICO-AMMINISTRATIVE

Tipo di localizzazione: luogo di collocazione successiva

LOCALIZZAZIONE GEOGRAFICO-AMMINISTRATIVA

Stato: Italia

Regione: Lombardia

Provincia: MN

Comune: Suzzara

COLLOCAZIONE SPECIFICA

Tipologia: scuola

Qualificazione: materna

Denominazione: Ferrante Aporti

Denominazione struttura conservativa - livello 1: PREMIO SUZZARA 1959

DATA

Data ingresso: 1959

Data uscita: 1959

DATI PATRIMONIALI E COLLEZIONI

INVENTARIO

Data: 2000

Numero: 175

Transcodifica del numero di inventario: 000175

CRONOLOGIA

CRONOLOGIA GENERICA

Secolo: sec. XX

Frazione di secolo: terzo quarto

CRONOLOGIA SPECIFICA

Da: 1959

Validità: post

A: 1959

Validità: ante

Specifica: Data della stampa

Motivazione cronologia: data

RIFERIMENTO MATRICE

Cronologia generica matrice: sec. XX/terzo quarto

DEFINIZIONE CULTURALE

AUTORE [1 / 2]

Ruolo: incisore

Nome di persona o ente: Galli, Federica

Tipo intestazione: P

Dati anagrafici/Periodo di attività: 1932-

Motivazione dell'attribuzione: firma

AUTORE [2 / 2]

Ruolo: inventore

Nome di persona o ente: Galli, Federica

Tipo intestazione: P

Dati anagrafici/Periodo di attività: 1932-

TIRATURA

Numerazione: 5/20

STATO DELL' OPERA

Stato: imprecisabile

DATI TECNICI

MATERIA E TECNICA [1 / 3]

Materia: acquaforte

MATERIA E TECNICA [2 / 3]

Materia: acquatinta

MATERIA E TECNICA [3 / 3]

Materia: puntasecca

MISURE

Parte: Parte incisa

Unità: mm

Altezza: 340

Larghezza: 305

Validità: ca.

MISURE FOGLIO

Unità: mm

Altezza: 500

Larghezza: 436

Validità: ca.

Indicazioni sul soggetto: OGGETTI: TELAIO.

DATI ANALITICI

ISCRIZIONI [1 / 4]

Classe di appartenenza: indicazione di responsabilita'

Tecnica di scrittura: a matita

Tipo di caratteri: corsivo

Posizione: in basso a destra

Trascrizione: Federica Galli 59

ISCRIZIONI [2 / 4]

Classe di appartenenza: documentaria

Tecnica di scrittura: a matita

Posizione: verso - in basso a sinistra

Trascrizione: 175)

ISCRIZIONI [3 / 4]

Classe di appartenenza: etichetta

Tecnica di scrittura: tipografico - a penna

Tipo di caratteri: stampato-lettere capitali

Posizione: verso - in basso

Trascrizione

GALLERIA CIVICA D'ARTE MODERNA - SUZZARA SCHEDATURA 1973 Cognome e nome dell'artista GALLI
FEDERICA

ISCRIZIONI [4 / 4]

Classe di appartenenza: di titolazione

Tecnica di scrittura: a matita

Tipo di caratteri: corsivo

Posizione: in basso a sinistra

Trascrizione: 5/20 - Il Telaio

STEMMI, EMBLEMI, MARCHI [1 / 2]

Classe di appartenenza: punzone

Qualificazione: di collezione

Identificazione: comunale

Quantità: 1

Posizione: in basso a destra

Descrizione: Bollo circolare, sul perimetro corre la scritta "COMUNE DI SUZZARA"; al centro, lo stemma comunale.

STEMMI, EMBLEMI, MARCHI [2 / 2]

Classe di appartenenza: timbro a inchiostro

Qualificazione: civile

Identificazione: di collezione

Quantità: 1

Posizione: verso - in alto a sinistra

Descrizione

Timbro circolare, sul perimetro corre la scritta "PREMIO SUZZARA * SUZZARA"; al centro, lo stemma comunale.

Notizie storico-critiche

L'opera fu premiata alla XVa edizione del Premio Suzzara (1962) con 50 kg. di farina e 25 kg. di salumi.

La definizione delle linee è virtuosistica; esse sono delineate in una miriade di combinazioni, che rendono il soggetto rappresentato con un'esattezza ed un senso del particolare infallibili.

L'artista nasce nel 1932 a Soresina (Cremona), ha compiuto studi regolari al Liceo artistico e all'Accademia di Brera. Nel 1958 la prima personale a Milano. Da allora ha tenuto circa 300 personali in Italia e all'estero. A Milano ha esposto diciotto volte ed il Comune le ha dedicato nel 1990 una grande antologica al Castello Sforzesco. Di grande rilievo anche la personale del 1987 alla Fondazione Cini di Venezia. All'estero sono state presentate sue personali a Parigi, Basilea, Ottawa, Montreal, Il Cairo, Johannesburg, Bogotà e altre città.

CONSERVAZIONE

STATO DI CONSERVAZIONE

Data: 2001/11/22

Stato di conservazione: discreto

Indicazioni specifiche: Alcuni graffi.

Fonte: 2001/11/22, Catalogatore

CONDIZIONE GIURIDICA E VINCOLI

CONDIZIONE GIURIDICA

Indicazione generica: proprietà Ente pubblico territoriale

Note: fonte: 1974, Delibera Comune di Suzzara 131/74

Indicazione specifica: Comune di Suzzara

Indirizzo: P.zza Castello, 1 - 46029 Suzzara (MN)

ACQUISIZIONE

Tipo acquisizione: donazione

Nome: Associazione Nazionale Amici del Premio Suzzara

Data acquisizione: 1974

Note: fonte: 1974, Verbale di Deliberazione del Consiglio Comunale N. 131/1974 Prot.n.4768

FONTI E DOCUMENTI DI RIFERIMENTO

DOCUMENTAZIONE FOTOGRAFICA

Codice univoco della risorsa: SC_S_MN170-00037_IMG-0000073141

Genere: documentazione allegata

Tipo: Immagine digitale PCD

Codice identificativo: img0083

Nome del file originale: img0083.pcd

BIBLIOGRAFIA

Genere: bibliografia di confronto

Autore: Federica Galli

Titolo contributo: Federica Galli (Catalogo della mostra, Galleria d'Arte Contemporanea, Suzzara)

Luogo di edizione: Ferrara

Anno di edizione: 1983

MOSTRE [1 / 3]

Titolo: LAVORO E LAVORATORI NELL'ARTE: RETROSPETTIVA DEI VENTI ANNI DEL "PREMIO SUZZARA" 1948/1968

Luogo, sede espositiva, data: Scandicci, , 1968

MOSTRE [2 / 3]

Titolo: Retrospectiva bianconero del Premio Suzzara 1948-1967

Luogo, sede espositiva, data: Suzzara, , 1968

MOSTRE [3 / 3]

Titolo: L'UOMO E LA SUA TERRA: ALTRI DIECI ANNI DEL PREMIO SUZZARA (1958-1967)

Luogo, sede espositiva, data: TORNACO, , 2000

COMPILAZIONE

COMPILAZIONE

Anno di redazione: 2001

Ente compilatore: Provincia di Mantova

Nome: Montanari, Elena

Funzionario responsabile: Negri, A.