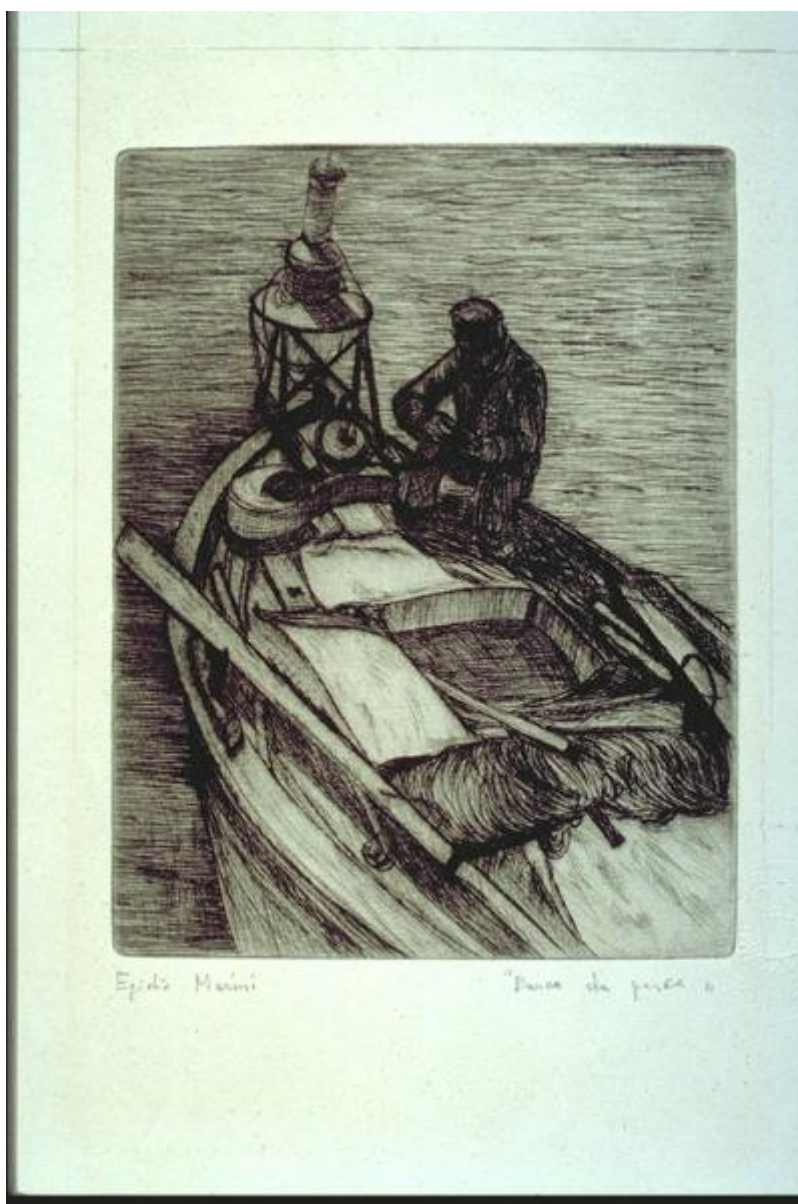


Barca da pesca

Marini, Egidio



Link risorsa: <https://www.lombardiabeniculturali.it/stampe/schede/MN170-00041/>

Scheda SIRBeC: <https://www.lombardiabeniculturali.it/stampe/schede-complete/MN170-00041/>

CODICI

Unità operativa: MN170

Numero scheda: 41

Codice scheda: MN170-00041

Tipo scheda: S

Livello ricerca: C

CODICE UNIVOCO

Codice regione: 03

Ente schedatore: R03/ Provincia di Mantova

Ente competente: S23

RELAZIONI

RELAZIONI CON ALTRI BENI

Tipo relazione: scheda storica

Tipo scheda: OA

OGGETTO

OGGETTO

Definizione: stampa

Tipologia: stampa di invenzione

QUANTITA'

Numero: 1

Disponibilità del bene: reale

SOGGETTO

Identificazione: La prua di una barca da pesca con a bordo un pescatore intento a legare le reti.

Titolo: Barca da pesca

Tipo titolo: dalla stampa

LOCALIZZAZIONE GEOGRAFICO-AMMINISTRATIVA

INDICAZIONE DEL CONTENITORE FISICO

Codice del contenitore fisico: 9318

Categoria del contenitore fisico: architettura

LOCALIZZAZIONE GEOGRAFICO-AMMINISTRATIVA ATTUALE

Stato: Italia

Regione: Lombardia

Provincia: MN

Nome provincia: Mantova

Codice ISTAT comune: 020065

Comune: Suzzara

COLLOCAZIONE SPECIFICA

Tipologia: museo

Qualificazione: pubblico

Denominazione: Galleria Civica di Arte Contemporanea

Indirizzo: Via Guido da Suzzara, 48/B

Denominazione struttura conservativa - livello 1: Galleria Civica d'Arte Contemporanea

Tipologia struttura conservativa: museo

Collocazione originaria: SC

DATI PATRIMONIALI E COLLEZIONI

INVENTARIO

Data: 2000

Numero: 585

Transcodifica del numero di inventario: 000585

CRONOLOGIA

CRONOLOGIA GENERICA

Secolo: sec. XX

Frazione di secolo: terzo quarto

CRONOLOGIA SPECIFICA

Da: 1960

Validità: post

A: 1960

Validità: ca.

Specifica

L'opera non risulta nel catalogo del XIII Premio Suzzara 1960; la si evince dal catalogo "Restrospettiva bianconero" del 1968.

Motivazione cronologia: documentazione

RIFERIMENTO MATRICE

Cronologia generica matrice: sec. XX/terzo quarto

DEFINIZIONE CULTURALE

AUTORE [1 / 2]

Ruolo: incisore

Nome di persona o ente: Marini, Egidio

Tipo intestazione: P

Motivazione dell'attribuzione: firma

AUTORE [2 / 2]

Ruolo: inventore

Nome di persona o ente: Marini, Egidio

Tipo intestazione: P

STATO DELL' OPERA

Stato: imprecisabile

COMMITTENZA

Data: 1981

DATI TECNICI

MATERIA E TECNICA [1 / 2]

Materia: acquaforte

MATERIA E TECNICA [2 / 2]

Materia: puntasecca

MISURE

Parte: Parte incisa

Unità: mm

Altezza: 169

Larghezza: 130

Validità: ca.

MISURE FOGLIO

Unità: mm

Altezza: 320

Larghezza: 247

Validità: ca.

Codifica Iconclass: 43 C 12 8 : 43 C 1 (+41 5) : 46 C 21

Indicazioni sul soggetto: FIGURE: PESCATORE. MEZZI DI TRASPORTO: BARCA. OGGETTI: RETI. MARE..

DATI ANALITICI

ISCRIZIONI [1 / 3]

Classe di appartenenza: indicazione di responsabilita'

Tecnica di scrittura: a matita

Tipo di caratteri: corsivo

Posizione: in basso a sinistra

Trascrizione: Egidio Marini

ISCRIZIONI [2 / 3]

Classe di appartenenza: documentaria

Tecnica di scrittura: a matita

Tipo di caratteri: corsivo

Posizione: in basso a destra

Trascrizione: "Barca da pesca"

ISCRIZIONI [3 / 3]

Classe di appartenenza: documentaria

Tecnica di scrittura: a matita

Tipo di caratteri: lettere capitali

Posizione: verso - in basso a sinistra

Trascrizione: 585)

STEMMI, EMBLEMI, MARCHI

Classe di appartenenza: punzone

Qualificazione: di collezione

Identificazione: comunale

Quantità: 1

Posizione: in basso a destra

Descrizione: Bollo circolare, sul perimetro corre la scritta "COMUNE DI SUZZARA"; al centro, lo stemma comunale.

Notizie storico-critiche

Non presente sui cataloghi Premio Suzzara.

La rappresentazione è di tipo realistico; l'inquadratura è particolare, essendo privilegiato un punto di vista dall'alto a destra, con la mole dell'imbarcazione che taglia diagonalmente il rettangolo dell'opera. Il tratto è fine ed accurato.

CONSERVAZIONE

STATO DI CONSERVAZIONE

Data: 2001/11/26

Stato di conservazione: buono

Fonte: 2001/11/26, Catalogatore

CONDIZIONE GIURIDICA E VINCOLI

CONDIZIONE GIURIDICA

Indicazione generica: proprietà Ente pubblico territoriale

Note: fonte: 1974, Delibera Comune di Suzzara 131/74

Indicazione specifica: Comune di Suzzara

Indirizzo: P.zza Castello, 1 - 46029 Suzzara (MN)

ACQUISIZIONE

Tipo acquisizione: donazione

Nome: Associazione Nazionale Amici del Premio Suzzara

Data acquisizione: 1974

Note: fonte: 1974, Verbale di Deliberazione del Consiglio Comunale N. 131/1974 Prot.n.4768

FONTI E DOCUMENTI DI RIFERIMENTO

DOCUMENTAZIONE FOTOGRAFICA

Codice univoco della risorsa: SC_S_MN170-00041_IMG-0000073145

Genere: documentazione allegata

Tipo: Immagine digitale PCD

Codice identificativo: img0044

Nome del file originale: img0044.pcd

MOSTRE

Titolo: Retrospectiva bianconero del Premio Suzzara

Numero opera nel catalogo: 59

Luogo, sede espositiva, data: Suzzara, , 1968

COMPILAZIONE

COMPILAZIONE

Anno di redazione: 2001

Ente compilatore: Provincia di Mantova

Nome: Montanari, Elena

Funzionario responsabile: Negri, A.