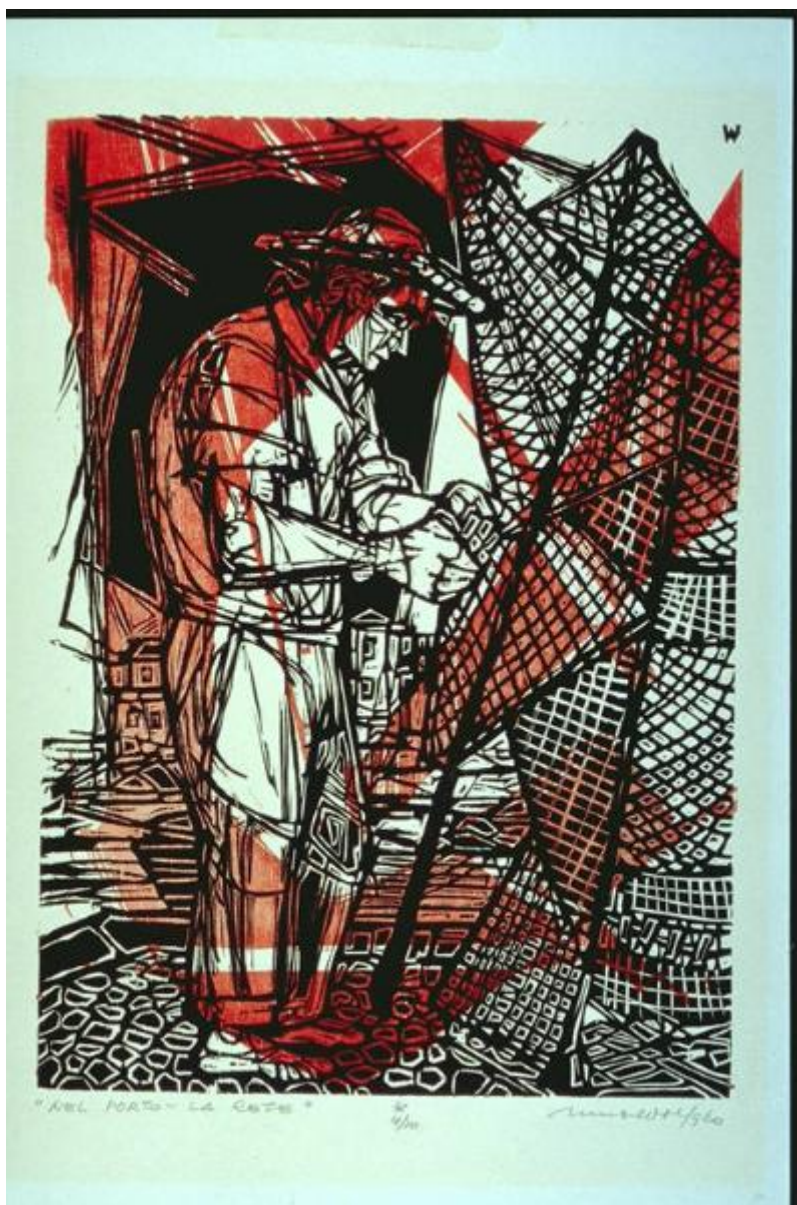


La rete

Wolf, Remo



Link risorsa: <https://www.lombardiabeniculturali.it/stampe/schede/MN170-00043/>

Scheda SIRBeC: <https://www.lombardiabeniculturali.it/stampe/schede-complete/MN170-00043/>

CODICI

Unità operativa: MN170

Numero scheda: 43

Codice scheda: MN170-00043

Tipo scheda: S

Livello ricerca: C

CODICE UNIVOCO

Codice regione: 03

Ente schedatore: R03/ Provincia di Mantova

Ente competente: S23

RELAZIONI

RELAZIONI CON ALTRI BENI

Tipo relazione: scheda storica

Tipo scheda: OA

OGGETTO

OGGETTO

Definizione: stampa a colori

Tipologia: stampa di invenzione

QUANTITA'

Numero: 1

Disponibilità del bene: reale

SOGGETTO

Identificazione: Figura maschile con cappello rammenda una rete da pesca.

Titolo: La rete

Tipo titolo: dalla stampa

LOCALIZZAZIONE GEOGRAFICO-AMMINISTRATIVA

INDICAZIONE DEL CONTENITORE FISICO

Codice del contenitore fisico: 9318

Categoria del contenitore fisico: architettura

LOCALIZZAZIONE GEOGRAFICO-AMMINISTRATIVA ATTUALE

Stato: Italia

Regione: Lombardia

Provincia: MN

Nome provincia: Mantova

Codice ISTAT comune: 020065

Comune: Suzzara

COLLOCAZIONE SPECIFICA

Tipologia: museo

Qualificazione: pubblico

Denominazione: Galleria Civica di Arte Contemporanea

Indirizzo: Via Guido da Suzzara, 48/B

Denominazione struttura conservativa - livello 1: Galleria Civica d'Arte Contemporanea

Tipologia struttura conservativa: museo

Collocazione originaria: SC

ALTRE LOCALIZZAZIONI GEOGRAFICO-AMMINISTRATIVE

Tipo di localizzazione: luogo di collocazione successiva

LOCALIZZAZIONE GEOGRAFICO-AMMINISTRATIVA

Stato: Italia

Regione: Lombardia

Provincia: MN

Comune: Suzzara

COLLOCAZIONE SPECIFICA

Tipologia: scuola

Qualificazione: materna

Denominazione: Ferrante Aporti

Denominazione struttura conservativa - livello 1: PREMIO SUZZARA 1960

DATA

Data ingresso: 1960

Data uscita: 1960

DATI PATRIMONIALI E COLLEZIONI

INVENTARIO

Data: 2000

Numero: 489

Transcodifica del numero di inventario: 000489

CRONOLOGIA

CRONOLOGIA GENERICA

Secolo: sec. XX

Frazione di secolo: terzo quarto

CRONOLOGIA SPECIFICA

Da: 1960

Validità: post

A: 1960

Validità: ante

Specifica: Data della stampa

Motivazione cronologia: data

RIFERIMENTO MATRICE

Cronologia generica matrice: sec. XX/terzo quarto

DEFINIZIONE CULTURALE

AUTORE [1 / 2]

Ruolo: incisore

Nome di persona o ente: Wolf, Remo

Tipo intestazione: P

Dati anagrafici/Periodo di attività: 1912-

Motivazione dell'attribuzione: firma

AUTORE [2 / 2]

Ruolo: inventore

Nome di persona o ente: Wolf, Remo

Tipo intestazione: P

Dati anagrafici/Periodo di attività: 1912-

TIRATURA

Numerazione: 4/10

STATO DELL' OPERA

Stato: imprecisabile

DATI TECNICI

MATERIA E TECNICA

Materia: cromodilografia

MISURE

Parte: Parte incisa

Unità: mm

Altezza: 347

Larghezza: 246

Validità: ca.

MISURE FOGLIO

Unità: mm

Altezza: 497

Larghezza: 348

Validità: ca.

Codifica Iconclass: 43 C 12 8 : 43 C 1 (+41 5)

Indicazioni sul soggetto: FIGURE: PESCATORE. OGGETTI: RETE. PAESAGGIO: PAESANO.

DATI ANALITICI

ISCRIZIONI [1 / 4]

Classe di appartenenza: indicazione di responsabilita'

Tecnica di scrittura: a matita

Tipo di caratteri: corsivo

Posizione: in basso a destra

Trascrizione: remoWolf960

ISCRIZIONI [2 / 4]

Classe di appartenenza: didascalica

Tecnica di scrittura: a matita

Posizione: verso - in basso a sinistra

Trascrizione: 489

ISCRIZIONI [3 / 4]

Classe di appartenenza: etichetta

Tecnica di scrittura: tipografico - a macchina

Tipo di caratteri: stampato-lettere capitali

Posizione: verso - in basso a destra

Trascrizione

GALLERIA CIVICA D'ARTE MODERNA - SUZZARA SCHEDATURA 1973
REMO Anno di premiazione 1960 Titolo dell'opera LA RETE (BN)

Cognome e nome dell'artista WOLF

ISCRIZIONI [4 / 4]

Classe di appartenenza: di titolazione

Tecnica di scrittura: a matita

Tipo di caratteri: corsivo

Posizione: in basso a sinistra

Trascrizione: "NEL PORTO - LA RETE" *4/10

STEMMI, EMBLEMI, MARCHI

Classe di appartenenza: punzone

Qualificazione: di collezione

Identificazione: comunale

Quantità: 2

Posizione: in basso a destra

Descrizione: Bollo circolare, sul perimetro corre la scritta "COMUNE DI SUZZARA"; al centro, lo stemma comunale.

Notizie storico-critiche

L'opera fu premiata alla XIIIa edizione del Premio Suzzara (1960) con un martinetto, un triciclo ed una cassetta di liquori.

Il tema della rete è arduo rispetto alla tecnica, ed il suo utilizzo dimostra tutta l'abilità dell'incisore. Il segno ricavato dall'intaglio è elemento caratterizzante e pretesto per intrecci decorativi che rincorrono strutture di triangoli e trapezi che s'incastrano come tessere di un mosaico.

L'artista nasce a Trento nel 1912. Partecipa a mostre collettive internazionali in Italia e all'estero, tra cui la III e IV Quadriennale di Roma, la XXIII, la XXV e la XXVIII Biennale di Venezia, la II Biennale dell'incisione italiana a Venezia e

infine la III Biennale Arte Sacra "Angelicum" a Milano. Tiene mostre personali a Trento, Milano, Venezia, Rovereto, Urbino, Merano, Trieste , ecc. Viene premiato diverse volte a Reggio Emilia, Ferrara, Firenze, Milano, Venezia e Suzzara.

CONSERVAZIONE

STATO DI CONSERVAZIONE

Data: 2001/11/27

Stato di conservazione: buono

Fonte: 2001/11/27, Catalogatore

CONDIZIONE GIURIDICA E VINCOLI

CONDIZIONE GIURIDICA

Indicazione generica: proprietà Ente pubblico territoriale

Note: fonte: 1974, Delibera Comune di Suzzara 131/74

Indicazione specifica: Comune di Suzzara

Indirizzo: P.zza Castello, 1 - 46029 Suzzara (MN)

ACQUISIZIONE

Tipo acquisizione: donazione

Nome: Associazione Nazionale Amici del Premio Suzzara

Data acquisizione: 1974

Note: fonte: 1974, Verbale di Deliberazione del Consiglio Comunale N. 131/1974 Prot.n.4768

FONTI E DOCUMENTI DI RIFERIMENTO

DOCUMENTAZIONE FOTOGRAFICA

Codice univoco della risorsa: SC_S_MN170-00043_IMG-0000073147

Genere: documentazione allegata

Tipo: Immagine digitale PCD

Codice identificativo: img0079

Nome del file originale: img0079.pcd

BIBLIOGRAFIA [1 / 6]

Genere: bibliografia di confronto

Autore: Collana artisti

Titolo contribuito: Remo Wolf, in "Collana artisti trentini"

Luogo di edizione: Trento

Anno di edizione: 1952

BIBLIOGRAFIA [2 / 6]

Genere: bibliografia di confronto

Autore: Failoni A.

Titolo contribuito: Remo Wolf, la xilografia

Luogo di edizione: Trento

Anno di edizione: 1985

BIBLIOGRAFIA [3 / 6]

Genere: bibliografia di confronto

Autore: Eccher D. (a cura di)

Titolo contribuito: Remo Wolf (Catalogo della mostra, Trento)

Luogo di edizione: Trento

Anno di edizione: 1991

BIBLIOGRAFIA [4 / 6]

Genere: bibliografia di confronto

Autore: Failoni A.

Titolo contribuito: Remo Wolf, il segno della vitalità

Luogo di edizione: Trento

Anno di edizione: 1995

BIBLIOGRAFIA [5 / 6]

Genere: bibliografia di confronto

Autore: Cossali M./Turrina R.

Titolo contribuito: Remo Wolf. L'incisione come scuola di vita. (Catalogo della mostra, Casa del Rigoletto, Mantova)

Luogo di edizione: Rovereto

Anno di edizione: 1996

BIBLIOGRAFIA [6 / 6]

Genere: bibliografia specifica

Autore: Margonari R. (a cura di)

Titolo contribuito: Il Premio Suzzara (Catalogo della mostra, Casa del Mantegna, Mantova)

Luogo di edizione: Suzzara

Anno di edizione: 1994

V., pp., nn.: p. 82

MOSTRE [1 / 2]

Titolo: Il Premio Suzzara.

Luogo, sede espositiva, data: Mantova, , 1994

MOSTRE [2 / 2]

Titolo: Retrospectiva bianconero del Premio Suzzara 1948-1967

Luogo, sede espositiva, data: Suzzara, , 1968

COMPILAZIONE

COMPILAZIONE

Anno di redazione: 2001

Ente compilatore: Provincia di Mantova

Nome: Montanari, Elena

Funzionario responsabile: Negri, A.