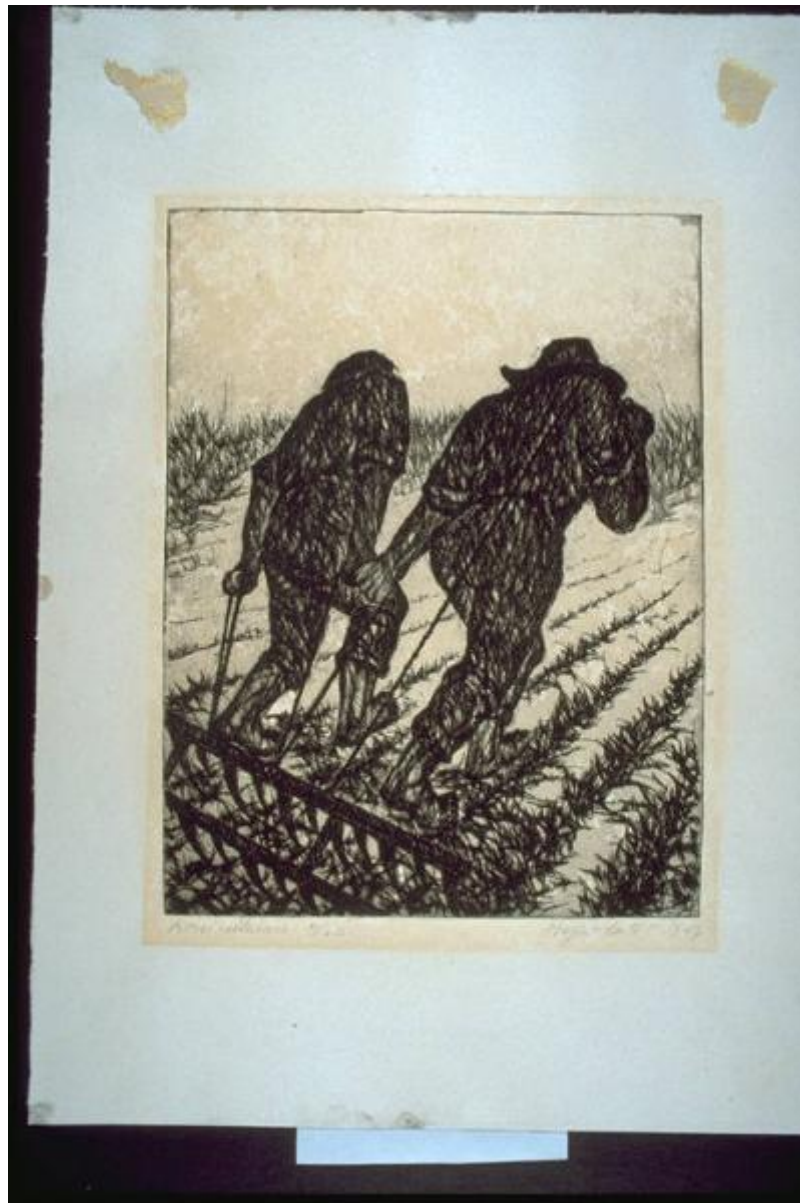


# Periferia di Giazza

Zorzi, Giordano



Link risorsa: <https://www.lombardiabeniculturali.it/stampe/schede/MN170-00047/>

Scheda SIRBeC: <https://www.lombardiabeniculturali.it/stampe/schede-complete/MN170-00047/>

## **CODICI**

Unità operativa: MN170

Numero scheda: 47

Codice scheda: MN170-00047

Tipo scheda: S

Livello ricerca: C

### **CODICE UNIVOCO**

Codice regione: 03

Ente schedatore: R03/ Provincia di Mantova

Ente competente: S23

## **OGGETTO**

### **OGGETTO**

Definizione: stampa

Tipologia: stampa di invenzione

### **QUANTITA'**

Numero: 1

Disponibilità del bene: reale

### **SOGGETTO**

Categoria generale: paesaggio

Identificazione: Paesaggio di montagna con casa.

Titolo: Periferia di Giazza

Tipo titolo: dalla stampa

## **LOCALIZZAZIONE GEOGRAFICO-AMMINISTRATIVA**

### **INDICAZIONE DEL CONTENITORE FISICO**

Codice del contenitore fisico: 9318

Categoria del contenitore fisico: architettura

### **LOCALIZZAZIONE GEOGRAFICO-AMMINISTRATIVA ATTUALE**

Stato: Italia

Regione: Lombardia

Provincia: MN

Nome provincia: Mantova

Codice ISTAT comune: 020065

Comune: Suzzara

### **COLLOCAZIONE SPECIFICA**

Tipologia: museo

Qualificazione: pubblico

Denominazione: Galleria Civica di Arte Contemporanea

Indirizzo: Via Guido da Suzzara, 48/B

Denominazione struttura conservativa - livello 1: Galleria Civica d'Arte Contemporanea

Tipologia struttura conservativa: museo

Collocazione originaria: SC

## **DATI PATRIMONIALI E COLLEZIONI**

### **INVENTARIO**

Data: 2000

Numero: 1397

Transcodifica del numero di inventario: 001397

## **CRONOLOGIA**

### **CRONOLOGIA GENERICA**

Secolo: sec. XX

Frazione di secolo: terzo quarto

### **CRONOLOGIA SPECIFICA**

Da: 1980

Validità: post

A: 1980

Validità: ante

Specifica: Data della stampa comunicata verbalmente dall'autore

Motivazione cronologia: tradizione orale

Altre datazioni: 1964

## RIFERIMENTO MATRICE

Cronologia generica matrice: sec. XX/terzo quarto

## DEFINIZIONE CULTURALE

### AUTORE [1 / 2]

Ruolo: incisore

Nome di persona o ente: Zorzi, Giordano

Tipo intestazione: P

Dati anagrafici/Periodo di attività: 1929-

Motivazione dell'attribuzione: firma

### AUTORE [2 / 2]

Ruolo: inventore

Nome di persona o ente: Zorzi, Giordano

Tipo intestazione: P

Dati anagrafici/Periodo di attività: 1929-

### TIRATURA

Numerazione: prova d'autore

### STATO DELL' OPERA

Stato: prova d'artista

## DATI TECNICI

### MATERIA E TECNICA [1 / 2]

Materia: acquaforte

### MATERIA E TECNICA [2 / 2]

Materia: puntasecca

### MISURE

Parte: Parte incisa

Unità: mm

Altezza: 180

Larghezza: 220

Validità: ca.

### MISURE FOGLIO

Unità: mm

Altezza: 345

Larghezza: 496

Validità: ca.

Filigrana: FA FABRIANO

Codifica Iconclass: 25 H 11

Indicazioni sul soggetto: PAESAGGIO: MONTANO. COSTRUZIONI: CASA. PIANTE: ALBERI.

## DATI ANALITICI

### ISCRIZIONI [1 / 6]

Classe di appartenenza: indicazione di responsabilita'

Tecnica di scrittura: a matita

Tipo di caratteri: corsivo

Posizione: in basso a destra

Trascrizione: Giordano Zorzi

### ISCRIZIONI [2 / 6]

Classe di appartenenza: indicazione di responsabilita'

Tipo di caratteri: lettere capitali

Posizione: in basso a sinistra

Trascrizione: ZORZI

### ISCRIZIONI [3 / 6]

Classe di appartenenza: di titolazione

Tecnica di scrittura: a matita

Tipo di caratteri: corsivo

Posizione: in basso - al centro

Trascrizione: "Periferia di Giazza"

### ISCRIZIONI [4 / 6]

Classe di appartenenza: documentaria

Tecnica di scrittura: a matita

Tipo di caratteri: corsivo

Posizione: in basso a sinistra

Trascrizione: P. d'autore

#### **ISCRIZIONI [5 / 6]**

Classe di appartenenza: etichetta

Tecnica di scrittura: timbro - a penna

Tipo di caratteri: lettere capitali-corsivo

Posizione: verso - in alto a sinistra

Trascrizione

GIORDANO ZORZI VIA 24 MAGGIO, 6 - TELEF. 48686 37100 - VERONA 1964 TITOLO DELL'OPERA  
Periferia di Giazza DIMENSIONE mm 220 X 180 TECNICA Acquaforte

#### **ISCRIZIONI [6 / 6]**

Classe di appartenenza: documentaria

Tecnica di scrittura: a matita

Posizione: verso - in basso

Trascrizione: (567) cassato (1397)

#### **STEMMI, EMBLEMI, MARCHI**

Classe di appartenenza: punzone

Qualificazione: di collezione

Identificazione: comunale

Quantità: 1

Posizione: in basso a destra

Descrizione: Bollo circolare, sul perimetro corre la scritta "COMUNE DI SUZZARA"; al centro, lo stemma comunale.

Notizie storico-critiche

Dopo aver sentito l'autore, chiarire come arrivò qui e farsi mandare suo materiale.

La descrizione del paesaggio è fedele e vedutistica, intendendo così ricollegarsi all'animo popolare della provincia veronese, fermata sul foglio serenamente, con semplici meditazioni e sincerità d'intenti.

L'artista nasce a Caldiero (VR) nel 1929. Nel 1950 inaugura la sua prima mostra personale alla Galleria Cappello di Verona. Nel 1952 completa gli studi del Liceo Artistico e dell'Accademia Cignaroli e viene avviato all'incisione da Dante Broglio. Dal 1956 è iscritto all'Associazione Incisori Veneti con la quale partecipa a mostre in Italia ed all'estero.

## **CONSERVAZIONE**

### **STATO DI CONSERVAZIONE**

Data: 2001/12/03

Stato di conservazione: buono

Fonte: 2001/12/03, Catalogatore

## CONDIZIONE GIURIDICA E VINCOLI

### CONDIZIONE GIURIDICA

Indicazione generica: proprietà Ente pubblico territoriale

Indicazione specifica: Comune di Suzzara

Indirizzo: P.zza Castello, 1 - 46029 Suzzara (MN)

### ACQUISIZIONE

Tipo acquisizione: donazione

Nome: Zorzi Giordano

Data acquisizione: 1991

Luogo acquisizione: Galleria Civica d'Arte Contemporanea

## FONTI E DOCUMENTI DI RIFERIMENTO

### DOCUMENTAZIONE FOTOGRAFICA

Codice univoco della risorsa: SC\_S\_MN170-00047\_IMG-0000073151

Genere: documentazione allegata

Tipo: Immagine digitale PCD

Codice identificativo: img0085

Nome del file originale: img0085.pcd

## COMPILAZIONE

### COMPILAZIONE

Anno di redazione: 2001

Ente compilatore: Provincia di Mantova

Nome: Montanari, Elena

Funzionario responsabile: Negri, A.