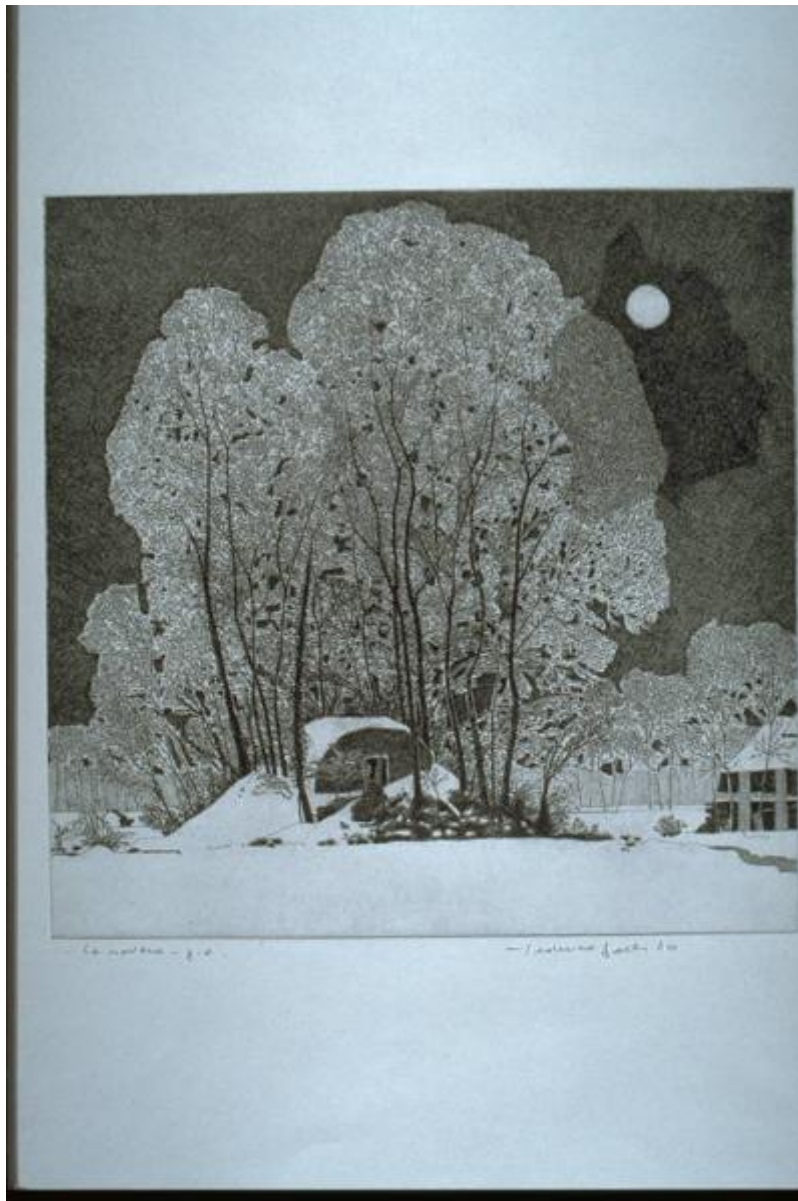


La nevera

Galli, Federica



Link risorsa: <https://www.lombardiabeniculturali.it/stampe/schede/MN170-00051/>

Scheda SIRBeC: <https://www.lombardiabeniculturali.it/stampe/schede-complete/MN170-00051/>

CODICI

Unità operativa: MN170

Numero scheda: 51

Codice scheda: MN170-00051

Tipo scheda: S

Livello ricerca: C

CODICE UNIVOCO

Codice regione: 03

Ente schedatore: R03/ Provincia di Mantova

Ente competente: S23

RELAZIONI

RELAZIONI CON ALTRI BENI

Tipo relazione: scheda storica

Tipo scheda: OA

OGGETTO

OGGETTO

Definizione: stampa

Tipologia: stampa di invenzione

QUANTITA'

Numero: 1

Disponibilità del bene: reale

SOGGETTO

Categoria generale: paesaggio

Identificazione: Paesaggio innevato, con piccola costruzione circondata da grandi alberi.

Titolo: La nevera

Tipo titolo: dalla stampa

LOCALIZZAZIONE GEOGRAFICO-AMMINISTRATIVA

INDICAZIONE DEL CONTENITORE FISICO

Codice del contenitore fisico: 9318

Categoria del contenitore fisico: architettura

LOCALIZZAZIONE GEOGRAFICO-AMMINISTRATIVA ATTUALE

Stato: Italia

Regione: Lombardia

Provincia: MN

Nome provincia: Mantova

Codice ISTAT comune: 020065

Comune: Suzzara

COLLOCAZIONE SPECIFICA

Tipologia: museo

Qualificazione: pubblico

Denominazione: Galleria Civica di Arte Contemporanea

Indirizzo: Via Guido da Suzzara, 48/B

Denominazione struttura conservativa - livello 1: Galleria Civica d'Arte Contemporanea

Tipologia struttura conservativa: museo

Collocazione originaria: SC

DATI PATRIMONIALI E COLLEZIONI

INVENTARIO

Data: 2000

Numero: 176

Transcodifica del numero di inventario: 000176

CRONOLOGIA

CRONOLOGIA GENERICA

Secolo: sec. XX

Frazione di secolo: ultimo quarto

CRONOLOGIA SPECIFICA

Da: 1980

Validità: post

A: 1980

Validità: ante

Specifica: Data della stampa

Motivazione cronologia: data

RIFERIMENTO MATRICE

Cronologia generica matrice: sec. XX/ultimo quarto

DEFINIZIONE CULTURALE

AUTORE [1 / 2]

Ruolo: incisore

Nome di persona o ente: Galli, Federica

Tipo intestazione: P

Dati anagrafici/Periodo di attività: 1932-

Motivazione dell'attribuzione: firma

AUTORE [2 / 2]

Ruolo: inventore

Nome di persona o ente: Galli, Federica

Tipo intestazione: P

Dati anagrafici/Periodo di attività: 1932-

TIRATURA

Numerazione: prova d'autore

STATO DELL' OPERA

Stato: prova d'artista

DATI TECNICI

MATERIA E TECNICA

Materia: acquaforte

MISURE

Parte: Parte incisa

Unità: mm

Altezza: 390

Larghezza: 393

Validità: ca.

MISURE FOGLIO

Unità: mm

Altezza: 697

Larghezza: 496

Validità: ca.

Codifica Iconclass: 23 F 41

Indicazioni sul soggetto

FENOMENI METERELOGICI: NEVE. PAESAGGIO: CAMPESTRE. PIANTE: ALBERI. COSTRUZIONI.

DATI ANALITICI

ISCRIZIONI [1 / 3]

Classe di appartenenza: indicazione di responsabilita'

Tecnica di scrittura: a matita

Tipo di caratteri: corsivo

Posizione: in basso a destra

Trascrizione: Federica Galli 80

ISCRIZIONI [2 / 3]

Classe di appartenenza: di titolazione

Tecnica di scrittura: a matita

Tipo di caratteri: corsivo

Posizione: in basso a sinistra

Trascrizione: - La nevera - p.a.

ISCRIZIONI [3 / 3]

Classe di appartenenza: documentaria

Tecnica di scrittura: a matita

Posizione: verso - in basso a sinistra

Trascrizione: 176)

STEMMI, EMBLEMI, MARCHI

Classe di appartenenza: punzone

Qualificazione: di collezione

Identificazione: comunale

Quantità: 1

Posizione: in basso a destra

Descrizione: Bollo circolare, sul perimetro corre la scritta "COMUNE DI SUZZARA"; al centro, lo stemma comunale.

Notizie storico-critiche

L'opera pervenne alla Galleria in occasione della mostra personale del 1983.

L'incisione, calibrata e rigorsa nella sintesi grafica, coglie l'essenza poetica del paesaggio rurale, da cui trapela una condivisione di vissuto emozionale.

L'artista nasce nel 1932 a Soresina (Cremona), ha compiuto studi regolari al Liceo artistico e all'Accademia di Brera. Nel 1958 la prima personale a Milano. Da allora ha tenuto circa 300 personali in Italia e all'estero. A Milano ha esposto diciotto volte ed il Comune le ha dedicato nel 1990 una grande antologica al Castello Sforzesco. Di grande rilievo anche la personale del 1987 alla Fondazione Cini di Venezia. All'estero sono state presentate sue personali a Parigi, Basilea, Ottawa, Montreal, Il Cairo, Johannesburg, Bogotá e altre città.

CONSERVAZIONE

STATO DI CONSERVAZIONE

Data: 2001/12/04

Stato di conservazione: buono

Fonte: 2001/12/04, Catalogatore

CONDIZIONE GIURIDICA E VINCOLI

CONDIZIONE GIURIDICA

Indicazione generica: proprietà Ente pubblico territoriale

Indicazione specifica: Comune di Suzzara

Indirizzo: P.zza Castello, 1 - 46029 Suzzara (MN)

ACQUISIZIONE

Tipo acquisizione: donazione

Nome: Galli Federica

Data acquisizione: 1983

Luogo acquisizione: Galleria Civica d'Arte Contemporanea

FONTI E DOCUMENTI DI RIFERIMENTO

DOCUMENTAZIONE FOTOGRAFICA

Codice univoco della risorsa: SC_S_MN170-00051_IMG-0000073155

Genere: documentazione allegata

Tipo: Immagine digitale PCD

Codice identificativo: img0038

Nome del file originale: img0038.pcd

BIBLIOGRAFIA

Genere: bibliografia specifica

Autore: Federica Galli

Titolo contribuito: Federica Galli (Catalogo della mostra, Galleria d'Arte Contemporanea, Suzzara)

Luogo di edizione: Ferrara

Anno di edizione: 1983

V., tavv., figg.: fig. 42

MOSTRE [1 / 2]

Titolo: Federica Galli

Numero opera nel catalogo: 42

Luogo, sede espositiva, data: Ferrara, , 1983

MOSTRE [2 / 2]

Titolo: Federica Galli

Numero opera nel catalogo: 42

Luogo, sede espositiva, data: Suzzara, , 1983

COMPILAZIONE

COMPILAZIONE

Anno di redazione: 2001

Ente compilatore: Provincia di Mantova

Nome: Montanari, Elena

Funzionario responsabile: Negri, A.