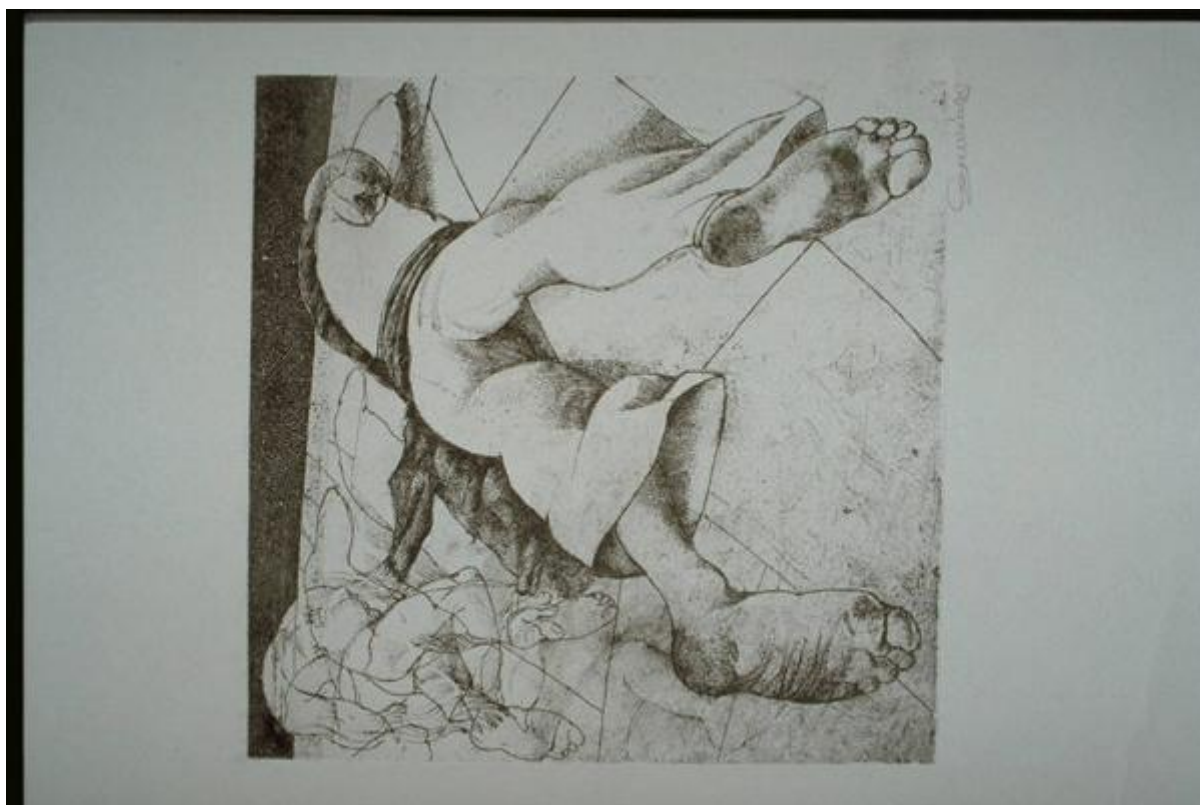


# Il riposo del bracciante

Guerricchio, Luigi



Link risorsa: <https://www.lombardiabeniculturali.it/stampe/schede/MN170-00054/>

Scheda SIRBeC: <https://www.lombardiabeniculturali.it/stampe/schede-complete/MN170-00054/>

## CODICI

Unità operativa: MN170

Numero scheda: 54

Codice scheda: MN170-00054

Tipo scheda: S

Livello ricerca: C

### CODICE UNIVOCO

Codice regione: 03

Ente schedatore: R03/ Provincia di Mantova

Ente competente: S23

## RELAZIONI

### RELAZIONI CON ALTRI BENI

Tipo relazione: scheda storica

Tipo scheda: OA

## OGGETTO

### OGGETTO

Definizione: stampa

Tipologia: stampa di invenzione

### QUANTITA'

Numero: 1

Disponibilità del bene: reale

### SOGGETTO

Identificazione: Figura maschile sdraiata prona sul pavimento

Titolo: Il riposo del bracciante

Tipo titolo: dalla stampa

## LOCALIZZAZIONE GEOGRAFICO-AMMINISTRATIVA

### INDICAZIONE DEL CONTENITORE FISICO

Codice del contenitore fisico: 9318

Categoria del contenitore fisico: architettura

### **LOCALIZZAZIONE GEOGRAFICO-AMMINISTRATIVA ATTUALE**

Stato: Italia

Regione: Lombardia

Provincia: MN

Nome provincia: Mantova

Codice ISTAT comune: 020065

Comune: Suzzara

### **COLLOCAZIONE SPECIFICA**

Tipologia: museo

Qualificazione: pubblico

Denominazione: Galleria Civica di Arte Contemporanea

Indirizzo: Via Guido da Suzzara, 48/B

Denominazione struttura conservativa - livello 1: Galleria Civica d'Arte Contemporanea

Tipologia struttura conservativa: museo

Collocazione originaria: SC

## **DATI PATRIMONIALI E COLLEZIONI**

### **INVENTARIO**

Data: 2000

Numero: 587

Transcodifica del numero di inventario: 000587

## **CRONOLOGIA**

### **CRONOLOGIA GENERICA**

Secolo: sec. XX

Frazione di secolo: terzo quarto

### **CRONOLOGIA SPECIFICA**

Da: 1967

Validità: post

A: 1967

Validità: ca.

Specifica: Data della stampa

Motivazione cronologia: iscrizione

## RIFERIMENTO MATRICE

Cronologia generica matrice: sec. XX/terzo quarto

## DEFINIZIONE CULTURALE

### AUTORE [1 / 2]

Ruolo: incisore

Nome di persona o ente: Guerricchio, Luigi

Tipo intestazione: P

Dati anagrafici/Periodo di attività: 1932-1998

Motivazione dell'attribuzione: firma

### AUTORE [2 / 2]

Ruolo: inventore

Nome di persona o ente: Guerricchio, Luigi

Tipo intestazione: P

Dati anagrafici/Periodo di attività: 1932-1998

### STATO DELL' OPERA

Stato: imprecisabile

## DATI TECNICI

### MATERIA E TECNICA

Materia: acquaforte

### MISURE

Parte: Parte incisa

Unità: mm

Altezza: 312

Larghezza: 310

Validità: ca.

### MISURE FOGLIO

Unità: mm

Altezza: 700

Larghezza: 497

Validità: ca.

Filigrana: FA FABRIANO

Codifica Iconclass: 31 A 23 6

Indicazioni sul soggetto: FIGURE: MASCHILE. ATTIVITA' UMANE: RIPOSO.

## DATI ANALITICI

### ISCRIZIONI [1 / 3]

Classe di appartenenza: indicazione di responsabilita'

Tecnica di scrittura: a matita

Tipo di caratteri: corsivo

Posizione: in basso a destra

Trascrizione: Guerricchio

### ISCRIZIONI [2 / 3]

Classe di appartenenza: di titolazione

Tecnica di scrittura: a matita

Tipo di caratteri: lettere capitali

Posizione: verso - in basso a sinistra

Trascrizione: LUIGI GUERRICCHIO "IL RIPOSO DEL BRACCIANTE" ACQUAFORTE 700X450 1967 ca

### ISCRIZIONI [3 / 3]

Classe di appartenenza: documentaria

Tecnica di scrittura: a matita

Posizione: verso - a sinistra

Trascrizione: 587)

### STEMMI, EMBLEMI, MARCHI

Classe di appartenenza: timbro a secco

Qualificazione: civile

Identificazione: d'artista

Quantità: 1

Posizione: in basso a sinistra

Descrizione: Timbro circolare, al centro è la firma dell'artista.

Notizie storico-critiche

L'opera fu donata alla Galleria dagli eredi dell'artista nel 1997

La composizione è fortemente scorciata, sono evidenti molti pentimenti per quanto riguarda la disposizione della figura, poichè altri arti sono visibili in altre zone della immagine. Il tratto è demarcato e netto; solo in poche zone i segni si fanno regolarmente più insistiti, a demarcare i chiaroscuri.

L'artista nasce a Matera nel 1932. Dopo gli studi classici si iscrive alla Facoltà di Scienze Politiche a Firenze, ma ben presto l'abbandona per frequentare la Scuola di Nudo presso l'Accademia di Belle Arti di Napoli. Partecipa attivamente alla vita artistica napoletana di quegli anni aderendo al movimento dei Giovani realisti napoletani. A questo periodo risale l'incontro con Rocco Scotellaro che inciderà profondamente nella sua formazione ideologica e nella caratterizzazione della sua figura d'artista. Attratto dalla scuola di Manzù e Kokoschka rimane per qualche tempo a dipingere e a scolpire a Salisburgo.

I segreti della sua creatività sono il grande amore per il Sud che considera la sua patria. Le immagini che immortala in un'ampia visione estetica del reale potrebbero forse sembrare retoriche ma sono invece una riconquista dell'uomo rispetto all'alienazione contemporanea. Sono le immagini di una terra che l'attività industriale non riesce ad estinguere.

## CONSERVAZIONE

### STATO DI CONSERVAZIONE

Data: 2001/12/04

Stato di conservazione: buono

Fonte: 2001/12/04, Catalogatore

## CONDIZIONE GIURIDICA E VINCOLI

### CONDIZIONE GIURIDICA

Indicazione generica: proprietà Ente pubblico territoriale

Indicazione specifica: Comune di Suzzara

Indirizzo: P.zza Castello, 1 - 46029 Suzzara (MN)

### ACQUISIZIONE

Tipo acquisizione: donazione

Nome: Eredi Guerricchio

Data acquisizione: 1997

Luogo acquisizione: Galleria Civica d'Arte Contemporanea

## FONTI E DOCUMENTI DI RIFERIMENTO

## **DOCUMENTAZIONE FOTOGRAFICA**

Codice univoco della risorsa: SC\_S\_MN170-00054\_IMG-0000073158

Genere: documentazione allegata

Tipo: Immagine digitale PCD

Codice identificativo: img0087

Nome del file originale: img0087.pcd

## **BIBLIOGRAFIA**

Genere: bibliografia specifica

Autore: Federica Galli

Titolo contributo: Federica Galli (Catalogo della mostra, Galleria d'Arte Contemporanea, Suzzara)

Luogo di edizione: Ferrara

Anno di edizione: 1983

V., tavv., figg.: fig. 35

## **COMPILAZIONE**

### **COMPILAZIONE**

Anno di redazione: 2001

Ente compilatore: Provincia di Mantova

Nome: Montanari, Elena

Funzionario responsabile: Negri, A.