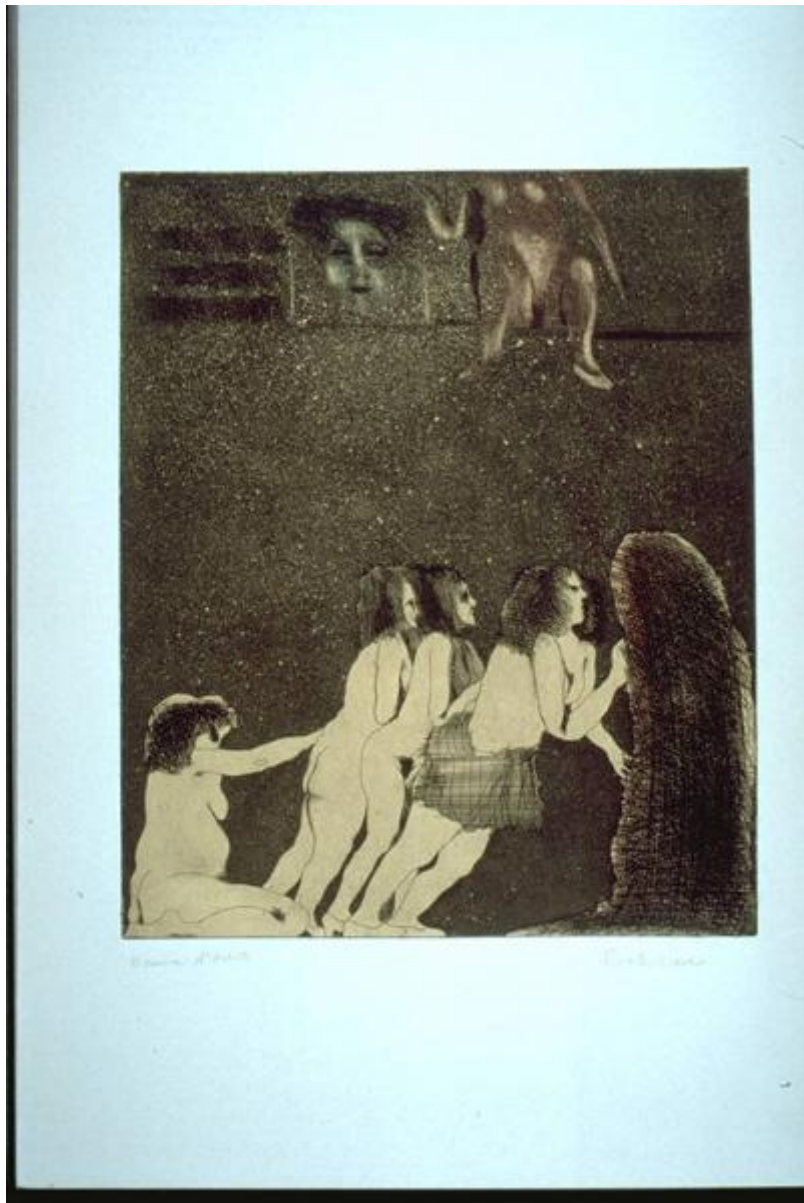


Totem und Tabu

Frohner, Adolf



Link risorsa: <https://www.lombardiabeniculturali.it/stampe/schede/MN170-00064/>

Scheda SIRBeC: <https://www.lombardiabeniculturali.it/stampe/schede-complete/MN170-00064/>

CODICI

Unità operativa: MN170

Numero scheda: 64

Codice scheda: MN170-00064

Tipo scheda: S

Livello ricerca: C

CODICE UNIVOCO

Codice regione: 03

Ente schedatore: R03/ Provincia di Mantova

Ente competente: S23

RELAZIONI

RELAZIONI CON ALTRI BENI

Tipo relazione: scheda storica

Tipo scheda: OA

OGGETTO

OGGETTO

Definizione: stampa a colori

Tipologia: stampa di invenzione

QUANTITA'

Numero: 1

Disponibilità del bene: reale

SOGGETTO

Categoria generale: allegorie, simboli e concetti

Identificazione

Quattro figure femminili seminude in primo piano, accanto ad elemento cilindrico; in alto, corpo femminile e testa.

Titolo: Totem und Tabu

Tipo titolo: da etichetta

LOCALIZZAZIONE GEOGRAFICO-AMMINISTRATIVA

INDICAZIONE DEL CONTENITORE FISICO

Codice del contenitore fisico: 9318

Categoria del contenitore fisico: architettura

LOCALIZZAZIONE GEOGRAFICO-AMMINISTRATIVA ATTUALE

Stato: Italia

Regione: Lombardia

Provincia: MN

Nome provincia: Mantova

Codice ISTAT comune: 020065

Comune: Suzzara

COLLOCAZIONE SPECIFICA

Tipologia: museo

Qualificazione: pubblico

Denominazione: Galleria Civica di Arte Contemporanea

Indirizzo: Via Guido da Suzzara, 48/B

Denominazione struttura conservativa - livello 1: Galleria Civica d'Arte Contemporanea

Tipologia struttura conservativa: museo

Collocazione originaria: SC

DATI PATRIMONIALI E COLLEZIONI

INVENTARIO

Data: 2000

Numero: 167

Transcodifica del numero di inventario: 000167

CRONOLOGIA

CRONOLOGIA GENERICA

Secolo: sec. XX

Frazione di secolo: terzo quarto

CRONOLOGIA SPECIFICA

Da: 1972

Validità: post

A: 1972

Validità: ante

Specifica: Data della stampa

Motivazione cronologia: iscrizione

RIFERIMENTO MATRICE

Cronologia generica matrice: sec. XX/terzo quarto

DEFINIZIONE CULTURALE

AUTORE [1 / 2]

Ruolo: incisore

Nome di persona o ente: Frohner, Adolf

Tipo intestazione: P

Dati anagrafici/Periodo di attività: 1934-

Motivazione dell'attribuzione: firma

AUTORE [2 / 2]

Ruolo: inventore

Nome di persona o ente: Frohner, Adolf

Tipo intestazione: P

Dati anagrafici/Periodo di attività: 1934-

Motivazione dell'attribuzione: firma

TIRATURA

Numerazione: prova d'autore

STATO DELL' OPERA

Stato: prova d'artista

DATI TECNICI

MATERIA E TECNICA [1 / 2]

Materia: acquaforte

MATERIA E TECNICA [2 / 2]

Materia: acquatinta

MISURE

Parte: Parte incisa

Unità: mm

Altezza: 400

Larghezza: 330

Validità: ca.

MISURE FOGLIO

Unità: mm

Altezza: 650

Larghezza: 496

Validità: ca.

Codifica Iconclass: 31 AA 14 : 31 AA 22 1 : 31 D 15

Indicazioni sul soggetto: NUDI FEMMINILI. PARTI ANATOMICHE: TESTA.

DATI ANALITICI

ISCRIZIONI [1 / 4]

Classe di appartenenza: indicazione di responsabilita'

Tecnica di scrittura: a matita

Tipo di caratteri: corsivo

Posizione: in basso a destra

Trascrizione: Frohner

ISCRIZIONI [2 / 4]

Classe di appartenenza: documentaria

Tecnica di scrittura: a matita

Tipo di caratteri: corsivo

Posizione: in basso a sinistra

Trascrizione: Epreuve d'Artiste

ISCRIZIONI [3 / 4]

Classe di appartenenza: documentaria

Tecnica di scrittura: a matita

Posizione: retro del supporto - in basso a sinistra

Trascrizione: 167)

ISCRIZIONI [4 / 4]

Classe di appartenenza: etichetta

Tecnica di scrittura: tipografico - a penna

Tipo di caratteri: stampato-lettere capitali

Posizione: retro del supporto - a sinistra

Trascrizione

GALLERIA CIVICA D'ARTE MODERNA - SUZZARA SCHEDATURA 1973 Cognome e nome dell'artista
FROHNER ADOLF Anno di premiazione (cassato e sostituito da) ACQUISTO 1972 Titolo dell'opera TOTEM UND
TABU (BN)

STEMMI, EMBLEMI, MARCHI

Classe di appartenenza: punzone

Qualificazione: di collezione

Identificazione: comunale

Quantità: 1

Posizione: in basso a destra

Descrizione: Bollo circolare, sul perimetro corre la scritta "COMUNE DI SUZZARA"; al centro, lo stemma comunale.

Notizie storico-critiche

L'opera venne donata dall'autore in occasione del XXV Premio Suzzara (1972)

Le figure femminili in primo piano sono delineate con un tratto netto ed essenziale, puntualizzando gli aspetti grotteschi di queste figure. I capelli ed il "totem" sono invece incisi con tratto molto concentrato, insistito e incrociato nervosamente. L'uso dell'acquatinta per lo sfondo e per la resa del corpo e del volto femminili in alto, che emergono come apparizioni oniriche, raggiunge effetti di grande suggestione.

L'artista è nato nel 1934 in Austria inferiore. Dal 1961 è libero pittore, grafico e scultore. Nel 1972 riceve l'incarico di Professore di Disegno di Nudo all'Università d'Arte Applicata di Vienna. Dal 1985 è Professore alla classe superiore di pittura. Ha esposto in numerose mostre in Austria e all'estero. Vive a Vienna.

CONSERVAZIONE

STATO DI CONSERVAZIONE

Data: 2001/12/06

Stato di conservazione: buono

Indicazioni specifiche: La tavola lignea di supporto si sta imbarcando.

Fonte: 2001/12/06, Catalogatore

CONDIZIONE GIURIDICA E VINCOLI

CONDIZIONE GIURIDICA

Indicazione generica: proprietà Ente pubblico territoriale

Note: fonte: 1974, Delibera Comune di Suzzara 131/74

Indicazione specifica: Comune di Suzzara

Indirizzo: P.zza Castello, 1 - 46029 Suzzara (MN)

ACQUISIZIONE

Tipo acquisizione: donazione

Nome: Associazione Nazionale Amici del Premio Suzzara

Data acquisizione: 1974

Note: fonte: 1974, Verbale di Deliberazione del Consiglio Comunale N. 131/1974 Prot.n.4768

FONTI E DOCUMENTI DI RIFERIMENTO

DOCUMENTAZIONE FOTOGRAFICA

Codice univoco della risorsa: SC_S_MN170-00064_IMG-0000073168

Genere: documentazione allegata

Tipo: Immagine digitale PCD

Codice identificativo: img0014

Nome del file originale: img0014.pcd

COMPILAZIONE

COMPILAZIONE

Anno di redazione: 2001

Ente compilatore: Provincia di Mantova

Nome: Montanari, Elena

Funzionario responsabile: Negri, A.