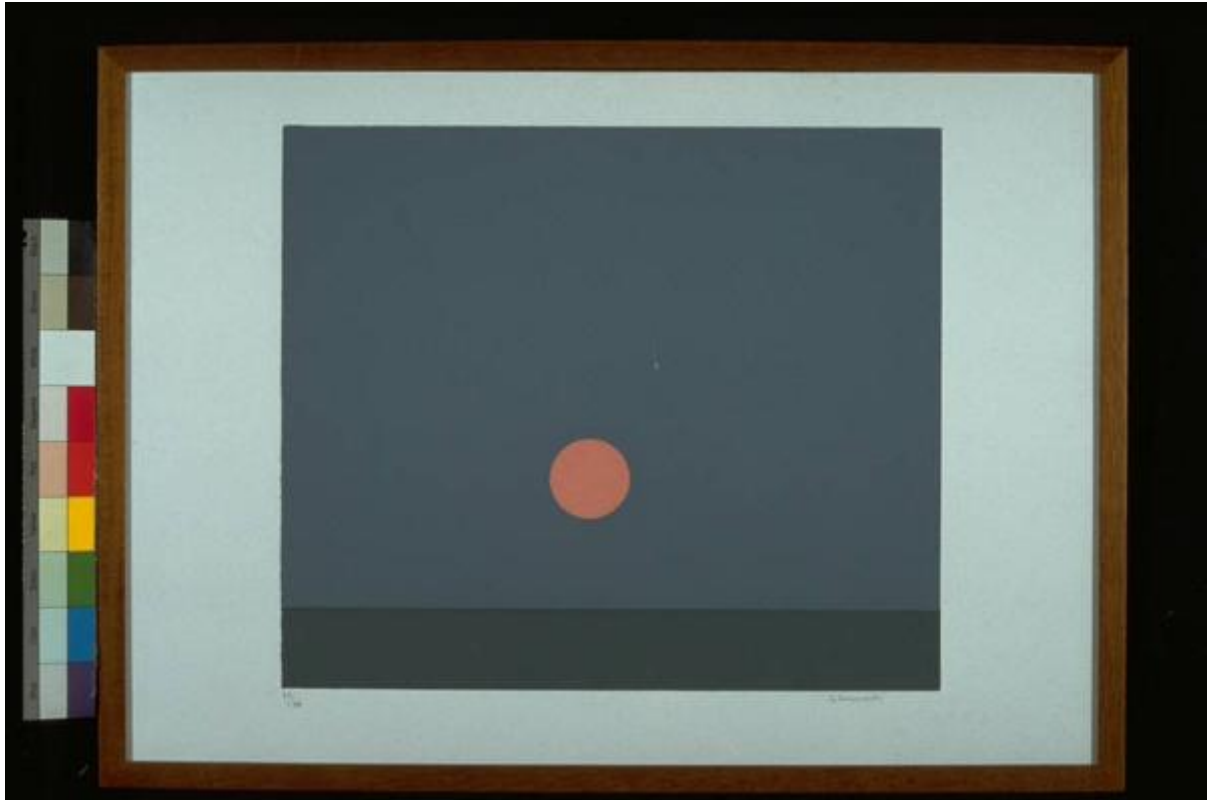


Tramonto

Bernardelli, Giovanni



Link risorsa: <https://www.lombardiabeniculturali.it/stampe/schede/MN170-00077/>

Scheda SIRBeC: <https://www.lombardiabeniculturali.it/stampe/schede-complete/MN170-00077/>

CODICI

Unità operativa: MN170

Numero scheda: 77

Codice scheda: MN170-00077

Tipo scheda: S

Livello ricerca: C

CODICE UNIVOCO

Codice regione: 03

Ente schedatore: R03/ Provincia di Mantova

Ente competente: S23

RELAZIONI

RELAZIONI CON ALTRI BENI

Tipo relazione: scheda storica

Tipo scheda: OA

OGGETTO

OGGETTO

Definizione: stampa a colori

Tipologia: stampa di invenzione

QUANTITA'

Numero: 6

Disponibilità del bene: reale

SOGGETTO

Categoria generale: paesaggio

Identificazione: Disco solare sull'orizzonte.

Titolo: Tramonto

Tipo titolo: da repertori

LOCALIZZAZIONE GEOGRAFICO-AMMINISTRATIVA

INDICAZIONE DEL CONTENITORE FISICO

Codice del contenitore fisico: 9318

Categoria del contenitore fisico: architettura

LOCALIZZAZIONE GEOGRAFICO-AMMINISTRATIVA ATTUALE

Stato: Italia

Regione: Lombardia

Provincia: MN

Nome provincia: Mantova

Codice ISTAT comune: 020065

Comune: Suzzara

COLLOCAZIONE SPECIFICA

Tipologia: museo

Qualificazione: pubblico

Denominazione: Galleria Civica di Arte Contemporanea

Indirizzo: Via Guido da Suzzara, 48/B

Denominazione struttura conservativa - livello 1: Galleria Civica d'Arte Contemporanea

Tipologia struttura conservativa: museo

Collocazione originaria: SC

DATI PATRIMONIALI E COLLEZIONI

INVENTARIO

Data: 2000

Numero: 28

Transcodifica del numero di inventario: 000028

RAPPORTO

RAPPORTO BENE FINALE/ORIGINALE

Stadio bene in esame: derivazione

Bene finale/originale: dipinto

Autore bene finale/originale: Bernardelli Giovanni

Datazione bene finale/originale: 1969

CRONOLOGIA

CRONOLOGIA GENERICA

Secolo: sec. XX

Frazione di secolo: ultimo quarto

CRONOLOGIA SPECIFICA

Da: 1983

Validità: post

A: 1983

Validità: ante

Specifica: Data della stampa

Motivazione cronologia: analisi storica

RIFERIMENTO MATRICE

Cronologia generica matrice: sec. XX/ultimo quarto

DEFINIZIONE CULTURALE

AUTORE [1 / 2]

Ruolo: incisore

Nome di persona o ente: Bernardelli, Giovanni

Tipo intestazione: P

Dati anagrafici/Periodo di attività: 1911-2000

Motivazione dell'attribuzione: firma

AUTORE [2 / 2]

Ruolo: inventore

Nome di persona o ente: Bernardelli, Giovanni

Tipo intestazione: P

Dati anagrafici/Periodo di attività: 1911-2000

Motivazione dell'attribuzione: firma

TIRATURA

Numerazione: 36/78

STATO DELL' OPERA

Stato: stato unico

DATI TECNICI

MATERIA E TECNICA

Materia: serigrafia

MISURE

Parte: Parte incisa

Unità: mm

Altezza: 405

Larghezza: 467

Validità: ca.

MISURE FOGLIO

Unità: mm

Altezza: 500

Larghezza: 700

Validità: ca.

Indicazioni sul soggetto: FENOMENI ASTRONOMICI: TRAMONTO. STELLE: SOLE.

DATI ANALITICI

ISCRIZIONI [1 / 5]

Classe di appartenenza: indicazione di responsabilita'

Tecnica di scrittura: a matita

Tipo di caratteri: corsivo

Posizione: in basso a destra

Trascrizione: G. Bernardelli

ISCRIZIONI [2 / 5]

Classe di appartenenza: documentaria

Tecnica di scrittura: a matita

Posizione: in basso a sinistra

Trascrizione: 36/78

ISCRIZIONI [3 / 5]

Classe di appartenenza: documentaria

Tecnica di scrittura: a pennarello

Tipo di caratteri: lettere capitali

Posizione: retro della cornice - in alto

Trascrizione: B

ISCRIZIONI [4 / 5]

Classe di appartenenza: etichetta

Tecnica di scrittura: tipografico - a penna

Tipo di caratteri: stampato

Posizione: retro della cornice - in alto

Trascrizione: Comune di Suzzara Galleria d'Arte Contemporanea 28

ISCRIZIONI [5 / 5]

Classe di appartenenza: etichetta

Tecnica di scrittura: a pennarello

Tipo di caratteri: lettere capitali

Posizione: retro della cornice - in alto

Trascrizione: 30 F

Notizie storico-critiche

L'opera pervenne in Galleria in occasione della personale del 1983.

L'opera presenta una composizione selettiva , generata dalla contrapposizione geometrica tra il motivo della linea, discrimine tra cielo e terra, ed il punto, simboleggiato dall'astro solare, e che rimanda alla fase "astratta" dell'artista della seconda metà degli anni sessanta - primi Settanta.

L'artista è nato a San Benedetto Po. Dal 1936 al 1947 partecipa a diverse rassegne nazionali. Pur continuando la sua attività artistica espone di nuovo solo alla fine degli anni Sessanta. L'artista ripropone le proprie a Mantova nel 1974 e 1976 e alla Maison della cultura di Nevers sempre nel 1976.. Inizia nel 1985 una nuova fase, i "ritratti della memoria".

CONSERVAZIONE

STATO DI CONSERVAZIONE

Data: 2001/12/07

Stato di conservazione: buono

Fonte: 2001/12/07, Catalogatore

CONDIZIONE GIURIDICA E VINCOLI

CONDIZIONE GIURIDICA

Indicazione generica: proprietà Ente pubblico territoriale

Indicazione specifica: Comune di Suzzara

Indirizzo: P.zza Castello, 1 - 46029 Suzzara (MN)

ACQUISIZIONE

Tipo acquisizione: donazione

Nome: Bernardelli Giovanni

Data acquisizione: 1983

Luogo acquisizione: Galleria Civica d'Arte Contemporanea

FONTI E DOCUMENTI DI RIFERIMENTO

DOCUMENTAZIONE FOTOGRAFICA

Codice univoco della risorsa: SC_S_MN170-00077_IMG-0000073181

Genere: documentazione allegata

Tipo: Immagine digitale PCD

Codice identificativo: img0031

Nome del file originale: img0031.pcd

BIBLIOGRAFIA [1 / 2]

Genere: bibliografia di confronto

Autore: Baratta G./Bartoli F./Erlindo V.

Titolo contribuito: Giovanni Bernardelli. Opere 1935-1982

Luogo di edizione: Mantova

Anno di edizione: 1983

BIBLIOGRAFIA [2 / 2]

Genere: bibliografia di confronto

Autore: Cerritelli C. (a cura di)

Titolo contribuito: Giovanni Bernardelli (cat. mostra, Palazzo Ducale, Mantova)

Luogo di edizione: Mantova

Anno di edizione: 1999

COMPILAZIONE

COMPILAZIONE

Anno di redazione: 2001

Ente compilatore: Provincia di Mantova

Nome: Montanari, Elena

Funzionario responsabile: Negri, A.