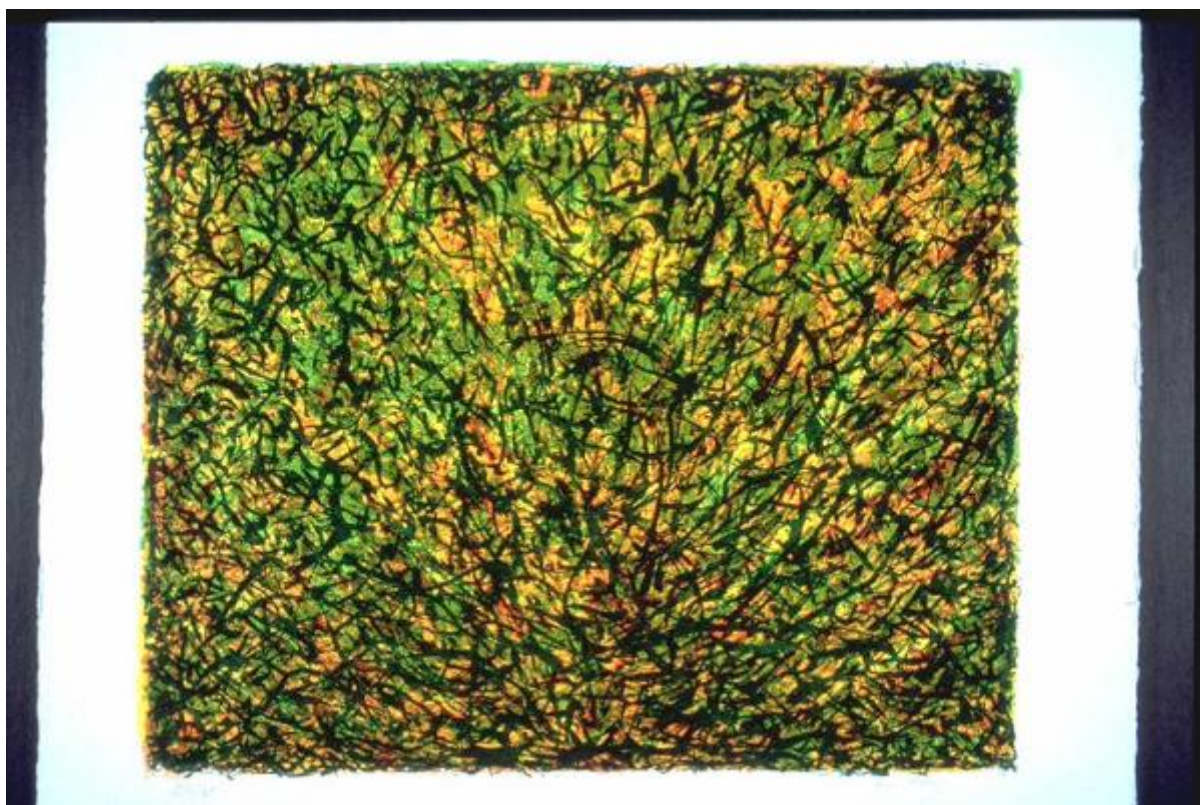


Senza titolo

Pulga, Bruno



Link risorsa: <https://www.lombardiabeniculturali.it/stampe/schede/MN170-00079/>

Scheda SIRBeC: <https://www.lombardiabeniculturali.it/stampe/schede-complete/MN170-00079/>

CODICI

Unità operativa: MN170

Numero scheda: 79

Codice scheda: MN170-00079

Tipo scheda: S

Livello ricerca: C

CODICE UNIVOCO

Codice regione: 03

Ente schedatore: R03/ Provincia di Mantova

Ente competente: S23

RELAZIONI

RELAZIONI CON ALTRI BENI

Tipo relazione: scheda storica

Tipo scheda: OA

OGGETTO

OGGETTO

Definizione: stampa a colori

Tipologia: stampa di invenzione

QUANTITA'

Numero: 1

Disponibilità del bene: reale

SOGGETTO

Identificazione

Opera informale, costituita da segni intricati, ove il colore dominante è il verde, declinato in varie tonalità. Accensioni di giallo ed arancione.

Titolo: Senza titolo

Tipo titolo: da repertori

LOCALIZZAZIONE GEOGRAFICO-AMMINISTRATIVA

INDICAZIONE DEL CONTENITORE FISICO

Codice del contenitore fisico: 9318

Categoria del contenitore fisico: architettura

LOCALIZZAZIONE GEOGRAFICO-AMMINISTRATIVA ATTUALE

Stato: Italia

Regione: Lombardia

Provincia: MN

Nome provincia: Mantova

Codice ISTAT comune: 020065

Comune: Suzzara

COLLOCAZIONE SPECIFICA

Tipologia: museo

Qualificazione: pubblico

Denominazione: Galleria Civica di Arte Contemporanea

Indirizzo: Via Guido da Suzzara, 48/B

Denominazione struttura conservativa - livello 1: Galleria Civica d'Arte Contemporanea

Tipologia struttura conservativa: museo

Collocazione originaria: SC

DATI PATRIMONIALI E COLLEZIONI

INVENTARIO

Data: 2000

Numero: 616

Transcodifica del numero di inventario: 000616

CRONOLOGIA

CRONOLOGIA GENERICA

Secolo: sec. XX

Frazione di secolo: ultimo quarto

CRONOLOGIA SPECIFICA

Da: 1983

Validità: post

A: 1983

Validità: ante

Motivazione cronologia: analisi storica

RIFERIMENTO MATRICE

Cronologia generica matrice: sec. XX/ultimo quarto

DEFINIZIONE CULTURALE

AUTORE [1 / 2]

Ruolo: incisore

Nome di persona o ente: Pulga, Bruno

Tipo intestazione: P

Dati anagrafici/Periodo di attività: 1922-

Motivazione dell'attribuzione: firma

AUTORE [2 / 2]

Ruolo: inventore

Nome di persona o ente: Pulga, Bruno

Tipo intestazione: P

Dati anagrafici/Periodo di attività: 1922-

Motivazione dell'attribuzione: firma

TIRATURA

Numerazione: 24/75

STATO DELL' OPERA

Stato: stato unico

DATI TECNICI

MATERIA E TECNICA

Materia: serigrafia

MISURE

Parte: Parte incisa

Unità: mm

Altezza: 320

Larghezza: 395

Validità: ca.

MISURE FOGLIO

Unità: mm

Altezza: 500

Larghezza: 495

Validità: ca.

DATI ANALITICI

ISCRIZIONI [1 / 3]

Classe di appartenenza: indicazione di responsabilita'

Tecnica di scrittura: a matita

Tipo di caratteri: corsivo

Posizione: in basso a destra

Trascrizione: Bruno Pulga

ISCRIZIONI [2 / 3]

Classe di appartenenza: documentaria

Tecnica di scrittura: a matita

Posizione: in basso a destra

Trascrizione: 24/75

ISCRIZIONI [3 / 3]

Classe di appartenenza: documentaria

Tecnica di scrittura: a matita

Posizione: verso - in basso a sinistra

Trascrizione: (616)

STEMMI, EMBLEMI, MARCHI

Classe di appartenenza: punzone

Qualificazione: di collezione

Identificazione: comunale

Quantità: 1

Posizione: in basso a destra

Descrizione: Bollo circolare, sul perimetro corre la scritta "COMUNE DI SUZZARA"; al centro, lo stemma comunale.

Notizie storico-critiche

L'opera venne donata alla Galleria in occasione della mostra personale tenutasi nel 1983.

L'opera è caratterizzata da una resa tramite sovrapposizioni e stratificazioni del pigmento, sul quale l'artista agisce, per lasciare un alfabeto di segni e di colori sempre più frammentario e sminuzzato, tale che gli accordi di colore si inseguono in vicendevoli rimandi, e ove il coinvolgimento della luce è parte fondamentale, rendendo quasi esplosiva la natura che vi viene evocata

CONSERVAZIONE

STATO DI CONSERVAZIONE

Data: 2001/12/07

Stato di conservazione: buono

Fonte: 2001/12/07, Catalogatore

CONDIZIONE GIURIDICA E VINCOLI

CONDIZIONE GIURIDICA

Indicazione generica: proprietà Ente pubblico territoriale

Indicazione specifica: Comune di Suzzara

Indirizzo: P.zza Castello, 1 - 46029 Suzzara (MN)

ACQUISIZIONE

Tipo acquisizione: donazione

Nome: Pulga Bruno

Data acquisizione: 1983

Luogo acquisizione: Galleria Civica d'Arte Contemporanea

FONTI E DOCUMENTI DI RIFERIMENTO

DOCUMENTAZIONE FOTOGRAFICA

Codice univoco della risorsa: SC_S_MN170-00079_IMG-0000073183

Genere: documentazione allegata

Tipo: Immagine digitale PCD

Codice identificativo: img0013

Nome del file originale: img0013.pcd

BIBLIOGRAFIA

Genere: bibliografia di confronto

Autore: Bruno Pulga

Titolo contribuito: Bruno Pulga (Catalogo della mostra, Padiglione d'Arte contemporanea, Ferrara)

Luogo di edizione: Bologna

Anno di edizione: 1982

COMPILAZIONE

COMPILAZIONE

Anno di redazione: 2001

Ente compilatore: Provincia di Mantova

Nome: Montanari, Elena

Funzionario responsabile: Negri, A.