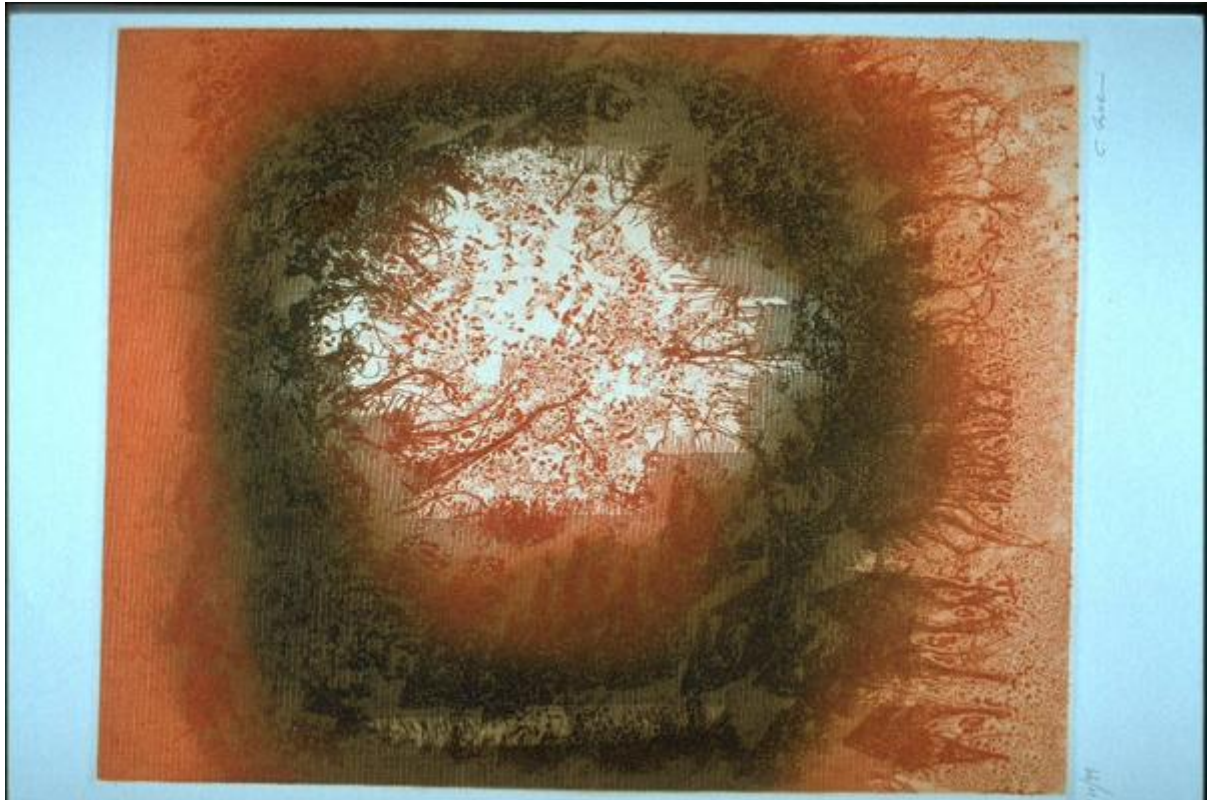


Senza titolo

Isoleri, Cristiana



Link risorsa: <https://www.lombardiabeniculturali.it/stampe/schede/MN170-00087/>

Scheda SIRBeC: <https://www.lombardiabeniculturali.it/stampe/schede-complete/MN170-00087/>

CODICI

Unità operativa: MN170

Numero scheda: 87

Codice scheda: MN170-00087

Tipo scheda: S

Livello ricerca: C

CODICE UNIVOCO

Codice regione: 03

Ente schedatore: R03/ Provincia di Mantova

Ente competente: S23

RELAZIONI

RELAZIONI CON ALTRI BENI

Tipo relazione: scheda storica

Tipo scheda: OA

OGGETTO

OGGETTO

Definizione: stampa a colori

Tipologia: stampa di invenzione

QUANTITA'

Numero: 1

Disponibilità del bene: reale

SOGGETTO

Identificazione

Una tessitura ad ordito e trama genera un punto, lacerata al centro, da cui emerge un motivo puntiforme. Toni del nero e rosso.

Titolo: Senza titolo

Tipo titolo: da repertori

LOCALIZZAZIONE GEOGRAFICO-AMMINISTRATIVA

INDICAZIONE DEL CONTENITORE FISICO

Codice del contenitore fisico: 9318

Categoria del contenitore fisico: architettura

LOCALIZZAZIONE GEOGRAFICO-AMMINISTRATIVA ATTUALE

Stato: Italia

Regione: Lombardia

Provincia: MN

Nome provincia: Mantova

Codice ISTAT comune: 020065

Comune: Suzzara

COLLOCAZIONE SPECIFICA

Tipologia: museo

Qualificazione: pubblico

Denominazione: Galleria Civica di Arte Contemporanea

Indirizzo: Via Guido da Suzzara, 48/B

Denominazione struttura conservativa - livello 1: Galleria Civica d'Arte Contemporanea

Tipologia struttura conservativa: museo

Collocazione originaria: SC

DATI PATRIMONIALI E COLLEZIONI

INVENTARIO

Data: 2000

Numero: 788

Transcodifica del numero di inventario: 000788

CRONOLOGIA

CRONOLOGIA GENERICA

Secolo: sec. XX

Frazione di secolo: ultimo quarto

CRONOLOGIA SPECIFICA

Da: 1990

Validità: post

A: 1990

Validità: ante

Motivazione cronologia: documentazione

RIFERIMENTO MATRICE

Cronologia generica matrice: sec. XX/ultimo quarto

DEFINIZIONE CULTURALE

AUTORE [1 / 2]

Ruolo: incisore

Nome di persona o ente: Isoleri, Cristiana

Tipo intestazione: P

Dati anagrafici/Periodo di attività: 1926-

Motivazione dell'attribuzione: firma

AUTORE [2 / 2]

Ruolo: inventore

Nome di persona o ente: Isoleri, Cristiana

Tipo intestazione: P

Dati anagrafici/Periodo di attività: 1926-

Motivazione dell'attribuzione: firma

TIRATURA

Numerazione: 11/99

STATO DELL' OPERA

Stato: imprecisabile

DATI TECNICI

MATERIA E TECNICA

Materia: serigrafia

MISURE

Parte: Parte incisa

Unità: mm

Altezza: 470

Larghezza: 372

Validità: ca.

MISURE FOGLIO

Unità: mm

Altezza: 620

Larghezza: 805

Validità: ca.

Filigrana: GRAPHIA

DATI ANALITICI

ISCRIZIONI [1 / 3]

Classe di appartenenza: indicazione di responsabilita'

Tecnica di scrittura: a matita

Tipo di caratteri: corsivo

Posizione: in basso a destra

Trascrizione: C. Isolero

ISCRIZIONI [2 / 3]

Classe di appartenenza: documentaria

Tecnica di scrittura: a matita

Posizione: in basso a sinistra

Trascrizione: 11/99

ISCRIZIONI [3 / 3]

Classe di appartenenza: documentaria

Tecnica di scrittura: a matita

Posizione: verso - in basso a sinistra

Trascrizione: 788

STEMMI, EMBLEMI, MARCHI

Classe di appartenenza: punzone

Qualificazione: di collezione

Identificazione: comunale

Quantità: 1

Posizione: in basso a destra

Descrizione: Bollo circolare, sul perimetro corre la scritta "COMUNE DI SUZZARA"; al centro, lo stemma comunale.

Notizie storico-critiche

L'opera venne donata alla Galleria in occasione della personale del 1990.

La composizione è costituita da una trama, resa con precisione capillare, che crea una struttura circolare, richiamando il tema del punto, capitale nella ricerca dell'artista. Si genera un conflitto, di grande suggestione, tra lo splendore materico e cromatico, giocato su vividi rossi e neri, e la consunzione della trama, sfrangiata sia verso l'esterno che verso l'interno.

L'artista nasce a Milano nel 1926. All'Accademia di Brera segue i corsi di scultura ed ha come maestro Marino Marini. Lascia successivamente l'Italia e si trasferisce in Svizzera, dove continua a dedicarsi alla scultura. Tornata in Italia, dal 1964 si dedica alla pittura, una pittura materica e di rilievi che si riallaccia alla precedente esperienza plastica. Nel 1972 la sua prima personale alla Galleria Schettini a Milano, successivamente personali a Verona, Roma, Zurigo, Torino, Bergamo, Lugano, Firenze, Taranto, Messina, Parigi, Ascona, Urbino. Pubblica con l'editore Vanni Scheiwer libri con poesie inedite di Luzi, Penna, Alberti, Sanesi, Sanguineti e sue incisioni. Fa tirature di grafica per istituzioni e società e multipli di piccole sculture

CONSERVAZIONE

STATO DI CONSERVAZIONE

Data: 2001/12/10

Stato di conservazione: buono

Fonte: 2001/12/10, Catalogatore

CONDIZIONE GIURIDICA E VINCOLI

CONDIZIONE GIURIDICA

Indicazione generica: proprietà Ente pubblico territoriale

Indicazione specifica: Comune di Suzzara

Indirizzo: P.zza Castello, 1 - 46029 Suzzara (MN)

ACQUISIZIONE

Tipo acquisizione: donazione

Nome: Isoleri Cristiana

Data acquisizione: 1990

Luogo acquisizione: Galleria Civica d'Arte Contemporanea

FONTI E DOCUMENTI DI RIFERIMENTO

DOCUMENTAZIONE FOTOGRAFICA [1 / 2]

Genere: documentazione allegata

Tipo: Immagine digitale PCD

Codice identificativo: img0027

Nome del file originale: img0027.pcd

DOCUMENTAZIONE FOTOGRAFICA [2 / 2]

Codice univoco della risorsa: SC_S_MN170-00087_IMG-0000073191

Genere: documentazione allegata

Codice identificativo: IMG0030

Specifiche: <CONV302> da rivedere - proviene da IMC

Visibilità immagine: 1

Collocazione del file nell'archivio locale: CD_4146

Nome del file originale: IMG0030.jpg

BIBLIOGRAFIA [1 / 3]

Genere: bibliografia di confronto

Autore: Cristiana Isoleri

Titolo contribuito: Cristiana Isoleri: l'opera grafica 1972- 1985 (Catalogo della mostra, All'insegna del pesce d'oro, Milano)

Luogo di edizione: Milano

Anno di edizione: 1987

BIBLIOGRAFIA [2 / 3]

Genere: bibliografia di confronto

Autore: Cristiana Isoleri

Titolo contribuito: Cristiana Isoleri (Catalogo della mostra, Palazzo dei Diamanti, Ferrara)

Luogo di edizione: Cento

Anno di edizione: 1990

BIBLIOGRAFIA [3 / 3]

Genere: bibliografia di confronto

Autore: Cattori A.

Titolo contribuito: Cristiana Isoleri (Catalogo della mostra, Museo Epper, Ascona)

Anno di edizione: 1999

COMPILAZIONE

COMPILAZIONE

Anno di redazione: 2001

Ente compilatore: Provincia di Mantova

Nome: Montanari, Elena

Funzionario responsabile: Negri, A.