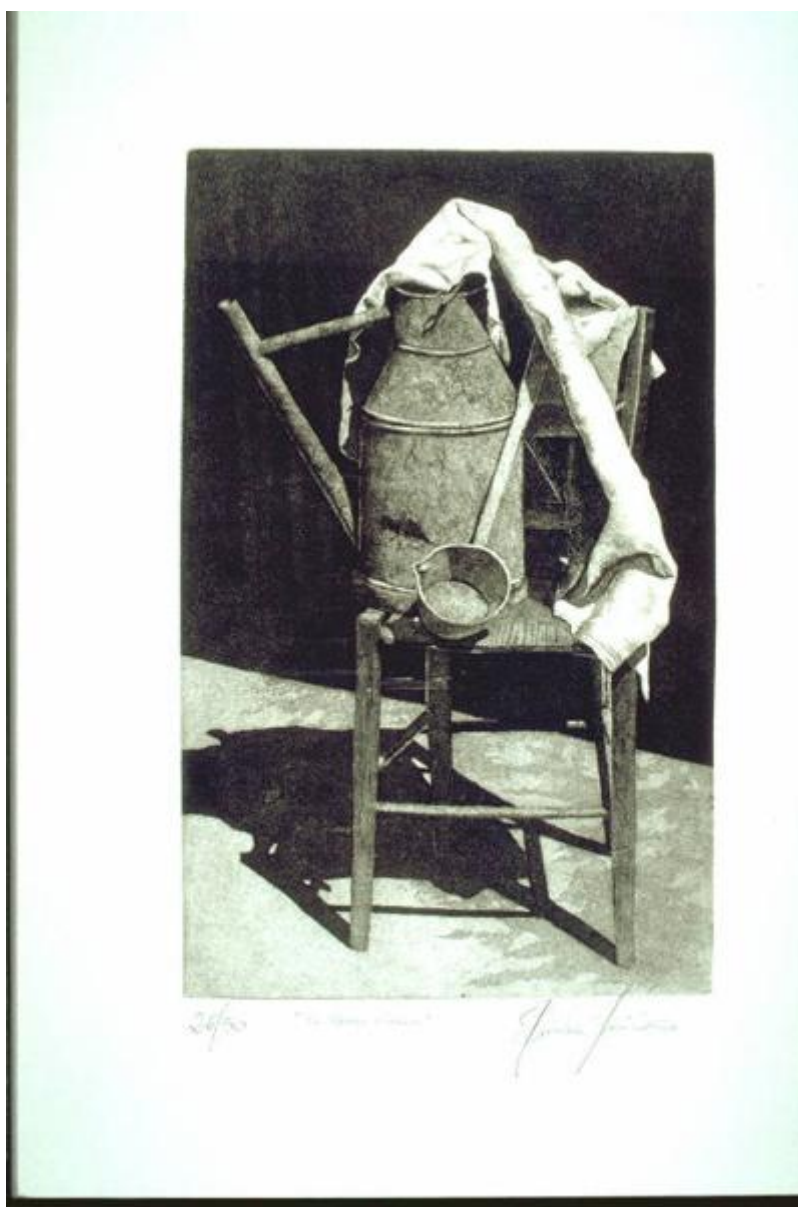


# Il panno bianco

Sicchiero, Maurizio



Link risorsa: <https://www.lombardiabeniculturali.it/stampe/schede/MN170-00088/>

Scheda SIRBeC: <https://www.lombardiabeniculturali.it/stampe/schede-complete/MN170-00088/>

## CODICI

Unità operativa: MN170

Numero scheda: 88

Codice scheda: MN170-00088

Tipo scheda: S

Livello ricerca: C

### CODICE UNIVOCO

Codice regione: 03

Ente schedatore: R03/ Provincia di Mantova

Ente competente: S23

## RELAZIONI

### RELAZIONI CON ALTRI BENI

Tipo relazione: scheda storica

Tipo scheda: OA

## OGGETTO

### OGGETTO

Definizione: stampa

Tipologia: stampa di invenzione

### QUANTITA'

Numero: 1

Disponibilità del bene: reale

### SOGGETTO

Categoria generale: oggetti e strumenti

Identificazione: Una seggiola su cui sono disposti un innaffiatoio, un mestolo ed un panno bianco.

Titolo: Il panno bianco

Tipo titolo: dalla stampa

## LOCALIZZAZIONE GEOGRAFICO-AMMINISTRATIVA

## INDICAZIONE DEL CONTENITORE FISICO

Codice del contenitore fisico: 9318

Categoria del contenitore fisico: architettura

## LOCALIZZAZIONE GEOGRAFICO-AMMINISTRATIVA ATTUALE

Stato: Italia

Regione: Lombardia

Provincia: MN

Nome provincia: Mantova

Codice ISTAT comune: 020065

Comune: Suzzara

## COLLOCAZIONE SPECIFICA

Tipologia: museo

Qualificazione: pubblico

Denominazione: Galleria Civica di Arte Contemporanea

Indirizzo: Via Guido da Suzzara, 48/B

Denominazione struttura conservativa - livello 1: Galleria Civica d'Arte Contemporanea

Tipologia struttura conservativa: museo

Collocazione originaria: SC

## DATI PATRIMONIALI E COLLEZIONI

### INVENTARIO

Data: 2000

Numero: 534

Transcodifica del numero di inventario: 000534

## CRONOLOGIA

### CRONOLOGIA GENERICA

Secolo: sec. XX

Frazione di secolo: ultimo quarto

### CRONOLOGIA SPECIFICA

Da: 1992

Validità: post

A: 1992

Validità: ante

Specifica: Data della stampa

Motivazione cronologia: data

## RIFERIMENTO MATRICE

Cronologia generica matrice: sec. XX/ultimo quarto

Cronologia specifica matrice: 1992

Motivazione cronologia matrice: data

## DEFINIZIONE CULTURALE

### AUTORE [1 / 2]

Ruolo: incisore

Nome di persona o ente: Sicchiero, Maurizio

Tipo intestazione: P

Dati anagrafici/Periodo di attività: 1949-

Motivazione dell'attribuzione: firma

### AUTORE [2 / 2]

Ruolo: inventore

Nome di persona o ente: Sicchiero, Maurizio

Tipo intestazione: P

Dati anagrafici/Periodo di attività: 1949-

### TIRATURA

Numerazione: 26/50

### STATO DELL' OPERA

Stato: stato unico

## DATI TECNICI

### MATERIA E TECNICA

Materia: acquaforte

## MISURE

Parte: Parte incisa

Unità: mm

Altezza: 310

Larghezza: 198

Validità: ca.

## MISURE FOGLIO

Unità: mm

Altezza: 540

Larghezza: 395

Validità: ca.

Filigrana: STELLA

Indicazioni sul soggetto

MOBILIA: SEDIA. OGGETTI: INNAFIATOIO. OGGETTI: MESTOLO. ABBIGLIAMENTO: PANNO BIANCO.

## DATI ANALITICI

### ISCRIZIONI [1 / 5]

Classe di appartenenza: indicazione di responsabilita'

Tecnica di scrittura: a matita

Tipo di caratteri: corsivo

Posizione: in basso a destra

Trascrizione: Sicchiero Maurizio

### ISCRIZIONI [2 / 5]

Classe di appartenenza: di titolazione

Tecnica di scrittura: a matita

Tipo di caratteri: corsivo

Posizione: in basso - al centro

Trascrizione: 26/50 "Il Panno bianco"

### ISCRIZIONI [3 / 5]

Classe di appartenenza: documentaria

Posizione: incisa nel mestolo

Trascrizione: 1992 1992

### **ISCRIZIONI [4 / 5]**

Classe di appartenenza: etichetta

Tecnica di scrittura: tipografico - pennarello

Tipo di caratteri: stampato

Posizione: retro della cornice - in alto

Trascrizione: Comune di Suzzara Galleria d'Arte Contemporanea 534

### **ISCRIZIONI [5 / 5]**

Classe di appartenenza: etichetta

Tecnica di scrittura: a penna

Tipo di caratteri: lettere capitali

Posizione: retro della cornice

Trascrizione

SICCHIERO MAURIZIO VIA LAZZARETTI, 27 CHIERI - TO - tel. 011/9424848 - ACQUAFORTE -"IL PANNO BIANCO"

Notizie storico-critiche

L'opera fu premiata alla XXXIVa edizione del Premio Suzzara (1994) con il Premio Speciale per la grafica "Dino Villani". Insieme di modesti oggetti d'uso comune, che l'artista rappresenta abbinando ad una resa poetica, quasi metafisica, una grande sapienza tecnica.

L'artista nasce a Rovigo nel 1949. Ha conseguito la maturità artistica al Liceo Artistico di Torino.

## **CONSERVAZIONE**

### **STATO DI CONSERVAZIONE**

Data: 2001/12/10

Stato di conservazione: buono

Fonte: 2001/12/10, Catalogatore

## **CONDIZIONE GIURIDICA E VINCOLI**

### **CONDIZIONE GIURIDICA**

Indicazione generica: proprietà Ente pubblico territoriale

Note: fonte: 1974, Delibera Comune di Suzzara 131/74

Indicazione specifica: Comune di Suzzara

Indirizzo: P.zza Castello, 1 - 46029 Suzzara (MN)

### **ACQUISIZIONE**

Tipo acquisizione: premiazione

Nome: Premio Suzzara 1994

Data acquisizione: 1994

Luogo acquisizione: Galleria Civica d'Arte Contemporanea

Note: fonte: 1994, Verbale della Commissione Giudicatrice, 34° Premio Suzzara

## **FONTI E DOCUMENTI DI RIFERIMENTO**

### **DOCUMENTAZIONE FOTOGRAFICA**

Codice univoco della risorsa: SC\_S\_MN170-00088\_IMG-0000073192

Genere: documentazione allegata

Tipo: Immagine digitale PCD

Codice identificativo: img0037

Nome del file originale: img0037.pcd

### **BIBLIOGRAFIA**

Genere: bibliografia di confronto

Autore: Maurizio Sicchiero

Titolo contributo: Maurizio Sicchiero. Incisioni

Luogo di edizione: Agilè

Anno di edizione: 1993

## **COMPILAZIONE**

### **COMPILAZIONE**

Anno di redazione: 2001

Ente compilatore: Provincia di Mantova

Nome: Montanari, Elena

Funzionario responsabile: Negri, A.