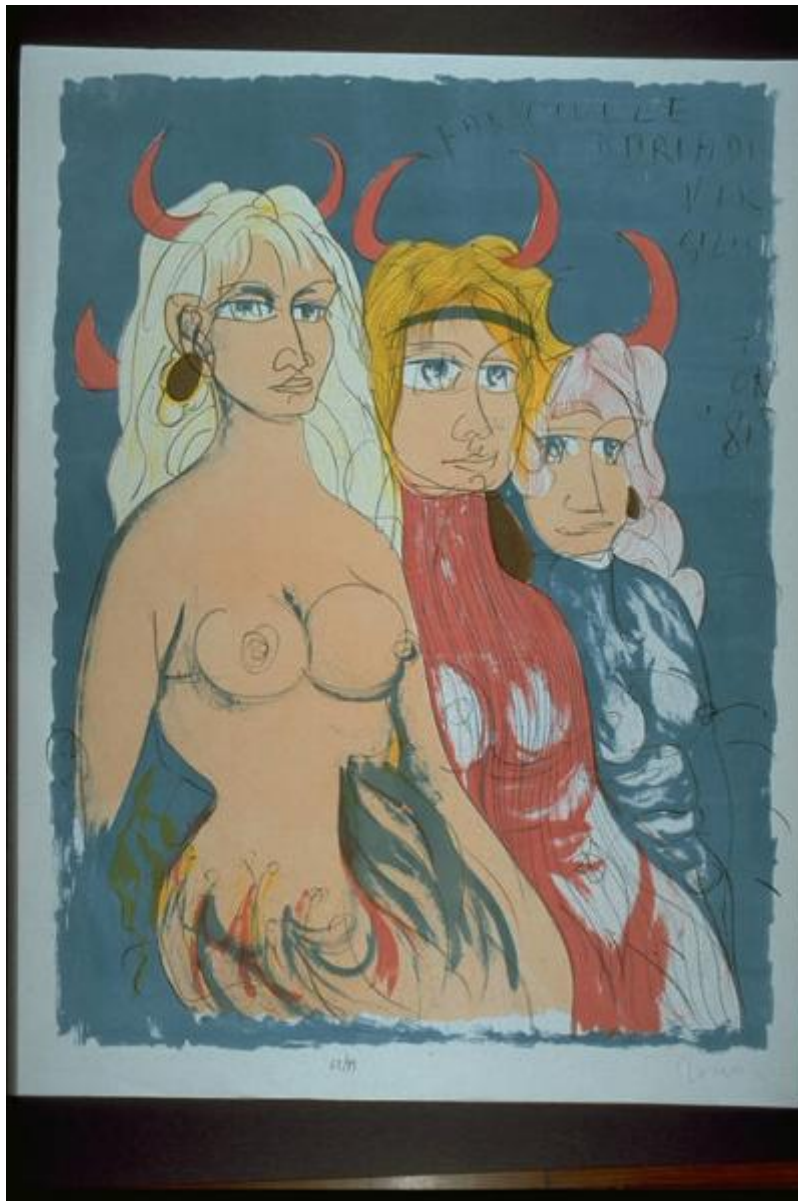


Le Georgiche

Zancanaro, Antonio (Tono)



Link risorsa: <https://www.lombardiabeniculturali.it/stampe/schede/MN170-00089/>

Scheda SIRBeC: <https://www.lombardiabeniculturali.it/stampe/schede-complete/MN170-00089/>

CODICI

Unità operativa: MN170

Numero scheda: 89

Codice scheda: MN170-00089

Tipo scheda: S

Livello ricerca: C

CODICE UNIVOCO

Codice regione: 03

Ente schedatore: R03/ Provincia di Mantova

Ente competente: S23

OGGETTO

OGGETTO

Definizione: stampa a colori

Tipologia: stampa di invenzione

Identificazione: elemento d'insieme

QUANTITA'

Numero: 1

Numero stampa/matrice composita o serie: 18

Completa/incompleta: incompleta

Disponibilità del bene: reale

SOGGETTO

Categoria generale: mitologia

Identificazione: Tre figure femminili con corna .

Titolo: Le driadi

Tipo titolo: dalla stampa

Titolo della serie di appartenenza: Le Georgiche

LOCALIZZAZIONE GEOGRAFICO-AMMINISTRATIVA

INDICAZIONE DEL CONTENITORE FISICO

Codice del contenitore fisico: 9318

Categoria del contenitore fisico: architettura

LOCALIZZAZIONE GEOGRAFICO-AMMINISTRATIVA ATTUALE

Stato: Italia

Regione: Lombardia

Provincia: MN

Nome provincia: Mantova

Codice ISTAT comune: 020065

Comune: Suzzara

COLLOCAZIONE SPECIFICA

Tipologia: museo

Qualificazione: pubblico

Denominazione: Galleria Civica di Arte Contemporanea

Indirizzo: Via Guido da Suzzara, 48/B

Denominazione struttura conservativa - livello 1: Galleria Civica d'Arte Contemporanea

Tipologia struttura conservativa: museo

Collocazione originaria: SC

ALTRE LOCALIZZAZIONI GEOGRAFICO-AMMINISTRATIVE

Tipo di localizzazione: luogo di collocazione successiva

LOCALIZZAZIONE GEOGRAFICO-AMMINISTRATIVA

Stato: Italia

Regione: Lombardia

Provincia: MN

Comune: San Benedetto Po

COLLOCAZIONE SPECIFICA

Tipologia: museo

Qualificazione: comunale

Denominazione: polironiano

Complesso monumentale di appartenenza: complesso monumentale benedettino di polirone

DATA

Data ingresso: 1981

Data uscita: 1988

DATI PATRIMONIALI E COLLEZIONI

INVENTARIO

Data: 2000

Numero: 835

Transcodifica del numero di inventario: 000835

CRONOLOGIA

CRONOLOGIA GENERICA

Secolo: sec. XX

Frazione di secolo: ultimo quarto

CRONOLOGIA SPECIFICA

Da: 1981

Validità: post

A: 1981

Validità: ante

Motivazione cronologia: data

RIFERIMENTO MATRICE

Riferimento scheda matrice: scheda 121

Luogo di conservazione matrice: Italia/San Benedetto Po/Musei Civici Polironiani

Cronologia generica matrice: sec. XX/ultimo quarto

Cronologia specifica matrice: 1981

Motivazione cronologia matrice: data

Materia matrice: lega alluminio carbonio

DEFINIZIONE CULTURALE

AUTORE [1 / 2]

Ruolo: incisore

Nome di persona o ente: Zancanaro, Antonio (Tono)

Tipo intestazione: P

Dati anagrafici/Periodo di attività: 1906-1985

Motivazione dell'attribuzione: firma

AUTORE [2 / 2]

Ruolo: inventore

Nome di persona o ente: Zancanaro, Antonio (Tono)

Tipo intestazione: P

Dati anagrafici/Periodo di attività: 1906-1985

TIRATURA

Numerazione: 62/99

STATO DELL' OPERA

Stato: stato definitivo

COMMITTENZA

Data: 1981

Circostanza: restauro complesso abbaziale

Luogo: San Benedetto Po

Nome: Comune di San Benedetto Po

Fonte: bibliografia

DATI TECNICI

MATERIA E TECNICA

Materia: cromolitografia

MISURE

Parte: Parte incisa

Unità: mm

Altezza: 790

Larghezza: 585

Validità: ca.

MISURE FOGLIO

Unità: mm

Altezza: 846

Larghezza: 650

Validità: ca.

DATI ANALITICI

DESCRIZIONE

Note: fonte: Totale, Virgilio, Georgiche.

Indicazioni sul soggetto: PERSONAGGI: DRIADI.

ISCRIZIONI [1 / 4]

Classe di appartenenza: indicazione di responsabilita'

Tecnica di scrittura: a matita

Tipo di caratteri: corsivo

Posizione: in basso a destra

Trascrizione: Tono

ISCRIZIONI [2 / 4]

Classe di appartenenza: documentaria

Tecnica di scrittura: a matita

Posizione: in basso - al centro

Trascrizione: 62/99

ISCRIZIONI [3 / 4]

Classe di appartenenza: di titolazione

Tipo di caratteri: lettere capitali

Posizione: in alto a destra

Trascrizione: FANCIULLE D DRIADI VIR GILIO T ON O '81

ISCRIZIONI [4 / 4]

Classe di appartenenza: documentaria

Tecnica di scrittura: a matita

Posizione: verso - in basso a destra

Trascrizione: 835

STEMMI, EMBLEMI, MARCHI [1 / 2]

Classe di appartenenza: punzone

Qualificazione: di collezione

Identificazione: comunale

Quantità: 1

Posizione: in basso a sinistra

Descrizione: Bollo circolare, sul perimetro corre la scritta "COMUNE DI SUZZARA"; al centro, lo stemma comunale.

STEMMI, EMBLEMI, MARCHI [2 / 2]

Classe di appartenenza: timbro a secco

Qualificazione: civile

Identificazione: comunale

Quantità: 1

Posizione: in basso a destra

Descrizione: COMUNE DI SAN BENEDETTO PO - MN -

Notizie storico-critiche

L'opera fa parte della serie "Le georgiche", litografie realizzate dai Maestri Borgonzoni, Giorgi, Guttuso, Murer, Treccani e Zancanaro per finanziare i restauri del cenobio benedettino di San Benedetto Po. Con un tratto sintetico ma molto espressivo, l'artista ritrae tre driadi, mitiche abitanti dei boschi. Le cromie sono intense.

L'artista nasce a Padova nel 1906. Compie studi irregolari e discontinui che abbandona nel 1926. comincia a dipingere nel 1931 e due anni dopo inizia ad esporre. Nel 1935 a Firenze frequenta Ottone Rosai e nel 1937 a Parigi conosce Lionello Venturi. In quello stesso anno si dedica all'incisione (serie satirica del Gibbo) e, a Padova, tiene la prima personale nel Palazzo dell'Economia. Nel 1952 vince il Premio Viareggio per l'illustrazione ed il primo premio per l'incisione alla Biennale di Venezia; al Castello Estense di Ferrara viene allestita la sua prima antologica. Altre due importanti antologiche gli verranno dedicate a Padova e a Milano, rispettivamente nel 1978 e 1982.

CONSERVAZIONE

STATO DI CONSERVAZIONE

Data: 2001/12/11

Stato di conservazione: buono

Fonte: 2001/12/11, Catalogatore

CONDIZIONE GIURIDICA E VINCOLI

CONDIZIONE GIURIDICA

Indicazione generica: proprietà Ente pubblico territoriale

Indicazione specifica: Comune di Suzzara

Indirizzo: P.zza Castello, 1 - 46029 Suzzara (MN)

ACQUISIZIONE

Tipo acquisizione: acquisto

Nome: Musei Civici Polironiani

Data acquisizione: 1988

Luogo acquisizione: Comune di San Benedetto Po

Note: fonte: 1988, Certificato di Autenticità N° 1744

FONTI E DOCUMENTI DI RIFERIMENTO

DOCUMENTAZIONE FOTOGRAFICA

Codice univoco della risorsa: SC_S_MN170-00089_IMG-0000073193

Genere: documentazione allegata

Tipo: Immagine digitale PCD

Codice identificativo: img0049

Nome del file originale: img0049.pcd

BIBLIOGRAFIA

Genere: bibliografia specifica

Autore: Otto grandi

Titolo contribuito: Otto grandi maestri per Virgilio

Luogo di edizione: Suzzara

COMPILAZIONE

COMPILAZIONE

Anno di redazione: 2001

Ente compilatore: Provincia di Mantova

Nome: Montanari, Elena

Funzionario responsabile: Negri, A.