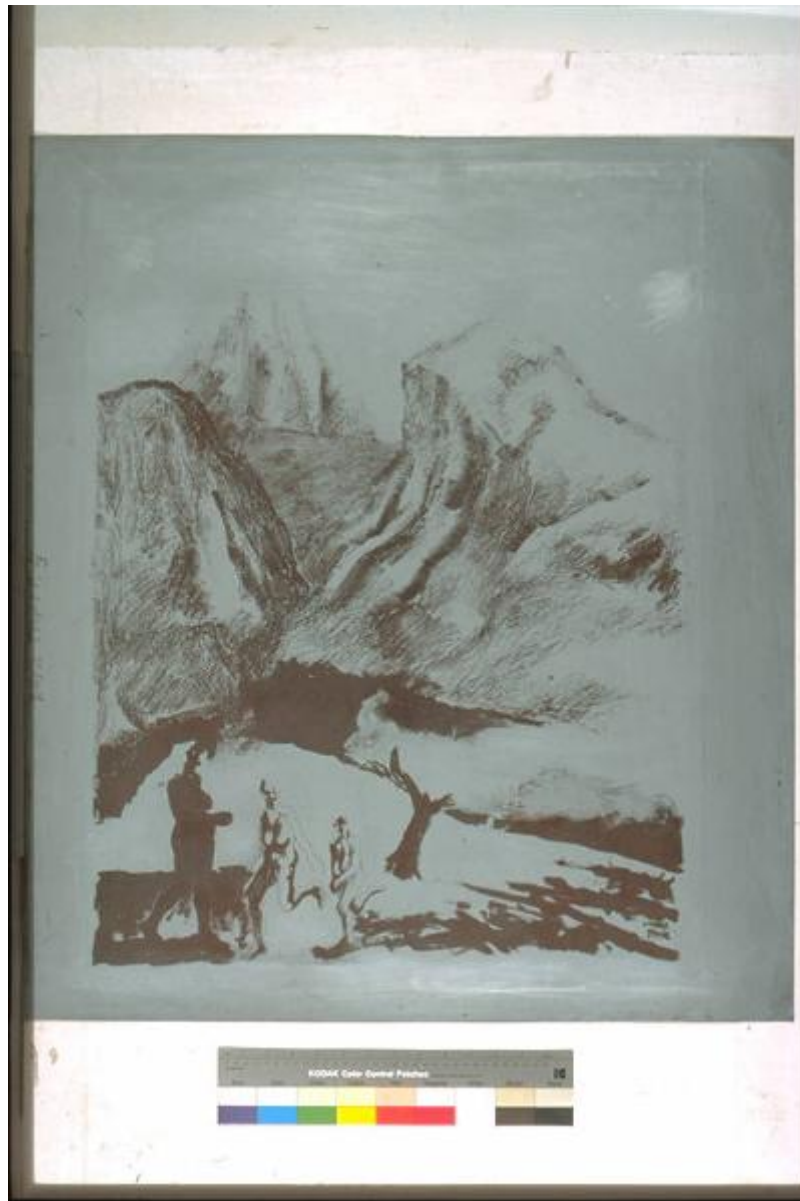


Le Georgiche

Borgonzoni, Aldo



Link risorsa: <https://www.lombardiabeniculturali.it/stampe/schede/MN170-00119/>

Scheda SIRBeC: <https://www.lombardiabeniculturali.it/stampe/schede-complete/MN170-00119/>

CODICI

Unità operativa: MN170

Numero scheda: 119

Codice scheda: MN170-00119

Tipo scheda: MI

Livello ricerca: C

CODICE UNIVOCO

Codice regione: 03

Ente schedatore: R03/ Provincia di Mantova

Ente competente: S23

RELAZIONI

STRUTTURA COMPLESSA

Livello: 2.5

RELAZIONI CON ALTRI BENI [1 / 5]

Tipo relazione: correlazione

Tipo scheda: S

RELAZIONI CON ALTRI BENI [2 / 5]

Tipo relazione: correlazione

Tipo scheda: S

RELAZIONI CON ALTRI BENI [3 / 5]

Tipo relazione: correlazione

Tipo scheda: S

RELAZIONI CON ALTRI BENI [4 / 5]

Tipo relazione: correlazione

Tipo scheda: S

RELAZIONI CON ALTRI BENI [5 / 5]

Tipo relazione: correlazione

Tipo scheda: S

OGGETTO

OGGETTO

Definizione: matrice

Identificazione: elemento d'insieme

QUANTITA'

Numero: 1

Numero stampa/matrice composita o serie: 8

Completa/incompleta: incompleta

Numero d'ordine: 5

Disponibilità del bene: reale

SOGGETTO

Categoria generale: mitologia

Identificazione: In un paesaggio montuoso, tre figure femminili nude atterrite dal cane Cerbero.

Titolo: Le furie.

Tipo titolo: da repertori

Titolo della serie di appartenenza: Le Georgiche

LOCALIZZAZIONE GEOGRAFICO-AMMINISTRATIVA

INDICAZIONE DEL CONTENITORE FISICO

Codice del contenitore fisico: 9313

Categoria del contenitore fisico: architettura

LOCALIZZAZIONE GEOGRAFICO-AMMINISTRATIVA ATTUALE

Stato: Italia

Regione: Lombardia

Provincia: MN

Nome provincia: Mantova

Codice ISTAT comune: 020055

Comune: San Benedetto Po

COLLOCAZIONE SPECIFICA

Tipologia: monastero

Qualificazione: benedettino

Denominazione: Abbazia di Polirone - complesso

Indirizzo: Piazza Teofilo Folengo

Denominazione struttura conservativa - livello 1: Musei Civici Polironiani

Tipologia struttura conservativa: museo

Collocazione originaria: SI

CRONOLOGIA

CRONOLOGIA GENERICA

Secolo: sec. XX

Frazione di secolo: ultimo quarto

CRONOLOGIA SPECIFICA

Da: 1981

Validità: post

A: 1981

Validità: ante

Motivazione cronologia: documentazione

DEFINIZIONE CULTURALE

AUTORE [1 / 2]

Ruolo: incisore

Nome di persona o ente: Borgonzoni, Aldo

Tipo intestazione: P

Dati anagrafici/Periodo di attività: 1913-

Motivazione dell'attribuzione: documentazione

AUTORE [2 / 2]

Ruolo: inventore

Nome di persona o ente: Borgonzoni, Aldo

Tipo intestazione: P

Dati anagrafici/Periodo di attività: 1913-

STATO DELL' OPERA

Stato: stato definitivo

COMMITTENZA

Data: 1981

Circostanza: restauro complesso abbaziale

Luogo: San Benedetto Po

Nome: Comune di San Benedetto Po

Fonte: bibliografia

DATI TECNICI

MATERIA E TECNICA [1 / 2]

Materia: cromolitografia

MATERIA E TECNICA [2 / 2]

Materia: alluminio

MISURE

Parte: Parte incisa

Unità: mm

Altezza: 670

Larghezza: 600

Validità: ca.

MISURE FOGLIO

Unità: mm

Altezza: 885

Larghezza: 770

Validità: ca.

DATI ANALITICI

DESCRIZIONE

Note: fonte: Totale, Virgilio, Georgiche.

Codifica Iconclass: 25 H 11 : 31 AA 14

Indicazioni sul soggetto: NUDI FEMMINILI. ANIMALI MITOLOGICI: CERBERO. PAESAGGIO: MONTUOSO.

ISCRIZIONI

Classe di appartenenza: documentaria

Tecnica di scrittura: a carboncino

Tipo di caratteri: corsivo

Posizione: a sinistra

Trascrizione: ROSA TRASP. 5

Notizie storico-critiche

L'oggetto della scheda è la lastra in cui l'artista traccia l'imprimitura delle parti in colore rosa trasparente, che corrispondono alle sfumature dei monti ed alle campiture dei corpi delle tre figure femminili e dell'albero. L'opera fa parte della serie "Le georgiche", litografie realizzate dai Maestri Borgonzoni, Giorgi, Guttuso, Murer, Treccani e Zancanaro per finanziare i restauri del cenobio benedettino di San Benedetto Po.

Il tratto è mosso; convulso ed insistito specialmente nella resa del cane cerbero e delle tre figure femminili.

Nacque a Medicina (BO) nel 1913 da famiglia di operai. Si trasferisce a Bologna nel 1930 e qui si diploma ad una scuola d'arte frequentando i corsi serali. Inizia ad esporre nel 1933. Nelle opere degli anni '40 si accosta all'espressionismo italiano (es. Cristo percorso, 1944; Mascherata, 1943; Tragedia Marzabotto, 1945). Finita la guerra entra a far parte di un gruppo di artisti che diedero vita alla Galleria ed alla rivista "Cronache". Nel 1946 tiene la sua prima personale. Nel 1948 è fra gli organizzatori dell'importante rassegna "Alleanza della Cultura" tenuta al Palazzo del Podestà di Bologna, dove le opere degli artisti del Fronte Nuovo delle Arti, che avevano già esordito alla XXIV Biennale di Venezia, vengono aspramente criticate da Palmiro Togliatti. Borgonzoni partecipa a questa mostra con opere di impostazione neocubista e neopicassiane. Nei primi anni '50 approfondisce il suo impegno in ambito realista. La sua pittura si fa più fluida e problematica, inquieta e densa di pathos cromatico e formale. Nelle opere degli anni '60 riprende spunti di matrice espressionista ed esistenziale (ciclo di opere dedicate al Concilio Vaticano II). Nelle opere degli anni '80 realizza un intreccio tra mito classico e tradizione ottocentesca (citando la pittura di Pellizza da Volpedo), ridando immagine alle utopie del socialismo romantico.

CONSERVAZIONE

STATO DI CONSERVAZIONE

Data: 2001/12/17

Stato di conservazione: buono

Fonte: 2001/12/17, Catalogatore

CONDIZIONE GIURIDICA E VINCOLI

CONDIZIONE GIURIDICA

Indicazione generica: proprietà Ente pubblico territoriale

Indicazione specifica: Comune di San Benedetto Po

Indirizzo: Via Ferri, 79 - 46027 San Benedetto Po (MN)

ACQUISIZIONE

Tipo acquisizione: donazione

Nome: Borgonzoni Aldo

Data acquisizione: 1981

Luogo acquisizione: Comune di San Benedetto Po

FONTI E DOCUMENTI DI RIFERIMENTO

DOCUMENTAZIONE FOTOGRAFICA

Codice univoco della risorsa: SC_MI_MN170-00119_IMG-0000073236

Genere: documentazione allegata

Tipo: Immagine digitale PCD

Codice identificativo: img0038

Nome del file originale: img0038.pcd

BIBLIOGRAFIA

Genere: bibliografia specifica

Autore: Otto grandi

Titolo contributo: Otto grandi maestri per Virgilio

Luogo di edizione: Suzzara

COMPILAZIONE

COMPILAZIONE

Anno di redazione: 2001

Ente compilatore: Provincia di Mantova

Nome: Montanari, Elena

Funzionario responsabile: Negri, A.