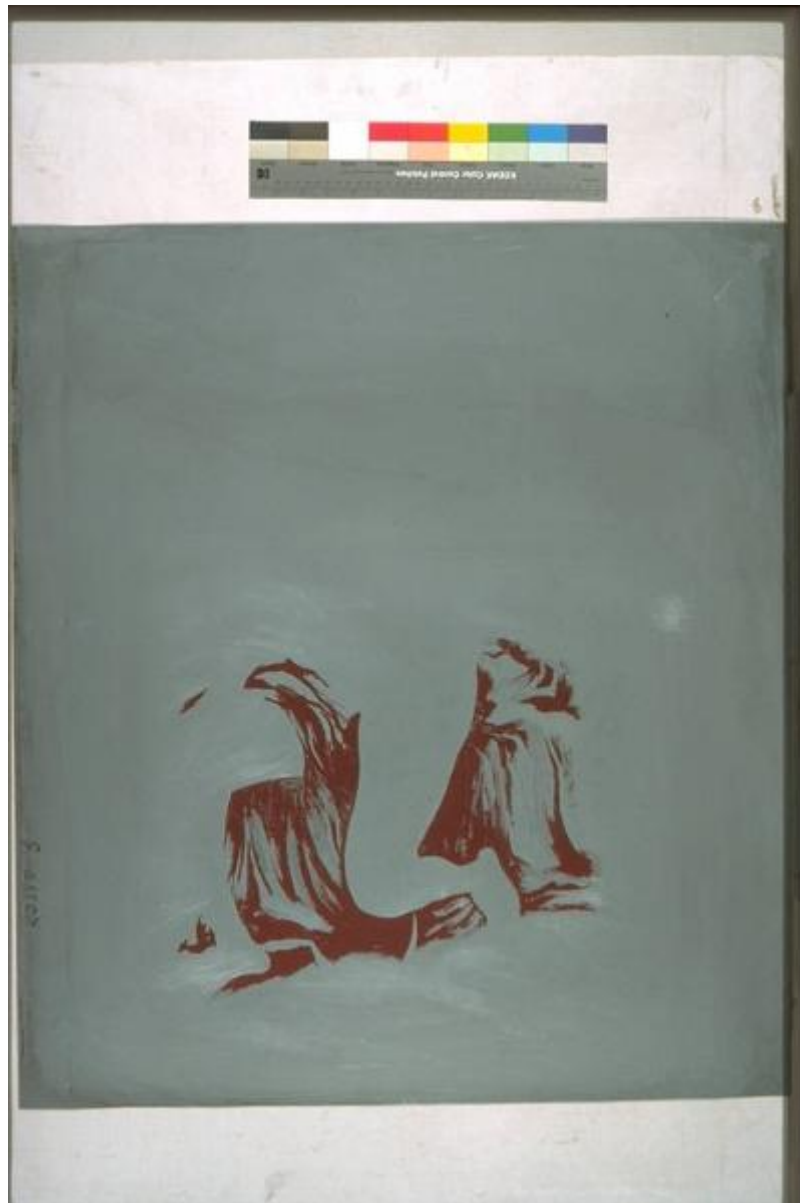


Le Georgiche

Guttuso, Renato



Link risorsa: <https://www.lombardiabeniculturali.it/stampe/schede/MN170-00123/>

Scheda SIRBeC: <https://www.lombardiabeniculturali.it/stampe/schede-complete/MN170-00123/>

CODICI

Unità operativa: MN170

Numero scheda: 123

Codice scheda: MN170-00123

Tipo scheda: MI

Livello ricerca: C

CODICE UNIVOCO

Codice regione: 03

Ente schedatore: R03/ Provincia di Mantova

Ente competente: S23

RELAZIONI

STRUTTURA COMPLESSA

Livello: 1

OGGETTO

OGGETTO

Definizione: matrice

Identificazione: matrice composita

QUANTITA'

Numero: 1

Numero stampa/matrice composita o serie: 10

Completa/incompleta: incompleta

Disponibilità del bene: reale

SOGGETTO

Categoria generale: allegorie, simboli e concetti

Identificazione: Allegoria della fertilità

Titolo: La fertilità della terra

Tipo titolo: da repertori

Titolo della serie di appartenenza: Le Georgiche

LOCALIZZAZIONE GEOGRAFICO-AMMINISTRATIVA

INDICAZIONE DEL CONTENITORE FISICO

Codice del contenitore fisico: 9313

Categoria del contenitore fisico: architettura

LOCALIZZAZIONE GEOGRAFICO-AMMINISTRATIVA ATTUALE

Stato: Italia

Regione: Lombardia

Provincia: MN

Nome provincia: Mantova

Codice ISTAT comune: 020055

Comune: San Benedetto Po

COLLOCAZIONE SPECIFICA

Tipologia: monastero

Qualificazione: benedettino

Denominazione: Abbazia di Polirone - complesso

Indirizzo: Piazza Teofilo Folengo

Denominazione struttura conservativa - livello 1: Musei Civici Polironiani

Tipologia struttura conservativa: museo

Collocazione originaria: SI

CRONOLOGIA

CRONOLOGIA GENERICA

Secolo: sec. XX

Frazione di secolo: ultimo quarto

CRONOLOGIA SPECIFICA

Da: 1981

Validità: post

A: 1981

Validità: ante

Motivazione cronologia: documentazione

DEFINIZIONE CULTURALE

AUTORE [1 / 2]

Ruolo: incisore

Nome di persona o ente: Guttuso, Renato

Tipo intestazione: P

Dati anagrafici/Periodo di attività: 1912-1987

Motivazione dell'attribuzione: documentazione

AUTORE [2 / 2]

Ruolo: inventore

Nome di persona o ente: Guttuso, Renato

Tipo intestazione: P

Dati anagrafici/Periodo di attività: 1912-1987

STATO DELL' OPERA

Stato: stato definitivo

COMMITTENZA

Data: 1981

Circostanza: restauro complesso abbaziale

Luogo: San Benedetto Po

Nome: Comune di San Benedetto Po

Fonte: bibliografia

DATI TECNICI

MATERIA E TECNICA [1 / 2]

Materia: cromolitografia

MATERIA E TECNICA [2 / 2]

Materia: alluminio

MISURE

Parte: Parte incisa

Unità: mm

Altezza: 819

Larghezza: 625

Validità: ca.

MISURE FOGLIO

Unità: mm

Altezza: 872

Larghezza: 770

Validità: ca.

DATI ANALITICI

DESCRIZIONE

Note: fonte: Totale, Virgilio, Georgiche.

Codifica Iconclass: 51 H 42

Indicazioni sul soggetto: ALLEGORIE-SIMBOLI: FERTILITA'.

Notizie storico-critiche

L'oggetto della scheda è la matrice composita , costituita da 4 delle 10 lastre originali, della litografia "La fertilità della terra". L'opera fa parte della serie "Le georgiche", litografie realizzate dai Maestri Borgonzoni , Giorgi, Guttuso, Murer, Treccani e Zancanaro per finanziare i restauri del cenobio benedettino di San Benedetto Po.

La figura femminile opulenta ripropone graficamente la maternità della terra , utilizzando gli attributi simbolici delle spighe di grano, con una cromia vivida , che esalta la plasticità della figura.

L'autore nasce a Bagheria (Palermo). Compie studi classici a Palermo. Esordisce nel 1928 alla Mostra Sindacale siciliana. Nel 1931 è ammesso alla I° Quadriennale di Roma. Nel 1932 partecipa all'esposizione del Gruppo dei pittori siciliani alla galleria il Milione di Milano. Vive tra Roma, la Sicilia e Milano. Conosce Mafai, Melli, Cagli, Birolli, Sassu, De Grada, Fazzini, Franchina e Barbera. Partecipa alla Quadriennale del '35. Il suo studio diventa punto di incontro di artisti. Nel 1938 partecipa con il gruppo romano alla mostra di Corrente a Milano. Nel 1942 presenta al premio di Bergamo un dipinto che suscita accese polemiche: "Crocifissione". Nel dopoguerra la sua pittura si orienta sempre più verso un realismo espressivo e drammatico. Espone in varie occasioni sia all'estero che in Italia. Nel 1946 con alcuni compagni di Corrente e altri fonda il gruppo del Fronte Nuovo delle Arti, che cercherà di denunciare i problemi politici ed etici della società attraverso un linguaggio figurativo moderno, ma andando oltre i problemi di carattere estetico. Rimarrà sempre fedele alla pittura realista anche dopo lo scioglimento del Fronte (Marzo 1950). Negli anni '70 dedica una serie di dipinti a Picasso.

CONSERVAZIONE

STATO DI CONSERVAZIONE

Data: 2001/12/13

Stato di conservazione: buono

Fonte: 2001/12/13, Catalogatore

CONDIZIONE GIURIDICA E VINCOLI

CONDIZIONE GIURIDICA

Indicazione generica: proprietà Ente pubblico territoriale

Indicazione specifica: Comune di San Benedetto Po

Indirizzo: Via Ferri, 79 - 46027 San Benedetto Po (MN)

ACQUISIZIONE

Tipo acquisizione: donazione

Nome: Guttuso Renato

Data acquisizione: 1981

Luogo acquisizione: Comune di San Benedetto Po

FONTI E DOCUMENTI DI RIFERIMENTO

DOCUMENTAZIONE FOTOGRAFICA [1 / 3]

Codice univoco della risorsa: SC_MI_MN170-00123_IMG-0000073249

Genere: documentazione allegata

Tipo: Immagine digitale PCD

Codice identificativo: img0005

Nome del file originale: img0005.pcd

DOCUMENTAZIONE FOTOGRAFICA [2 / 3]

Codice univoco della risorsa: SC_MI_MN170-00123_IMG-0000073250

Genere: documentazione allegata

Tipo: Immagine digitale PCD

Codice identificativo: img0015

Visibilità immagine: 1

Nome del file originale: img0015.pcd

DOCUMENTAZIONE FOTOGRAFICA [3 / 3]

Codice univoco della risorsa: SC_MI_MN170-00123_IMG-0000073251

Genere: documentazione allegata

Tipo: Immagine digitale PCD

Codice identificativo: img0017

Visibilità immagine: 1

Nome del file originale: img0017.pcd

BIBLIOGRAFIA

Genere: bibliografia specifica

Autore: Otto grandi

Titolo contribuito: Otto grandi maestri per Virgilio

Luogo di edizione: Suzzara

COMPILAZIONE

COMPILAZIONE

Anno di redazione: 2001

Ente compilatore: Provincia di Mantova

Nome: Montanari, Elena

Funzionario responsabile: Negri, A.