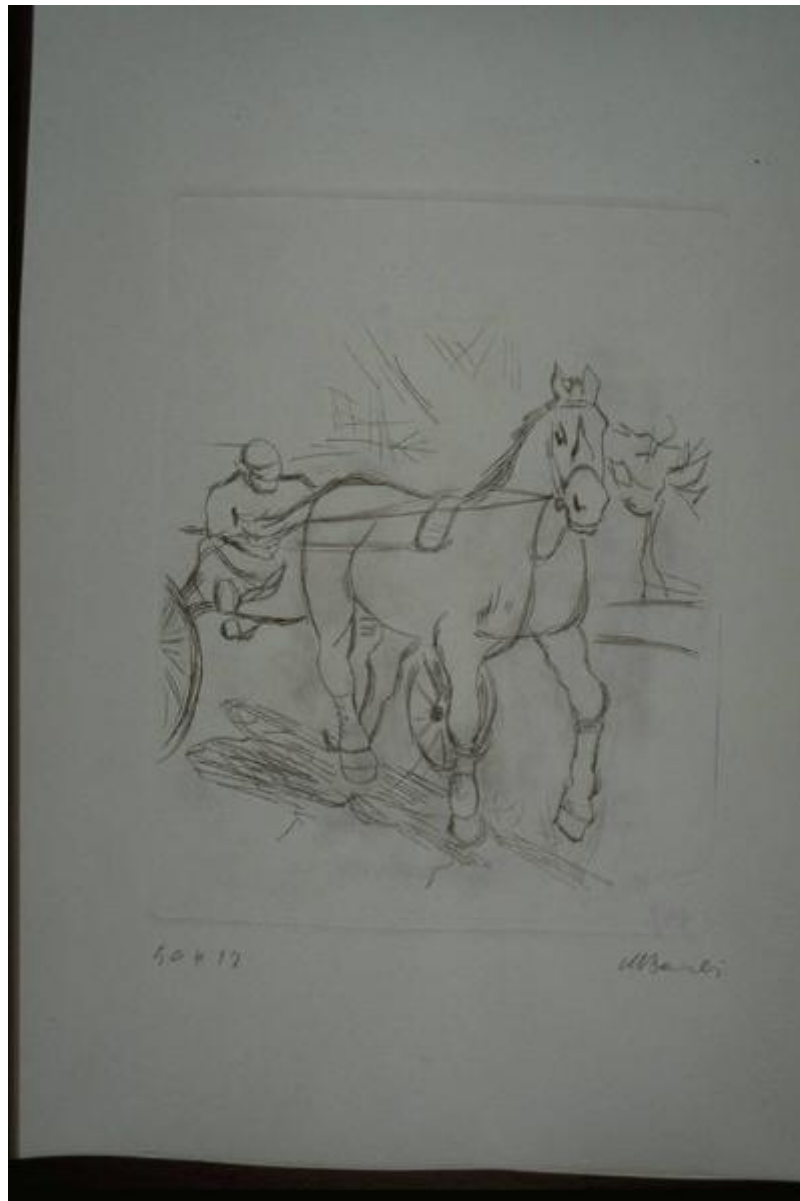


Ippodromo

Barbi, Mario



Link risorsa: <https://www.lombardiabeniculturali.it/stampe/schede/MN170-00153/>

Scheda SIRBeC: <https://www.lombardiabeniculturali.it/stampe/schede-complete/MN170-00153/>

CODICI

Unità operativa: MN170

Numero scheda: 153

Codice scheda: MN170-00153

Tipo scheda: S

Livello ricerca: C

CODICE UNIVOCO

Codice regione: 03

Ente schedatore: R03/ Provincia di Mantova

Ente competente: S23

OGGETTO

OGGETTO

Definizione: stampa

Tipologia: stampa di invenzione

QUANTITA'

Numero: 1

Disponibilità del bene: reale

SOGGETTO

Identificazione: Cavallo da corsa con calesse e fantino.

Titolo: Ippodromo

Tipo titolo: dalla stampa

LOCALIZZAZIONE GEOGRAFICO-AMMINISTRATIVA

INDICAZIONE DEL CONTENITORE FISICO

Codice del contenitore fisico: 9318

Categoria del contenitore fisico: architettura

LOCALIZZAZIONE GEOGRAFICO-AMMINISTRATIVA ATTUALE

Stato: Italia

Regione: Lombardia

Provincia: MN

Nome provincia: Mantova

Codice ISTAT comune: 020065

Comune: Suzzara

COLLOCAZIONE SPECIFICA

Tipologia: museo

Qualificazione: pubblico

Denominazione: Galleria Civica di Arte Contemporanea

Indirizzo: Via Guido da Suzzara, 48/B

Denominazione struttura conservativa - livello 1: Galleria Civica d'Arte Contemporanea

Tipologia struttura conservativa: museo

Collocazione originaria: SC

DATI PATRIMONIALI E COLLEZIONI

INVENTARIO

Data: 2000

Numero: 857

Transcodifica del numero di inventario: 000857

CRONOLOGIA

CRONOLOGIA GENERICA

Secolo: sec. XX

CRONOLOGIA SPECIFICA

Validità: post

Validità: ante

RIFERIMENTO MATRICE

Cronologia generica matrice: sec. XX

DEFINIZIONE CULTURALE

AUTORE [1 / 2]

Ruolo: incisore

Nome di persona o ente: Barbi, Mario

Tipo intestazione: P

Dati anagrafici/Periodo di attività: 1935-1960

Motivazione dell'attribuzione: documentazione

AUTORE [2 / 2]

Ruolo: inventore

Nome di persona o ente: Barbi, Mario

Tipo intestazione: P

Dati anagrafici/Periodo di attività: 1935-1960

STATO DELL' OPERA

Stato: imprecisabile

DATI TECNICI

MATERIA E TECNICA

Materia: acquaforte

MISURE

Parte: Parte incisa

Unità: mm

Altezza: 300

Larghezza: 231

Validità: ca.

MISURE FOGLIO

Unità: mm

Altezza: 495

Larghezza: 350

Validità: ca.

Filigrana: C_M_FABRIANO

Codifica Iconclass: 46 C 13 14 1

Indicazioni sul soggetto

MEZZI DI TRASPORTO: CALESSE. FESTE: GARA ALL'IPPODROMO. ANIMALI: CAVALLO. FIGURE: FANTINO.

DATI ANALITICI

ISCRIZIONI [1 / 4]

Classe di appartenenza: indicazione di responsabilita'

Tecnica di scrittura: a matita

Tipo di caratteri: corsivo

Posizione: in basso a destra

Trascrizione: MBarbi

ISCRIZIONI [2 / 4]

Classe di appartenenza: di titolazione

Tecnica di scrittura: a matita

Tipo di caratteri: lettere capitali

Posizione: verso - in basso a sinistra

Trascrizione: TITOLO: IPODROMO

ISCRIZIONI [3 / 4]

Classe di appartenenza: documentaria

Tecnica di scrittura: a matita

Posizione: verso - in basso a sinistra

Trascrizione: 857

ISCRIZIONI [4 / 4]

Classe di appartenenza: documentaria

Tecnica di scrittura: a matita

Tipo di caratteri: lettere capitali

Posizione: in basso a sinistra

Trascrizione: 50 H 17

STEMMI, EMBLEMI, MARCHI

Classe di appartenenza: punzone

Qualificazione: di collezione

Identificazione: comunale

Quantità: 1

Posizione: in basso a destra

Descrizione: Bollo circolare, sul perimetro corre la scritta "COMUNE DI SUZZARA"; al centro, lo stemma comunale.

Notizie storico-critiche

L'opera venne donata dall'artista.

Rappresentazione secondo uno stile descrittivo, che si concentra soprattutto sulla definizione delle masse del fantino e del cavallo, i cui contorni sono delineati con più tratti sovrapposti. L'ambientazione è rappresentata da pochi tratti intersecati, a suggerire la presenza del pubblico.

L'artista è nato a Suzzara nel 1935 ed è deceduto a seguito di incidente nel 1960. A 14 anni vinse il premio per "giovani Pittori" a Roma. Carpentiere e muratore, trovò il tempo per frequentare la scuola del maestro Antonioo Ruggero Giorgi affinando le sue doti naturali. Nel 1955 fu ammesso al Premio Suzzara. Ha lasciato un discreto numero di pregevoli olii e disegni.

CONSERVAZIONE

STATO DI CONSERVAZIONE

Data: 2001/12/19

Stato di conservazione: buono

Fonte: 2001/12/19, Catalogatore

CONDIZIONE GIURIDICA E VINCOLI

CONDIZIONE GIURIDICA

Indicazione generica: proprietà Ente pubblico territoriale

Indicazione specifica: Comune di Suzzara

Indirizzo: P.zza Castello, 1 - 46029 Suzzara (MN)

ACQUISIZIONE

Tipo acquisizione: donazione

Nome: Barbi Mario

Data acquisizione: 1981

Luogo acquisizione: Galleria Civica d'Arte Contemporanea

FONTI E DOCUMENTI DI RIFERIMENTO

DOCUMENTAZIONE FOTOGRAFICA

Codice univoco della risorsa: SC_S_MN170-00153_IMG-0000073279

Genere: documentazione allegata

Tipo: Immagine digitale PCD

Codice identificativo: img0043

Nome del file originale: img0043.pcd

COMPILAZIONE

COMPILAZIONE

Anno di redazione: 2001

Ente compilatore: Provincia di Mantova

Nome: Montanari, Elena

Funzionario responsabile: Negri, A.