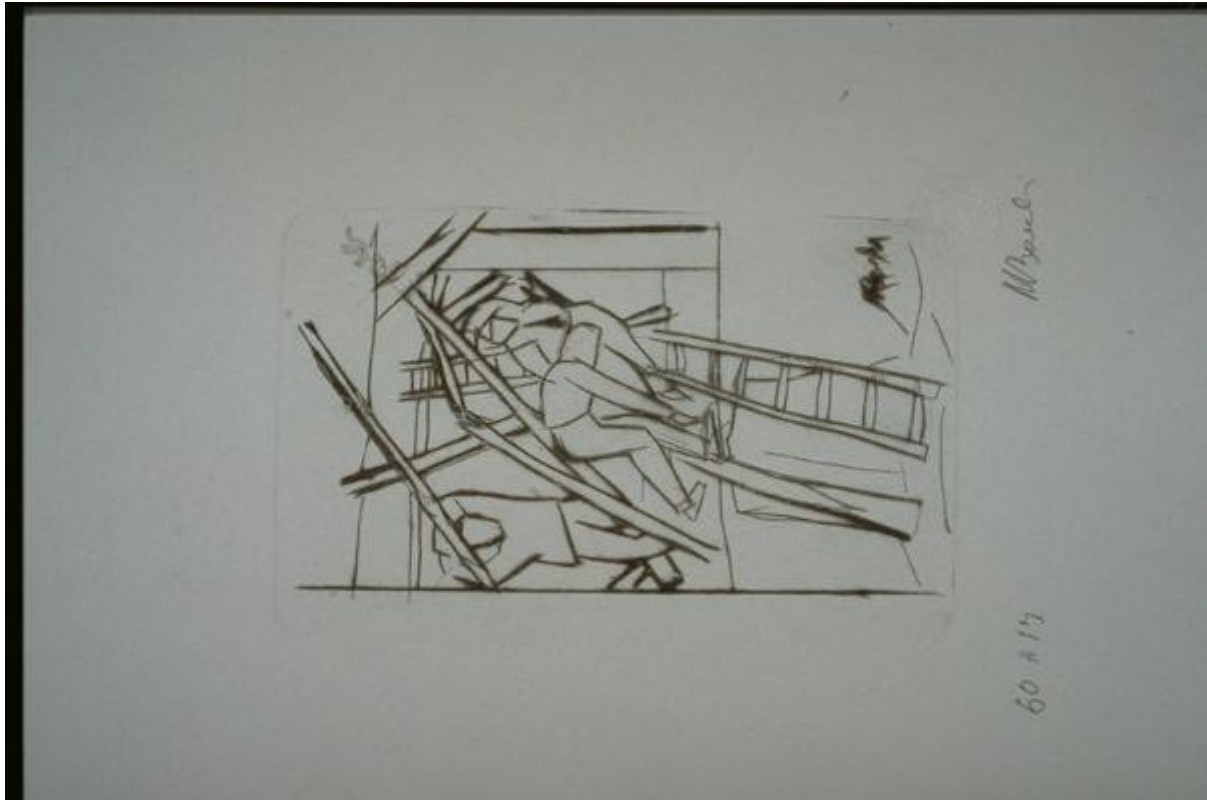


Incidente sul cantiere

Barbi, Mario



Link risorsa: <https://www.lombardiabeniculturali.it/stampe/schede/MN170-00155/>

Scheda SIRBeC: <https://www.lombardiabeniculturali.it/stampe/schede-complete/MN170-00155/>

CODICI

Unità operativa: MN170

Numero scheda: 155

Codice scheda: MN170-00155

Tipo scheda: S

Livello ricerca: C

CODICE UNIVOCO

Codice regione: 03

Ente schedatore: R03/ Provincia di Mantova

Ente competente: S23

OGGETTO

OGGETTO

Definizione: stampa

Tipologia: stampa di invenzione

QUANTITA'

Numero: 1

Disponibilità del bene: reale

SOGGETTO

Categoria generale: architettura

Identificazione: Un cantiere con tre operai sulle scale, uno dei quali sta cadendo a causa della rottura di una trave.

Titolo: Incidente sul cantiere

Tipo titolo: dalla stampa

LOCALIZZAZIONE GEOGRAFICO-AMMINISTRATIVA

INDICAZIONE DEL CONTENITORE FISICO

Codice del contenitore fisico: 9318

Categoria del contenitore fisico: architettura

LOCALIZZAZIONE GEOGRAFICO-AMMINISTRATIVA ATTUALE

Stato: Italia

Regione: Lombardia

Provincia: MN

Nome provincia: Mantova

Codice ISTAT comune: 020065

Comune: Suzzara

COLLOCAZIONE SPECIFICA

Tipologia: museo

Qualificazione: pubblico

Denominazione: Galleria Civica di Arte Contemporanea

Indirizzo: Via Guido da Suzzara, 48/B

Denominazione struttura conservativa - livello 1: Galleria Civica d'Arte Contemporanea

Tipologia struttura conservativa: museo

Collocazione originaria: SC

DATI PATRIMONIALI E COLLEZIONI

INVENTARIO

Data: 2000

Numero: 859

Transcodifica del numero di inventario: 000859

CRONOLOGIA

CRONOLOGIA GENERICA

Secolo: sec. XX

CRONOLOGIA SPECIFICA

Validità: post

Validità: ante

RIFERIMENTO MATRICE

Cronologia generica matrice: sec. XX

DEFINIZIONE CULTURALE

AUTORE [1 / 2]

Ruolo: incisore

Nome di persona o ente: Barbi, Mario

Tipo intestazione: P

Dati anagrafici/Periodo di attività: 1935-1960

Motivazione dell'attribuzione: documentazione

AUTORE [2 / 2]

Ruolo: inventore

Nome di persona o ente: Barbi, Mario

Tipo intestazione: P

Dati anagrafici/Periodo di attività: 1935-1960

STATO DELL' OPERA

Stato: imprecisabile

DATI TECNICI

MATERIA E TECNICA

Materia: puntasecca

MISURE

Parte: Parte incisa

Unità: mm

Altezza: 236

Larghezza: 152

Validità: ca.

MISURE FOGLIO

Unità: mm

Altezza: 495

Larghezza: 350

Validità: ca.

Filigrana: FA FABRIANO

Indicazioni sul soggetto: FIGURE: OPERAI. OGGETTI: SCALE. INTERNO: CANTIERE.

DATI ANALITICI

ISCRIZIONI [1 / 5]

Classe di appartenenza: indicazione di responsabilita'

Tecnica di scrittura: a matita

Tipo di caratteri: corsivo

Posizione: in basso a destra

Trascrizione: MBarbi

ISCRIZIONI [2 / 5]

Classe di appartenenza: indicazione di responsabilita'

Tipo di caratteri: corsivo

Posizione: in basso a destra

Trascrizione: MBarbi

ISCRIZIONI [3 / 5]

Classe di appartenenza: documentaria

Tecnica di scrittura: a matita

Posizione: verso - in basso a sinistra

Trascrizione: 859

ISCRIZIONI [4 / 5]

Classe di appartenenza: documentaria

Tecnica di scrittura: a matita

Tipo di caratteri: lettere capitali

Posizione: in basso a sinistra

Trascrizione: 50 H 17

ISCRIZIONI [5 / 5]

Classe di appartenenza: di titolazione

Tecnica di scrittura: a matita

Tipo di caratteri: lettere capitali-corsivo

Posizione: verso - in basso a sinistra

Trascrizione: TITOLO: Incidente sul cantiere

STEMMI, EMBLEMI, MARCHI

Classe di appartenenza: punzone

Qualificazione: di collezione

Identificazione: comunale

Quantità: 1

Posizione: in basso a destra

Descrizione: Bollo circolare, sul perimetro corre la scritta "COMUNE DI SUZZARA"; al centro, lo stemma comunale.

Notizie storico-critiche

L'opera venne donata dall'artista.

La rappresentazione delle figure degli operai ricorda certa grafica cubista; lo spazio è suddiviso nettamente dalle direttrici oblique tracciate dalle linee delle travi. Il fulcro dell'immagine è costituito da una di queste, spezzata in due, che rompe questa tessitura geometrica.

L'artista è nato a Suzzara nel 1935 ed è deceduto a seguito di incidente nel 1960. A 14 anni vinse il premio per "giovani Pittori" a Roma. Carpentiere e muratore, trovò il tempo per frequentare la scuola del maestro Antonioo Ruggero Giorgi affinando le sue doti naturali. Nel 1955 fu ammesso al Premio Suzzara. Ha lasciato un discreto numero di pregevoli olii e disegni.

CONSERVAZIONE

STATO DI CONSERVAZIONE

Data: 2001/12/19

Stato di conservazione: buono

Fonte: 2001/12/19, Catalogatore

CONDIZIONE GIURIDICA E VINCOLI

CONDIZIONE GIURIDICA

Indicazione generica: proprietà Ente pubblico territoriale

Indicazione specifica: Comune di Suzzara

Indirizzo: P.zza Castello, 1 - 46029 Suzzara (MN)

ACQUISIZIONE

Tipo acquisizione: donazione

Nome: Eredi Barbi Mario

Data acquisizione: 1981

Luogo acquisizione: Galleria Civica d'Arte Contemporanea

FONTI E DOCUMENTI DI RIFERIMENTO

DOCUMENTAZIONE FOTOGRAFICA

Codice univoco della risorsa: SC_S_MN170-00155_IMG-0000073281

Genere: documentazione allegata

Tipo: Immagine digitale PCD

Codice identificativo: img0059

Nome del file originale: img0059.pcd

COMPILAZIONE

COMPILAZIONE

Anno di redazione: 2001

Ente compilatore: Provincia di Mantova

Nome: Montanari, Elena

Funzionario responsabile: Negri, A.